

## GR: HANDYHUNT - ΕΓΧΕΙΡΙΔΙΟ ΧΡΗΣΗΣ

Συγχαρητήρια για την επιλογή του ανιχνευτή μετάλλων HANDYHUNT. Το HANDYHUNT είναι ένας φορητός ανιχνευτής μετάλλων που έχει σχεδιαστεί για τον ακριβή εντοπισμό μεταλλικών (σιδηρούχων και μη σιδηρούχων) αντικειμένων κατά την ανάκτηση θησαυρών.

Το HANDYHUNT προορίζεται για χρήση σε συνδυασμό με έναν ανιχνευτή μετάλλων έρευνας εδάφους για να βοηθήσει στην ανάκτηση μεταλλικών στόχων. Το HANDYHUNT διαθέτει τόσο ηχητικό όσο και δονητικό συναγερμό για να υποδεικνύει την παρουσία μεταλλικών αντικειμένων. Οι συναγερμοί αυξάνονται σε ένταση καθώς το HANDYHUNT μετακινείται πιο κοντά στον μεταλλικό στόχο. Με ένα άκρο εντοπισμού με ακρίβεια καθώς και μια λεπίδα απόξεσης με δυνατότητα πλευρικής σάρωσης, το HANDYHUNT είναι πολύ αποτελεσματικό στον εύκολο εντοπισμό ακόμη και των μικρότερων μεταλλικών αντικειμένων. Ένας φακός LED βοηθά σε συνθήκες σκοταδιού και χαμηλού φωτισμού.

Το HANDYHUNT διαθέτει αδιάβροχο κατά το πρότυπο IP 66, προστατεύοντάς το πλήρως από το περιβάλλον και επιτρέποντάς του να πλένεται κάτω από τρεχούμενο νερό ή να λειτουργεί στη βροχή. Η ανθεκτικότητα του HANDYHUNT, βασισμένη στο MIL STD 810 F, θα προσφέρει χρόνια αξιόπιστης λειτουργίας ακόμη και σε σκληρά περιβάλλοντα.

Το κύκλωμα μικροεπεξεργαστή επιτρέπει στο HANDYHUNT να λειτουργεί στη μέγιστη ευαισθησία χωρίς να χρειάζεται ρυθμίσεις.

Το HANDYHUNT είναι ιδανικό για την ανάκτηση μικρών αντικειμένων σε μια μεγάλη ποικιλία συνθηκών κυνηγιού, που κυμαίνονται από έντονα μεταλλοφόρα εδάφη έως άμμο κορεσμένη σε αλμυρό νερό.

Θα βρείτε το HANDYHUNT να είναι ένα απαραίτητο εργαλείο για:

- Επιτάχυνση της ανάκτησης στόχου,
- την ακριβή εύρεση μικρών αντικειμένων,
- Να αποτρέψετε το σκάψιμο μεγάλων τρύπων,
- Να αναγνωρίζετε πολλαπλά αντικείμενα σε κοντινή απόσταση,
- Να ψάχνετε σε στενούς εσωτερικούς χώρους, όπως τοίχους και οροφές,
- Χρησιμεύει ως riperointer κοινής ωφέλειας για τον εντοπισμό μεταλλικών σωλήνων, αγωγών, οπλισμού και κουτιών ελέγχου και
- Εντοπισμός καρφιών και μεταλλικών ορθοστατών σε σπίτια.

### ΠΡΟΔΙΑΓΡΑΦΕΣ

Όνομα μοντέλου: HANDYHUNT

Αριθμός μοντέλου: S001

Θερμοκρασίες λειτουργίας: -°F (-37°C) έως 158°F (70°C)

Συχνότητα λειτουργίας: 12 kHz

Αντοχή σε νερό και σκόνη: IEC 60529 IP 66

Ρύθμιση: Αυτόματος

Ενδείξεις: Αναλογικός ρυθμός παλμών ήχου/δονήσεων

Έλεγχοι: Διακόπτης ισχύος

Διαστάσεις: Πάχος: 1,5" (3,8 cm) με κωνικό σχήμα σε 0,875" (2,2 cm).

Βάρος: 7 oz. (0,2 kg με μπαταρία στο εσωτερικό)

Μπαταρία: Μία μπαταρία 9V (περιλαμβάνεται)

Διάρκεια ζωής της μπαταρίας: 9,9 V: Μπαταρία άνθρακα: 16 ώρες, αλκαλική μπαταρία: 30 ώρες, επαναφορτιζόμενη μπαταρία: 8 ώρες

## ΣΥΣΤΑΤΙΚΑ



- 1.Κάλυμμα μπαταρίας
- 2.Συναγερμοί βιντεοσκόπησης
- 3.Ακουστικοί συναγερμοί
- 4.Διακόπτης τροφοδοσίας
- 5.Φακός LED
- 6.Περιοχή ανίχνευσης πλευρικής σάρωσης 360°
- 7.Αποκλειστική λεπίδα απόξεσης
- 8.Ακίδα εντοπισμού

## ΛΕΙΤΟΥΡΓΙΕΣ ΤΟΥ ΠΡΟΪΟΝΤΟΣ

### Διακόπτης τροφοδοσίας

Για να ενεργοποιήσετε τον ανιχνευτή, πατήστε και αφήστε το κουμπί λειτουργίας ενώ κρατάτε το HANDYHUNT μακριά από μεταλλικά αντικείμενα. Η λευκή λυχνία LED θα ανάψει και θα ακουστούν δύο σύντομοι ηχητικοί ήχοι, υποδεικνύοντας ότι το HANDYHUNT είναι έτοιμο για χρήση.

### Ηχητικές και δονητικές ειδοποιήσεις

Το ηχείο παρέχει έναν καθαρό ακουστικό ήχο κάθε φορά που ανιχνεύεται μέταλλο. Το μοτέρ δόνησης του HANDYHUNT ενεργοποιείται επίσης όταν ανιχνεύεται μεταλλικός στόχος. Καθώς το HANDYHUNT κινείται πιο κοντά σε έναν μεταλλικό στόχο, ο ρυθμός του παλλόμενου ήχου και των δονήσεων θα αυξάνεται αναλογικά. Καθώς το GP-POINTER απομακρύνεται από το μεταλλικό αντικείμενο, ο ρυθμός του παλλόμενου ήχου και των δονήσεων θα μειώνεται. Αυτή η μοναδική λειτουργία HANDYHUNT βοηθά τον χρήστη να προσδιορίσει την ακριβή θέση του στόχου.

### **Λεπίδα απόξεσης**

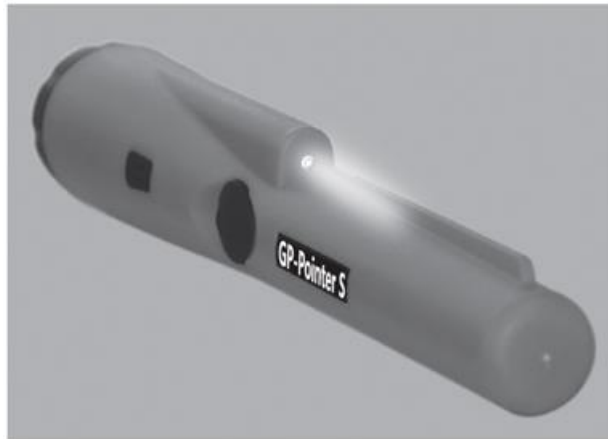
Το HANDYHUNT περιλαμβάνει επίσης μια λεπίδα απόξεσης 3,75" για να βοηθήσει στην ανάκτηση του στόχου. Αυτή η στιβαρή ακμή είναι ιδανική για το κοσκίνισμα μέσα από το χώμα κατά την αναζήτηση του στόχου. Ο ανιχνευτής μετάλλων HANDYHUNT 360°- πλευρικής σάρωσης επιτρέπει στον ανιχνευτή να ειδοποιεί όταν ο μεταλλικός στόχος.

### **Ηχητική ειδοποίηση**

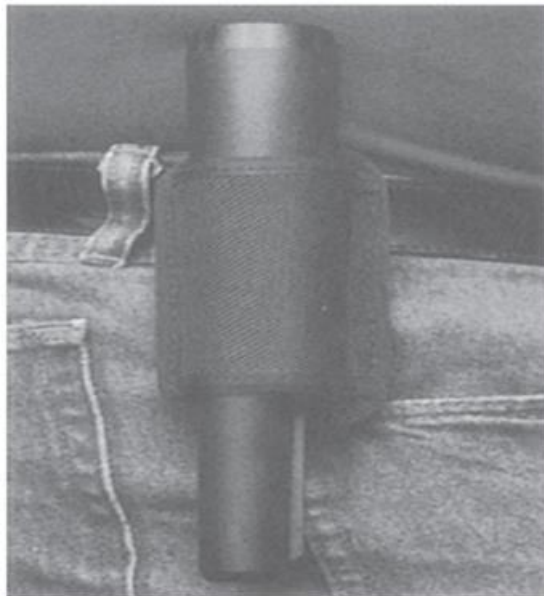
Όταν η μπαταρία φτάσει σε χαμηλά επίπεδα, ο ηχητικός συναγερμός θα εκπέμπει ήχους για να προειδοποιήσει για τη χαμηλή στάθμη της μπαταρίας.

### **Φως LED**

Η λευκή λυχνία LED (που βρίσκεται δίπλα στο διακόπτη) θα παραμείνει αναμμένη, ενώ θα παρέχει ένδειξη ενεργοποίησης και θα ενεργεί όταν χρειάζεται. Η λυχνία LED του HANDYHUNT βοηθά στο φωτισμό των στόχων σε συνθήκες χαμηλού φωτισμού.



Μπορείτε να στερεώσετε το HANDYHUNT σε οποιαδήποτε ζώνη τυπικού μεγέθους.



## ΟΔΗΓΙΕΣ ΛΕΙΤΟΥΡΓΙΑΣ

Ενεργοποιήστε τον ανιχνευτή πατώντας το κουμπί λειτουργίας, ενώ κρατάτε τον ανιχνευτή μακριά από τυχόν μεταλλικά αντικείμενα. Για να αποφύγετε την ακύρωση του στόχου, μην ενεργοποιείτε τον ανιχνευτή HANDYHUNT ενώ βρίσκεται δίπλα στο στόχο.

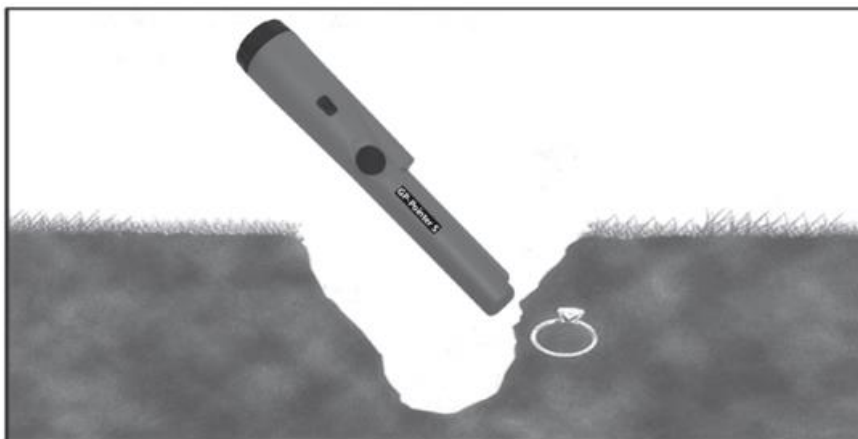
Η λευκή λυχνία LED θα ανάψει όταν ο ανιχνευτής HANDYHUNT είναι ενεργοποιημένος και η λυχνία αυτή θα παραμείνει αναμμένη μέχρι να πατήσετε ξανά το κουμπί λειτουργίας για να απενεργοποιήσετε τη συσκευή. Αυτή η λειτουργία μίνι φακού είναι χρήσιμη όταν επιχειρείτε σε συνθήκες χαμηλού φωτισμού.

Ο ανιχνευτής HANDYHUNT είναι ένας ανιχνευτής που δεν κινείται και είναι εξ ολοκλήρου μεταλλικός. Αυτό σας επιτρέπει να παραμείνετε ακίνητοι πάνω από έναν στόχο με συνεχή απόκριση ήχου και δόνησης. Καθώς το HANDYHUNT μετακινείται πιο κοντά σε έναν μεταλλικό στόχο, ο ρυθμός παλλόμενου ήχου και δονήσεων αυξάνεται αναλογικά - επιτρέποντας τον ακριβή εντοπισμό του στόχου. Η λειτουργία είναι εντελώς αυτόματη. Θα ανιχνευθούν όλα τα μέταλλα, συμπεριλαμβανομένων των σιδηρούχων και μη σιδηρούχων.

### Βασική μέθοδος ανάκτησης:

Μόλις εντοπίσετε έναν στόχο με τον ανιχνευτή μετάλλων αναζήτησης εδάφους, σκάψτε την τρύπα ανάκτησης ή αφαιρέστε το βύσμα της γης.

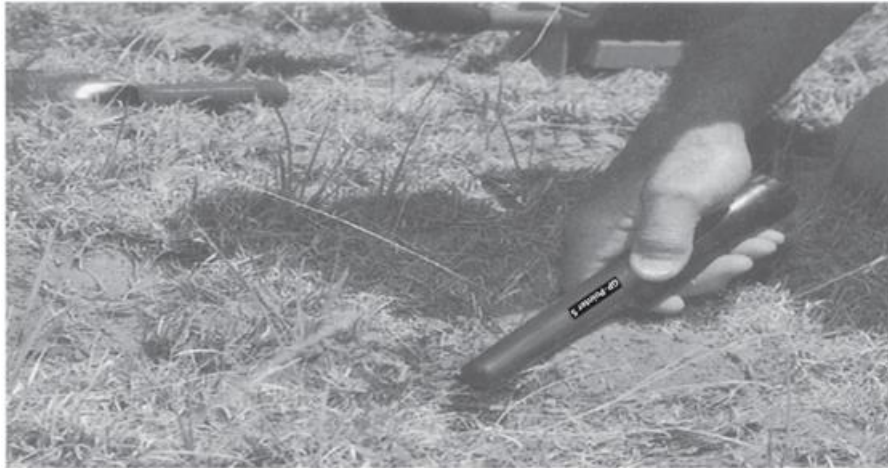
Στη συνέχεια θα πρέπει να χρησιμοποιήσετε το HANDYHUNT για να εντοπίσετε με ακρίβεια τον μεταλλικό σας στόχο. Αρχικά, σαρώστε το βύσμα γης ή το σωρό χώματος για να δείτε αν ο στόχος σας έχει ήδη ανακαλυφθεί στο χώμα που αφαιρέσατε ή αναποδογυρίσατε. Εάν το HANDYHUNT δεν σηματοδοτήσει στόχο, θα πρέπει στη συνέχεια να σαρώσετε το εσωτερικό της τρύπας, στρέφοντας την άκρη του HANDYHUNT προς τα πλευρικά τοιχώματα της τρύπας. Καθώς μετακινείτε την άκρη του HANDYHUNT πιο κοντά στο αντικείμενο-στόχο, οι δονήσεις και τα ηχητικά σήματα του ανιχνευτή θα αυξάνονται σταθερά.



Εάν δεν λάβετε απόκριση από το εσωτερικό της τρύπας ή το χώμα/βύσμα που αφαιρέθηκε, το αντικείμενο βρίσκεται πιθανότατα βαθύτερα στο έδαφος ή βαθύτερα μέσα στο βύσμα- εκτός εμβέλειας εντοπισμού. Σαρώστε ξανά με τον ανιχνευτή αναζήτησης εδάφους για να επιβεβαιώσετε πού βρίσκεται το αντικείμενο.

### **Ανάκτηση πλευρικής σάρωσης:**

Ένα από τα βασικά χαρακτηριστικά του ανιχνευτή HANDYHUNT είναι η δυνατότητα ανίχνευσης πλευρικής σάρωσης. Αυτό το χαρακτηριστικό σας επιτρέπει να αναζητήσετε γρήγορα μια μεγάλη περιοχή. Κρατήστε τον ανιχνευτή HANDYHUNT στο πλάι, επίπεδο στο έδαφος και σαρώστε γρήγορα μπρος-πίσω. Μόλις γίνει γνωστή η γενική θέση του στόχου, χρησιμοποιήστε την άκρη του HANDYHUNT για να εντοπίσετε με ακρίβεια τον στόχο. Επιπλέον, μπορείτε να χρησιμοποιήσετε τη λεπίδα απόξεσης για να τσουγκρίσετε, να ξύσετε ή να ισοπεδώσετε το έδαφος κατά την πλευρική σάρωση.



Αναζητήστε το στόχο σας καθώς ξύνετε το έδαφος με τη λεπίδα απόξεσης.

### **Αναζητήσεις τοίχου:**

Η λειτουργία το καθιστά μια εξαιρετική τεχνική πλευρικής σάρωσης καρφιών και σωλήνων σε τοίχους για να χρησιμοποιήσετε την άκρη εντοπισμού ακίδων για να Ο στατικός εντοπιστής χρησιμότητας HANDYHUNT να βρει μέταλλο ή καρφιά στη γυψοσανίδα. Χρησιμοποιήστε το για να καλύψετε γρήγορα μεγάλες περιοχές και να εντοπίσετε με ακρίβεια τον στόχο.



**1**



**2**

1. Για την ανίχνευση τοίχων με το HANDYHUNT, χρησιμοποιήστε την τεχνική πλευρικής σάρωσης για να καλύψετε γρήγορα μεγάλες περιοχές.

2. Για τον ακριβή εντοπισμό ενός μεταλλικού στόχου, χρησιμοποιήστε το άκρο εντοπισμού ακίδων του HANDYHUNT.

Σαρώστε για το στόχο σας καθώς ξύνετε το έδαφος με τη λεπίδα απόξεσης.

### **Εντοπισμός μεγάλων αντικειμένων με ακρίβεια:**

Κατά τον εντοπισμό μεγάλων μεταλλικών αντικειμένων -είτε στο έδαφος είτε σε τοίχο- μπορείτε να βελτιώσετε την ικανότητα εντοπισμού με ακρίβεια " αποσυντονίζοντας" το HANDYHUNT προκειμένου να περιορίσετε το πεδίο ανίχνευσης, ως εξής.

Σαρώστε αργά προς το αντικείμενο μέχρι η απόκριση του ανιχνευτή να αυξηθεί στον πλήρη/σταθερό συναγερμό. Στη συνέχεια, χωρίς να μετακινήσετε τον ανιχνευτή, απενεργοποιήστε την τροφοδοσία και στη συνέχεια ενεργοποιήστε την ξανά, προκειμένου να ακυρώσετε τον στόχο και να περιορίσετε το πεδίο ανίχνευσης. Συνεχίστε τώρα τη σάρωση προς το αντικείμενο για να βρείτε την ακριβή του θέση. Επαναλάβετε τον κύκλο απενεργοποίησης/ενεργοποίησης για να περιορίσετε περαιτέρω το πεδίο ανίχνευσης, όπως απαιτείται.

Αφού τελειώσετε, μπορείτε να επαναφέρετε το HANDYHUNT στο κανονικό πεδίο ανίχνευσης, απλά απενεργοποιώντας και ενεργοποιώντας ξανά την τροφοδοσία, κρατώντας το μακριά από όλα τα μέταλλα.

### **ΑΝΤΙΚΑΤΑΣΤΑΣΗ ΜΠΑΤΑΡΙΑΣ**

Η κατάσταση της μπαταρίας του HANDYHUNT παρακολουθείται συνεχώς αυτόματα. Όταν η μπαταρία αρχίζει να εξαντλείται, ο ανιχνευτής θα ηχήσει έναν εναλλασσόμενο συναγερμό διπλού τόνου. Αντικαταστήστε την μπαταρία 9V το συντομότερο δυνατό ξεβιδώνοντας το κάλυμμα της μπαταρίας και γέροντας τον ανιχνευτή έτσι ώστε η μπαταρία να γλιστρήσει προς τα έξω. Αντικαταστήστε με μια νέα μπαταρία 9V και σφίξτε με το χέρι το κάλυμμα της μπαταρίας.

Η θήκη της μπαταρίας είναι κλειδωμένη ώστε να δέχεται την επαφή της μπαταρίας μόνο στη σωστή θέση. Εάν μια μπαταρία 9V τοποθετηθεί εσφαλμένα, δεν θα προκληθεί βλάβη στο κύκλωμα. Ωστόσο, είναι σημαντικό να τηρείτε την πολικότητα της μπαταρίας και της θήκης μπαταριών του HANDYHUNT για να διασφαλίσετε τη λειτουργία. Ποτέ μην πιέζετε το κάλυμμα για να κλείσει με δύναμη. Αφαιρέστε την μπαταρία όταν το HANDYHUNT πρόκειται να αποθηκευτεί για περισσότερες από 30 ημέρες.

**Σημείωση:** Μην επικολλάτε μεταλλικές ετικέτες (ή οποιοδήποτε υλικό που μπορεί να προκαλέσει συναγερμό στον ανιχνευτή) στην περιοχή ανίχνευσης του HANDYHUNT. Κάτι τέτοιο μπορεί να προκαλέσει ανισορροπία εντός του πεδίου ανίχνευσης και συνεπώς να μειώσει την αποτελεσματικότητα της σάρωσης.

### **ΟΔΗΓΙΕΣ ΓΙΑ ΑΝΑΚΥΚΛΩΣΗ ΚΑΙ ΑΠΟΡΡΙΨΗ:**



Αυτή η ετικέτα σημαίνει ότι το προϊόν δεν πρέπει να απορρίπτεται ως συνηθισμένα οικιακά απορρίμματα σε ολόκληρη την ΕΕ. Για την πρόληψη πιθανών ζημιών στο περιβάλλον ή την ανθρώπινη υγεία από μη ελεγχόμενη απόρριψη αποβλήτων. Ανακυκλώστε υπεύθυνα για την προώθηση της βιώσιμης χρήσης των υλικών πόρων. Εάν θέλετε να επιστρέψετε ένα χρησιμοποιημένο προϊόν, χρησιμοποιήστε το σύστημα παράδοσης και συλλογής ή επικοινωνήστε με τον λιανοπωλητή από τον οποίο αγοράσατε το προϊόν. Ο λιανοπωλητής μπορεί να δεχτεί το προϊόν για οικολογική ανακύκλωση.



Δήλωση του κατασκευαστή ότι το προϊόν συμμορφώνεται με τις απαιτήσεις των ισχύουσων οδηγιών της ΕΕ.