

PT: FLESHTOPIA - MANUAL DO UTILIZADOR

VISÃO GERAL DOS TECIDOS DO CORPO HUMANO

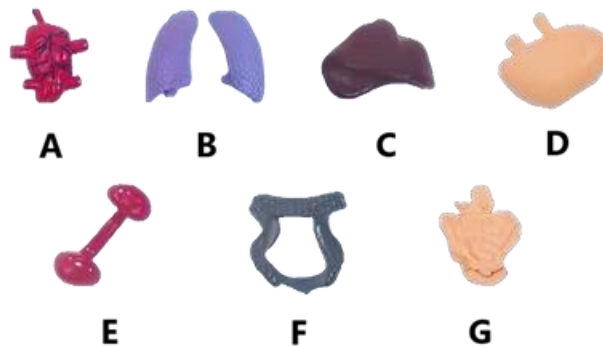
Este modelo tridimensional serve de ferramenta científica para explorar a anatomia interna e externa do corpo humano, dividida em três componentes principais: pele, ossos e órgãos internos.

ACESSÓRIOS INCLUÍDOS



1. Crânio
2. Costelas
3. Vértebra cervical
4. Escápula
5. Osso da anca
6. Fémur
7. Tíbia
8. Solas
9. Ossos da mão
10. Coração
11. Pulmões
12. Fígado
13. Estômago
14. Rim
15. Intestino grosso
16. Intestino delgado

FUNÇÕES DOS ÓRGÃOS



- A. **Coração:** Potencia a circulação sanguínea em todo o corpo.
- B. **Pulmões:** Facilitam a entrada de oxigénio e expulsam o dióxido de carbono.
- C. **Fígado:** Processa os nutrientes do sangue, desintoxica substâncias nocivas e produz bÍlis para ajudar na digestão das gorduras.
- D. **Estômago:** Armazena e digere temporariamente os alimentos.
- E. **Rins:** Filtram os resíduos e o excesso de água do sangue.
- F. **Intestino grosso:** A secção final do trato digestivo, onde se formam as fezes.
- G. **Intestino delgado:** Secção sinuosa do tubo digestivo responsável pela digestão e absorção de nutrientes.

INSTRUÇÕES DE MONTAGEM

1. Começa pela secção principal dos órgãos internos. Ligar firmemente o coração, os pulmões, o fígado e o estômago.



2. Montar a estrutura esquelética inserindo a omoplata na cavidade torácica e ligando as duas partes da coluna vertebral à bacia.
 - o Nota: Assegurar que o lado liso da coluna vertebral está virado para a frente.



3. Colocar os órgãos internos no interior das duas metades da caixa torácica, fixando-os na coluna vertebral, na parte de trás.



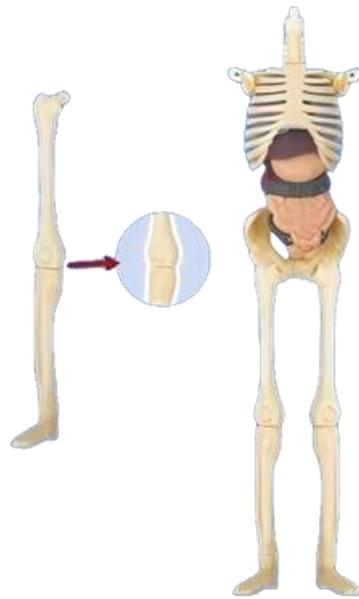
4. Fixar o segundo conjunto de órgãos internos, constituído pelos intestinos e pelos rins, e ligá-los ao resto do corpo.



5. Uma vez terminada, a montagem dos órgãos internos está concluída.



6. Antes de fixar as pernas à bacia, monta-as separadamente. Introduzir cuidadosamente o fémur na cavidade pélvica, sem utilizar uma força excessiva.
 - Nota: o lado liso do osso do joelho deve estar virado para a frente.
 - Assegurar-se de que os membros esquerdo e direito estão corretamente posicionados.



7. Montar o crânio em três partes e fixá-lo à coluna vertebral.



8. Introduzir cada braço no encaixe do ombro correspondente e ligá-lo à clavícula. Note que a clavícula pode formar uma ligeira dobra devido à concepção técnica.
 - Importante: assegurar que os polegares dos dois braços estão virados para fora.



9. Introduzir o modelo de corpo humano completo na armação de trás e, em seguida, fixar a parte da frente, começando pelas articulações dos dedos dos pés.



Nota de montagem O modelo foi concebido para evitar erros de montagem. Siga a sequência e a orientação corretas dos ossos e órgãos para garantir uma montagem bem sucedida.