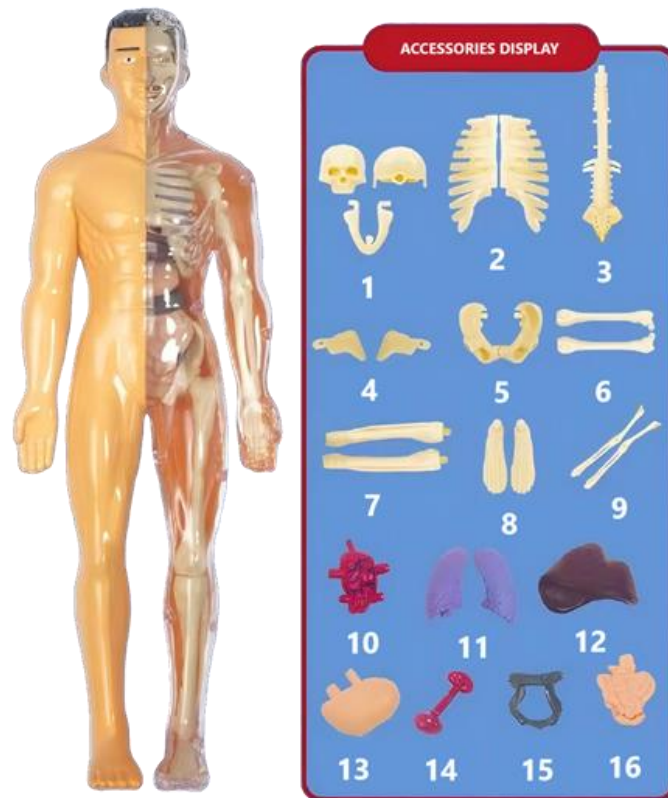


## IT: FLESHTOPIA - MANUALE D'USO

### PANORAMICA DEI TESSUTI DEL CORPO UMANO

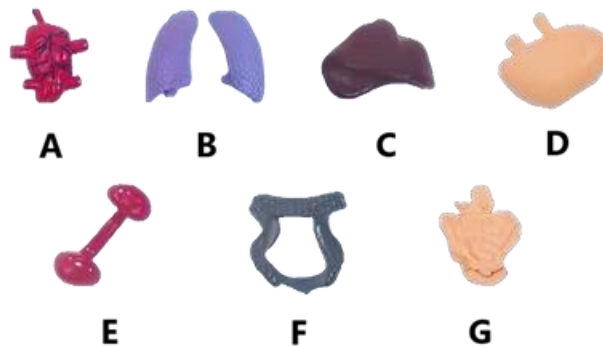
Questo modello tridimensionale serve come kit di strumenti scientifici per esplorare l'anatomia interna ed esterna del corpo umano, suddiviso in tre componenti chiave: pelle, ossa e organi interni.

### ACCESSORI INCLUSI



1. Cranio
2. Costole
3. Vertebra cervicale
4. Scapola
5. Osso dell'anca
6. Femore
7. Tibia
8. Suole
9. Ossa della mano
10. Cuore
11. Polmoni
12. Fegato
13. Stomaco
14. reni
15. Intestino crasso
16. Intestino tenue

## FUNZIONI DELL'ORGANO



- A. **Cuore:** Favorisce la circolazione del sangue in tutto il corpo.
- B. **Polmoni:** Facilitano l'assunzione di ossigeno e l'espulsione di anidride carbonica.
- C. **Fegato:** Elabora i nutrienti dal sangue, disintossica le sostanze nocive e produce la bile per favorire la digestione dei grassi.
- D. **Stomaco:** Immagazzina e digerisce temporaneamente il cibo.
- E. **Reni:** Filtrano i rifiuti e l'acqua in eccesso dal sangue.
- F. **Intestino crasso:** La sezione finale del tratto digestivo, dove si formano le feci.
- G. **Intestino tenue:** Sezione tortuosa dell'apparato digerente responsabile della digestione e dell'assorbimento dei nutrienti.

## ISTRUZIONI PER L'ASSEMBLAGGIO

1. Iniziare con la sezione principale degli organi interni. Collegare saldamente cuore, polmoni, fegato e stomaco.



2. Assemblare la struttura scheletrica inserendo la scapola nella cavità toracica e collegando le due parti della colonna vertebrale al bacino.
  - Nota: assicurarsi che il lato liscio della colonna vertebrale sia rivolto in avanti.



3. Posizionare gli organi interni all'interno delle due metà della gabbia toracica, fissandoli alla spina dorsale.



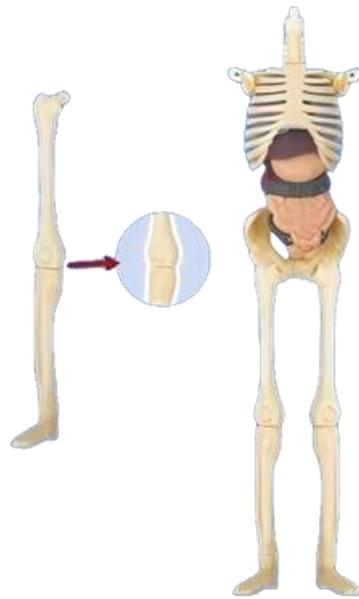
4. Collegare il secondo gruppo di organi interni, composto da intestino e reni, e collegarli al resto del corpo.



5. Una volta completato, l'assemblaggio degli organi interni è terminato.



6. Prima di collegare le gambe al bacino, assemblarle separatamente. Inserire con cautela il femore nella cavità del bacino, senza esercitare una forza eccessiva.
  - Nota: il lato liscio dell'osso del ginocchio deve essere rivolto in avanti.
  - Assicurarsi che gli arti destro e sinistro siano posizionati correttamente.



7. Assemblare il cranio in tre parti e collegarlo alla colonna vertebrale.



8. Inserire ogni braccio nell'incavo della spalla corrispondente e collegarlo alla clavicola. Si noti che la clavicola può formare una leggera piega a causa del design tecnico.
  - Importante: assicurarsi che i pollici siano rivolti verso l'esterno su entrambe le braccia.



9. Inserire il modello di corpo umano completato nel telaio posteriore, quindi fissare la parte anteriore, iniziando dalle articolazioni delle dita dei piedi.



**Nota sul montaggio** Il modello è stato progettato per evitare errori di montaggio. Seguire la sequenza e l'orientamento corretto delle ossa e degli organi per garantire il successo dell'assemblaggio.