

FR : FLESHTOPIA - MANUEL D'UTILISATION

VUE D'ENSEMBLE DES TISSUS DU CORPS HUMAIN

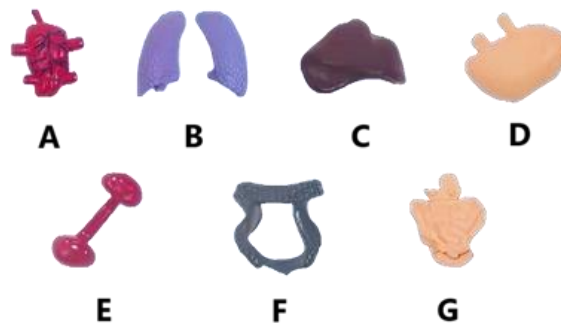
Ce modèle tridimensionnel sert d'outil scientifique pour explorer l'anatomie interne et externe du corps humain, divisée en trois composants clés : la peau, les os et les organes internes.

ACCESSOIRES INCLUS



1. Crâne
2. Côtes
3. Vertèbre cervicale
4. Omoplate
5. Os de la hanche
6. Fémur
7. Tibia
8. Semelles
9. Os de la main
10. Le cœur
11. Poumons
12. Foie
13. Estomac
14. Rein
15. Gros intestin
16. Intestin grêle

FONCTIONS DES ORGANES



- A. **Cœur**: Assure la circulation du sang dans tout le corps.
- B. **Poumons**: Facilitent l'absorption d'oxygène et expulsent le dioxyde de carbone.
- C. **Foie** : Traite les nutriments contenus dans le sang, détoxifie les substances nocives et produit de la bile pour faciliter la digestion des graisses.
- D. **L'estomac**: Stocke temporairement les aliments et les digère.
- E. **Reins**: Ils filtrent les déchets et l'excès d'eau du sang.
- F. **Gros intestin**: Dernière section du tube digestif, où se forment les matières fécales.
- G. **Intestin grêle**: Section sinueuse du tube digestif responsable de la digestion et de l'absorption des nutriments.

INSTRUCTIONS D'ASSEMBLAGE

1. Commencez par la section principale des organes internes. Relier fermement le cœur, les poumons, le foie et l'estomac.



2. Assemblez la structure squelettique en insérant l'omoplate dans la cage thoracique et en reliant les deux parties de la colonne vertébrale au bassin.
 - Remarque : veillez à ce que le côté lisse de la colonne vertébrale soit orienté vers l'avant.



3. Placez les organes internes à l'intérieur des deux moitiés de la cage thoracique et fixez-les en place en les attachant à la colonne vertébrale à l'arrière.



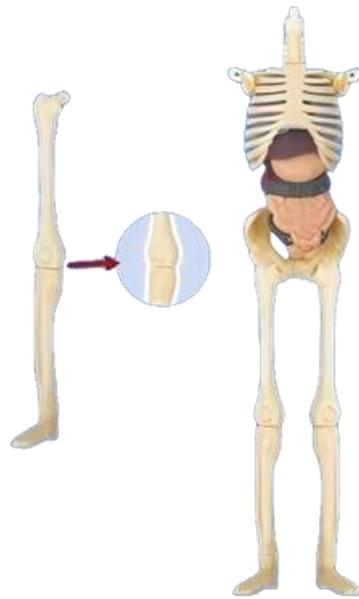
4. Fixez la deuxième série d'organes internes, comprenant les intestins et les reins, et reliez-les au reste du corps.



5. Une fois terminé, l'assemblage des organes internes est achevé.



6. Avant d'attacher les jambes au bassin, il faut les assembler séparément. Insérez délicatement le fémur dans la cavité pelvienne sans trop forcer.
 - Remarque : le côté lisse de l'os du genou doit être orienté vers l'avant.
 - Veillez à ce que les membres gauche et droit soient correctement positionnés.



7. Assemblez le crâne en trois parties et fixez-le à la colonne vertébrale.



8. Insérez chaque bras dans la cavité correspondante de l'épaule et reliez-le à la clavicule. Notez que la clavicule peut former un léger pli en raison de la conception technique.
 - Important : veillez à ce que les pouces des deux bras soient tournés vers l'extérieur.



9. Insérer le modèle de corps humain terminé dans le cadre arrière, puis fixer l'avant, en commençant par les articulations au niveau des orteils.



Note d'assemblage Le modèle est conçu pour éviter les erreurs d'assemblage. Respectez l'ordre et l'orientation des os et des organes pour garantir la réussite de l'assemblage.