

ES: FLESHTOPIA - MANUAL DEL USUARIO

VISIÓN GENERAL DE LOS TEJIDOS DEL CUERPO HUMANO

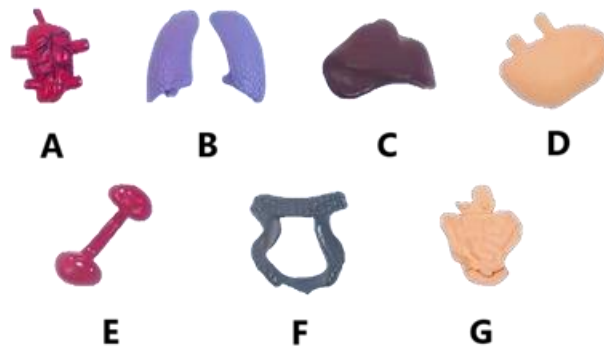
Este modelo tridimensional sirve como herramienta científica para explorar la anatomía interna y externa del cuerpo humano, dividida en tres componentes clave: piel, huesos y órganos internos.

ACCESORIOS INCLUIDOS



1. Cráneo
2. Costillas
3. Vértebra cervical
4. Escápula
5. Hueso de la cadera
6. Fémur
7. Tibia
8. Suelas
9. Huesos de la mano
10. Corazón
11. Pulmones
12. Hígado
13. Estómago
14. Riñón
15. Intestino grueso
16. Intestino delgado

FUNCIONES DE LOS ÓRGANOS



- A. **Corazón:** Impulsa la circulación de la sangre por todo el cuerpo.
- B. **Pulmones:** Facilitan la entrada de oxígeno y expulsan el dióxido de carbono.
- C. **Hígado:** Procesa los nutrientes de la sangre, desintoxica las sustancias nocivas y produce bilis para facilitar la digestión de las grasas.
- D. **Estómago:** Almacena y digiere temporalmente los alimentos.
- E. **Riñones:** Filtran los desechos y el exceso de agua de la sangre.
- F. **Intestino grueso:** La sección final del tubo digestivo, donde se forman las heces.
- G. **Intestino delgado:** Sección sinuosa del tubo digestivo responsable de la digestión y la absorción de nutrientes.

INSTRUCCIONES DE MONTAJE

1. Empiece por la sección principal de los órganos internos. Conecte firmemente el corazón, los pulmones, el hígado y el estómago.



2. Ensamble la estructura esquelética insertando la escápula en la cavidad torácica y conectando las dos partes de la columna vertebral a la pelvis.
 - Nota: Asegúrate de que el lado liso de la columna vertebral mira hacia delante.



3. Coloca los órganos internos dentro de las dos mitades de la caja torácica y fíjalos en su sitio uniéndolos a la columna vertebral por la parte posterior.



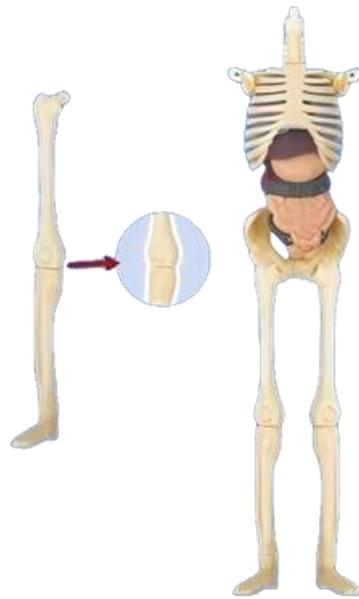
4. Coloque el segundo conjunto de órganos internos, que comprende los intestinos y los riñones, y conéctelos al resto del cuerpo.



5. Una vez completado, el montaje de los órganos internos está terminado.



6. Antes de unir las piernas a la pelvis, móntalas por separado. Inserte con cuidado el fémur en el encaje de la pelvis sin ejercer demasiada fuerza.
 - Nota: El lado liso del hueso de la rodilla debe mirar hacia delante.
 - Asegúrese de que las extremidades izquierda y derecha están colocadas correctamente.



7. Monte el cráneo en tres partes y fíjelo a la columna vertebral.



8. Introduzca cada brazo en el hueco correspondiente del hombro y conéctelo a la clavícula. Tenga en cuenta que la clavícula puede formar un ligero pliegue debido al diseño técnico.
 - Importante: asegúrese de que los pulgares de ambos brazos miran hacia fuera.



9. Inserte el modelo de cuerpo humano completado en el armazón trasero y, a continuación, fije la parte delantera, empezando por las articulaciones de los dedos de los pies.



Nota sobre el montaje El modelo está diseñado para evitar errores de montaje. Siga la secuencia y orientación correctas de los huesos y órganos para garantizar un montaje correcto.