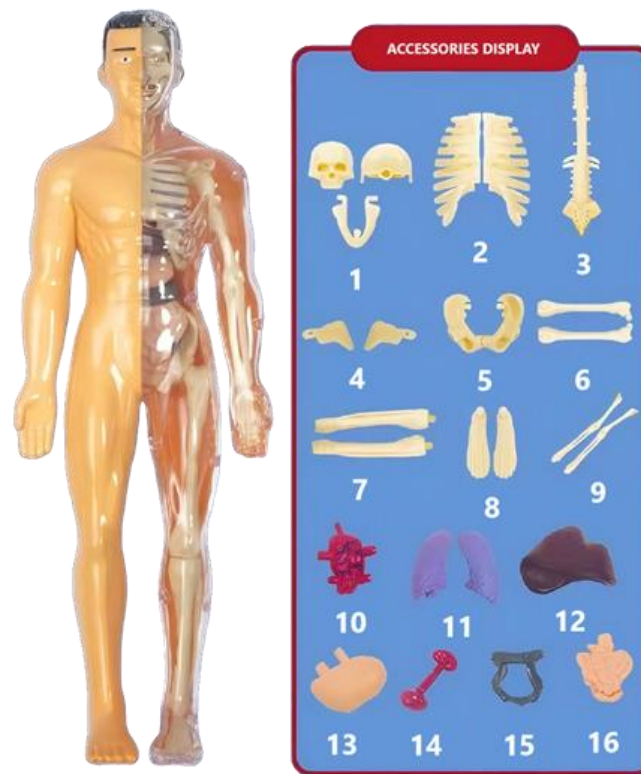


AT: FLESHTOPIA - BENUTZERHANDBUCH

ÜBERBLICK ÜBER DAS MENSCHLICHE KÖRPERGEWEBE

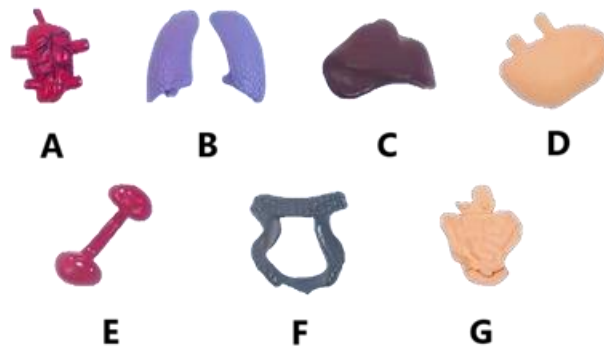
Dieses dreidimensionale Modell dient als wissenschaftliches Hilfsmittel zur Erforschung der inneren und äußeren Anatomie des menschlichen Körpers, die in drei Hauptkomponenten unterteilt ist: Haut, Knochen und innere Organe.

ENTHALTENES ZUBEHÖR



1. Schädel
2. Rippen
3. Gebärmutterhalswirbel
4. Schulterblatt
5. Hüftknochen
6. Oberschenkelknochen
7. Schienbein
8. Fußsohlen
9. Handknochen
10. Herz
11. Lunge
12. Leber
13. Magen
14. Niere
15. Dickdarm
16. Dünndarm

ORGANFUNKTIONEN



- A. **Herz:** Sorgt für die Blutzirkulation im gesamten Körper.
- B. **Lunge:** Erleichtern die Sauerstoffaufnahme und stoßen Kohlendioxid aus.
- C. **Leber:** Verarbeitet Nährstoffe aus dem Blut, entgiftet schädliche Substanzen und produziert Galle zur Unterstützung der Fettverdauung.
- D. **Magen:** Speichert und verdaut vorübergehend die Nahrung.
- E. **Nieren:** Filtern Abfallstoffe und überschüssiges Wasser aus dem Blut.
- F. **Dickdarm:** Der letzte Abschnitt des Verdauungstrakts, in dem die Fäkalien gebildet werden.
- G. **Dünndarm:** Ein gewundener Abschnitt des Verdauungstrakts, der für die Verdauung und die Aufnahme von Nährstoffen zuständig ist.

MONTAGEANLEITUNG

1. Beginnen Sie mit dem Hauptteil der inneren Organe. Verbinde das Herz, die Lunge, die Leber und den Magen fest miteinander.



2. Setze die Skelettstruktur zusammen, indem du das Schulterblatt in die Brusthöhle einführst und die beiden Teile der Wirbelsäule mit dem Becken verbindest.
 - Hinweis: Achten Sie darauf, dass die glatte Seite der Wirbelsäule nach vorne zeigt.



3. Legen Sie die inneren Organe in die beiden Hälften des Brustkorbs und befestigen Sie sie an der Wirbelsäule auf der Rückseite.



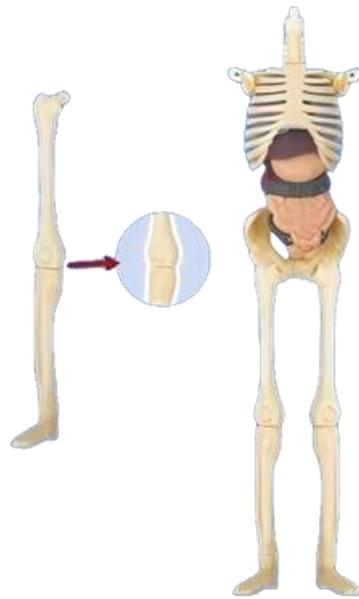
4. Befestigen Sie den zweiten Satz innerer Organe, bestehend aus den Därmen und Nieren, und verbinden Sie sie mit dem Rest des Körpers.



5. Damit ist der Zusammenbau der inneren Organe abgeschlossen.



6. Bevor Sie die Beine am Becken befestigen, bauen Sie sie separat zusammen. Führen Sie den Oberschenkelknochen vorsichtig und ohne übermäßige Kraftanwendung in den Beckensockel ein.
- Hinweis: Die glatte Seite des Knieknochens sollte nach vorne zeigen.
 - Achten Sie darauf, dass die linke und rechte Gliedmaße richtig positioniert sind.



7. Setzen Sie den dreiteiligen Schädel zusammen und befestigen Sie ihn an der Wirbelsäule.



8. Stecken Sie jeden Arm in die entsprechende Schulterpfanne und verbinden Sie ihn mit dem Schlüsselbein. Beachten Sie, dass das Schlüsselbein konstruktionsbedingt eine leichte Falte bilden kann.
- Wichtig: Achten Sie darauf, dass die Daumen an beiden Armen nach außen zeigen.



9. Setzen Sie das fertige Körpermodell in den hinteren Rahmen ein und befestigen Sie dann die Vorderseite, beginnend mit den Gelenken an den Zehen.



Hinweis zum Zusammenbau Das Modell ist so konzipiert, dass es nicht falsch zusammengesetzt werden kann. Achten Sie auf die richtige Reihenfolge und Ausrichtung der Knochen und Organe, um einen erfolgreichen Zusammenbau zu gewährleisten.