

AT: FEMISHAVE – BENUTZERHANDBUCH

PRODUKTEINLEITUNG

Vielen Dank, dass Sie unseren elektrischen Doppelkopf-Haarschneider gewählt haben. Dieses Produkt verfügt über ein einzigartiges Design mit zwei Enden: Eine Seite ist mit einem präzisen Clipper-Kopf ausgestattet, der das sanfte Schneiden langer Haare ermöglicht, während das andere Ende über einen schwimmenden Doppelring-Kopf verfügt, der sich der Haut anpasst und effektiv kurze Haare entfernt.

Mit seinem innovativen Design mit Doppelkopf und Doppelmotor, IPX7-Wasserschutz und einem leisen, sicheren Betrieb bietet dieser Haarschneider ein komfortables und effizientes Erlebnis für Ihre persönliche Pflege und Styling.

TECHNISCHE SPEZIFIKATIONEN

Betriebsspannung: 3,7–4,2 V
Betriebsstrom: 400 mA
Leistung: 2 W
Wasserdichtigkeitsgrad: IPX7
Batteriekapazität: 400 mAh
Ladestrom: 400 mA
Ladezeit: ca. 2 Stunden
Abmessungen: 167 × 33 × 32 mm
Gewicht: 138 g

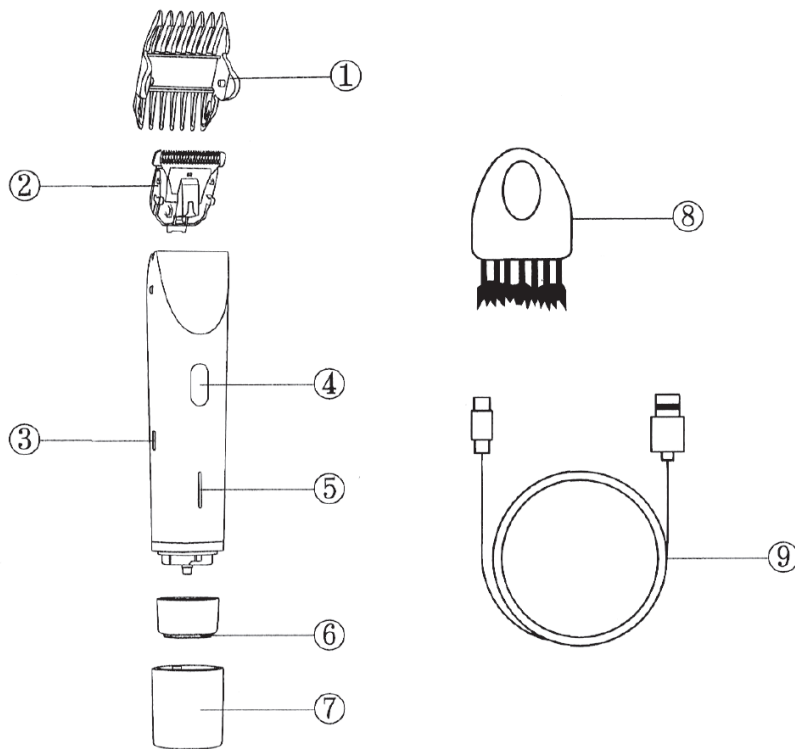
LED-ANZEIGESTATUS

1. **Clipper-Kopf in Betrieb:** Rotes und blaues Licht leuchtet dauerhaft
 2. **Runder Kopf in Betrieb:** Blaues Licht leuchtet dauerhaft
 3. **Niedriger Batteriestand:** Anzeige blinkt
 4. **Ladevorgang:** Rotes Licht blinkt (Atmungseffekt)
 5. **Vollständig geladen:** Rotes Licht leuchtet dauerhaft
-

KOMPONENTENBESCHREIBUNG

1. Längeneinstellkamm
2. Clipper-Kopf
3. Type-C-Ladeanschluss
4. Ein-/Ausschalter
5. LED-Anzeige
6. Schwimmender Doppelring-Kopf
7. Schutzabdeckung
8. Reinigungsbürste
9. Ladekabel

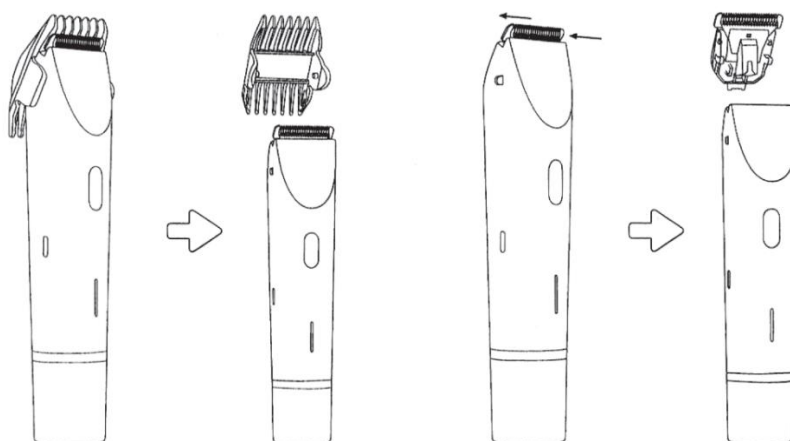
Hinweis: Dieses Produkt enthält einen integrierten Lithium-Akku. Bitte verwenden Sie das Gerät nur gemäß den Anweisungen in diesem Handbuch.



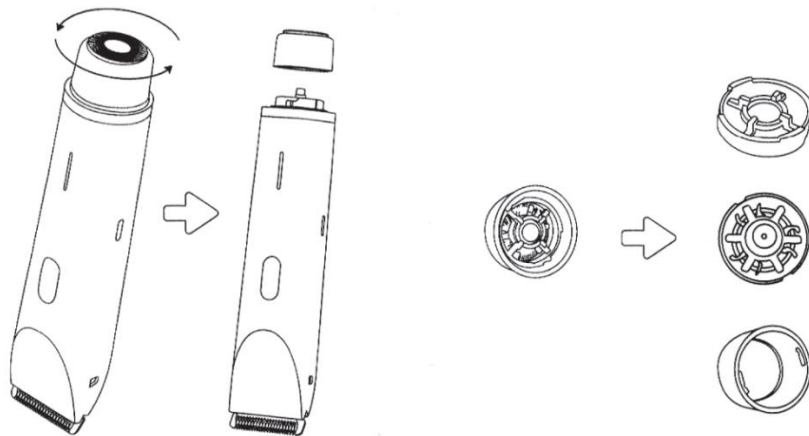
ANLEITUNG ZUM DEMONTIEREN DER KOMPONENTEN

Die folgenden Anweisungen und Illustrationen dienen als Leitfaden für die korrekte Demontage:

1. **Entfernen des Längeneinstellkamms:** Die Seiten des Kamms vorsichtig verschieben, um ihn zu lösen, und dann entfernen.
2. **Entfernen des Clipper-Kopfs:** Die Klinge nach hinten schieben, bis sie sich löst, und dann entfernen.



3. **Entfernen des runden Kopfes:** Den runden Kopf gegen den Uhrzeigersinn drehen, bis er sich löst, und dann entfernen.
4. **Entfernen der rotierenden Klinge und des Schutzgitters:** Die vier Säulen der weißen Befestigungsbasis innerhalb des runden Kopfes drehen. Nach dem Lösen die Befestigungsbasis, die Klinge und das Schutzgitter entfernen.

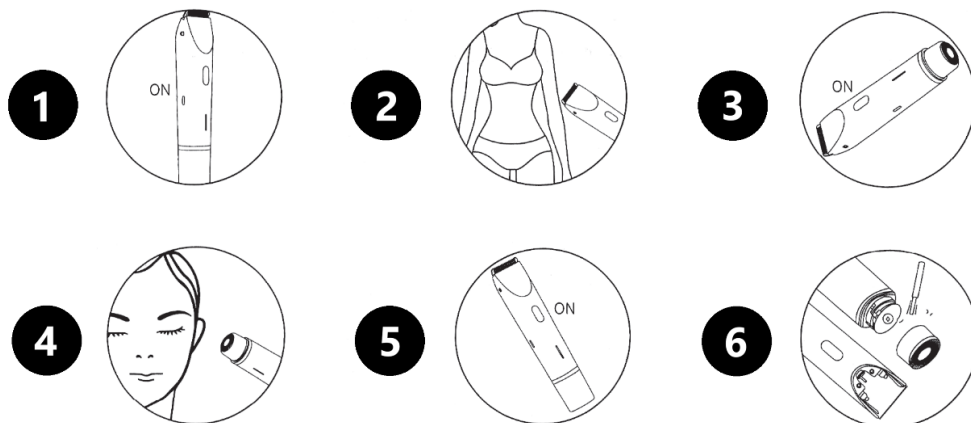


GRUNDLEGENDE SICHERHEITSHINWEISE

- Dieses Produkt ist nicht für die Verwendung durch Kinder geeignet.
- Nicht auf verletzter, gereizter Haut oder stark akneanfälliger Haut verwenden.
- Übermäßigen Druck oder längere Anwendung an derselben Stelle vermeiden.
- Den Kopf während des Betriebs nicht entfernen oder austauschen.
- Das Gerät nicht hohen Temperaturen aussetzen.
- Von korrosiven Flüssigkeiten fernhalten.
- Gerät außerhalb der Reichweite von Kindern aufbewahren.
- Gerät während des Betriebs nicht unbeaufsichtigt lassen.
- Versuchen Sie nicht, die Hauptgeräteeinheit selbst zu zerlegen.
- Bei beschädigter Klinge sofort die Verwendung einstellen.
- Nach einem Sturz oder starken Stoß das Gerät auf Schäden überprüfen, bevor Sie es weiter verwenden.

BEDIENUNGSANLEITUNG

Befolgen Sie diese Schritte für die korrekte Verwendung:



1. Halten Sie die **On/Off**-Taste 2 Sekunden lang gedrückt, um den Clipper-Modus für lange Haare zu aktivieren.
2. Verwenden Sie den Clipper-Kopf gegen die Haarwuchsrichtung, um lange Haare gleichmäßig zu kürzen.

3. Drücken Sie die **On/Off**-Taste kurz, um den Rasiermodus mit dem runden Kopf zu aktivieren.
4. Verwenden Sie den schwimmenden Doppelring-Kopf gegen die Haarwuchsrichtung, indem Sie sanfte Kreisbewegungen ausführen, um kurze Haare zu entfernen.
5. Nach der Verwendung halten Sie die **On/Off**-Taste 2 Sekunden lang gedrückt, um das Gerät auszuschalten.
6. Entfernen Sie den verwendeten Kopf und reinigen Sie Haare aus der Klinge und dem Aufbewahrungsbereich.

FEHLERBEHEBUNG

Symptom 1: Gerät funktioniert nicht (blaue LED leuchtet kurz auf und erlischt)

Mögliche Ursache: Überlastungsschutz aktiviert, wodurch das Gerät automatisch abgeschaltet wird.

Lösungen:

1. Den runden Kopf erneut installieren und prüfen, ob die weiße Befestigungsbasis korrekt eingesetzt ist.
2. Den runden Kopf entfernen und prüfen, ob Haare oder Fremdkörper die Klinge blockieren.
3. Wenn das Problem weiterhin besteht, wenden Sie sich an den Kundendienst.

Symptom 2: Gerät funktioniert nicht (rote und blaue LED leuchten kurz auf und erlöschen)

Mögliche Ursache: Überlastungsschutz aktiviert.

Lösungen:

1. Den Clipper-Kopf entfernen und prüfen, ob Haare oder Fremdkörper die Klinge blockieren.
2. Wenn das Problem weiterhin besteht, wenden Sie sich an den Kundendienst.

Symptom 3: Gerät reagiert gar nicht

Mögliche Ursache: Batterie schwach.

Lösungen:

1. Gerät vor Gebrauch aufladen.
2. Wenn das Problem weiterhin besteht, wenden Sie sich an den Kundendienst.

ANLEITUNGEN ZUR RECYCLING UND ENTSORGUNG:



Dieses Label bedeutet, dass das Produkt nicht wie üblicher Haushaltsmüll in der gesamten EU entsorgt werden darf. Um mögliche Schäden an der Umwelt oder der menschlichen Gesundheit durch unkontrollierte Abfallentsorgung zu verhindern. Recyceln Sie verantwortungsbewusst, um die nachhaltige Nutzung von Materialressourcen zu fördern. Wenn Sie ein gebrauchtes Gerät zurückgeben möchten, verwenden Sie das Abgabesystem oder wenden Sie sich an den Händler, bei dem Sie das Produkt gekauft haben. Der Händler kann das Produkt umweltfreundlich recyceln.



Eine Erklärung des Herstellers, dass das Produkt den Anforderungen der geltenden EU-Richtlinien entspricht.