

NL: EDCLITE – GEBRUIKERSHANDLEIDING

Mini zaklamp K2

PRODUCTSPECIFICATIES

Productnaam: EDCLITE

Modelnummer: K2

Kleur: Zwart / Zilver

Materiaal: Aluminium

Maximale helderheid: 500 lm (wit licht)

Bedrijfstemperatuur: -20 °C tot +50 °C

Opslagtemperatuur: -20 °C tot +50 °C

Laadingang: USB Type-C, 5V=1A (ongeveer 1 uur laadtijd)

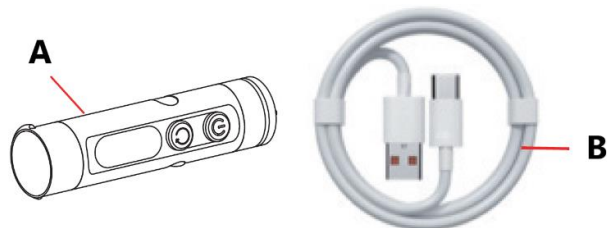
Batterijcapaciteit: 300 mAh (3,7 V lithium-polymeerbatterij)

Batterijduur: Tot 10 uur in energiebesparende modus

Toepassingen: Algemeen gebruik buitenshuis; draagbaar ontwerp met clip en magnetische bevestiging voor gemakkelijk meenemen

PRODUCTOVERZICHT

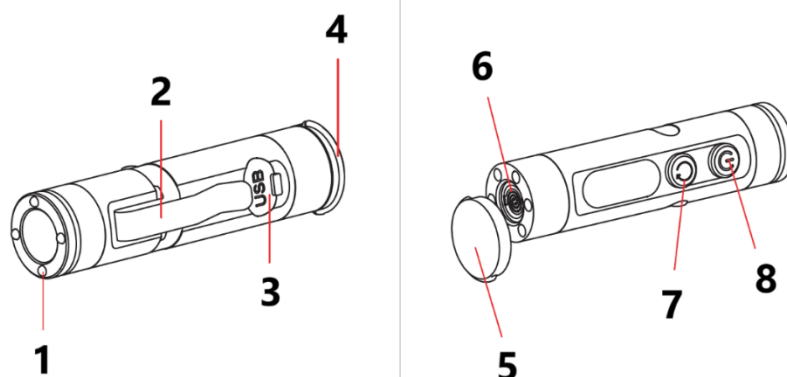
Inhoud van de verpakking



A. Hoofdeenheid

B. Type-C-oplaadkabel

Overzicht van de hoofdeenheid



1. Glasbreekpunt
 2. Clip voor handsfree gebruik
 3. Rubberen afdekking van de oplaadpoort
 4. Lus voor sleutelhanger
 5. Magnetische basis
 6. Ontstekingskop (niet inbegrepen in de standaardversie)
 7. Knop 1
 8. Knop 2
-

GEBRUIKSINSTRUCTIES

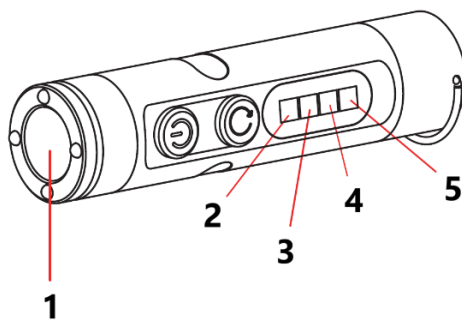
Knop 1

- Kort indrukken om door de modi van het zijlicht te schakelen: Wit licht → Rood licht → UV-licht → Uit.
- Tweemaal indrukken om de rood en blauw knipperende waarschuwingslichten te activeren.
- Houd 2 seconden ingedrukt om de ontsteker te activeren. De ontsteker schakelt automatisch uit na 7 seconden.

Knop 2

- Kort indrukken om door de modi van het voorlicht te schakelen: Laag → Middel → Hoog → Uit.
 - Ingedrukt houden om het ultrafelle voorlicht te activeren. Laat de knop los om het uit te schakelen.
 - Tweemaal indrukken om de stroboscoopmodus van het voorlicht te activeren.
-

INDICATIELAMPJES



1. Voorlicht
2. Rood licht
3. Wit licht
4. UV-licht
5. Blauw licht / oplaadindicator

Waarschuwing batterij bijna leeg: Het blauwe indicatielampje knippert tijdens gebruik wanneer het batterijniveau laag is. Laad het apparaat zo snel mogelijk op.

Oplaadstatus: Het blauwe indicatielampje knippert tijdens het opladen. Wanneer de batterij volledig is opgeladen, blijft het blauwe lampje continu branden.

VEILIGHEIDSWAARSCHUWINGEN

- Gebruik dit product niet in de buurt van open vuur.
 - Verwarm, verbrand of gooi het product niet in vuur.
 - Plet, doorboor of laat het product niet van grote hoogte vallen.
 - De lichtopbrengst is extreem fel. Richt het licht niet rechtstreeks in de ogen van mensen of dieren.
 - Probeer het product niet zelf te demonteren, aan te passen of te repareren.
-

INSTRUCTIES VOOR RECYCLING EN VERWIJDERING:



Dit label betekent dat het product in de hele EU niet als ander huishoudelijk afval mag worden weggegooid. Om mogelijke schade aan het milieu of de volksgezondheid door ongecontroleerde afvalverwijdering te voorkomen. Recycle op verantwoorde wijze om duurzaam gebruik van materiële hulpbronnen te bevorderen. Als je een gebruikt apparaat wilt inleveren, gebruik dan het afgifte- en inzamelsysteem of neem contact op met de winkelier waar je het product hebt gekocht. De winkelier kan het product accepteren voor milieuveilige recycling.



Een verklaring van de fabrikant dat het product voldoet aan de vereisten van de toepasselijke EU-richtlijnen.

FR: EDCLITE – MANUEL D’UTILISATION

Mini lampe de poche K2

CARACTÉRISTIQUES DU PRODUIT

Nom du produit : EDCLITE

Numéro de modèle : K2

Couleur : Noir / Argent

Matériau : Aluminium

Luminosité maximale : 500 lm (lumière blanche)

Température de fonctionnement : -20 °C à +50 °C

Température de stockage : -20 °C à +50 °C

Entrée de charge : USB Type-C, 5V=1A (temps de charge d’environ 1 heure)

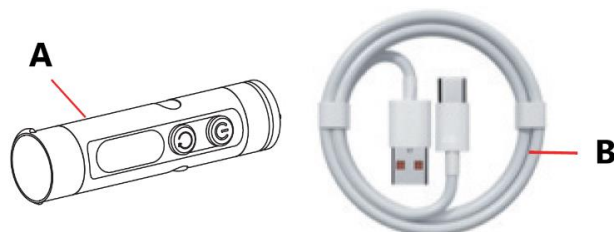
Capacité de la batterie : 300 mAh (batterie lithium-polymère 3,7 V)

Autonomie de la batterie : Jusqu’à 10 heures en mode économie d’énergie

Applications : Utilisation générale en extérieur ; conception portable avec clip et fixation magnétique pour un transport pratique

APERÇU DU PRODUIT

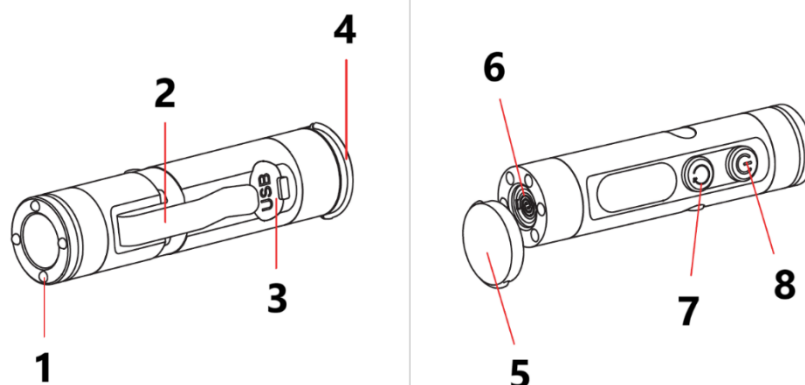
Contenu de l’emballage



A. Unité principale

B. Câble de charge Type-C

Aperçu de l’unité principale



1. Pointe brise-vitre
 2. Clip pour utilisation mains libres
 3. Cache en caoutchouc du port de charge
 4. Boucle pour porte-clés
 5. Base magnétique
 6. Tête d'allumage (non incluse dans la version standard)
 7. Bouton 1
 8. Bouton 2
-

INSTRUCTIONS D'UTILISATION

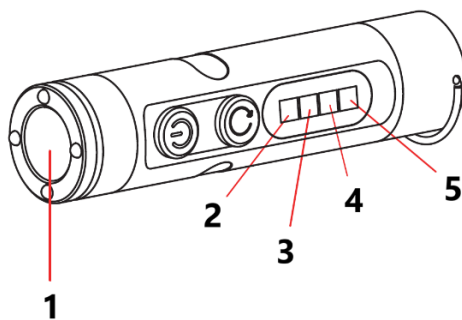
Bouton 1

- Appuyez brièvement pour faire défiler les modes de la lumière latérale : Lumière blanche → Lumière rouge → Lumière UV → Éteint.
- Appuyez deux fois pour activer les voyants d'avertissement clignotants rouge et bleu.
- Appuyez et maintenez pendant 2 secondes pour activer l'allumeur. L'allumeur s'éteint automatiquement après 7 secondes.

Bouton 2

- Appuyez brièvement pour faire défiler les modes de la lumière frontale : Faible → Moyenne → Forte → Éteint.
 - Appuyez et maintenez pour activer la lumière frontale ultra puissante. Relâchez le bouton pour l'éteindre.
 - Appuyez deux fois pour activer le mode stroboscopique de la lumière frontale.
-

VOYANTS INDICATEURS



1. Lumière frontale
2. Lumière rouge
3. Lumière blanche
4. Lumière UV
5. Lumière bleue / indicateur de charge

Avertissement de batterie faible : Le voyant bleu clignote pendant le fonctionnement lorsque le niveau de la batterie est faible. Rechargez l'appareil dès que possible.

État de charge : Le voyant bleu clignote pendant la charge. Lorsque la batterie est complètement chargée, la lumière bleue reste allumée en continu.

AVERTISSEMENTS DE SÉCURITÉ

- N'utilisez pas ce produit à proximité de flammes nues.
 - Ne chauffez pas, ne brûlez pas et ne jetez pas le produit au feu.
 - N'écrasez pas, ne percez pas et ne laissez pas tomber le produit depuis une grande hauteur.
 - Le flux lumineux est extrêmement puissant. Ne dirigez pas la lumière directement vers les yeux des personnes ou des animaux.
 - N'essayez pas de démonter, modifier ou réparer le produit vous-même.
-

INSTRUCTIONS POUR LE RECYCLAGE ET LA MISE AU REBUT :



Ce label signifie que le produit ne peut pas être éliminé avec les autres déchets ménagers dans l'UE. Afin d'éviter tout dommage potentiel à l'environnement ou à la santé humaine dû à une élimination incontrôlée des déchets, il convient de recycler le produit de manière responsable afin de promouvoir le développement durable. Recyclez de manière responsable afin de promouvoir l'utilisation durable des ressources matérielles. Si vous souhaitez retourner un appareil usagé, utilisez le système de dépôt et de collecte ou contactez le détaillant chez qui vous avez acheté le produit. Le détaillant peut accepter le produit en vue d'un recyclage respectueux de l'environnement.



Une déclaration du fabricant attestant que le produit est conforme aux exigences des directives européennes applicables.

DE: EDCLITE – BENUTZERHANDBUCH

Mini-Taschenlampe K2

PRODUKTSPEZIFIKATIONEN

Produktname: EDCLITE

Modellnummer: K2

Farbe: Schwarz / Silber

Material: Aluminium

Maximale Helligkeit: 500 lm (weißes Licht)

Betriebstemperatur: -20 °C bis +50 °C

Lagertemperatur: -20 °C bis +50 °C

Ladeeingang: USB Type-C, 5V=1A (ca. 1 Stunde Ladezeit)

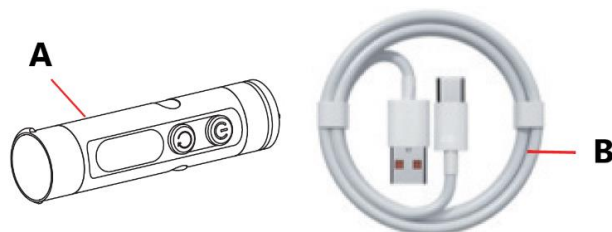
Akkukapazität: 300 mAh (3,7 V Lithium-Polymer-Akku)

Akkulaufzeit: Bis zu 10 Stunden im Energiesparmodus

Anwendungen: Allgemeine Verwendung im Freien; tragbares Design mit Clip und magnetischer Befestigung für bequemes Tragen

PRODUKTÜBERSICHT

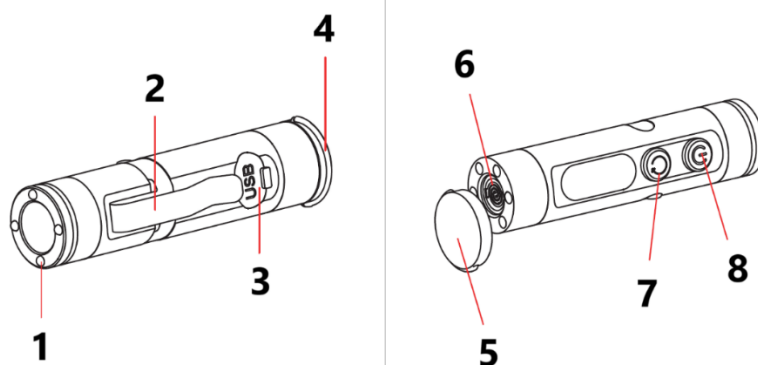
Packungsinhalt



A. Haupteinheit

B. Type-C-Ladekabel

Übersicht der Haupteinheit



1. Glasbrecherspitze
 2. Clip für freihändige Nutzung
 3. Gummiabdeckung des Ladeanschlusses
 4. Schlüsselanhänger-Schleife
 5. Magnetische Basis
 6. Zündkopf (nicht in der Standardversion enthalten)
 7. Taste 1
 8. Taste 2
-

BEDIENUNGSANLEITUNG

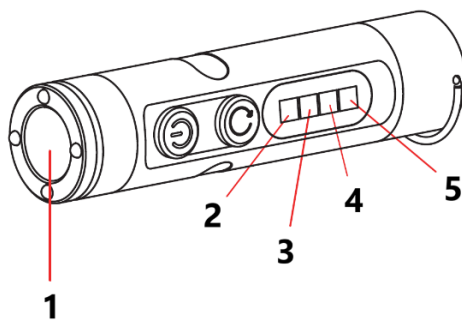
Taste 1

- Kurz drücken, um zwischen den Modi des Seitenlichts zu wechseln: Weißes Licht → Rotes Licht → UV-Licht → Aus.
- Zweimal drücken, um die rot und blau blinkenden Warnlichter zu aktivieren.
- 2 Sekunden lang gedrückt halten, um den Zünder zu aktivieren. Der Zünder schaltet sich nach 7 Sekunden automatisch aus.

Taste 2

- Kurz drücken, um zwischen den Modi des Frontlichts zu wechseln: Niedrig → Mittel → Hoch → Aus.
 - Gedrückt halten, um das ultrahelle Frontlicht zu aktivieren. Taste loslassen, um es auszuschalten.
 - Zweimal drücken, um den Stroboskopmodus des Frontlichts zu aktivieren.
-

KONTROLLEUCHTEN



1. Frontlicht
2. Rotes Licht
3. Weißes Licht
4. UV-Licht
5. Blaues Licht / Ladeanzeige

Warnung bei niedrigem Akkustand: Die blaue Kontrollleuchte blinkt während des Betriebs, wenn der Akkustand niedrig ist. Laden Sie das Gerät so bald wie möglich auf.

Ladestatus: Die blaue Kontrollleuchte blinkt während des Ladevorgangs. Wenn der Akku vollständig geladen ist, leuchtet das blaue Licht dauerhaft.

SICHERHEITSHINWEISE

- Verwenden Sie dieses Produkt nicht in der Nähe von offenem Feuer.
 - Erhitzen, verbrennen oder entsorgen Sie das Produkt nicht im Feuer.
 - Zerdrücken, durchstechen oder lassen Sie das Produkt nicht aus großer Höhe fallen.
 - Die Lichtleistung ist extrem hell. Richten Sie das Licht nicht direkt in die Augen von Menschen oder Tieren.
 - Versuchen Sie nicht, das Produkt selbst zu zerlegen, zu verändern oder zu reparieren.
-

ANLEITUNGEN ZUR RECYCLING UND ENTSORGUNG:



Dieses Label bedeutet, dass das Produkt nicht wie üblicher Haushaltsmüll in der gesamten EU entsorgt werden darf. Um mögliche Schäden an der Umwelt oder der menschlichen Gesundheit durch unkontrollierte Abfallentsorgung zu verhindern. Recyceln Sie verantwortungsbewusst, um die nachhaltige Nutzung von Materialressourcen zu fördern. Wenn Sie ein gebrauchtes Gerät zurückgeben möchten, verwenden Sie das Abgabesystem oder wenden Sie sich an den Händler, bei dem Sie das Produkt gekauft haben. Der Händler kann das Produkt umweltfreundlich recyceln.



Eine Erklärung des Herstellers, dass das Produkt den Anforderungen der geltenden EU-Richtlinien entspricht.