

## МК: EARSCAN – УПАТСТВО ЗА КОРИСНИК

### ПАРАМЕТРИ НА ПРОИЗВОДОТ

**Функција на производот:** Безжичен визуелен чистач за уши

**Мрежен стандард:** IEEE 802.11b/g/n

**Антена:** Вградена антена

**Работна фреквенција:** 2.4 GHz

**Максимална RF излезна моќност:** ≤20 dBm

**Брзина на пренос:** 30 fps

**Сензор за слика:** CMOS

**Работна температура:** -10 °C ~ 50 °C

**Капацитет на батерија:** 130 mAh

**Време на работа:** 35 минути

**Време на полнење:** ~60 мин

**Влезна струја:** DC 5 V / 150 mA

**Внатрешен дијаметар на леќата:** 3.6 mm

**Фокусна должина:** 15 mm ~ 20 mm

**Квалитет на слика:** HD

**Гравитациски сензор:** 3-оски

**Содржина на производот:** Малопродажна кутија, главна единица, упатство за производот, додатоци за уво (5×), кутија за додатоци за уво, USB Type-C кабел за полнење



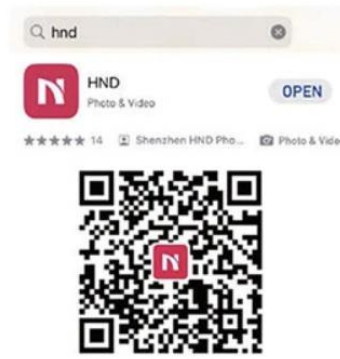
---

### НАЧИН НА ПРЕЗЕМАЊЕ НА АПЛИКАЦИЈАТА

Пребарајте **HND** во App Store или Google Play за да ја преземете и инсталирате апликацијата. Можете исто така да го користите прелистувачот на вашиот мобилен телефон за да го скенирате QR кодот за преземање и инсталирање на апликацијата.

- **iOS:** По скенирањето на QR кодот, отворете го iOS App Store за да ја преземете и инсталирате апликацијата. Можете и директно да пребарате **HND** во App Store.

- **Android:** По скенирањето на QR кодот, отворете Google Play за да ја преземете и инсталирате апликацијата.

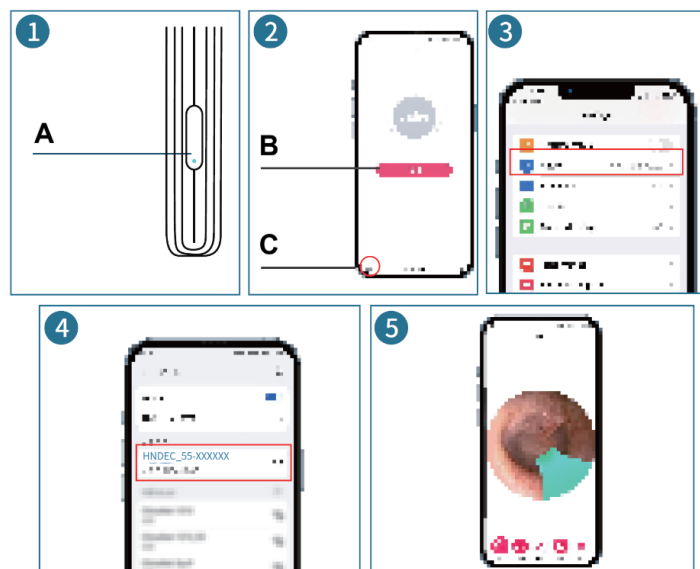


**Внимание:** Доколку се појави безбедносно известување за време на инсталацијата, изберете **Continue Installation** за да продолжите.

---

## ПОВРЗУВАЊЕ СО iOS СИСТЕМ

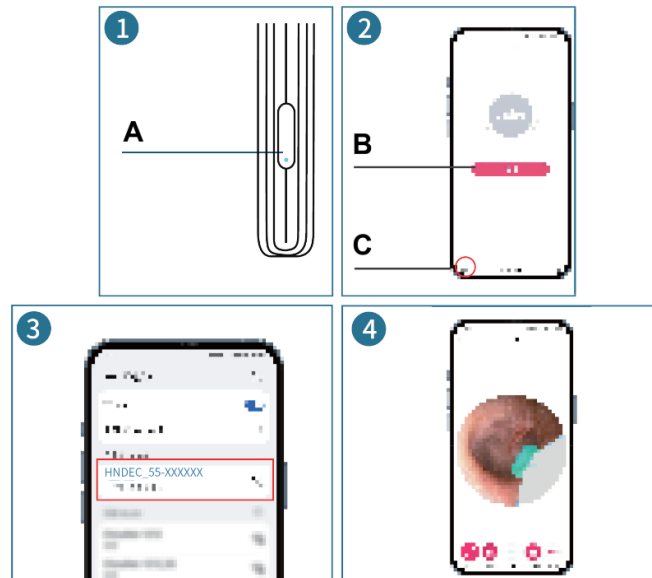
1. Притиснете и задржете го копчето за вклучување 2 секунди додека сината индикаторска светилка не почне да трепка. Ова покажува дека уредот е подготвен за поврзување со апликацијата.
2. Допрете ја иконата на апликацијата за да ја отворите.
3. Изберете ја опцијата **WLAN** и активирајте ја.
4. Поврзете се на Wi-Fi мрежата: **HNDEC\_55-XXXXXX**.
5. Вратете се во апликацијата за да започнете со користење на уредот. Сината светилка ќе престане да трепка и ќе свети постојано, што означува успешно поврзување.



- A. Гумб за вклучување / индикаторска светилка
  - B. Кликнете за продолжување
  - C. Кликнете овде за промена на јазикот
-

## ПОВРЗУВАЊЕ СО ANDROID СИСТЕМ

1. Притиснете и задржете го копчето за вклучување 2 секунди додека сината индикаторска светилка не почне да трепка. Ова покажува дека уредот е подготвен за поврзување со апликацијата.
2. Допрете ја иконата на апликацијата за да ја отворите.
3. Поврзете се на Wi-Fi мрежата: **HNDEC\_55-XXXXXX**.
4. Вратете се во апликацијата за да започнете со користење на уредот. Сината светилка ќе престане да трепка и ќе свети постојано, што означува успешно поврзување.



- A. Гумб за вклучување / индикаторска светилка
- B. Кликнете
- C. Кликнете овде за промена на јазикот

---

## ПРЕГЛЕД НА ИНТЕРФЕЈСОТ НА АПЛИКАЦИЈАТА



1. Ротирање на слика
  2. Огледална слика
  3. Зголемување
  4. Снимање фотографија
  5. Снимање видео
- 

## КАКО ДА СЕ КОРИСТИ

Прицврстете чист силиконски додаток за уво на врвот на уредот и вклучете го уредот. Кога на вашиот телефон ќе се појави приказот од камерата во живо, полека и внимателно вметнете го врвот во ушниот канал додека го следите екранот за насоки. Внимателно движете го уредот за да го пронајдете видливиот ушен восок и отстранете го со бавни и контролирани движења. Избегнувајте да го вметнувате уредот премногу длабоко или да го допирате тапанчето. По чистењето, извадете го уредот од увото, исклучете го, отстранете го додатокот за уво и исчистете го пред да го складирате уредот на суво место.

---

## БЕЛЕШКИ ЗА БЕЗБЕДНОСТ НА ПРОИЗВОДОТ И КОРИСНИКОТ

1. Ако сликата стане нејасна, внимателно исчистете ја леќата со памучно стапче.
  2. Секогаш проверете ја околината пред употреба. Не користете го уредот ако некој во близина се движи, бидејќи може да дојде до случајна повреда.
  3. Овој производ не е погоден за деца помлади од 5 години.
  4. Децата не смеат сами да го користат овој производ. Треба да се користи само под надзор на возрасно лице.
  5. Чувајте го производот подалеку од дофат на деца.
  6. Не го потопувајте ендоскопот во течност, бидејќи тоа може да го оштети уредот.
  7. Лесно загревање на леќата за време на употреба е нормално.
  8. Овој производ е наменет само за лична нега и не смее да се користи како медицинска опрема.
  9. Чувајте го производот на ладно и суво место, подалеку од оган и корозивни материи.
- 

## ИНСТРУКЦИИ ЗА ПОЛНЕЊЕ

1. Притиснете и задржете го копчето за вклучување за да бидете сигурни дека уредот е исклучен пред полнење.
  2. За време на полнењето, црвената индикаторска светилка ќе свети.
  3. Кога батеријата е целосно наполнета, црвената индикаторска светилка ќе се исклучи.
- 

## РЕШАВАЊЕ НА ПРОБЛЕМИ

### Екранот е замрзнат

1. Растојанието за пренос на податоци може да биде преголемо. Користете го производот поблиску до мобилниот телефон.
2. Батеријата може да е слаба. Ве молиме повторно наполнете го уредот.

## Wi-Fi сигналот не се пренесува или е прекинат

1. Ниското ниво на батерија може да го ослабне Wi-Fi сигналот. Целосно наполнете го уредот пред употреба.
2. Можно е да е надминато растојанието за пренос на Wi-Fi сигналот. Користете го производот поблиску до мобилниот телефон.
3. Можно е во близина да има премногу Wi-Fi сигнали. Користете го производот на место со помалку безжични сигнали.

## Нема прикажана слика

1. Проверете дали телефонот е поврзан со точната Wi-Fi мрежа на производот.
2. Ако сината индикаторска светилка свети, но нема прикажана слика, исклучете ја апликацијата и уредот, потоа повторно вклучете ги и повторно поврзете се.
3. Исклучете **Intelligent Network Switching**
  - **iOS:** Одете во Settings → WLAN → допрете ја иконата на мрежата → исклучете Auto-Join.
  - **Android:** Одете во Settings → WLAN → Network Acceleration → исклучете Switch Between Networks.
  - **Huawei HarmonyOS:** Одете во Settings → WLAN → More Settings → WLAN+ → исклучете WLAN+.
  - **Други мобилни телефони:** Побарајте опција слична на Smart Network Switching во WLAN поставките и исклучете ја.

---

## УПАТСТВО ЗА РЕЦИКЛИРАЊЕ И ОДЛАГАЊЕ:



Оваа ознака значи дека производот не смее да се фрла како друг домашен отпад низ целата ЕУ. За да се спречи потенцијална штета на животната средина или здравјето на луѓето од неконтролирано отстранување на отпадот. Рециклирајте одговорно за да ја поттикнете одржливата употреба на материјалните ресурси. Доколку сакате да вратите употребен уред, искористете го системот за собирање и рециклирање или контактирајте го продавачот од кој го купивте производот. Продавачот може да го прифати производот за еколошки безбедно рециклирање.



Изјава од производителот дека производот е во согласност со барањата на применливите ЕУ директиви.

**EU DECLARATION OF CONFORMITY**  
**According to EC Directive - CE**

Manufacturer: Shenzhen HuaJieWei Technology Co., LTD  
Address: 5,6,8/F, Block 2, Tenghongxing Science park, Jiazitang, Guangming District,  
Shenzhen, China  
Phone:8613122811873  
Email:632814589@qq.com

This declaration of conformity is issued under the sole responsibility of the manufacturer.

**Product name:** EARSCAN (NE3 wireless visible earpick)  
**Model no.:** NE3

The object of the declaration described above is in conformity with the relevant Union harmonization legislation:

**EMC Directive 2014/30/EU**

**Radio Equipment Directive 2014/53/EU**

**RoHS Directive 2011/65/EU Annex II amending Annex (EU) 2015/863**

References to the relevant harmonized standards used or references to the other technical specifications in relation to which conformity is declared:

EN IEC 55014-1:2021  
EN IEC 55014-2:2021  
EN IEC 61000-3-2:2019/A1:2021  
EN 61000-3-3:2013+A2:2021  
ETSI EN 300 328 V2.2.2(2019-07)  
EN IEC 62311:2020  
ETSI EN 301 489-1 V2.2.3 (2019-11)  
ETSI EN 301 489-17 V3.2.4 (2020-09)  
EN IEC 62368-1:2020+ A11:2020  
IEC 62321-4:2017  
IEC 62321-5:2013  
IEC 62321-6:2015  
IEC 62321-7-2:2017  
IEC 62321-8:2017

Imported by: HS PLUS D.O.O., Gmajna 8, 1236 Trzin, Slovenia, EU

Signed for and on behalf of (company name): Shenzhen Huajiewei Technology Co., LTD

Place and date of issue: Shenzhen Guangdong 28Jan2026

Name, function: Hua Zhang, Manager

Signature:

Stamp: 张华

深圳市华杰伟科技有限公司  
Shenzhen HuaJieWei Technology Co., LTD

张华

**ЕУ ДЕКЛАРАЦИЈА ЗА УСОГЛАСЕНОСТ**  
**Според ЕК Директива – СЕ**

**Производител:** Shenzhen HuaJieWei Technology Co., LTD

**Адреса:** 5,6,8/F, Block 2, Tenghongxing Science park, Jiazitang, Guangming District, Shenzhen, China

**Телефон:** 8613122811873

**Е-пошта:** 632814589@qq.com

Оваа декларација за усогласеност се издава под единствена одговорност на производителот.

**Име на производ:** EARSCAN (NE3 безжичен визуелен чистач за уши)

**Модел бр.:** NE3

Предметот на декларацијата опишан погоре е во согласност со релевантното законодавство за хармонизација на Европската Унија:

**ЕМС Директива 2014/30/EU**

**Директива за радио опрема 2014/53/EU**

**RoHS Директива 2011/65/EU Анекс II со измена на Анекс (EU) 2015/863**

Референци на релевантните хармонизирани стандарди кои се користени или референци на други технички спецификации во однос на кои се декларира усогласеноста:

**EN IEC 55014-1:2021**

**EN IEC 55014-2:2021**

**EN IEC 61000-3-2:2019/A1:2021**

**EN 61000-3-3:2013+A2:2021**

**ETSI EN 300 328 V2.2.2(2019-07)**

**EN IEC 62311:2020**

**ETSI EN 301 489-1 V2.2.3 (2019-11)**

**ETSI EN 301 489-17 V3.2.4 (2020-09)**

**EN IEC 62368-1:2020+ A11:2020**

**IEC 62321-4:2017**

**IEC 62321-5:2013**

**IEC 62321-6:2015**

**IEC 62321-7-2:2017**

**IEC 62321-8:2017**

Увезено од: HS PLUS D.O.O., Gmajna 8, 1236 Trzin, Slovenia, EU

Потпишано за и во име на (име на компанија): Shenzhen Huajiewei Technology Co., LTD

Место и датум на издавање: Shenzhen Guangdong, 28. Jan 2026

Име, функција: Hua Zhang, Manager

Потпис:

Печат:

## AL: MANUALI I PËRDORIMIT

### PARAMETRAT E PRODUKTIT

**Funksioni i produktit:** Pastrues veshi vizual pa tel

**Standardi i rrjetit:** IEEE 802.11b/g/n

**Antena:** Antenë e integruar

**Frekuenca e punës:** 2.4 GHz

**Fuqia maksimale e daljes RF:**  $\leq 20$  dBm

**Shpejtësia e transmetimit:** 30 fps

**Sensori i imazhit:** CMOS

**Temperatura e punës:**  $-10$  °C ~  $50$  °C

**Kapaciteti i baterisë:** 130 mAh

**Koha e punës:** 35 minuta

**Koha e karikimit:** ~60 min

**Rryma hyrëse:** DC 5 V / 150 mA

**Diametri i brendshëm i lentes:** 3.6 mm

**Gjatësia fokale:** 15 mm ~ 20 mm

**Cilësia e figurës:** HD

**Sensori i gravitetit:** 3-aksial

**Përmbajtja e produktit:** Kutë shitjeje, njësi kryesore, manuali i produktit, majat për vesh (5×), kutia majave për vesh, kablo karikimi USB Type-C



---

### MËNYRA E SHKARKIMIT TË APLIKACIONIT

Kërkoni **HND** në App Store ose Google Play për të shkarkuar dhe instaluar aplikacionin. Mund të përdorni gjithashtu shfletuesin e telefonit tuaj për të skanuar kodin QR për të shkarkuar dhe instaluar aplikacionin.

- **iOS:** Pas skanimit të kodit QR, hapni iOS App Store për të shkarkuar dhe instaluar aplikacionin. Mund të kërkoni gjithashtu drejtpërdrejt **HND** në App Store.

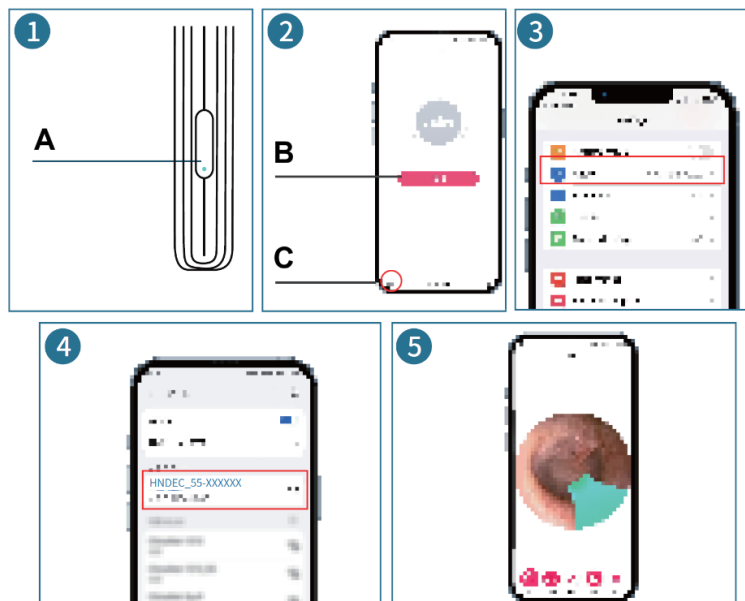
- **Android:** Pas skanimit të kodit QR, hapni Google Play për të shkarkuar dhe instaluar aplikacionin.



**Vëmendje:** Nëse gjatë instalimit shfaqet një paralajmërim sigurie, zgjidhni **Continue Installation** për të vazhduar.

## LIDHJA ME SISTEMIN iOS

1. Shtypni dhe mbani butonin e ndezjes për 2 sekonda derisa drita blu treguese të fillojë të pulsojë. Kjo tregon se pajisja është gati për t'u lidhur me aplikacionin.
2. Prekni ikonën e aplikacionit për ta hapur.
3. Zgjidhni opsionin **WLAN** dhe aktivizojeni.
4. Lidhuni me rrjetin Wi-Fi: **HNDEC\_55-XXXXXX**.
5. Kthehuni në aplikacion për të filluar përdorimin e pajisjes. Drita blu do të kalojë nga pulsuese në të qëndrueshme, duke treguar një lidhje të suksesshme.

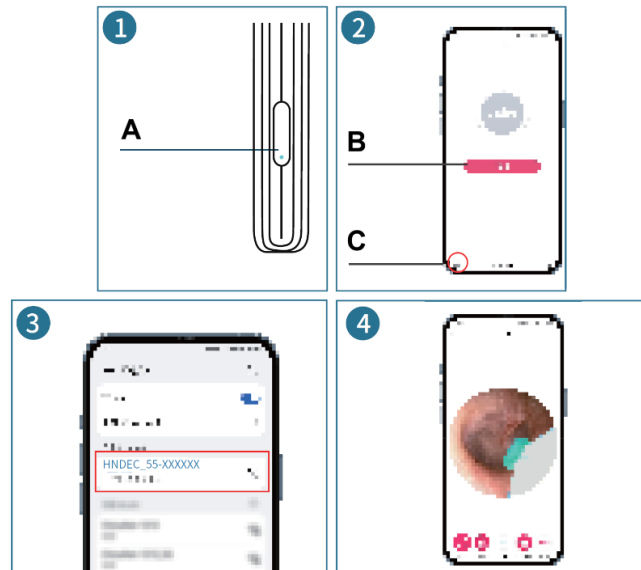


- A. Butoni i ndezjes / drita treguese
- B. Klikoni për të vazhduar
- C. Klikoni këtu për të ndryshuar gjuhën

---

## LIDHJA ME SISTEMIN ANDROID

1. Shtypni dhe mbani butonin e ndezjes për 2 sekonda derisa drita blu treguese të fillojë të pulsojë. Kjo tregon se pajisja është gati për t'u lidhur me aplikacionin.
2. Prekni ikonën e aplikacionit për ta hapur.
3. Lidhuni me rrjetin Wi-Fi: **HNDEC\_55-XXXXXX**.
4. Kthehuni në aplikacion për të filluar përdorimin e pajisjes. Drita blu do të kalojë nga pulsuese në të qëndrueshme, duke treguar një lidhje të suksesshme.



- A. Butoni i ndezjes / drita treguese
- B. Kliko
- C. Klikoni këtu për të ndryshuar gjuhën

---

## PAMJA E NDËRFAQES SË APLIKACIONIT



1. Rrotullo imazhin
  2. Imazh pasqyrë
  3. Zmadhim
  4. Bëj foto
  5. Regjistro video
- 

## SI TË PËRDORET

Vendosni një majë silikoni të pastër për vesh në majën e pajisjes dhe ndizni pajisjen. Pasi pamja e kamerës në kohë reale të shfaqet në telefonin tuaj, futeni ngadalë dhe me kujdes majën në kanalën e veshit duke ndjekur ekranin për orientim. Lëvizni me kujdes pajisjen për të gjetur dyllin e dukshëm të veshit dhe hiqeni atë me lëvizje të ngadalta dhe të kontrolluara. Shmangni futjen e pajisjes shumë thellë ose prekjen e daulles së veshit. Pas pastrimit, nxirreni pajisjen nga veshi, fiken, hiqni majën e veshit dhe pastrojeni para se ta ruani pajisjen në një vend të thatë.

---

## SHËNIME PËR SIGURINË E PRODUKTIT DHE PËRDORUESIT

1. Nëse imazhi bëhet i paqartë, pastroni me kujdes lentën me një shtupë pambuku.
  2. Gjithmonë kontrolloni mjedisin përpara përdorimit. Mos e përdorni pajisjen nëse dikush pranë jush është duke lëvizur, pasi mund të shkaktojë lëndim aksidental.
  3. Ky produkt nuk është i përshtatshëm për fëmijë nën 5 vjeç.
  4. Fëmijët nuk duhet ta përdorin këtë produkt vetëm. Duhet të përdoret vetëm nën mbikëqyrjen e një të rrituri.
  5. Mbajeni produktin larg nga fëmijët.
  6. Mos e zhytni endoskopin në lëng, pasi mund të dëmtojë pajisjen.
  7. Ngrohja e lehtë e lentes gjatë përdorimit është normale.
  8. Ky produkt është i destinuar vetëm për kujdes personal dhe nuk duhet të përdoret si pajisje mjekësore.
  9. Ruajeni produktin në një vend të freskët dhe të thatë, larg zjarrit dhe substancave korrozive.
- 

## UDHËZIME PËR KARIKIM

1. Shtypni dhe mbani butonin e ndezjes për t'u siguruar që pajisja është e fikur përpara karikimit.
  2. Gjatë karikimit, drita e kuqe treguese do të qëndrojë e ndezur.
  3. Kur bateria të jetë plotësisht e karikuar, drita e kuqe treguese do të fiket.
- 

## ZGJIDHJA E PROBLEMEVE

### Ekrani është i ngrirë

1. Distanca e transmetimit të të dhënave mund të jetë shumë e madhe. Përdorni produktin më afër telefonit celular.
2. Fuqia e baterisë mund të jetë e ulët. Ju lutemi karikoni pajisjen.

## Sinjali Wi-Fi nuk transmetohet ose është i ndërprerë

1. Bateria e ulët mund të dobësojë sinjalin Wi-Fi. Karikoni plotësisht pajisjen para përdorimit.
2. Distanca e transmetimit të sinjalit Wi-Fi mund të jetë tejkaluar. Përdorni produktin më afër telefonit celular.
3. Mund të ketë shumë sinjale Wi-Fi pranë. Përdorni produktin në një zonë me më pak sinjale pa tel.

## Nuk shfaqet imazh

1. Konfirmoni që telefoni është i lidhur me emrin e saktë të rrjetit Wi-Fi të produktit.
2. Nëse drita blu treguese është e ndezur por nuk shfaqet imazh, fikni aplikacionin dhe pajisjen, pastaj ndizini përsëri dhe rilidhuni.
3. Fikni **Intelligent Network Switching**
  - **iOS:** Shkoni te Settings → WLAN → prekni ikonën e rrjetit → fikni Auto-Join.
  - **Android:** Shkoni te Settings → WLAN → Network Acceleration → fikni Switch Between Networks.
  - **Huawei HarmonyOS:** Shkoni te Settings → WLAN → More Settings → WLAN+ → fikni WLAN+.
  - **Telefona të tjerë:** Kërkoni një opsion të ngjashëm me Smart Network Switching në cilësimet WLAN dhe fikeni.

---

## UDHËZIME PËR RICIKLIMIN DHE ASGJËSIMIN:



Kjo etiketë tregon se produkti nuk mund të hidhet si mbeturina të tjera shtëpiake në të gjithë BE-në. Për të parandaluar dëmtimin e mundshëm të mjedisit ose të shëndetit të njeriut nga eliminimi i pakontrolluar i mbetjeve. Ricikloni në mënyrë të përgjegjshme për të promovuar përdorimin e qëndrueshëm të burimeve materiale. Nëse dëshironi të ktheni një pajisje të përdorur, përdorni sistemin e grumbullimit dhe dorëzimit ose kontaktoni shitësin nga i cili e keni blerë produktin. Shitësi mund ta pranojë produktin për riciklim të sigurt për mjedisin.



Deklaratë nga prodhuesi se produkti është në përputhje me kërkesat e direktivave të zbatueshme të BE-së.

**EU DECLARATION OF CONFORMITY**  
**According to EC Directive - CE**

Manufacturer: Shenzhen HuaJieWei Technology Co., LTD  
Address: 5,6,8/F, Block 2, Tenghongxing Science park, Jiazitang, Guangming District,  
Shenzhen, China  
Phone:8613122811873  
Email:632814589@qq.com

This declaration of conformity is issued under the sole responsibility of the manufacturer.

**Product name:** EARSCAN (NE3 wireless visible earpick)  
**Model no.:** NE3

The object of the declaration described above is in conformity with the relevant Union harmonization legislation:

**EMC Directive 2014/30/EU**

**Radio Equipment Directive 2014/53/EU**

**RoHS Directive 2011/65/EU Annex II amending Annex (EU) 2015/863**

References to the relevant harmonized standards used or references to the other technical specifications in relation to which conformity is declared:

EN IEC 55014-1:2021  
EN IEC 55014-2:2021  
EN IEC 61000-3-2:2019/A1:2021  
EN 61000-3-3:2013+A2:2021  
ETSI EN 300 328 V2.2.2(2019-07)  
EN IEC 62311:2020  
ETSI EN 301 489-1 V2.2.3 (2019-11)  
ETSI EN 301 489-17 V3.2.4 (2020-09)  
EN IEC 62368-1:2020+ A11:2020  
IEC 62321-4:2017  
IEC 62321-5:2013  
IEC 62321-6:2015  
IEC 62321-7-2:2017  
IEC 62321-8:2017

Imported by: HS PLUS D.O.O., Gmajna 8, 1236 Trzin, Slovenia, EU

Signed for and on behalf of (company name): Shenzhen Huajiewei Technology Co., LTD

Place and date of issue: Shenzhen Guangdong 28Jan2026

Name, function: Hua Zhang, Manager

Signature:

Stamp: 张华

深圳市华杰伟科技有限公司  
Shenzhen HuaJieWei Technology Co., LTD

张华

**ЕУ ДЕКЛАРАЦИЈА ЗА УСОГЛАСЕНОСТ**  
**Според ЕК Директива – СЕ**

**Производител:** Shenzhen HuaJieWei Technology Co., LTD

**Адреса:** 5,6,8/F, Block 2, Tenghongxing Science park, Jiazitang, Guangming District, Shenzhen, China

**Телефон:** 8613122811873

**Е-пошта:** 632814589@qq.com

Оваа декларација за усогласеност се издава под единствена одговорност на производителот.

**Име на производ:** EARSCAN (NE3 безжичен визуелен чистач за уши)

**Модел бр.:** NE3

Предметот на декларацијата опишан погоре е во согласност со релевантното законодавство за хармонизација на Европската Унија:

**ЕМС Директива 2014/30/EU**

**Директива за радио опрема 2014/53/EU**

**RoHS Директива 2011/65/EU Анекс II со измена на Анекс (EU) 2015/863**

Референци на релевантните хармонизирани стандарди кои се користени или референци на други технички спецификации во однос на кои се декларира усогласеноста:

**EN IEC 55014-1:2021**

**EN IEC 55014-2:2021**

**EN IEC 61000-3-2:2019/A1:2021**

**EN 61000-3-3:2013+A2:2021**

**ETSI EN 300 328 V2.2.2(2019-07)**

**EN IEC 62311:2020**

**ETSI EN 301 489-1 V2.2.3 (2019-11)**

**ETSI EN 301 489-17 V3.2.4 (2020-09)**

**EN IEC 62368-1:2020+ A11:2020**

**IEC 62321-4:2017**

**IEC 62321-5:2013**

**IEC 62321-6:2015**

**IEC 62321-7-2:2017**

**IEC 62321-8:2017**

Увезено од: HS PLUS D.O.O., Gmajna 8, 1236 Trzin, Slovenia, EU

Потпишано за и во име на (име на компанија): Shenzhen Huajiewei Technology Co., LTD

Место и датум на издавање: Shenzhen Guangdong, 28. Jan 2026

Име, функција: Hua Zhang, Manager

Потпис:

Печат:

**DEKLARATA E KONFORMITETIT E BE-së**  
**Sipas Direktivës së KE – CE**

**Prodhuesi:** Shenzhen HuaJieWei Technology Co., LTD

**Adresa:** 5,6,8/F, Block 2, Tenghongxing Science park, Jiazitang, Guangming District, Shenzhen, China

**Telefoni:** 8613122811873

**Email:** 632814589@qq.com

Kjo deklaratë konformiteti lëshohet nën përgjegjësinë e vetme të prodhuesit.

**Emri i produktit:** EARSCAN (NE3 pastrues veshi pa tel me kamerë)

**Modeli nr.:** NE3

Objekti i deklaratës i përshkruar më sipër është në përputhje me legjislacionin përkatës të harmonizimit të Bashkimit Evropian:

**Direktiva EMC 2014/30/EU**

**Direktiva për Pajisjet Radio 2014/53/EU**

**Direktiva RoHS 2011/65/EU Aneksi II që ndryshon Aneksin (EU) 2015/863**

**Referencat për standardet e harmonizuara përkatëse të përdorura ose referencat për specifikime të tjera teknike në lidhje me të cilat deklarohet konformiteti:**

**EN IEC 55014-1:2021**

**EN IEC 55014-2:2021**

**EN IEC 61000-3-2:2019/A1:2021**

**EN 61000-3-3:2013+A2:2021**

**ETSI EN 300 328 V2.2.2(2019-07)**

**EN IEC 62311:2020**

**ETSI EN 301 489-1 V2.2.3 (2019-11)**

**ETSI EN 301 489-17 V3.2.4 (2020-09)**

**EN IEC 62368-1:2020+ A11:2020**

**IEC 62321-4:2017**

**IEC 62321-5:2013**

**IEC 62321-6:2015**

**IEC 62321-7-2:2017**

**IEC 62321-8:2017**

Importuar nga: HS PLUS D.O.O., Gmajna 8, 1236 Trzin, Slovenia, EU

Nënshkruar për dhe në emër të (emri i kompanisë): Shenzhen Huajiewei Technology Co., LTD

Vendi dhe data e lëshimit: Shenzhen Guangdong, 28 Jan 2026

Emri, funksioni: Hua Zhang, Manager

Nënshkrimi:

Vula: