

MD: EARSCAN – MANUAL DE UTILIZARE

PARAMETRI PRODUS

Funcția produsului: Cască audio wireless

Standard de rețea: IEEE 802.11b/g/n

Antenă: Antenă încorporată

Frecvență de lucru: 2,4 GHz

Putere maximă de ieșire RF: ≤20 dBm

Viteză de transmisie: 30 fps

Senzor de imagine: CMOS

Temperatură de funcționare: -10 °C ~ 50 °C

Capacitate baterie: 130 mAh

Timp de funcționare: 35 minute

Timp de încărcare: ~60 min

Curent de intrare: CC 5 V / 150 mA

Diametru interior lentilă: 3,6 mm

Distanță focală: 15 mm ~ 20 mm

Calitatea imaginii: HD

Senzor de gravitație: 3 axe

Conținutul produsului: cutie de vânzare cu amănuntul, unitate principală, manual de utilizare, bețișoare pentru urechi (5×), recipient pentru bețișoare pentru urechi, cablu de încărcare USB tip C



METODA DE DESCĂRCARE A APLICAȚIEI

Căutați **HND** în App Store sau Google Play pentru a descărca și instala aplicația. De asemenea, puteți utiliza browserul telefonului mobil pentru a scana codul QR și a descărca și instala aplicația.

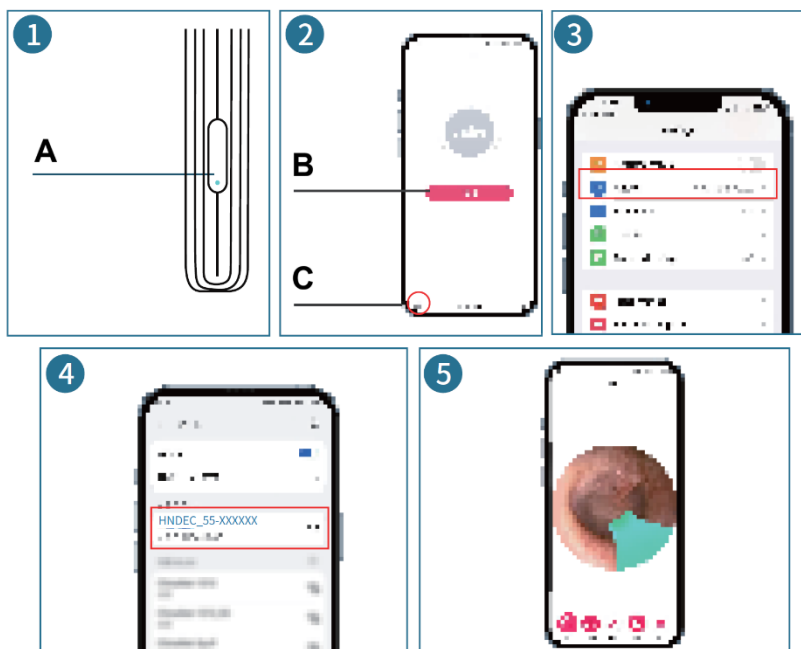
- **iOS:** După scanarea codului QR, deschideți App Store iOS pentru a descărca și instala aplicația. De asemenea, puteți căuta **HND** direct în App Store.
- **Android:** După scanarea codului QR, deschideți **Google Play** pentru a descărca și instala aplicația.



Atenție: Dacă apare un mesaj de securitate în timpul instalării, selectați **Continuare instalare** pentru a continua.

CONEXIUNE SISTEM IOS

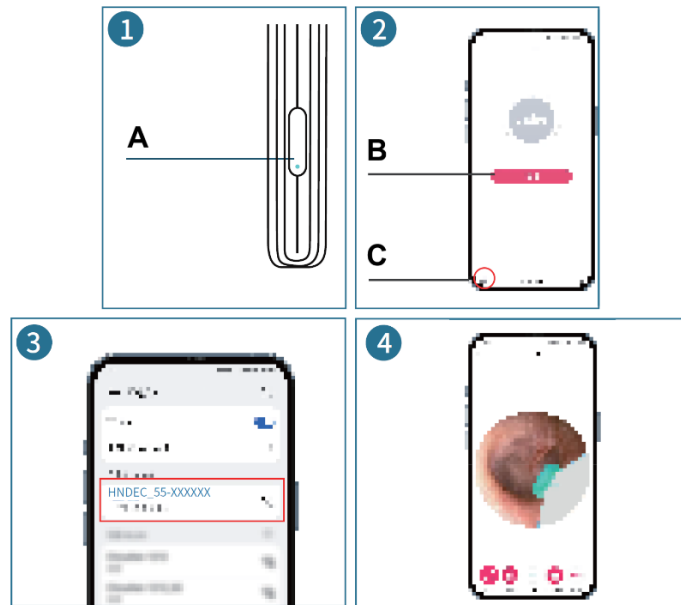
1. Țineți apăsat butonul de pornire timp de 2 secunde până când indicatorul luminos albastru începe să clipească. Acest lucru indică faptul că earpick-ul este gata să se conecteze la aplicație.
2. Atingeți **pictograma APP** pentru a deschide aplicația.
3. Selectați opțiunea **WLAN** și activați-o.
4. Conectați-vă la rețeaua Wi-Fi: **HNDEC_55-XXXXXX**.
5. Reveniți la aplicație pentru a începe utilizarea dispozitivului. Lumina albastră va trece de la intermitentă la continuă, indicând o conexiune reușită.



- A. Butonul de pornire / indicator luminos
 - B. Faceți clic pentru a continua
 - C. Faceți clic aici pentru a schimba limba
-

CONEXIUNE SISTEM ANDROID

1. Țineți apăsat butonul de pornire timp de 2 secunde până când indicatorul luminos albastru începe să clipească. Acest lucru indică faptul că dispozitivul earpick este gata să se conecteze la aplicație.
2. Atingeți **pictograma APP** pentru a deschide aplicația.
3. Conectați-vă la rețeaua Wi-Fi: **HNDEC_55-XXXXXX**.
4. Reveniți la aplicație pentru a începe utilizarea dispozitivului. Lumina albastră va trece de la intermitentă la continuă, indicând o conexiune reușită.



- A. Buton de pornire / indicator luminos
- B. Faceți clic
- C. Faceți clic aici pentru a schimba limba

PREZENTARE GENERALĂ A INTERFEȚEI APLICAȚIEI



1. Rotiți imaginea
2. Oglindește imaginea
3. Mărire
4. Capturați fotografie
5. Capturați videoclip

MOD DE UTILIZARE

Atașați o linguriță de silicon curată la vârful dispozitivului și porniți dispozitivul. Odată ce imaginea live a camerei apare pe telefon, introduceți încet și ușor vârful în canalul urechii, urmărind ecranul pentru îndrumare. Mișcați cu atenție dispozitivul pentru a localiza ceara vizibilă și îndepărtați-o cu mișcări lente și controlate. Evitați să introduceți dispozitivul prea adânc sau să atingeți timpanul. După curățare, scoateți dispozitivul din ureche, opriți-l, detașați ceară și curățați-l înainte de a depozita dispozitivul într-un loc uscat.

NOTĂRI PRIVIND SIGURANȚA PRODUSULUI ȘI A UTILIZATORULUI

1. Dacă imaginea devine neclară, curățați cu atenție lentila folosind un tampon de bumbac.
2. Verificați întotdeauna împrejurimile înainte de utilizare. Nu utilizați dispozitivul în timp ce cineva din apropiere se mișcă, deoarece acest lucru poate provoca leziuni accidentale.
3. Acest produs nu este potrivit pentru copii cu vârsta sub 5 ani.
4. Copiii nu trebuie să utilizeze acest produs singuri. Acesta trebuie utilizat numai sub supravegherea unui adult.
5. Păstrați produsul la îndemâna copiilor.
6. Nu scufundați endoscopul în lichid, deoarece acest lucru poate deteriora dispozitivul.
7. Încălzirea ușoară a lentilei în timpul utilizării este normală.
8. Acest produs este destinat exclusiv îngrijirii personale și nu trebuie utilizat ca echipament medical.
9. Depozitați produsul într-un loc răcoros și uscat, ferit de foc și substanțe corozive.

INSTRUCȚIUNI DE INCARCARE

1. Apăsăți și țineți apăsat butonul de pornire pentru a vă asigura că dispozitivul este oprit înainte de încărcare.
2. În timpul încărcării, indicatorul luminos roșu va rămâne aprins.
3. Când bateria este complet încărcată, indicatorul luminos roșu se va stinge.

DEPANARE

Ecranul este blocat

1. Este posibil ca distanța de transmisie a datelor să fie prea mare. Utilizați produsul mai aproape de telefonul mobil.
2. Este posibil ca bateria să fie descărcată. Reîncărcați dispozitivul.

Semnalul Wi-Fi nu poate fi transmis sau este intermitent

1. Nivelul scăzut al bateriei poate slăbi semnalul Wi-Fi. Încărcați complet dispozitivul înainte de utilizare.

2. Este posibil ca distanța de transmisie a semnalului Wi-Fi să fie depășită. Utilizați produsul mai aproape de telefonul mobil.
3. Este posibil să existe prea multe semnale Wi-Fi în apropiere. Utilizați produsul într-o zonă cu mai puține semnale wireless.

Nu se afișează nicio imagine

1. Confirmați că telefonul este conectat la numele corect al rețelei Wi-Fi a produsului.
2. Dacă indicatorul luminos albastru este aprins, dar nu se afișează nicio imagine, opriți atât aplicația, cât și dispozitivul, apoi reporniți-le și reconectați-le.
3. Opriți **comutarea inteligentă a rețelei**:
 - **iOS:** Accesați **Setări** → **WLAN** → atingeți pictograma rețelei → opriți **Conectare automată**.
 - **Android:** Accesați **Setări** → **WLAN** → **Accelerare rețea** → opriți **Comutare între rețele**.
 - **Huawei HarmonyOS:** Accesați **Setări** → **WLAN** → **Mai multe setări** → **WLAN+** → opriți **WLAN+**.
 - **Alte telefoane mobile:** căutați o opțiune similară cu **Comutare inteligentă a rețelei** în setările WLAN și opriți-o.

INSTRUCȚIUNI PENTRU RECICLARE ȘI ELIMINARE:



Această etichetă înseamnă că produsul nu poate fi eliminat ca și alte deșeuri menajere pe întreg teritoriul UE. Pentru a preveni posibilele daune aduse mediului sau sănătății umane în urma eliminării necontrolate a deșeurilor. Reciclați în mod responsabil pentru a promova utilizarea durabilă a resurselor materiale. Dacă doriți să returnați un dispozitiv uzat, utilizați sistemul de depunere și colectare sau contactați comerciantul de la care ați cumpărat produsul. Retailerul poate accepta produsul pentru o reciclare sigură din punct de vedere ecologic.



O declarație a producătorului care să ateste că produsul respectă cerințele directivelor UE aplicabile.

EU DECLARATION OF CONFORMITY
According to EC Directive - CE

Manufacturer: Shenzhen HuaJieWei Technology Co., LTD
Address: 5,6,8/F, Block 2, Tenghongxing Science park, Jiazitang, Guangming District,
Shenzhen, China
Phone:8613122811873
Email:632814589@qq.com

This declaration of conformity is issued under the sole responsibility of the manufacturer.

Product name: EARSCAN (NE3 wireless visible earpick)
Model no.: NE3

The object of the declaration described above is in conformity with the relevant Union harmonization legislation:

EMC Directive 2014/30/EU

Radio Equipment Directive 2014/53/EU

RoHS Directive 2011/65/EU Annex II amending Annex (EU) 2015/863

References to the relevant harmonized standards used or references to the other technical specifications in relation to which conformity is declared:

EN IEC 55014-1:2021
EN IEC 55014-2:2021
EN IEC 61000-3-2:2019/A1:2021
EN 61000-3-3:2013+A2:2021
ETSI EN 300 328 V2.2.2(2019-07)
EN IEC 62311:2020
ETSI EN 301 489-1 V2.2.3 (2019-11)
ETSI EN 301 489-17 V3.2.4 (2020-09)
EN IEC 62368-1:2020+ A11:2020
IEC 62321-4:2017
IEC 62321-5:2013
IEC 62321-6:2015
IEC 62321-7-2:2017
IEC 62321-8:2017

Imported by: HS PLUS D.O.O., Gmajna 8, 1236 Trzin, Slovenia, EU

Signed for and on behalf of (company name): Shenzhen Huajiewei Technology Co., LTD

Place and date of issue: Shenzhen Guangdong 28Jan2026

Name, function: Hua Zhang, Manager

Signature:

Stamp: 张华

深圳市华杰伟科技有限公司
Shenzhen HuaJieWei Technology Co., LTD

张华

DECLARAȚIE DE CONFORMITATE UE
Conform Directivei CE - CE

Producător: Shenzhen HuaJieWei Technology Co., LTD
Adresă: 5,6,8/F, Blocul 2, Parcul științific Tenghongxing, Jiazitang, Districtul Guangming, Shenzhen, China
Telefon: 8613122811873
E-mail: 632814589@qq.com

Prezenta declarație de conformitate este emisă sub responsabilitatea exclusivă a producătorului.

Denumirea produsului: EARSCAN (NE3 wireless visible earpick)

Nr. model: NE3

Obiectul declarației descrise mai sus este în conformitate cu legislația relevantă de armonizare a Uniunii:

Directiva EMC 2014/30/UE

Directiva 2014/53/UE privind echipamentele radio

Directiva RoHS 2011/65/UE Anexa II de modificare a anexei (UE) 2015/863

Referințe la standardele armonizate relevante utilizate sau referințe la alte specificații tehnice în legătură cu care se declară conformitatea:

EN IEC 55014-1:2021

EN IEC 55014-1:2021

EN IEC 55014-2:2021

EN IEC 61000-3-2:2019/A1:2021

EN 61000-3-3:2013+A2:2021

ETSI EN 300 328 V2.2.2(2019-07)

EN IEC 62311:2020

ETSI EN 301 489-1 V2.2.3 (2019-11)

ETSI EN 301 489-17 V3.2.4 (2020-09)

EN IEC 62368-1:2020+ A11:2020

IEC 62321-4:2017

IEC 62321-5:2013

IEC 62321-6:2015

IEC 62321-7-2:2017

IEC 62321-8:2017

Importat de: HS PLUS D.O.O., Gmajna 8, 1236 Trzin, Slovenia, UE

Semnat în numele și pe seama (numele companiei): Shenzhen Huajiewei Technology Co., LTD

Locul și data emiterii: Shenzhen Guangdong, 28 ianuarie 2026

Nume, funcție: Hua Zhang, Manager

Semnătură:

Ștampilă: