

## EE: EARSCAN – KASUTAJAKÄSITLUSJUHEND

### TOOTE PARAMEETRID

**Toote funktsioon:** traadita visuaalne kõrvapuhasti

**Võrgustandard:** IEEE 802.11b/g/n

**Antenna:** sisseehitatud antenn

**Töösagedus:** 2,4 GHz

**Maksimaalne RF väljundvõimsus:** ≤20 dBm

**Ülekande kiirus:** 30 kaadrit sekundis

**Pildisensor:** CMOS

**Töötemperatuur:** -10 °C ~ 50 °C

**Aku maht:** 130 mAh

**Tööaeg:** 35 minutit

**Laadimisaeg:** ~60 min

**Sissetulev vool:** DC 5 V / 150 mA

**Objektiivi sisemine läbimõõt:** 3,6 mm

**Fookuskaugus:** 15 mm ~ 20 mm

**Pildikvaliteet:** HD

**Raskusjõuandur:** 3-teljeline

**Toote sisu:** müügipakend, põhiseade, toote kasutusjuhend, kõrvaklapid (5x), kõrvaklappide hoidja, USB Type-C laadimiskaabel



---

### RAKENDUSE ALLALAADIMISE MEETOD

Otsige App Store'ist või Google Playst **HND**, et rakendus alla laadida ja installida. Rakenduse alla laadimiseks ja installimiseks võite kasutada ka mobiiltelefoni brauserit, et skaneerida QR-kood.

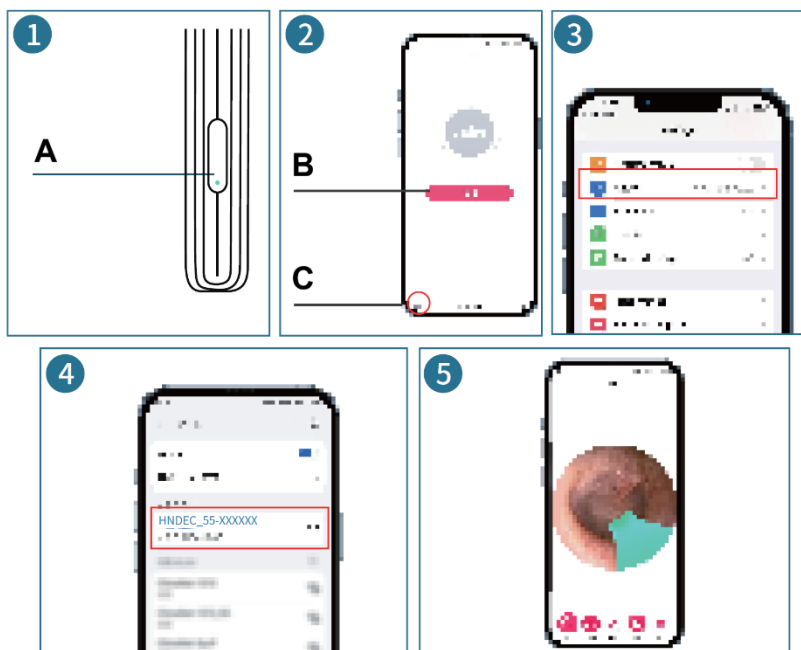
- **iOS:** pärast QR-koodi skaneerimist avage iOS App Store, et rakendus alla laadida ja installida. Võite otsida **HND-d** ka otse App Store'ist.
- **Android:** pärast QR-koodi skaneerimist avage **Google Play**, et rakendus alla laadida ja installida.



**Tähelepanu:** kui installimise ajal ilmub turvalisuse meeldetuletus, valige „Jätka installimist”, et jätkata.

## iOS-SÜSTEEMI ÜHENDUS

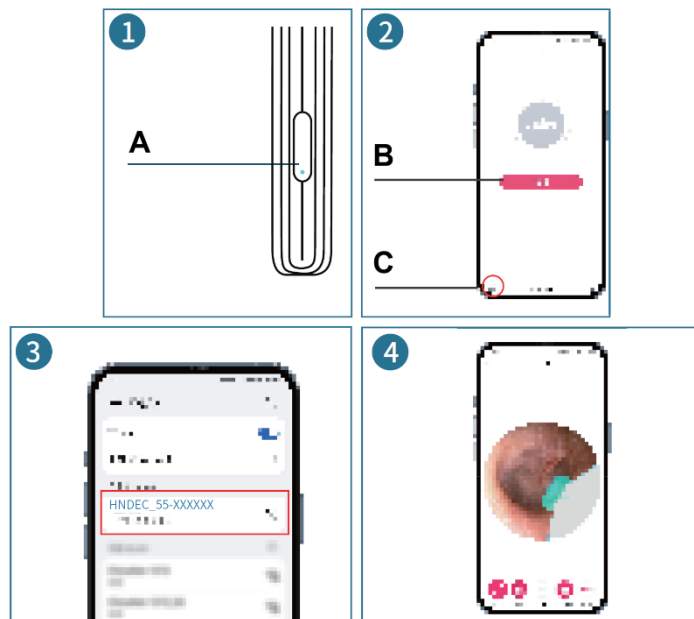
1. Hoidke toitenupp 2 sekundit all, kuni sinine märgutuli hakkab vilkuma. See näitab, et kõrvaklapp on valmis rakendusega ühendamiseks.
2. Puudutage **rakenduse ikooni**, et avada rakendus.
3. Valige WLAN-valik ja aktiveerige see.
4. Ühendage Wi-Fi võrguga: **HNDEC\_55-XXXXXX**.
5. Naaske rakendusse, et alustada seadme kasutamist. Sinine tuluke muutub vilkuvast püsivaks, mis näitab, et ühendus on õnnestunud.



- A. Toitenupp / indikaatorlamp
- B. Klõpsake, et jätkata
- C. Klõpsake siin, et muuta keelt

## ANDROID-SÜSTEEMI ÜHENDUS

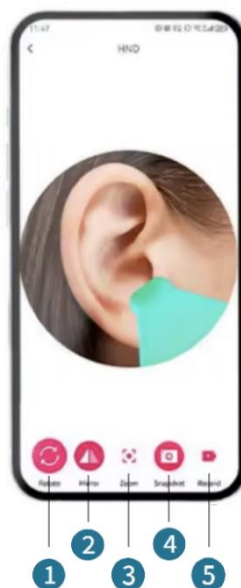
1. Hoidke toitenuppu 2 sekundit all, kuni sinine indikaatorvalgus hakkab vilkuma. See näitab, et kõrvaklapp on valmis rakendusega ühenduse loomiseks.
2. Ava rakendus, klõpsates **rakenduse ikoonil**.
3. Ühendage Wi-Fi võrguga: **HNDEC\_55-XXXXXX**.
4. Naaske rakendusse, et alustada seadme kasutamist. Sinine tuluke muutub vilkuvast püsivaks, mis näitab, et ühendus on õnnestunud.



- A. Toitenupp / indikaatorlamp  
B. Klõpsake  
C. Klõpsake siin, et muuta keelt

---

## RAKENDUSE LIIDSE ÜLEVADE



1. Pöörake pilti
2. Peegelpilt
3. Suurenda
4. Foto tegemine
5. Video salvestamine

---

## KASUTAMINE

Kinnitage puhas silikoonist kõrvakulp kindlalt seadme otsa ja lülitage kõrvakulp sisse. Kui teie telefonis ilmub reaajas kaamera pilt, sisestage otsik aeglaselt ja ettevaatlikult kõrvakäiku, jälgides ekraani juhiseid. Liigutage kõrvaklambrit ettevaatlikult, et leida nähtav kõrvasahk, ja eemaldage see aeglaste, kontrollitud liigutustega. Vältige seadme liiga sügavale sisestamist või trummikile puudutamist. Pärast puhastamist eemaldage seade kõrvast, lülitage see välja, eemaldage kõrvaklambri otsik ja puhastage see enne seadme kuivasse kohta hoiule panemist.

---

## TOOTE JA KASUTAJA OHUTUSJUHISED

1. Kui pilt muutub ebaselgeks, puhastage objektiiv ettevaatlikult vatitikuga.
2. Kontrollige enne kasutamist alati oma ümbrust. Ärge kasutage seadet, kui keegi läheduses liigub, kuna see võib põhjustada õnnetusjuhtumi.
3. Toode ei sobi alla 5-aastastele lastele.
4. Lapsed ei tohi seda toodet üksi kasutada. Seda tohib kasutada ainult täiskasvanu järelevalve all.
5. Hoidke toode laste eest varjatud kohas.
6. Ärge kastke endoskoopi vedelikku, kuna see võib seadet kahjustada.
7. Objektiivi kerge kuumenemine kasutamise ajal on normaalne.
8. See toode on mõeldud ainult isiklikuks hoolduseks ja seda ei tohi kasutada meditsiiniseadmena.
9. Hoidke toodet jahedas, kuivas kohas, eemal tulest ja söövitavatest ainetest.

---

## LAADIMISE JUHEND

1. Enne laadimist veenduge, et seade on välja lülitatud, hoides all toitenuppu.
2. Laadimise ajal põleb punane märgutuli.
3. Kui aku on täielikult laetud, kustub punane märgutuli.

---

## VEA LEIDMINE

### Ekraan on külmunud

1. Andmeedastuse kaugus võib olla liiga suur. Kasutage toodet mobiiltelefonile lähemal.
2. Aku võimsus võib olla madal. Laadige seade uuesti.

### Wi-Fi signaali ei saa edastada või see on katkendlik

1. Madal aku tase võib nõrgendada Wi-Fi signaali. Laadige seade enne kasutamist täielikult.
2. Wi-Fi signaali edastamise kaugus võib olla ületatud. Kasutage toodet mobiiltelefonile lähemal.
3. Läheduses võib olla liiga palju Wi-Fi signaale. Kasutage toodet piirkonnas, kus on vähem traadita signaale.

## Pilti ei kuvata

1. Veenduge, et telefon on ühendatud õige toote Wi-Fi võrgu nimega.
2. Kui sinine märgutuli põleb, kuid pilti ei kuvata, lülitage nii rakendus kui ka seade välja, seejärel taaskäivitage need ja ühendage uuesti.
3. Lülitage välja **intelligentne võrguvaihtumine**:
  - **iOS**: minge seadistustesse → WLAN → puudutage võrguikooni → lülitage välja automaatne ühendamine.
  - **Android**: Mine seadistustesse → WLAN → Võrgu kiirendus → lülita välja Võrkude vahel vahetamine.
  - **Huawei HarmonyOS**: Minge seadistustesse → WLAN → Rohkem seadistusi → WLAN+ → lülitage WLAN+ välja.
  - **Muud mobiiltelefonid**: otsige WLAN-seadete hulgast **Smart Network Switching** (nutikas võrgulülitus) sarnane valik ja lülitage see välja.

---

## JUHISED RINGLUSSEVÕTU JA KÕRVALDAMISE KOHTA:



See märgis tähendab, et toodet ei tohi kogu ELis kõrvaldada muude olmejäätmetena. Et vältida võimalikku kahju keskkonnale või inimeste tervisele kontrollimatust jäätmete kõrvaldamisest. Taaskasutage vastutustundlikult, et edendada materiaalsete ressursside säästvat kasutamist. Kui soovite kasutatud seadme tagastada, kasutage äraviimis- ja kogumissüsteemi või võtke ühendust jaemüüjaga, kellelt te toote ostsite. Jaemüüja võib toote vastu võtta keskkonnasõbralikuks ringlussevõtuks.



Tootja deklaratsioon selle kohta, et toode vastab kohaldatavate ELi direktiivide nõuetele.

**EU DECLARATION OF CONFORMITY**  
**According to EC Directive - CE**

Manufacturer: Shenzhen HuaJieWei Technology Co., LTD  
Address: 5,6,8/F, Block 2, Tenghongxing Science park, Jiazitang, Guangming District,  
Shenzhen, China  
Phone:8613122811873  
Email:632814589@qq.com

This declaration of conformity is issued under the sole responsibility of the manufacturer.

**Product name:** EARSCAN (NE3 wireless visible earpick)  
**Model no.:** NE3

The object of the declaration described above is in conformity with the relevant Union harmonization legislation:

**EMC Directive 2014/30/EU**

**Radio Equipment Directive 2014/53/EU**

**RoHS Directive 2011/65/EU Annex II amending Annex (EU) 2015/863**

References to the relevant harmonized standards used or references to the other technical specifications in relation to which conformity is declared:

EN IEC 55014-1:2021  
EN IEC 55014-2:2021  
EN IEC 61000-3-2:2019/A1:2021  
EN 61000-3-3:2013+A2:2021  
ETSI EN 300 328 V2.2.2(2019-07)  
EN IEC 62311:2020  
ETSI EN 301 489-1 V2.2.3 (2019-11)  
ETSI EN 301 489-17 V3.2.4 (2020-09)  
EN IEC 62368-1:2020+ A11:2020  
IEC 62321-4:2017  
IEC 62321-5:2013  
IEC 62321-6:2015  
IEC 62321-7-2:2017  
IEC 62321-8:2017

Imported by: HS PLUS D.O.O., Gmajna 8, 1236 Trzin, Slovenia, EU

Signed for and on behalf of (company name): Shenzhen Huajiewei Technology Co., LTD

Place and date of issue: Shenzhen Guangdong 28Jan2026

Name, function: Hua Zhang, Manager

Signature:

Stamp: 张华

深圳市华杰伟科技有限公司  
Shenzhen HuaJieWei Technology Co., LTD

张华

**ELI VASTAVUSDEKLARATSIOON**  
**Vastavalt EÜ direktiivile – CE**

Tootja: Shenzhen HuaJieWei Technology Co., LTD

Aadress: 5,6,8/F, Block 2, Tenghongxing Science park, Jiazitang, Guangming District, Shenzhen, Hiina

Telefon: 8613122811873

E-post: 632814589@qq.com

Käesolev vastavusdeklaratsioon on välja antud tootja ainuvastutusel.

**Toote nimetus:** EARSCAN (NE3 juhtmeta nähtav kõrvapuhasti)

**Mudel nr:** NE3

Eespool kirjeldatud deklaratsiooni objekt vastab asjakohastele liidu ühtlustamisõigusaktidele:

**EMC-direktiiv 2014/30/EL**

**Raadiosideadmete direktiiv 2014/53/EL**

**RoHS-direktiiv 2011/65/EL II lisa, millega muudetakse lisa (EL) 2015/863**

Viited kasutatud asjakohastele ühtlustatud standarditele või viited muudele tehnilistele spetsifikatsioonidele, mille suhtes vastavus on deklareeritud:

**EN IEC 55014-1:2021**

**EN IEC 55014-2:2021**

**EN IEC 61000-3-2:2019/A1:2021**

**EN 61000-3-3:2013+A2:2021**

**ETSI EN 300 328 V2.2.2(2019-07)**

**EN IEC 62311:2020**

**ETSI EN 301 489-1 V2.2.3 (2019-11)**

**ETSI EN 301 489-17 V3.2.4 (2020-09)**

**EN IEC 62368-1:2020+ A11:2020**

**IEC 62321-4:2017**

**IEC 62321-5:2013**

**IEC 62321-6:2015**

**IEC 62321-7-2:2017**

**IEC 62321-8:2017**

Importija: HS PLUS D.O.O., Gmajna 8, 1236 Trzin, Sloveenia, EL

Allkirjastatud (ettevõtte nimi) nimel ja eest: Shenzhen Huajiewei Technology Co., LTD

Väljaandmise koht ja kuupäev: Shenzhen Guangdong, 28. jaanuar 2026

Nimi, ametikoht: Hua Zhang, juhataja

Allkiri:

Pitser: