

SI: DINODREAM – UPORABNIŠKI PRIROČNIK

SPECIFIKACIJE IZDELKA

Ime izdelka: Projektor nočne lučke v obliki dino jajca 2.0

Model izdelka: WH-E27

Velikost izdelka: 11.8 × 11.8 × 13.8 cm

Specifikacija: Bluetooth tip

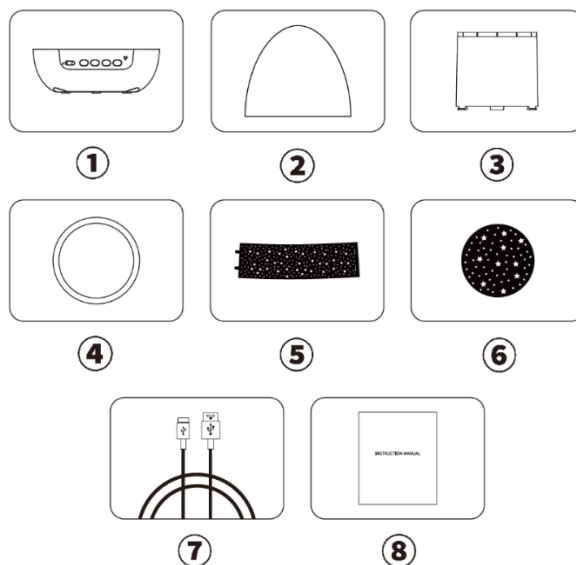
Kapaciteta baterije: 1200 mAh

Vhodna napetost: 5V = 1A

Nazivna moč: 5W MAX (3 × 1W LED moduli)

VSEBINA PAKETA

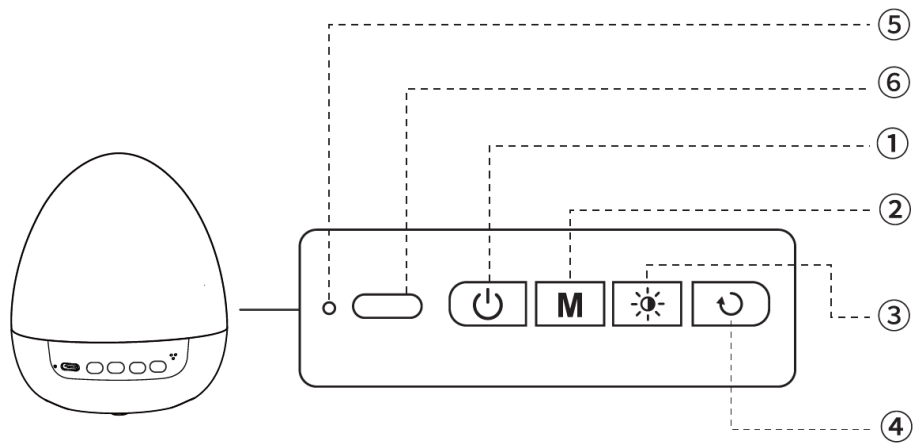
1. Osnova projektorske svetilke (1×)
2. Senčnik projektorja (1×)
3. Prozoren valj (1×)
4. Pokrov prozornega valja (1×)
5. Pravokotne projekcijske folije (6×)
6. Okrogle projekcijske folije (6×)
7. Type-C USB polnilni kabel (1×)
8. Uporabniški priročnik (1×)



PREGLED GUMBOV IZDELKA

1. Gumb ON/OFF
2. Bluetooth gumb
3. Gumb za menjavo barve svetlobe

4. Gumb za rotacijo
5. Indikator polnjenja
6. Type-C polnilni priključek



NAVODILA ZA UPORABO

Postopek menjave projekcijskih folij

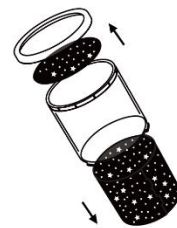
①



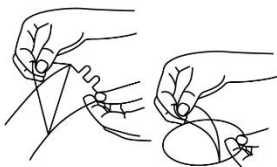
②



③



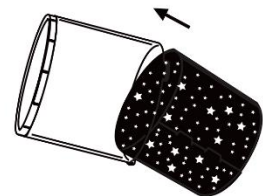
④



⑤



⑥



⑦



⑧

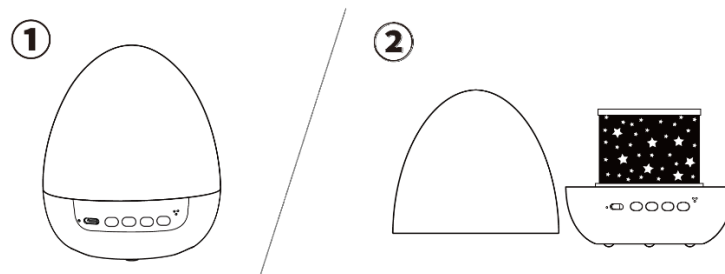


⑨



1. Odstranite senčnik projektorja z vrtenjem v nasprotni smeri urinega kazalca.
2. Odstranite prozorni valj na sredini izdelka z vrtenjem v nasprotni smeri urinega kazalca.
3. Odprite prozorni pokrov valja. Nato odstranite pravokotno projekcijsko folijo iz valja in okroglo projekcijsko folijo iz pokrova.
4. Odstranite zaščitno folijo z novih okroglih in pravokotnih projekcijskih folij.
5. Pravokotno folijo zvijte v obliko in jo pravilno pritrдите.
6. Vstavite zvito pravokotno folijo v prozorni valj.
7. Novo okroglo projekcijsko folijo položite v prozorni pokrov, nato pokrov zaprite na valj.
8. Prozorni valj ponovno vstavite v osnovo izdelka in ga pritrдите z vrtenjem v smeri urinega kazalca.
9. Ponovno namestite senčnik projektorja in ga pritrдите z vrtenjem v smeri urinega kazalca.

Preklapljanje med načinom nočne lučke in projekcijskim načinom



1. **Način nočne lučke:** Vključite napravo za projiciranje vzorca na senčnik, kar ustvari mehko svetlobo nočne lučke.
2. **Projekcijski način:** Vključite napravo in odstranite senčnik. Projektor bo prikazoval projekcijo na strop ali steno.

NAVODILA ZA GUMBE

1. **Gumb ON/OFF:** Kratak pritisk za vklop ali izklop izdelka.
2. **Bluetooth gumb:** Kratak pritisk za vklop ali izklop Bluetootha, spremljan z zvočnim signalom. Po aktivaciji Bluetootha glasovno sporočilo oznani "Bluetooth Mode". Na mobilnem telefonu poiščite napravo z imenom "WH-E03" in se povežite.
3. **Gumb za prekllop svetlobnega načina:** Kratak pritisk za preklapljanje med načini osvetlitve v naslednjem zaporedju (skupaj 6 načinov):
 - En pritisk: samo rumena svetloba
 - Dva pritiska: samo bela svetloba
 - Trije pritiski: samo modra svetloba
 - Štirje pritiski: izmenično dvobarvna osvetlitev
 - Pet pritiskov: rumena, bela in modra svetloba skupaj
 - Šest pritiskov: samodejno kroženje vseh načinov
 - Sedem pritiskov: izklop svetlobe
4. **Gumb za rotacijo:** Kratak pritisk za zagon ali ustavitev vrtenja projekcije.

NAVODILA ZA POLNLENJE

1. Pred prvo uporabo izdelek popolnoma napolnite.
2. Ne razstavljajte, ne drobite, ne stiskajte in ne izpostavljajte izdelka ognju. V primeru močnega napihovanja ali pregrevanja takoj prenehajte z uporabo. Izdelka ne postavljajte v okolje z visoko temperaturo.
3. Izdelek povežite z ustreznim virom napajanja (5V/1A adapter, power bank ali prenosnik) za polnjenje.
4. Čas polnjenja je odvisen od uporabljenega vira napajanja.

Indikator polnjenja:

- Rdeča luč: Polnjenje
- Zelena luč: Popolnoma napolnjeno

POMEMBNI VARNOSTNI UKREPI

1. Ne razstavljajte, ne drobite in ne poškodujte izdelka.
2. Ne uporabljajte izdelka v vlažnem ali visokotemperaturnem okolju.
3. Vir svetlobe v tem izdelku ni zamenljiv. Ko doseže konec življenjske dobe, je treba zamenjati celoten izdelek.
4. Odklopite napajanje, kadar izdelka dalj časa ne uporabljate. Priporočljivo je polnjenje vsakih 30 dni za ohranjanje zmogljivosti baterije in preprečevanje skrajšanja življenjske dobe.
5. Med normalno uporabo izdelka ne postavljajte na površino z naklonom večjim od 6°.
6. Uporabljajte samo certificirane napajalne adapterje.
7. Otroci, mlajši od 14 let, naj izdelek uporabljajo pod nadzorom odraslih.

NAVODILA ZA RECIKLIRANJE IN ODLAGANJE:



Ta oznaka pomeni, da izdelka ni dovoljeno odvreči med gospodinjske odpadke po vsej EU. Da bi preprečili potencialno škodo okolju ali človeškemu zdravju zaradi nekontroliranega odlaganja odpadkov. Reciklirajte odgovorno za spodbujanje trajnostne rabe materialnih virov. Če želite vrniti uporabljen izdelek, uporabite sistem za oddajo in zbiranje, ali pa stopite v stik z trgovcem, pri katerem ste izdelek kupili. Trgovina lahko sprejme izdelek za okolju prijazno recikliranje.



Izjava proizvajalca, da izdelek izpolnjuje zahteve ustreznih direktiv EU.