

SR (Latn.): DINODREAM – KORISNIČKO UPUTSTVO

SPECIFIKACIJE PROIZVODA

Naziv proizvoda: Projektor noćne lampe u obliku dinosauruskog jajeta 2.0

Model proizvoda: WH-E27

Dimenzije proizvoda: 11.8 × 11.8 × 13.8 cm

Specifikacija: Bluetooth tip

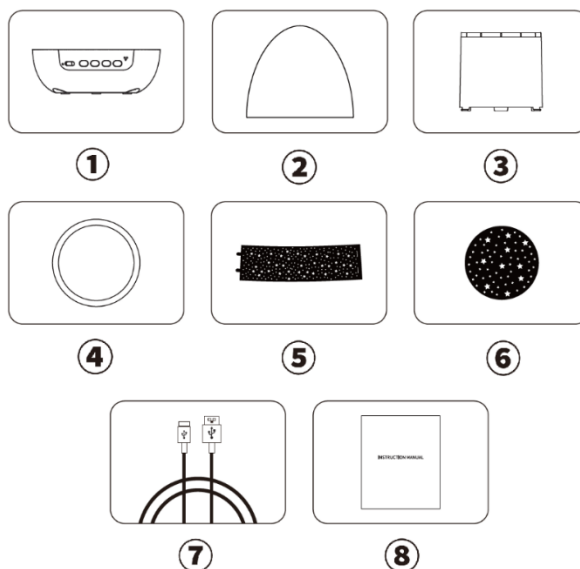
Kapacitet baterije: 1200 mAh

Ulazni napon: 5V = 1A

Nominalna snaga: 5W MAX (3 × 1W LED modula)

SADRŽAJ PAKOVANJA

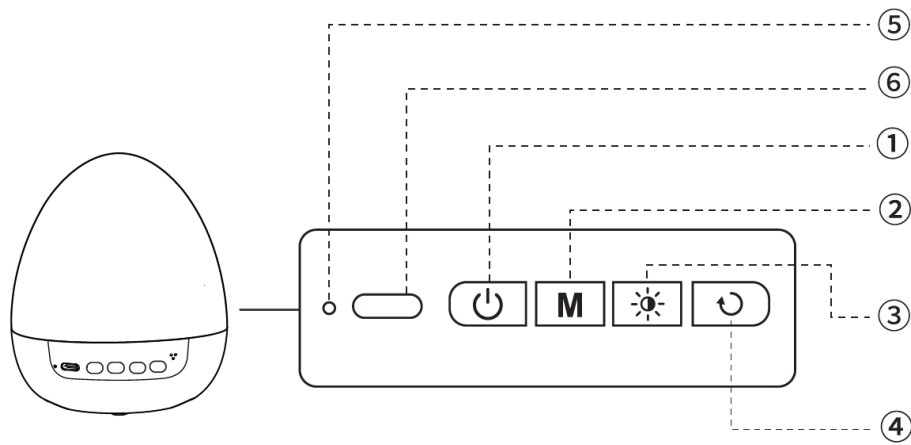
1. Baza projektorske lampe (1×)
2. Abadžur projektora (1×)
3. Providni cilindar (1×)
4. Poklopac providnog cilindra (1×)
5. Pravougaone projekcione folije (6×)
6. Okrugle projekcione folije (6×)
7. Type-C USB kabl za punjenje (1×)
8. Korisničko uputstvo (1×)



PREGLED TASTERA PROIZVODA

1. ON/OFF taster
2. Bluetooth taster
3. Taster za promenu boje svetla

4. Taster za rotaciju
5. Indikator punjenja
6. Type-C priključak za punjenje



UPUTSTVO ZA UPOTREBU

Postupak zamene projekcionih folija

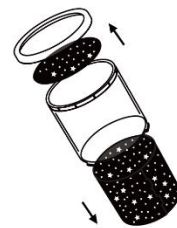
①



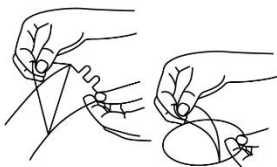
②



③



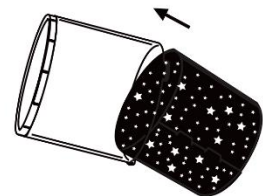
④



⑤



⑥



⑦



⑧

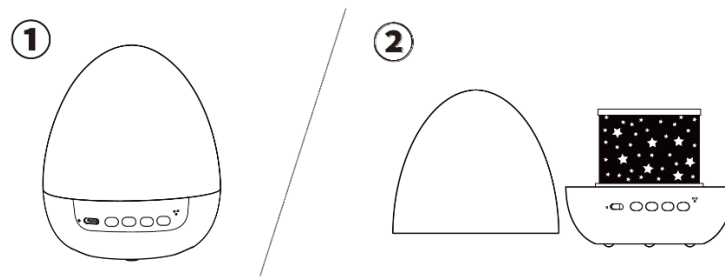


⑨



1. Uklonite abažur projektora okretanjem suprotno od smera kazaljke na satu.
 2. Uklonite providni cilindar u sredini proizvoda okretanjem suprotno od smera kazaljke na satu.
 3. Otvorite providni poklopac cilindra. Zatim uklonite pravougaonu projekcionu foliju iz cilindra i okruglu projekcionu foliju iz poklopca.
 4. Uklonite zaštitnu foliju sa novih okruglih i pravougaonih projekcionih folija.
 5. Savijte pravougaonu foliju u oblik i pravilno je učvrstite.
 6. Umetnite savijenu pravougaonu foliju u providni cilindar.
 7. Postavite novu okruglu projekcionu foliju u providni poklopac, zatim zatvorite poklopac na cilindar.
 8. Ponovo umetnite providni cilindar u bazu proizvoda i učvrstite ga okretanjem u smeru kazaljke na satu.
 9. Ponovo pričvrstite abažur projektora i učvrstite ga okretanjem u smeru kazaljke na satu.
-

Prebacivanje između režima noćne lampe i projekcionog režima



1. **Režim noćne lampe:** Uključite uređaj kako bi se šara projektovala na abažur, stvarajući blag efekat noćne lampe.
 2. **Projekcioni režim:** Uključite uređaj i uklonite abažur. Projektor će prikazivati projekciju na plafonu ili zidu.
-

UPUTSTVO ZA TASTERE

1. **ON/OFF taster:** Kratko pritisnite za uključivanje ili isključivanje proizvoda.
2. **Bluetooth taster:** Kratko pritisnite za uključivanje ili isključivanje Bluetooth funkcije, uz zvučni signal. Nakon aktivacije, glasovna poruka će najaviti "Bluetooth Mode". Na mobilnom telefonu potražite uređaj pod nazivom "WH-E03" i povežite se.
3. **Taster za promenu režima svetla:** Kratko pritisnite za prebacivanje između režima osvetljenja sledećim redosledom (ukupno 6 režima):
 - Jedan pritisak: samo žuto svetlo
 - Dva pritiska: samo belo svetlo
 - Tri pritiska: samo plavo svetlo
 - Četiri pritiska: naizmenično dvobojno osvetljenje
 - Pet pritiska: žuto, belo i plavo svetlo zajedno
 - Šest pritiska: automatsko kruženje kroz sve režime
 - Sedam pritiska: isključivanje svetla

4. Taster za rotaciju: Kratko pritisnite za pokretanje ili zaustavljanje rotacije projekcije.
-

UPUTSTVO ZA PUNJENJE

1. Pre prve upotrebe potpuno napunite proizvod.
2. Nemojte rastavljati, drobiti, pritiskati ili izlagati proizvod vatri. Ako dođe do jakog nadimanja ili pregrevanja, odmah prekinite upotrebu. Ne stavljajte proizvod u okruženje sa visokom temperaturom.
3. Povežite proizvod sa odgovarajućim izvorom napajanja (5V/1A adapter, power bank ili laptop) radi punjenja.
4. Vreme punjenja zavisi od korišćenog izvora napajanja.

Indikator punjenja:

- Crveno svetlo: Punjenje
 - Zeleno svetlo: Potpuno napunjeno
-

VAŽNE BEZBEDNOSNE MERE

1. Nemojte rastavljati, drobiti ili oštetiti proizvod.
 2. Nemojte koristiti proizvod u vlažnim ili visokotemperaturnim uslovima.
 3. Izvor svetlosti ovog proizvoda nije zamenljiv. Kada dostigne kraj radnog veka, potrebno je zameniti ceo proizvod.
 4. Isključite napajanje kada se proizvod ne koristi duži vremenski period. Preporučuje se punjenje na svakih 30 dana radi održavanja performansi baterije i sprečavanja skraćenja radnog veka.
 5. Tokom normalne upotrebe ne postavljajte proizvod na površinu sa nagibom većim od 6°.
 6. Koristite samo sertifikovane adaptere za napajanje.
 7. Deca mlađa od 14 godina treba da koriste proizvod pod nadzorom odraslih.
-

UPUTSTVO ZA RECIKLAŽU I ODLAGANJE:



Ova oznaka znači da se proizvod ne sme odlagati kao ostali kućni otpad u Evropskoj uniji. Da biste sprečili potencijalnu štetu po životnu sredinu ili zdravlje ljudi usled nekontrolisanog odlaganja otpada, reciklirajte odgovorno kako biste podržali održivo korišćenje materijalnih resursa.

Ako želite da vratite korišćeni uređaj, koristite sistem za odlaganje i prikupljanje otpada ili kontaktirajte prodavca od koga ste kupili proizvod. Prodavac može prihvatiti proizvod radi reciklaže na ekološki bezbedan način.



Izjava proizvođača da je proizvod u skladu sa zahtevima važećih direktiva Evropske unije.

SR (Cyril.): DINODREAM – KORISNIČKO UPUTSTVO

СПЕЦИФИКАЦИЈЕ ПРОИЗВОДА

Назив производа: Пројектор ноћне лампе у облику диносаурусовог јајета 2.0

Модел производа: WH-E27

Димензије производа: 11.8 × 11.8 × 13.8 cm

Спецификација: Bluetooth тип

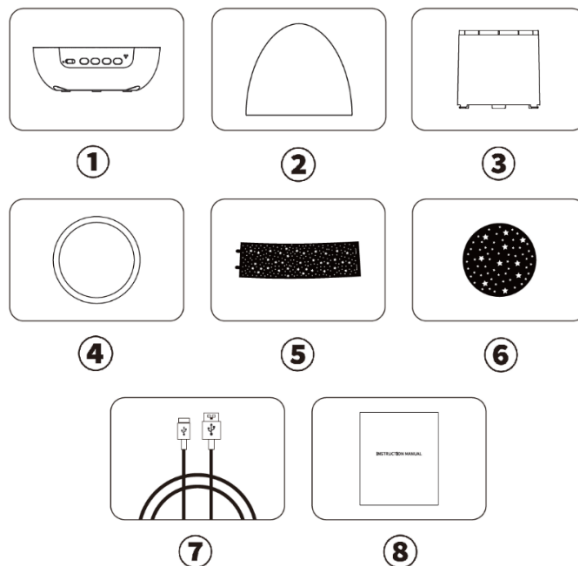
Капацитет батерије: 1200 mAh

Улазни напон: 5V = 1A

Номинална снага: 5W MAX (3 × 1W LED модула)

САДРЖАЈ ПАКОВАЊА

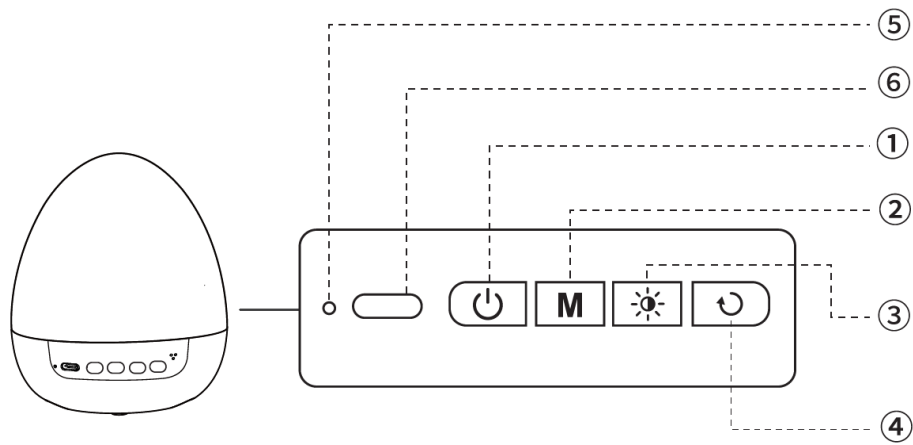
1. База пројекторске лампе (1×)
2. Абжур пројектора (1×)
3. Провидни цилиндар (1×)
4. Поклопац провидног цилиндра (1×)
5. Правоугаоне пројекционе фолије (6×)
6. Округле пројекционе фолије (6×)
7. Type-C USB кабл за пуњење (1×)
8. Корисничко упутство (1×)



ПРЕГЛЕД ТАСТЕРА ПРОИЗВОДА

1. ON/OFF тастер
2. Bluetooth тастер
3. Тастер за промену боје светла

4. Тастер за ротацију
5. Индикатор пуњења
6. Туре-С прикључак за пуњење



УПУТСТВО ЗА УПОТРЕБУ

Поступак замене пројекционих фолија

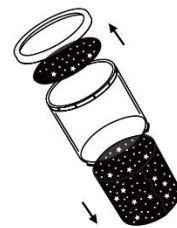
①



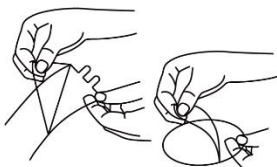
②



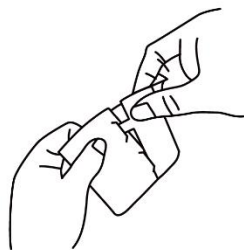
③



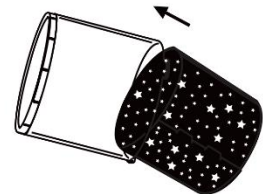
④



⑤



⑥



⑦



⑧

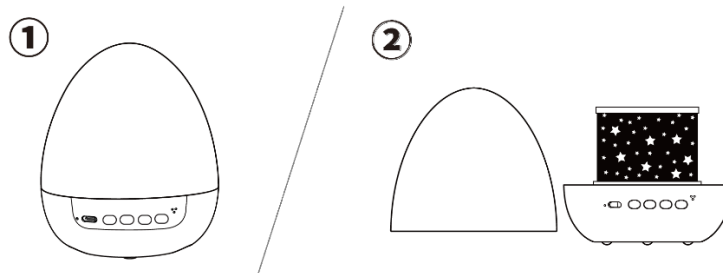


⑨



1. Уклоните абажур пројектора окретањем супротно од смера казаљке на сату.
2. Уклоните провидни цилиндар у средини производа окретањем супротно од смера казаљке на сату.
3. Отворите провидни поклопац цилиндра. Затим уклоните правоугаону пројекциону фолију из цилиндра и округлу пројекциону фолију из поклопца.
4. Уклоните заштитну фолију са нових округлих и правоугаоних пројекционих фолија.
5. Савијте правоугаону фолију у облик и правилно је учврстите.
6. Уметните савијену правоугаону фолију у провидни цилиндар.
7. Поставите нову округлу пројекциону фолију у провидни поклопац, затим затворите поклопац на цилиндар.
8. Поново уметните провидни цилиндар у базу производа и учврстите га окретањем у смеру казаљке на сату.
9. Поново причврстите абажур пројектора и учврстите га окретањем у смеру казаљке на сату.

Пребацивање између режима ноћне лампе и пројекционог режима



1. **Режим ноћне лампе:** Укључите уређај како би се шара пројектовала на абажур, стварајући благ ефекат ноћне лампе.
2. **Пројекциони режим:** Укључите уређај и уклоните абажур. Пројектор ће приказивати пројекцију на плафону или зиду.

УПУТСТВО ЗА ТАСТЕРЕ

1. **ON/OFF тастер:** Кратко притисните за укључивање или искључивање производа.
2. **Bluetooth тастер:** Кратко притисните за укључивање или искључивање Bluetooth функције, уз звучни сигнал. Након активације, гласовна порука ће најавити "Bluetooth Mode". На мобилном телефону потражите уређај под називом "WH-E03" и повежите се.
3. **Тастер за промену режима светла:** Кратко притисните за пребацивање између режима осветљења следећим редоследом (укупно 6 режима):
 - Један притисак: само жуто светло
 - Два притиска: само бело светло
 - Три притиска: само плаво светло
 - Четири притиска: наизменично двобојно осветљење
 - Пет притисака: жуто, бело и плаво светло заједно
 - Шест притисака: аутоматско кружење кроз све режиме
 - Седам притисака: искључивање светла

4. **Тастер за ротацију:** Кратко притисните за покретање или заустављање ротације пројекције.
-

УПУТСТВО ЗА ПУЊЕЊЕ

1. Пре прве употребе потпуно напуните производ.
2. Немојте растављати, дробити, притискати или излагати производ ватри. Ако дође до јаког надимања или прегревања, одмах прекините употребу. Не стављајте производ у окружење са високом температуром.
3. Повежите производ са одговарајућим извором напајања (5V/1A адаптер, power bank или латор) ради пуњења.
4. Време пуњења зависи од коришћеног извора напајања.

Индикатор пуњења:

- Црвено светло: Пуњење
 - Зелено светло: Потпуно напуњено
-

ВАЖНЕ БЕЗБЕДНОСНЕ МЕРЕ

1. Немојте растављати, дробити или оштетити производ.
 2. Немојте користити производ у влажним или високотемпературним условима.
 3. Извор светлости овог производа није заменљив. Када достигне крај радног века, потребно је заменити цео производ.
 4. Искључите напајање када се производ не користи дужи временски период. Препоручује се пуњење на сваких 30 дана ради одржавања перформанси батерије и спречавања скраћења радног века.
 5. Током нормалне употребе не постављајте производ на површину са нагибом већим од 6°.
 6. Користите само сертифициване адаптере за напајање.
 7. Деца млађа од 14 година треба да користе производ под надзором одраслих.
-

УПУТСТВО ЗА РЕЦИКЛАЖУ И ОДЛАГАЊЕ:



Ова ознака значи да се производ не сме одлагати као остали кућни отпад у Европској унији. Да бисте спречили потенцијалну штету по животну средину или здравље људи услед неконтролисаног одлагања отпада, рециклирајте одговорно како бисте подржали одрживо коришћење материјалних ресурса. Ако желите да вратите коришћени уређај, користите систем за одлагање и прикупљање отпада или контактирајте продавца од кога сте купили производ. Продавац може прихватити производ ради рециклирања на еколошки безбедан начин.



Изјава произвођача да је производ у складу са захтевима важећих директива Европске уније