

RO: DINODREAM – MANUAL DE UTILIZARE

SPECIFICAȚIILE PRODUSULUI

Numele produsului: Proiector de lumină de noapte în formă de ou de dinozaur 2.0

Modelul produsului: WH-E27

Dimensiunea produsului: 11.8 × 11.8 × 13.8 cm

Specificație: Tip Bluetooth

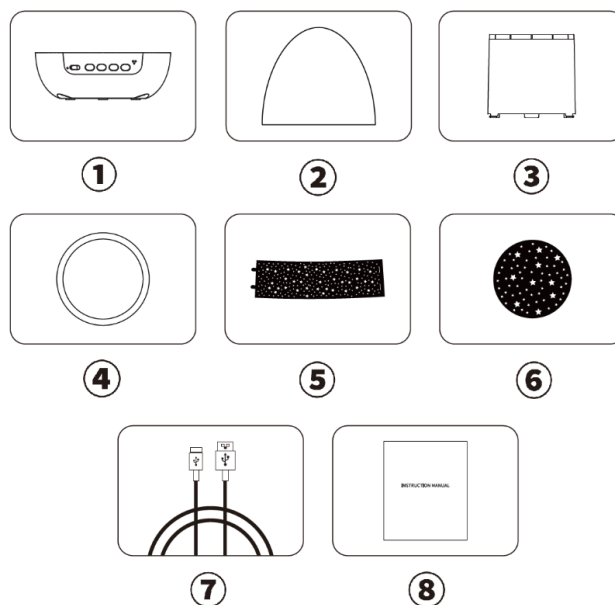
Capacitatea bateriei: 1200 mAh

Tensiune de intrare: 5V = 1A

Putere nominală: 5W MAX (3 × 1W module LED)

CONȚINUTUL PACHETULUI

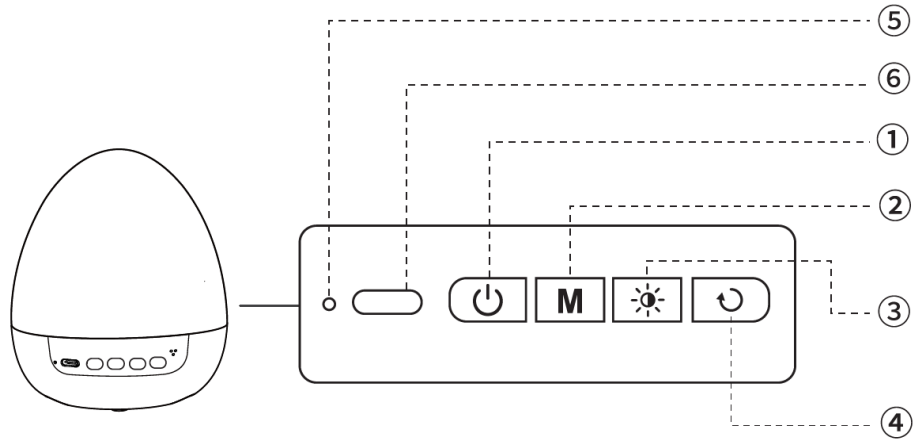
1. Baza lămpii proiectoarei (1×)
2. Abajurul proiectoarei (1×)
3. Cilindru transparent (1×)
4. Capac pentru cilindrul transparent (1×)
5. Folii de proiecție dreptunghiulare (6×)
6. Folii de proiecție rotunde (6×)
7. Cablu de încărcare USB Type-C (1×)
8. Manual de utilizare (1×)



PREZENTAREA BUTOANELOR PRODUSULUI

1. Buton ON/OFF
2. Buton Bluetooth

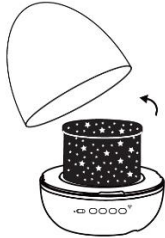
3. Buton pentru schimbarea culorii luminii
4. Buton de rotație
5. Indicator de încărcare
6. Port de încărcare Type-C



INSTRUCȚIUNI DE UTILIZARE

Procedura de schimbare a foliilor de proiecție

1



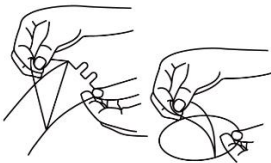
2



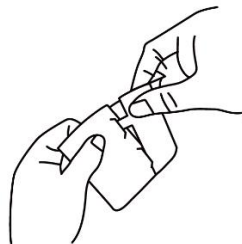
3



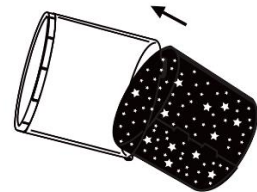
4



5



6



7



8

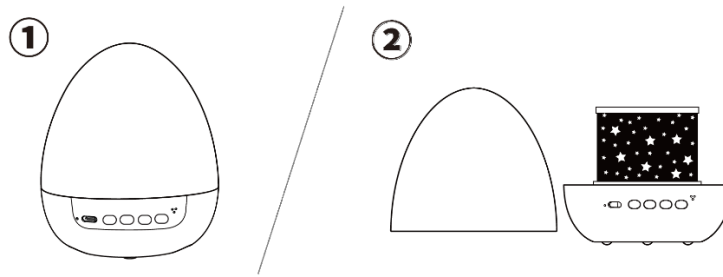


9



1. Scoateți abajurul proiectorului rotindu-l în sens invers acelor de ceasornic.
 2. Scoateți cilindrul transparent din mijlocul produsului rotindu-l în sens invers acelor de ceasornic.
 3. Deschideți capacul transparent al cilindrului. Apoi scoateți folia de proiecție dreptunghiulară din interiorul cilindrului și folia de proiecție rotundă din interiorul capacului.
 4. Îndepărtați folia de protecție de pe noile folii de proiecție rotunde și dreptunghiulare.
 5. Rulați folia dreptunghiulară în forma potrivită și fixați-o corespunzător.
 6. Introduceți folia dreptunghiulară rulată în cilindrul transparent.
 7. Așezați noua folie de proiecție rotundă în capacul transparent, apoi închideți capacul pe cilindru.
 8. Introduceți din nou cilindrul transparent în baza produsului și fixați-l rotindu-l în sensul acelor de ceasornic.
 9. Montați din nou abajurul proiectorului și fixați-l rotindu-l în sensul acelor de ceasornic.
-

Comutarea între modul lumină de noapte și modul proiecție



1. Mod lumină de noapte: Porniți dispozitivul pentru a proiecta modelul pe abajur, creând un efect delicat de lumină de noapte.
 2. Mod proiecție: Porniți dispozitivul și scoateți abajurul. Proiectorul va afișa proiecția pe tavan sau pe perete.
-

INSTRUCȚIUNI PENTRU BUTOANE

1. Buton ON/OFF: Apăsați scurt pentru a porni sau opri produsul.
2. Buton Bluetooth: Apăsați scurt pentru a porni sau opri Bluetooth-ul, însoțit de un semnal sonor. După activarea Bluetooth-ului, un mesaj vocal va anunța "Bluetooth Mode". Folosiți telefonul mobil pentru a căuta dispozitivul Bluetooth numit "WH-E03" și conectați-vă.
3. Buton pentru schimbarea modului de lumină: Apăsați scurt acest buton pentru a comuta între modurile de iluminare în următoarea ordine (6 moduri în total):
 - O apăsare: doar lumină galbenă
 - Două apăsări: doar lumină albă
 - Trei apăsări: doar lumină albastră
 - Patru apăsări: iluminare alternativă în două culori
 - Cinci apăsări: luminile galbenă, albă și albastră aprinse simultan
 - Șase apăsări: ciclare automată prin toate modurile de iluminare
 - Șapte apăsări: oprirea luminii

4. Buton de rotație: Apăsați scurt pentru a porni sau opri rotația proiecției.
-

INSTRUCȚIUNI DE ÎNCĂRCARE

1. Încărcați complet produsul înainte de prima utilizare.
2. Nu dezasamblați, nu zdrobiți, nu comprimați și nu expuneți produsul la foc. Dacă apare o umflare severă sau supraîncălzire, întrerupeți imediat utilizarea. Nu așezați produsul într-un mediu cu temperatură ridicată.
3. Conectați produsul la o sursă de alimentare adecvată (adaptor 5V/1A, power bank sau laptop) pentru încărcare.
4. Timpul de încărcare depinde de sursa de alimentare utilizată.

Indicator de încărcare:

- Lumină roșie: Se încarcă
 - Lumină verde: Complet încărcat
-

MĂSURI IMPORTANTE DE SIGURANȚĂ

1. Nu dezasamblați, nu zdrobiți și nu deteriorați produsul.
 2. Nu utilizați produsul în medii umede sau cu temperatură ridicată.
 3. Sursa de lumină a acestui produs nu este înlocuibilă. Când ajunge la sfârșitul duratei de viață, întregul produs trebuie înlocuit.
 4. Deconectați alimentarea când produsul nu este utilizat pentru o perioadă lungă. Se recomandă încărcarea produsului la fiecare 30 de zile pentru a menține performanța bateriei și a preveni reducerea duratei de viață.
 5. În timpul utilizării normale, nu așezați produsul pe o suprafață înclinată cu mai mult de 6°.
 6. Utilizați numai adaptoare de alimentare certificate.
 7. Copiii sub 14 ani trebuie să utilizeze acest produs sub supravegherea unui adult.
-

INSTRUCȚIUNI PENTRU RECICLARE ȘI ELIMINARE:



Această etichetă înseamnă că produsul nu poate fi eliminat ca și alte deșeurile menajere pe întreg teritoriul UE. Pentru a preveni posibilele daune aduse mediului sau sănătății umane în urma eliminării necontrolate a deșeurilor. Reciclați în mod responsabil pentru a promova utilizarea durabilă a resurselor materiale. Dacă doriți să returnați un dispozitiv uzat, utilizați sistemul de depunere și colectare sau contactați comerciantul de la care ați cumpărat produsul. Retailerul poate accepta produsul pentru o reciclare sigură din punct de vedere ecologic.



O declarație a producătorului care să ateste că produsul respectă cerințele directivelor UE aplicabile.