

PL: DINODREAM – INSTRUKCJA OBSŁUGI

SPECYFIKACJA PRODUKTU

Nazwa produktu: Projektor lampki nocnej w kształcie jajka dinozaura 2.0

Model produktu: WH-E27

Wymiary produktu: 11.8 × 11.8 × 13.8 cm

Specyfikacja: Typ Bluetooth

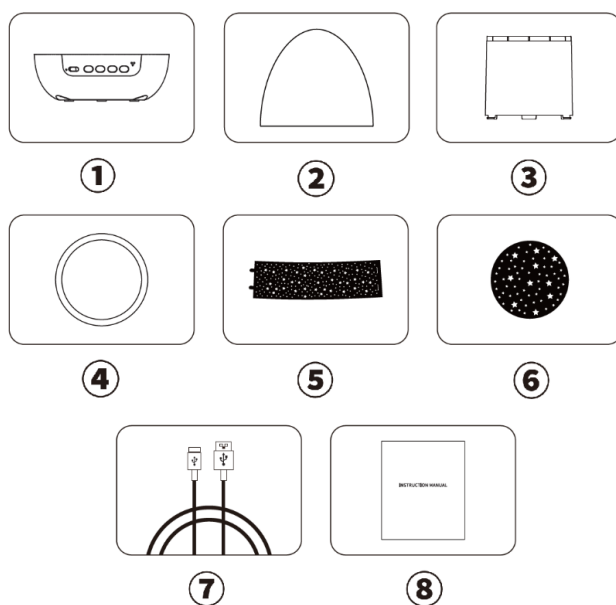
Pojemność baterii: 1200 mAh

Napięcie wejściowe: 5V = 1A

Moc znamionowa: 5W MAX (3 × 1W moduły LED)

ZAWARTOŚĆ OPAKOWANIA

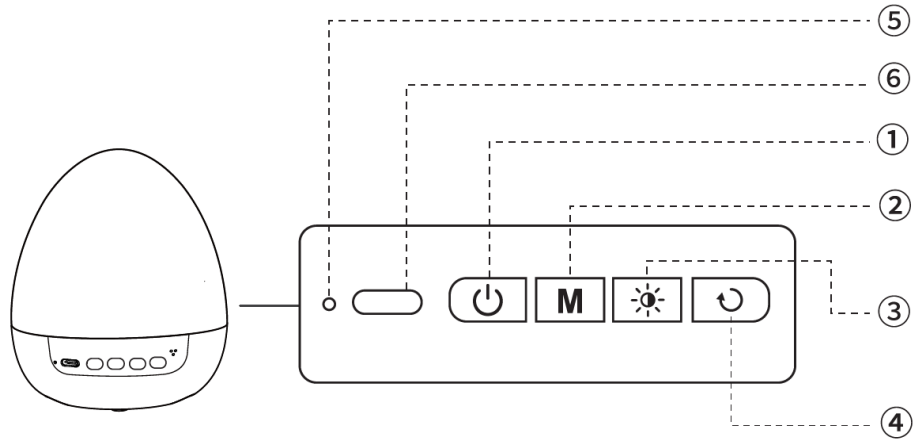
1. Podstawa lampy projektora (1×)
2. Klosz projektora (1×)
3. Przezroczysty cylinder (1×)
4. Pokrywa przezroczystego cylindra (1×)
5. Prostokątne folie projekcyjne (6×)
6. Okrągłe folie projekcyjne (6×)
7. Kabel do ładowania USB Type-C (1×)
8. Instrukcja obsługi (1×)



PRZEGLĄD PRZYCISKÓW PRODUKTU

1. Przycisk ON/OFF
2. Przycisk Bluetooth

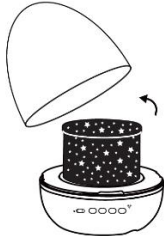
3. Przycisk zmiany koloru światła
4. Przycisk obrotu
5. Wskaźnik ładowania
6. Port ładowania Type-C



INSTRUKCJA UŻYTKOWANIA

Procedura wymiany folii projekcyjnych

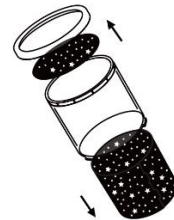
1



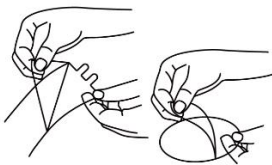
2



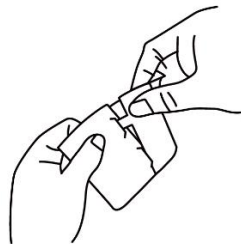
3



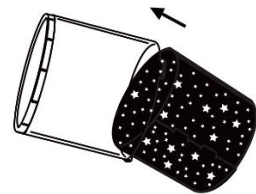
4



5



6



7



8

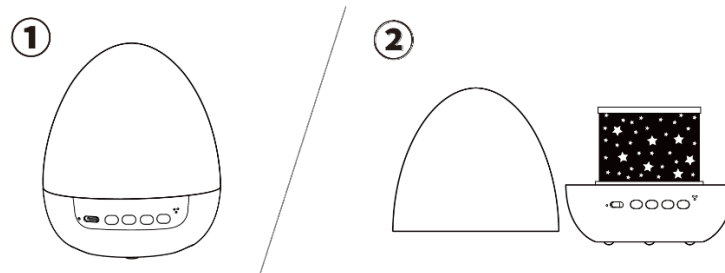


9



1. Zdejmij klosz projektora, obracając go w kierunku przeciwnym do ruchu wskazówek zegara.
2. Wyjmij przezroczysty cylinder znajdujący się w środku urządzenia, obracając go w kierunku przeciwnym do ruchu wskazówek zegara.
3. Otwórz przezroczystą pokrywę cylindra. Następnie wyjmij prostokątną folię projekcyjną z cylindra oraz okrągłą folię projekcyjną z pokrywy.
4. Usuń folię ochronną z nowych okrągłych i prostokątnych folii projekcyjnych.
5. Zwiń prostokątną folię do odpowiedniego kształtu i odpowiednio ją zabezpiecz.
6. Włóż zwinioną prostokątną folię do przezroczystego cylindra.
7. Umieść nową okrągłą folię projekcyjną w przezroczystej pokrywie, a następnie zamknij pokrywę na cylindrze.
8. Włóż ponownie przezroczysty cylinder do podstawy urządzenia i zabezpiecz go, obracając w kierunku zgodnym z ruchem wskazówek zegara.
9. Zamocuj ponownie klosz projektora i zabezpiecz go, obracając w kierunku zgodnym z ruchem wskazówek zegara.

Przełączanie między trybem lampki nocnej a trybem projekcji



1. Tryb lampki nocnej: Włącz urządzenie, aby wzór był wyświetlany na kloszu, tworząc delikatny efekt światła nocnego.
2. Tryb projekcji: Włącz urządzenie i zdejmij klosz. Projektor wyświetli obraz na suficie lub ścianie.

INSTRUKCJA PRZYCISKÓW

1. Przycisk ON/OFF: Krótkie naciśnięcie włącza lub wyłącza urządzenie.
2. Przycisk Bluetooth: Krótkie naciśnięcie włącza lub wyłącza Bluetooth, czemu towarzyszy sygnał dźwiękowy. Po aktywacji Bluetooth komunikat głosowy ogłosi „Bluetooth Mode”. Na telefonie komórkowym wyszukaj urządzenie o nazwie „WH-E03” i połącz się z nim.
3. Przycisk zmiany trybu światła: Krótkie naciśnięcie umożliwia przełączanie między trybami oświetlenia w następującej kolejności (łącznie 6 trybów):
 - o Jedno naciśnięcie: tylko żółte światło
 - o Dwa naciśnięcia: tylko białe światło
 - o Trzy naciśnięcia: tylko niebieskie światło
 - o Cztery naciśnięcia: naprzemienne oświetlenie dwukolorowe
 - o Pięć naciśnięć: jednocześnie żółte, białe i niebieskie światło
 - o Sześć naciśnięć: automatyczne przełączanie między wszystkimi trybami
 - o Siedem naciśnięć: wyłączenie światła

4. Przycisk obrotu: Krótkie naciśnięcie uruchamia lub zatrzymuje obrót projekcji.
-

INSTRUKCJA ŁADOWANIA

1. Przed pierwszym użyciem w pełni naładuj produkt.
2. Nie demontuj, nie zgniataj, nie ściskaj ani nie wystawiaj produktu na działanie ognia. W przypadku silnego pęcznienia lub przegrzania natychmiast przerwij użytkowanie. Nie umieszczaj produktu w środowisku o wysokiej temperaturze.
3. Podłącz produkt do odpowiedniego źródła zasilania (adapter 5V/1A, power bank lub laptop) w celu ładowania.
4. Czas ładowania zależy od użytego źródła zasilania.

Wskaźnik ładowania:

- Czerwone światło: Ładowanie
 - Zielone światło: W pełni naładowany
-

WAŻNE ŚRODKI OSTROŻNOŚCI

1. Nie demontuj, nie zgniataj ani nie uszkodzaj produktu.
 2. Nie używaj produktu w wilgotnym lub gorącym środowisku.
 3. Źródło światła w tym produkcie nie jest wymienne. Po osiągnięciu końca żywotności należy wymienić cały produkt.
 4. Odłącz zasilanie, gdy produkt nie jest używany przez dłuższy czas. Zaleca się ładowanie produktu co 30 dni, aby utrzymać wydajność baterii i zapobiec skróceniu jej żywotności.
 5. Podczas normalnego użytkowania nie umieszczaj produktu na powierzchni nachylonej o więcej niż 6°.
 6. Używaj wyłącznie certyfikowanych zasilaczy.
 7. Dzieci poniżej 14 roku życia powinny korzystać z produktu pod nadzorem osoby dorosłej.
-

INSTRUKCJE DOTYCZĄCE RECYKLINGU I UTYLIZACJI:



Ta etykieta oznacza, że produkt nie może być usuwany jako zwykły odpad domowy w całej UE. Aby zapobiec potencjalnym szkodom dla środowiska lub zdrowia ludzkiego wynikającym z niekontrolowanego usuwania odpadów. Recykling prowadź odpowiedzialnie, aby promować zrównoważone korzystanie z zasobów materialnych. Jeśli chcesz zwrócić używane urządzenie, skorzystaj z systemu odbioru i kolekcji lub skontaktuj się z detalistą, od którego zakupiłeś produkt. Detalista może przyjąć produkt do ekologicznego recyklingu.



Oświadczenie producenta, że produkt spełnia wymagania odpowiednich dyrektyw UE.