

МК: DINODREAM – КОРИСНИЧКО УПАТСТВО

СПЕЦИФИКАЦИИ НА ПРОИЗВОДОТ

Име на производот: Проектор ноќна ламба во форма на диносаурусно јајце 2.0

Модел на производот: WH-E27

Димензии на производот: 11.8 × 11.8 × 13.8 cm

Спецификација: Bluetooth тип

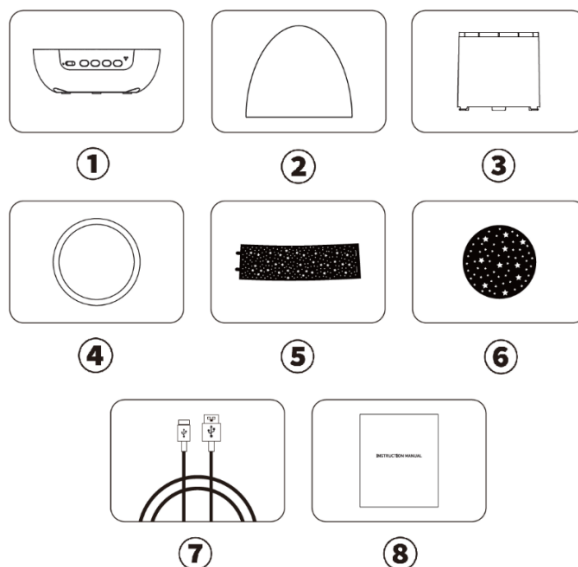
Капацитет на батеријата: 1200 mAh

Влезен напон: 5V = 1A

Номинална моќност: 5W MAX (3 × 1W LED модули)

СОДРЖИНА НА ПАКУВАЊЕТО

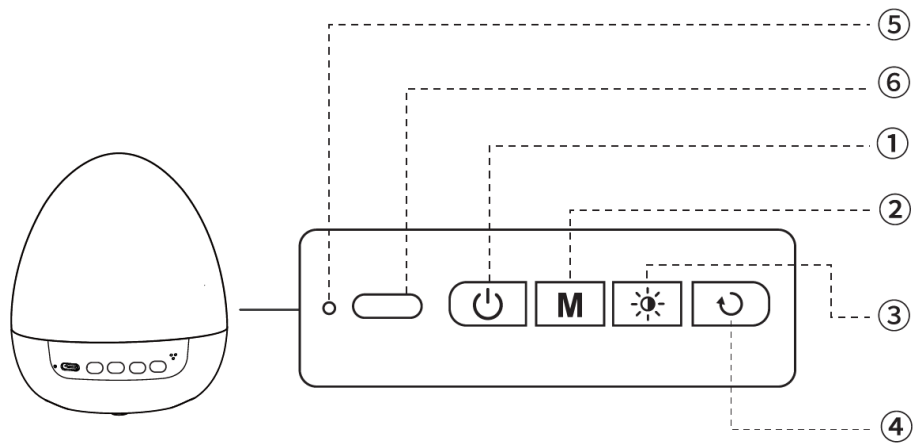
1. Основа на проекторската ламба (1×)
2. Абатур на проекторот (1×)
3. Просирен цилиндар (1×)
4. Капак на просирниот цилиндар (1×)
5. Правоаголни проекциски фолии (6×)
6. Кружни проекциски фолии (6×)
7. Type-C USB кабел за полнење (1×)
8. Корисничко упатство (1×)



ПРЕГЛЕД НА КОПЧИЊАТА НА ПРОИЗВОДОТ

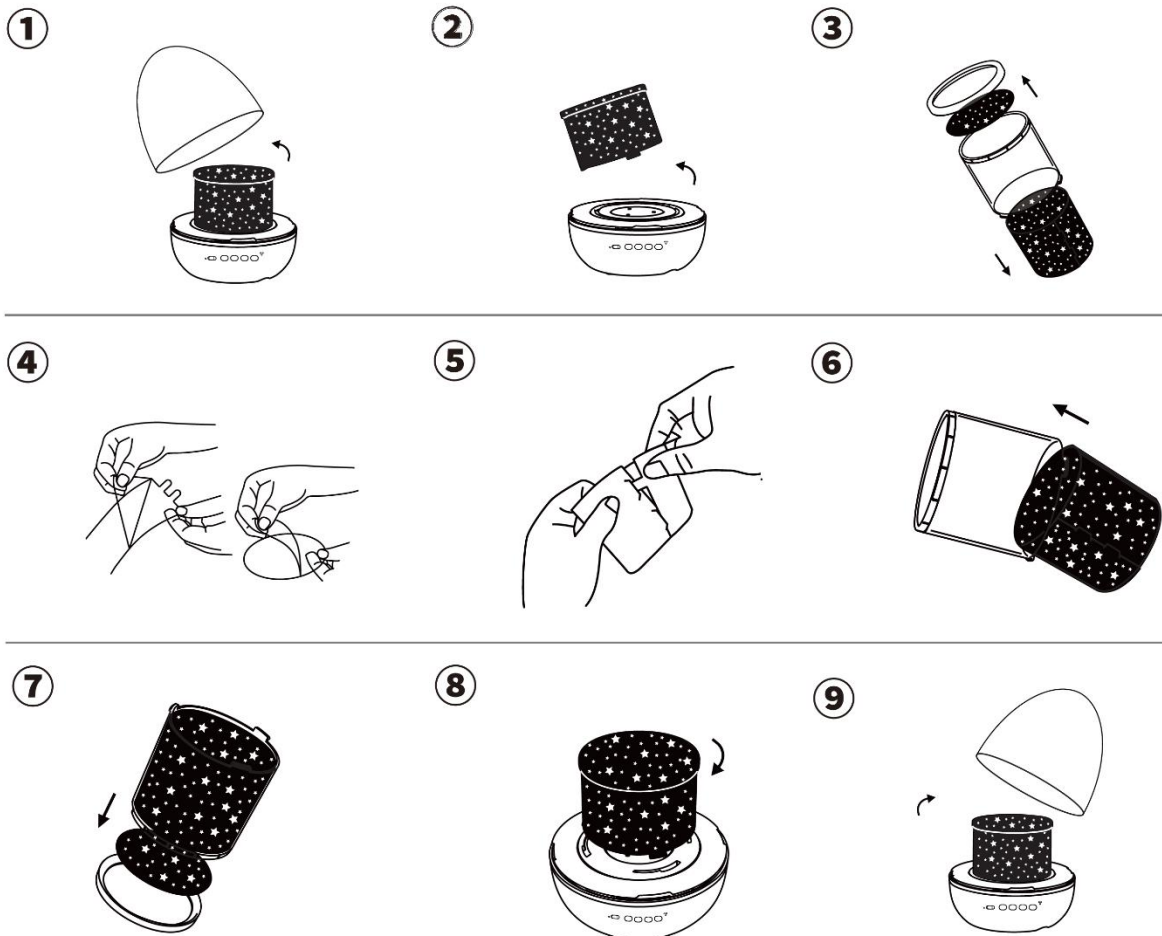
1. ON/OFF копче
2. Bluetooth копче
3. Копче за промена на бојата на светлината

4. Копче за ротација
5. Индикатор за полнење
6. Туре-С приклучок за полнење



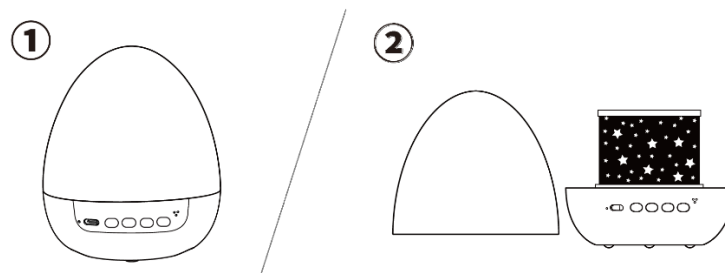
УПАТСТВО ЗА УПОТРЕБА

Постапка за замена на проекциските фолии



1. Извадете го абажурот на проекторот со вртење спротивно од насоката на стрелките на часовникот.
2. Извадете го просирниот цилиндар во средината на производот со вртење спротивно од насоката на стрелките на часовникот.
3. Отворете го просирниот капак на цилиндарот. Потоа извадете ја правоаголната проекциска фолија од цилиндарот и кружната проекциска фолија од капакот.
4. Отстранете ја заштитната фолија од новите кружни и правоаголни проекциски фолии.
5. Свиткајте ја правоаголната фолија во форма и правилно прицврстете ја.
6. Вметнете ја свитканата правоаголна фолија во просирниот цилиндар.
7. Поставете ја новата кружна проекциска фолија во просирниот капак, потоа затворете го капакот на цилиндарот.
8. Повторно вметнете го просирниот цилиндар во основата на производот и прицврстете го со вртење во насока на стрелките на часовникот.
9. Повторно прицврстете го абажурот на проекторот и прицврстете го со вртење во насока на стрелките на часовникот.

Префрлање помеѓу режим на ноќна ламба и проекциски режим



1. **Режим на ноќна ламба:** Вклучете го уредот за шарата да се проектира на абажурот, создавајќи нежен ефект на ноќна ламба.
2. **Проекциски режим:** Вклучете го уредот и извадете го абажурот. Проекторот ќе ја прикажува проекцијата на таванот или ѕидот.

УПАТСТВО ЗА КОПЧИЊАТА

1. **ON/OFF копче:** Кратко притиснете за вклучување или исклучување на производот.
2. **Bluetooth копче:** Кратко притиснете за вклучување или исклучување на Bluetooth, проследено со звучен сигнал. По активирањето, гласовна порака ќе најави "Bluetooth Mode". На мобилниот телефон побарајте го уредот со име "WH-E03" и поврзете се.
3. **Копче за промена на режимот на светлина:** Кратко притиснете го ова копче за префрлање помеѓу режимите на осветлување по следниот редослед (вкупно 6 режими):
 - Едно притискање: само жолта светлина
 - Две притискања: само бела светлина
 - Три притискања: само сина светлина
 - Четири притискања: наизменично двобојно осветлување
 - Пет притискања: жолта, бела и сина светлина заедно

- Шест притискања: автоматско менување низ сите режими
 - Седум притискања: исклучување на светлината
4. **Копче за ротација:** Кратко притиснете за започнување или запирање на ротацијата на проекцијата.
-

УПАТСТВО ЗА ПОЛНЕЊЕ

1. Пред првата употреба целосно наполнете го производот.
2. Не го расклопувајте, не го кршете, не го стискајте и не го изложувајте производот на оган. Ако дојде до силно надувување или прегревање, веднаш прекинете со употреба. Не го ставајте производот во средина со висока температура.
3. Поврзете го производот со соодветен извор на напојување (5V/1A адаптер, power bank или лаптоп) за полнење.
4. Времето на полнење зависи од користениот извор на напојување.

Индикатор за полнење:

- Црвено светло: Полнење
 - Зелено светло: Целосно наполнето
-

ВАЖНИ БЕЗБЕДНОСНИ МЕРКИ

1. Не го расклопувајте, не го кршете и не го оштетувајте производот.
 2. Не го користете производот во влажни или високотемпературни услови.
 3. Изворот на светлина на овој производ не е заменлив. Кога ќе го достигне крајот на својот работен век, мора да се замени целиот производ.
 4. Исклучете го напојувањето кога производот не се користи подолг временски период. Се препорачува полнење на секои 30 дена за да се одржат перформансите на батеријата и да се спречи намалување на работниот век.
 5. За време на нормална употреба, не го поставувајте производот на површина со наклон поголем од 6°.
 6. Користете само сертифицирани адаптери за напојување.
 7. Деца под 14 години треба да го користат производот под надзор на возрасни.
-

УПАТСТВО ЗА РЕЦИКЛИРАЊЕ И ОДЛАГАЊЕ:



Оваа ознака значи дека производот не смее да се фрла како друг домашен отпад низ целата ЕУ. За да се спречи потенцијална штета на животната средина или здравјето на луѓето од неконтролирано отстранување на отпадот. Рециклирајте одговорно за да ја поттикнете одржливата употреба на материјалните ресурси. Доколку сакате да вратите употребен уред, искористете го системот за собирање и рециклирање или контактирајте го продавачот од кој го купивте производот. Продавачот може да го прифати производот за еколошки безбедно рециклирање.



Изјава од производителот дека производот е во согласност со барањата на применливите ЕУ директиви.

AL: DINODREAM – MANUALI I PËRDORIMIT

SPECIFIKIMET E PRODUKTIT

Emri i produktit: Projektor drite nate në formë veze dinosauri 2.0

Modeli i produktit: WH-E27

Përmasat e produktit: 11.8 × 11.8 × 13.8 cm

Specifikimi: Lloj Bluetooth

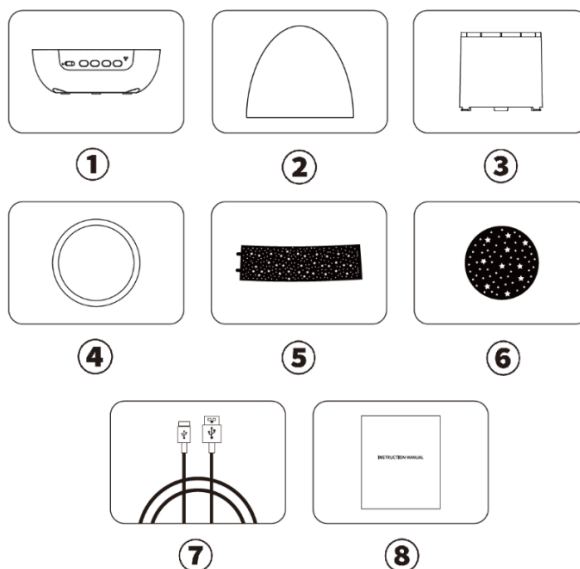
Kapaciteti i baterisë: 1200 mAh

Tensioni i hyrjes: 5V = 1A

Fuqia nominale: 5W MAX (3 × 1W module LED)

PËRMBAJTJA E PAKETIMIT

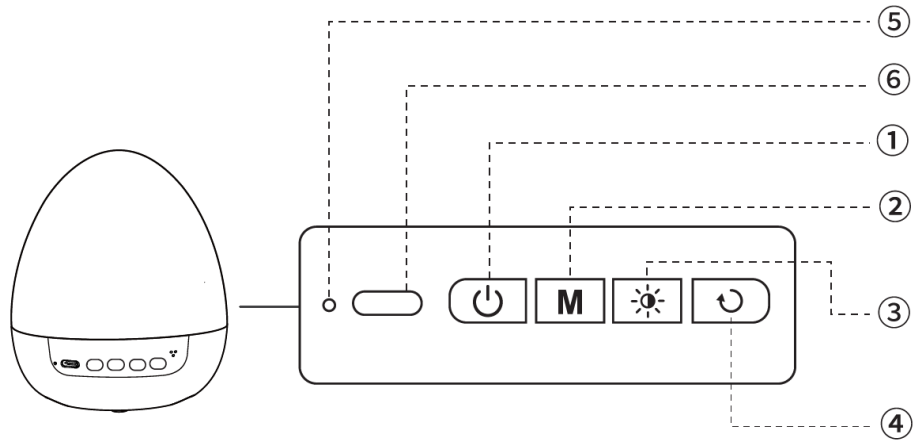
1. Baza e llambës projektuese (1×)
2. Abazhuri i projektorit (1×)
3. Cilindër transparent (1×)
4. Kapaku i cilindrit transparent (1×)
5. Foli projektuese drejtkëndore (6×)
6. Foli projektuese rrethore (6×)
7. Kablo karikimi Type-C USB (1×)
8. Manuali i përdorimit (1×)



PAMJA E PËRGJITHSHME E BUTONAVE TË PRODUKTIT

1. Butoni ON/OFF
2. Butoni Bluetooth
3. Butoni për ndërrimin e ngjyrës së dritës

4. Butoni i rrotullimit
5. Treguesi i karikimit
6. Porta e karikimit Type-C



UDHËZIME PËR PËRDORIM

Procedura për ndërrimin e folive projektuese

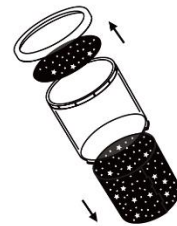
①



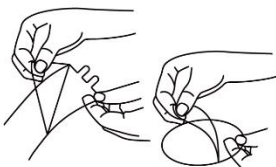
②



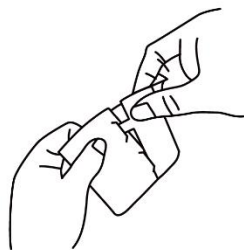
③



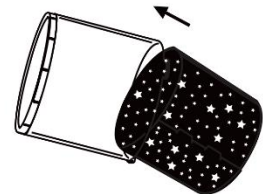
④



⑤



⑥



⑦



⑧

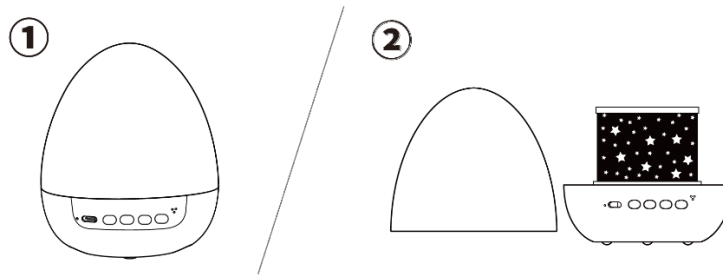


⑨



1. Hiqni abazhurin e projektorit duke e rrotulluar në drejtim të kundërt të akrepave të orës.
2. Hiqni cilindrin transparent në mes të produktit duke e rrotulluar në drejtim të kundërt të akrepave të orës.
3. Hapni kapakun transparent të cilindrit. Pastaj hiqni folinë projektuese drejtkëndore brenda cilindrit dhe folinë projektuese rrethore brenda kapakut.
4. Hiqni filmin mbrojtës nga folitë e reja projektuese rrethore dhe drejtkëndore.
5. Mbështillni folinë drejtkëndore në formë dhe sigurojeni siç duhet.
6. Vendosni folinë drejtkëndore të mbështjellë brenda cilindrit transparent.
7. Vendosni folinë e re projektuese rrethore në kapakun transparent, pastaj mbylleni kapakun mbi cilindër.
8. Futeni përsëri cilindrin transparent në bazën e produktit dhe sigurojeni duke e rrotulluar në drejtim të akrepave të orës.
9. Vendosni përsëri abazhurin e projektorit dhe sigurojeni duke e rrotulluar në drejtim të akrepave të orës.

Kalimi midis mënyrës së dritës së natës dhe mënyrës së projektimit



1. **Mënyra e dritës së natës:** Ndizni pajisjen që modeli të projektohet mbi abazhur, duke krijuar një efekt të butë drite nate.
2. **Mënyra e projektimit:** Ndizni pajisjen dhe hiqni abazhurin. Projektori do ta shfaqë projektionin në tavan ose mur.

UDHËZIME PËR BUTONAT

1. **Butoni ON/OFF:** Shtypje e shkurtër për të ndezur ose fikur produktin.
2. **Butoni Bluetooth:** Shtypje e shkurtër për të ndezur ose fikur Bluetooth-in, i shoqëruar me një sinjal zanor. Pas aktivizimit të Bluetooth-it, një njoftim zanor do të shpallë "Bluetooth Mode". Përdorni telefonin tuaj celular për të kërkuar pajisjen Bluetooth me emrin "WH-E03" dhe lidheni.
3. **Butoni i ndërrimit të mënyrës së dritës:** Shtypni shkurt këtë buton për të kaluar midis mënyrave të ndriçimit sipas rendit të mëposhtëm (gjithsej 6 mënyra):
 - Një shtypje: vetëm dritë e verdhë
 - Dy shtypje: vetëm dritë e bardhë
 - Tri shtypje: vetëm dritë blu
 - Katër shtypje: ndriçim me alternim të dy ngjyrave
 - Pesë shtypje: drita e verdhë, e bardhë dhe blu të gjitha të ndezura
 - Gjashtë shtypje: ciklim automatik nëpër të gjitha mënyrat e ndriçimit

- Shtatë shtypje: fikja e dritës
4. **Butoni i rrotullimit:** Shtypje e shkurtër për të nisur ose ndaluar rrotullimin e projeksonit.
-

UDHËZIME PËR KARIKIMIN

1. Ju lutemi karikojeni plotësisht produktin para përdorimit të parë.
2. Mos e çmontoni, shtypni, shtrydhni ose ekspozoni produktin ndaj zjarrit. Nëse ndodh fryrje e madhe ose mbinxehje, ndërpriteni menjëherë përdorimin. Mos e vendosni produktin në mjedis me temperaturë të lartë.
3. Lidhni produktin me një burim të përshtatshëm energjie (adapter 5V/1A, power bank ose laptop) për karikim.
4. Koha e karikimit varet nga burimi i energjisë që përdoret.

Treguesi i karikimit:

- Dritë e kuqe: Duke u karikuar
 - Dritë e gjelbër: Plotësisht i karikuar
-

MASA TË RËNDËSISHME SIGURIE

1. Mos e çmontoni, shtypni ose dëmtoni produktin.
 2. Mos e përdorni produktin në ambiente me lagështi ose temperaturë të lartë.
 3. Burimi i dritës i këtij produkti nuk zëvendësohet. Kur të arrijë fundin e jetëgjatësisë së tij, duhet të zëvendësohet i gjithë produkti.
 4. Shkëputeni energjinë kur produkti nuk përdoret për një periudhë të gjatë. Rekomandohet të karikohet çdo 30 ditë për të ruajtur performancën e baterisë dhe për të parandaluar uljen e jetëgjatësisë.
 5. Gjatë përdorimit normal, mos e vendosni produktin mbi një sipërfaqe me pjerrësi më të madhe se 6°.
 6. Përdorni vetëm adaptorë energjie të certifikuar.
 7. Fëmijët nën 14 vjeç duhet ta përdorin këtë produkt nën mbikëqyrjen e të rriturve.
-

UDHËZIME PËR RICIKLIMIN DHE ASGJËSIMIN:



Kjo etiketë tregon se produkti nuk mund të hidhet si mbeturina të tjera shtëpiake në të gjithë BE-në. Për të parandaluar dëmtimin e mundshëm të mjedisit ose të shëndetit të njeriut nga eliminimi i pakontrolluar i mbetjeve. Ricikloni në mënyrë të përgjegjshme për të promovuar përdorimin e qëndrueshëm të burimeve materiale. Nëse dëshironi të ktheni një pajisje të përdorur, përdorni sistemin e grumbullimit dhe dorëzimit ose kontaktoni shitësin nga i cili e keni blerë produktin. Shitësi mund ta pranojë produktin për riciklim të sigurt për mjedisin.



Deklaratë nga prodhuesi se produkti është në përputhje me kërkesat e direktivave të zbatueshme të BE-së.