

LV: DINODREAM – LIETOTĀJA ROKASGRĀMATA

PRODUKTA SPECIFIKĀCIJAS

Produkta nosaukums: Dinozaura olas formas nakts lampas projektors 2.0

Produkta modelis: WH-E27

Produkta izmērs: 11.8 × 11.8 × 13.8 cm

Specifikācija: Bluetooth tips

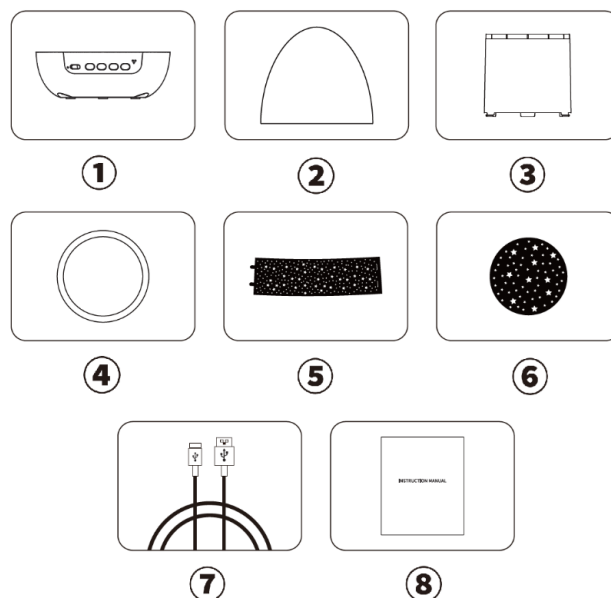
Akumulatora ietilpība: 1200 mAh

Ieejas spriegums: 5V = 1A

Nominālā jauda: 5W MAX (3 × 1W LED moduļi)

IEPAKOJUMA SATURS

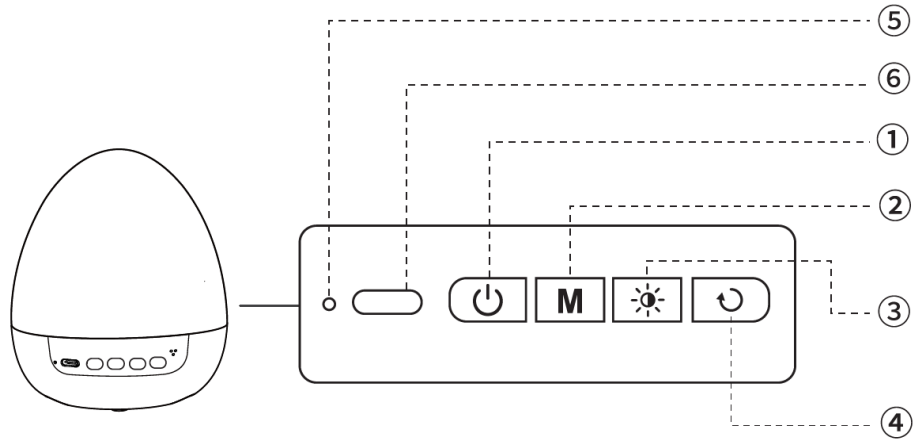
1. Projektora lampas pamatne (1×)
2. Projektora abažūrs (1×)
3. Caurspīdīgs cilindrs (1×)
4. Caurspīdīgā cilindra vāks (1×)
5. Taisnstūra projekcijas plēves (6×)
6. Apaļas projekcijas plēves (6×)
7. Type-C USB uzlādes kabelis (1×)
8. Lietotāja rokasgrāmata (1×)



PRODUKTA POGU PĀRSKATS

1. ON/OFF poga
2. Bluetooth poga

3. Gaismas krāsas maiņas poga
4. Rotācijas poga
5. Uzlādes indikators
6. Type-C uzlādes ports



LIETOŠANAS INSTRUKCIJA

Projekcijas plēvju nomaiņas procedūra

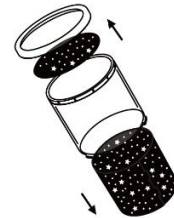
①



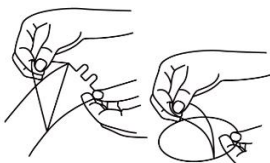
②



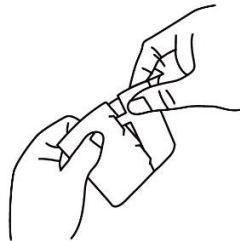
③



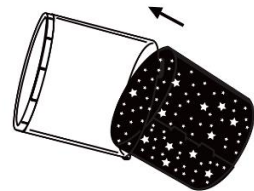
④



⑤



⑥



⑦



⑧

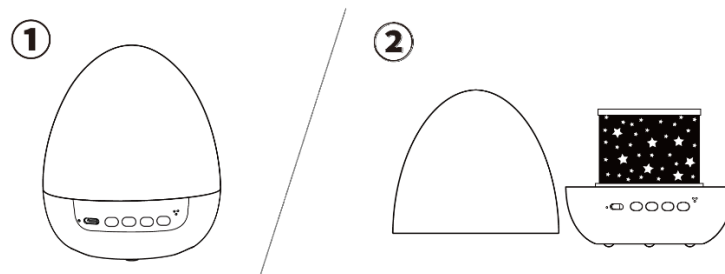


⑨



1. Noņemiet projektorā abażūru, pagriežot to pretēji pulksteņrādītāja virzienam.
2. Noņemiet caurspīdīgo cilindru produkta vidū, pagriežot to pretēji pulksteņrādītāja virzienam.
3. Atveriet caurspīdīgā cilindra vāku. Pēc tam izņemiet taisnstūra projekcijas plēvi no cilindra un apaļo projekcijas plēvi no vāka.
4. Noņemiet aizsargplēvi no jaunajām apaļajām un taisnstūra projekcijas plēvēm.
5. Sarullējiet taisnstūra plēvi formā un pareizi nostipriniet to.
6. Ievietojiet sarullēto taisnstūra plēvi caurspīdīgajā cilindrā.
7. Ievietojiet jauno apaļo projekcijas plēvi caurspīdīgajā vākā, pēc tam aizveriet vāku uz cilindra.
8. Ievietojiet caurspīdīgo cilindru atpakaļ produkta pamatnē un nostipriniet to, pagriežot pulksteņrādītāja virzienā.
9. Uzstādiet atpakaļ projektorā abażūru un nostipriniet to, pagriežot pulksteņrādītāja virzienā.

Pārslēgšanās starp nakts lampas režīmu un projekcijas režīmu



1. Nakts lampas režīms: Ieslēdziet ierīci, lai raksts tiktu projicēts uz abażūra, radot maigu nakts gaismas efektu.
2. Projekcijas režīms: Ieslēdziet ierīci un noņemiet abażūru. Projektors rādīs projekciju uz griestiem vai sienas.

POGU INSTRUKCIJA

1. ON/OFF poga: Īsi nospiediet, lai ieslēgtu vai izslēgtu produktu.
2. Bluetooth poga: Īsi nospiediet, lai ieslēgtu vai izslēgtu Bluetooth, ko pavada skaņas signāls. Pēc aktivizēšanas balss paziņojums paziņos "Bluetooth Mode". Izmantojiet savu mobilo tālruni, lai atrastu Bluetooth ierīci ar nosaukumu "WH-E03" un izveidotu savienojumu.
3. Gaismas režīma maiņas poga: Īsi nospiediet šo pogu, lai pārslēgtos starp apgaismojuma režīmiem šādā secībā (kopā 6 režīmi):
 - Viena nospiešana: tikai dzeltena gaisma
 - Divas nospiešanas: tikai balta gaisma
 - Trīs nospiešanas: tikai zila gaisma
 - Četras nospiešanas: pārmaiņus divkrāsu apgaismojums
 - Piecas nospiešanas: dzeltena, balta un zila gaisma vienlaikus
 - Sešas nospiešanas: automātiska visu apgaismojuma režīmu maiņa
 - Septiņas nospiešanas: gaismas izslēgšana
4. Rotācijas poga: Īsi nospiediet, lai sāktu vai apturētu projekcijas rotāciju.

UZLĀDES INSTRUKCIJA

1. Pirms pirmās lietošanas pilnībā uzlādējiet produktu.
2. Neizjauciet, nespiediet, nesasmalciniet un nepakļaujiet produktu ugunij. Ja rodas stipra uzpūšanās vai pārkaršana, nekavējoties pārtrauciet lietošanu. Nenovietojiet produktu augstas temperatūras vidē.
3. Pievienojiet produktu piemērotam barošanas avotam (5V/1A adapterim, power bank vai klēpj datoram), lai to uzlādētu.
4. Uzlādes laiks ir atkarīgs no izmantotā barošanas avota.

Uzlādes indikators:

- Sarkanā gaisma: Uzlāde
- Zaļā gaisma: Pilnībā uzlādēts

SVARĪGI DROŠĪBAS NORĀDĪJUMI

1. Neizjauciet, nespiediet un nebojājiet produktu.
2. Nelietojiet produktu mitrā vai augstas temperatūras vidē.
3. Šī produkta gaismas avots nav nomaināms. Kad tas sasniedz kalpošanas laika beigas, jānomaina viss produkts.
4. Atvienojiet strāvu, ja produkts netiek lietots ilgāku laiku. Ieteicams produktu uzlādēt ik pēc 30 dienām, lai saglabātu akumulatora veiktspēju un novērstu tā kalpošanas laika samazināšanos.
5. Normālas lietošanas laikā nenovietojiet produktu uz virsmas ar slīpumu lielāku par 6°.
6. Izmantojiet tikai sertificētus barošanas adapterus.
7. Bērniem līdz 14 gadu vecumam šis produkts jālieto pieaugušo uzraudzībā.

INSTRUKCIJAS PAR PĀRSTRĀDI UN IZMETIENU:



Šī etiķete nozīmē, ka produkts nedrīkst tikt izmesti kā parasts sadzīves atkritums visā ES. Lai novērstu iespējamus kaitējumus vides vai cilvēku veselībai no nekontrolētas atkritumu izgāšanas. Pārstrādājiet atbildīgi, lai veicinātu materiālu resursu ilgtspējīgu izmantošanu. Ja vēlaties atgriezt lietoto ierīci, izmantojiet atdevi un kolekcijas sistēmu vai sazinieties ar mazumtirgotāju, no kura iegādājāties produktu. Mazumtirgotājs var pieņemt produktu ekoloģiski drošai pārstrādei.



Ražotāja deklarācija, ka produkts atbilst attiecīgajām ES direktīvām.