

LT: DINODREAM – NAUDOTOJO VADOVAS

PRODUKTO SPECIFIKACIJOS

Produkto pavadinimas: Dinozauro kiaušinio formos naktinės lempos projektorius 2.0

Produkto modelis: WH-E27

Produkto dydis: 11.8 × 11.8 × 13.8 cm

Specifikacija: Bluetooth tipas

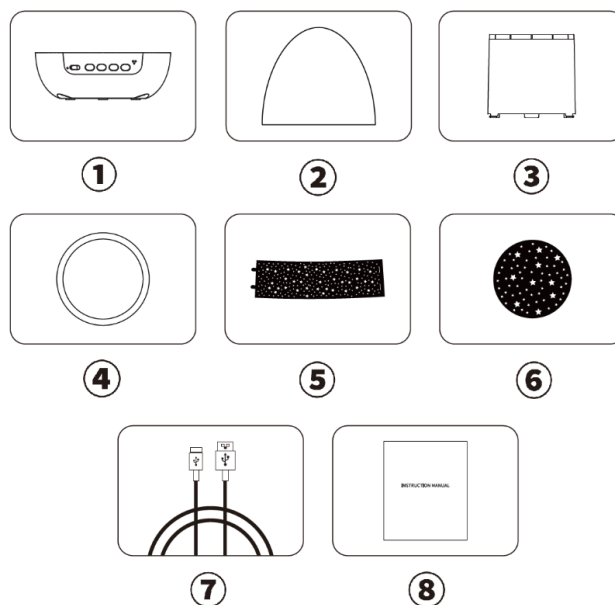
Baterijos talpa: 1200 mAh

Įvesties įtampa: 5V = 1A

Nominali galia: 5W MAX (3 × 1W LED moduliai)

PAKUOTĖS TURINYS

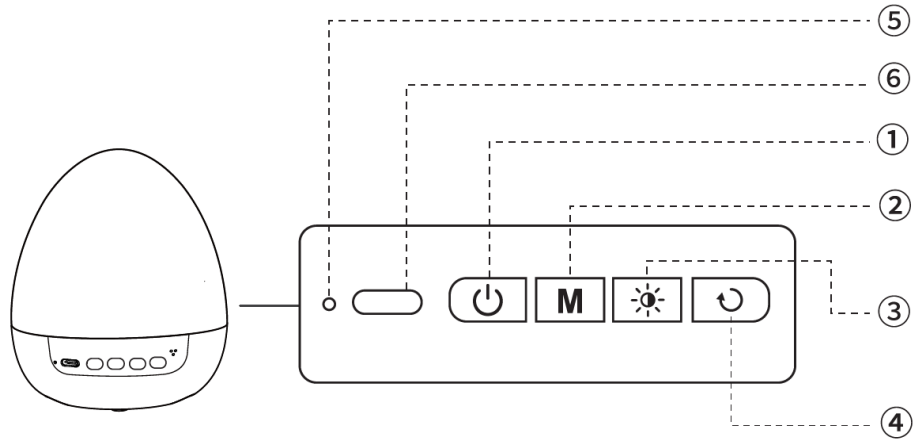
1. Projektoriaus lempos pagrindas (1x)
2. Projektoriaus gaubtas (1x)
3. Skaidrus cilindras (1x)
4. Skaidraus cilindro dangtelis (1x)
5. Stačiakampės projekcijos plėvelės (6x)
6. Apvalios projekcijos plėvelės (6x)
7. Type-C USB įkrovimo laidas (1x)
8. Naudotojo vadovas (1x)



PRODUKTO MYGTUKŲ APŽVALGA

1. ON/OFF mygtukas
2. Bluetooth mygtukas

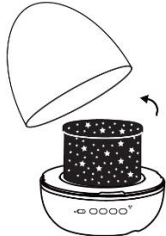
3. Šviesos spalvos keitimo mygtukas
4. Sukimosi mygtukas
5. Įkrovimo indikatorius
6. Type-C įkrovimo jungtis



NAUDOJIMO INSTRUKCIJA

Projekcijos plėvelių keitimo procedūra

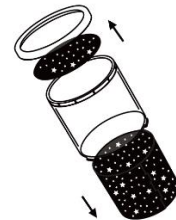
1



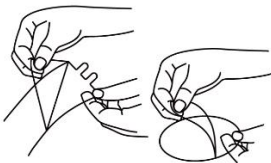
2



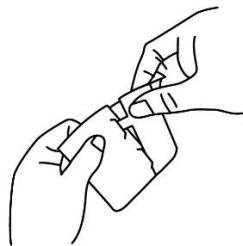
3



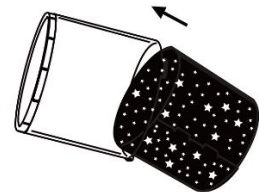
4



5



6



7



8

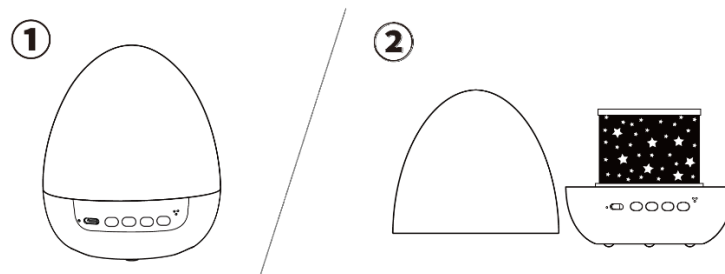


9



1. Nuimkite projektoriaus gaubtą sukdami jį prieš laikrodžio rodyklę.
 2. Išimkite skaidrų cilindrą produkto viduryje sukdami jį prieš laikrodžio rodyklę.
 3. Atidarykite skaidrų cilindro dangtelį. Tada išimkite stačiakampę projekcijos plėvelę iš cilindro ir apvalią projekcijos plėvelę iš dangtelio.
 4. Nuimkite apsauginę plėvelę nuo naujų apvalių ir stačiakampių projekcijos plėvelių.
 5. Susukite stačiakampę plėvelę į reikiamą formą ir tinkamai ją pritvirtinkite.
 6. Įdėkite susuktą stačiakampę plėvelę į skaidrų cilindrą.
 7. Įdėkite naują apvalią projekcijos plėvelę į skaidrų dangtelį, tada uždarykite dangtelį ant cilindro.
 8. Įdėkite skaidrų cilindrą atgal į produkto pagrindą ir pritvirtinkite jį sukdami pagal laikrodžio rodyklę.
 9. Vėl pritvirtinkite projektoriaus gaubtą ir užfiksuokite jį sukdami pagal laikrodžio rodyklę.
-

Perjungimas tarp naktinės lempos režimo ir projekcijos režimo



1. Naktinės lempos režimas: Įjunkite įrenginį, kad raštas būtų projektuojamas ant gaubto ir sukurtų švelnų naktinės lempos efektą.
 2. Projekcijos režimas: Įjunkite įrenginį ir nuimkite gaubtą. Projektorius rodytų projekciją ant lubų arba sienos.
-

MYGTUKŲ INSTRUKCIJA

1. ON/OFF mygtukas: Trumpai paspauskite, kad įjungtumėte arba išjungtumėte produktą.
2. Bluetooth mygtukas: Trumpai paspauskite, kad įjungtumėte arba išjungtumėte Bluetooth, lydimą garsinio signalo. Įjungus Bluetooth, balsu pranešimas paskelbs "Bluetooth Mode". Naudokite mobilųjį telefoną, kad surastumėte Bluetooth įrenginį pavadinimu "WH-E03" ir prisijungtumėte.
3. Šviesos režimo keitimo mygtukas: Trumpai paspauskite šį mygtuką, kad perjungtumėte apšvietimo režimus tokia seka (iš viso 6 režimai):
 - Vienas paspaudimas: tik geltona šviesa
 - Du paspaudimai: tik balta šviesa
 - Trys paspaudimai: tik mėlyna šviesa
 - Keturi paspaudimai: pakaitinis dviejų spalvų apšvietimas
 - Penki paspaudimai: geltona, balta ir mėlyna šviesa įjungtos kartu
 - Šeši paspaudimai: automatinis visų apšvietimo režimų ciklas
 - Septyni paspaudimai: išjungti šviesą

4. Sukimosi mygtukas: Trumpai paspauskite, kad pradėtumėte arba sustabdytumėte projekcijos sukimąsi.

ĮKROVIMO INSTRUKCIJA

1. Prieš pirmą naudojimą visiškai įkraukite produktą.
2. Neardykite, nespauskite, netraiškykite ir nelaikykite produkto arti ugnies. Jei atsiranda stiprus išsipūtimas arba perkaitimas, nedelsdami nutraukite naudojimą. Nelaikykite produkto aukštos temperatūros aplinkoje.
3. Prijunkite produktą prie tinkamo maitinimo šaltinio (5V/1A adapterio, power bank arba nešiojamojo kompiuterio), kad įkrautumėte.
4. Įkrovimo laikas priklauso nuo naudojamo maitinimo šaltinio.

Įkrovimo indikatorius:

- Raudona šviesa: Kraunama
- Žalia šviesa: Visiškai įkrauta

SVARBIOS SAUGOS PRIEMONĖS

1. Neardykite, netraiškykite ir nepažeiskite produkto.
2. Nenaudokite produkto drėgnoje arba aukštos temperatūros aplinkoje.
3. Šio produkto šviesos šaltinis nėra keičiamas. Kai jis pasiekia tarnavimo laiko pabaigą, turi būti pakeistas visas produktas.
4. Atjunkite maitinimą, kai produktas ilgą laiką nenaudojamas. Rekomenduojama įkrauti produktą kas 30 dienų, kad būtų palaikomas baterijos veikimas ir išvengta jos tarnavimo laiko sutrumpėjimo.
5. Įprasto naudojimo metu nestatykite produkto ant paviršiaus, pasvirusio daugiau nei 6°.
6. Naudokite tik sertifikuotus maitinimo adapterius.
7. Vaikai iki 14 metų šį produktą turi naudoti prižiūrimi suaugusiųjų.

INSTRUKCIJOS DĖL PERDIRBIMO IR IŠMETIMO:



Ši žymė reiškia, kad produktas negali būti išmestas kaip įprastos namų ūkio atliekos visoje ES. Norint išvengti galimų žalos aplinkai ar žmonių sveikatai dėl nekontroliuojamo atliekų šalinimo. Perdirbkite atsakingai skatinant tvarų medžiagų išteklių naudojimą. Norėdami grąžinti naudotą įrenginį, naudokite atidavimo ir rinkimo sistemą arba susisiekite su pardavėju, iš kurio įsigijote produktą. Pardavėjas gali priimti produktą aplinkai saugiam perdirbimui.



Gamintojo deklaracija, kad produktas atitinka taikomus ES direktyvų reikalavimus.