

IT: DINODREAM – MANUALE D'USO

SPECIFICHE DEL PRODOTTO

Nome del prodotto: Proiettore luce notturna a forma di uovo di dinosauro 2.0

Modello del prodotto: WH-E27

Dimensioni del prodotto: 11.8 × 11.8 × 13.8 cm

Specifica: Tipo Bluetooth

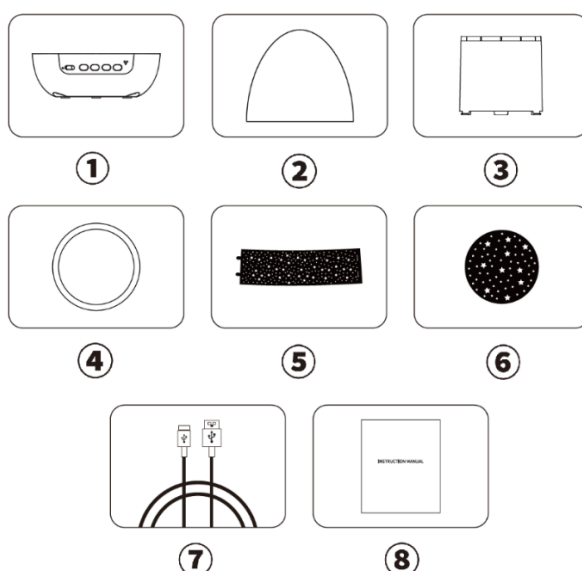
Capacità della batteria: 1200 mAh

Tensione di ingresso: 5V = 1A

Potenza nominale: 5W MAX (3 × 1W moduli LED)

CONTENUTO DELLA CONFEZIONE

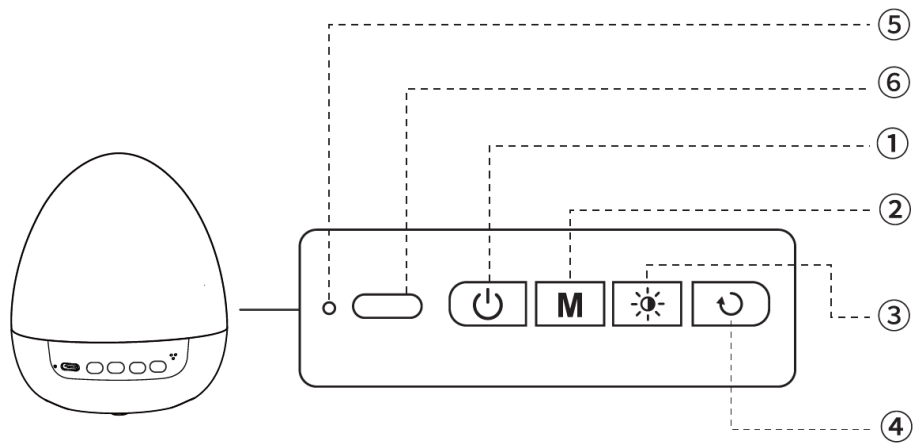
1. Base della lampada proiettore (1×)
2. Paralume del proiettore (1×)
3. Cilindro trasparente (1×)
4. Coperchio del cilindro trasparente (1×)
5. Pellicole di proiezione rettangolari (6×)
6. Pellicole di proiezione rotonde (6×)
7. Cavo di ricarica USB Type-C (1×)
8. Manuale d'uso (1×)



PANORAMICA DEI PULSANTI DEL PRODOTTO

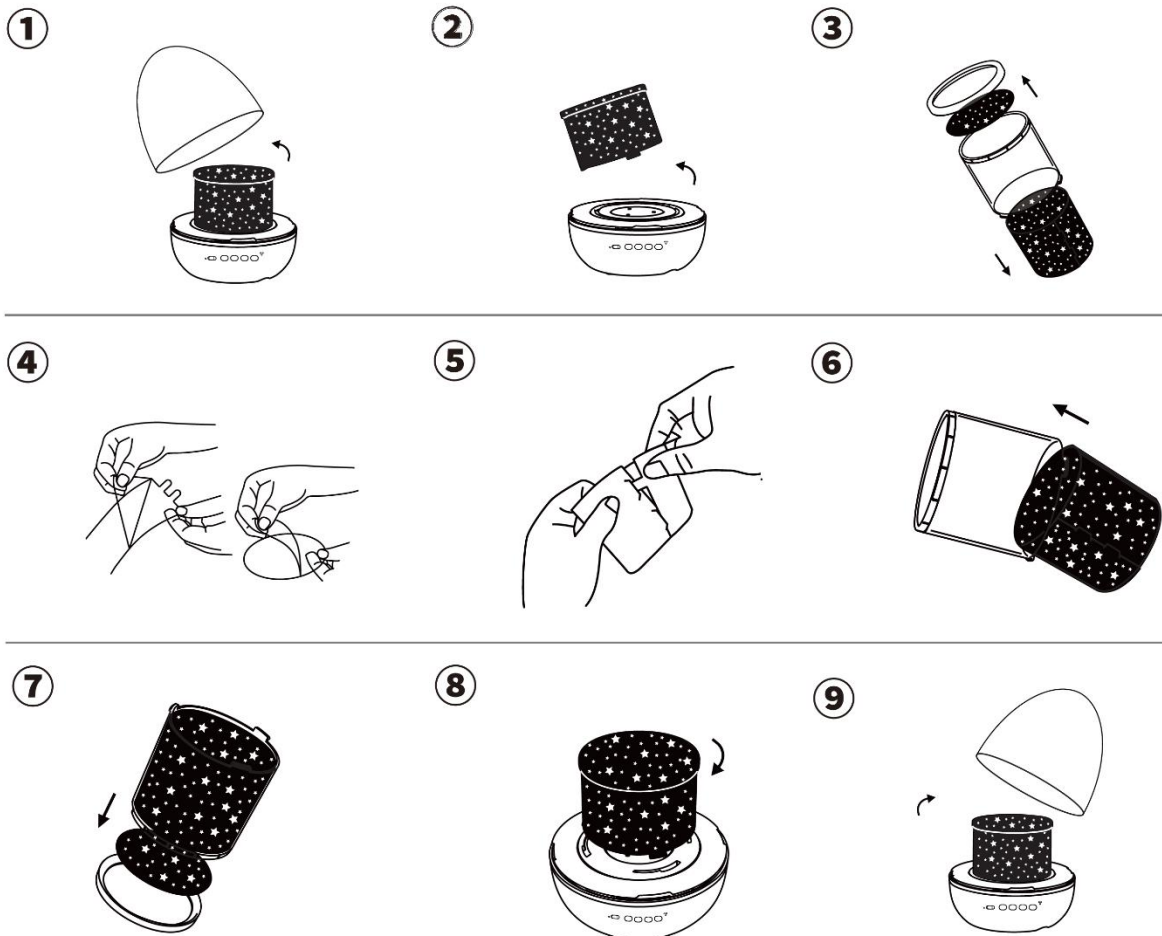
1. Pulsante ON/OFF
2. Pulsante Bluetooth
3. Pulsante di cambio colore della luce

- 4. Pulsante di rotazione
- 5. Indicatore di ricarica
- 6. Porta di ricarica Type-C



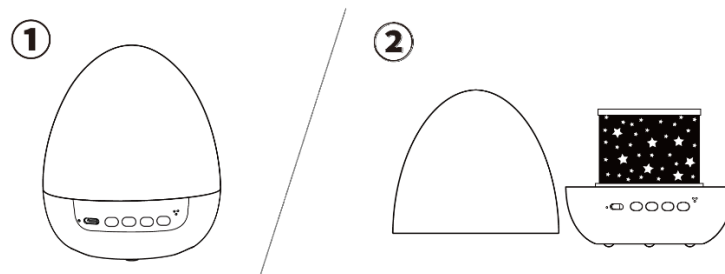
ISTRUZIONI PER L'USO

Procedura per cambiare le pellicole di proiezione



1. Rimuovere il paralume del proiettore ruotandolo in senso antiorario.
 2. Rimuovere il cilindro trasparente al centro del prodotto ruotandolo in senso antiorario.
 3. Aprire il coperchio trasparente del cilindro. Quindi rimuovere la pellicola di proiezione rettangolare all'interno del cilindro e la pellicola di proiezione rotonda all'interno del coperchio.
 4. Rimuovere la pellicola protettiva dalle nuove pellicole di proiezione rotonde e rettangolari.
 5. Arrotolare la pellicola rettangolare nella forma corretta e fissarla adeguatamente.
 6. Inserire la pellicola rettangolare arrotolata nel cilindro trasparente.
 7. Posizionare la nuova pellicola di proiezione rotonda nel coperchio trasparente, quindi chiudere il coperchio sul cilindro.
 8. Reinserire il cilindro trasparente nella base del prodotto e fissarlo ruotandolo in senso orario.
 9. Riapplicare il paralume del proiettore e fissarlo ruotandolo in senso orario.
-

Passaggio tra modalità luce notturna e modalità proiezione



1. **Modalità luce notturna:** Accendere il dispositivo per proiettare il motivo sul paralume, creando un delicato effetto di luce notturna.
 2. **Modalità proiezione:** Accendere il dispositivo e rimuovere il paralume. Il proiettore visualizzerà la proiezione sul soffitto o sulla parete.
-

ISTRUZIONI DEI PULSANTI

1. **Pulsante ON/OFF:** Premere brevemente per accendere o spegnere il prodotto.
2. **Pulsante Bluetooth:** Premere brevemente per attivare o disattivare il Bluetooth, accompagnato da un segnale acustico. Dopo l'attivazione del Bluetooth, un messaggio vocale annuncerà "Bluetooth Mode". Utilizzare il telefono cellulare per cercare il dispositivo Bluetooth chiamato "WH-E03" e connettersi.
3. **Pulsante di cambio modalità luce:** Premere brevemente questo pulsante per passare tra le modalità di illuminazione nel seguente ordine (6 modalità totali):
 - Una pressione: solo luce gialla
 - Due pressioni: solo luce bianca
 - Tre pressioni: solo luce blu
 - Quattro pressioni: illuminazione alternata a due colori
 - Cinque pressioni: luce gialla, bianca e blu tutte accese
 - Sei pressioni: ciclo automatico attraverso tutte le modalità di illuminazione
 - Sette pressioni: spegnimento della luce

4. **Pulsante di rotazione:** Premere brevemente per avviare o arrestare la rotazione della proiezione.
-

ISTRUZIONI PER LA RICARICA

1. Caricare completamente il prodotto prima del primo utilizzo.
2. Non smontare, schiacciare, comprimere o esporre il prodotto al fuoco. In caso di forte rigonfiamento o surriscaldamento, interrompere immediatamente l'uso. Non collocare il prodotto in un ambiente ad alta temperatura.
3. Collegare il prodotto a una fonte di alimentazione adeguata (adattatore 5V/1A, power bank o laptop) per la ricarica.
4. Il tempo di ricarica dipende dalla fonte di alimentazione utilizzata.

Indicatore di ricarica:

- Luce rossa: In carica
 - Luce verde: Completamente carico
-

IMPORTANTI PRECAUZIONI DI SICUREZZA

1. Non smontare, schiacciare o danneggiare il prodotto.
 2. Non utilizzare il prodotto in ambienti umidi o ad alta temperatura.
 3. La sorgente luminosa di questo prodotto non è sostituibile. Quando raggiunge la fine della sua durata utile, è necessario sostituire l'intero prodotto.
 4. Scollegare l'alimentazione quando il prodotto non viene utilizzato per un lungo periodo. Si raccomanda di ricaricare il prodotto ogni 30 giorni per mantenere le prestazioni della batteria e prevenire la riduzione della durata utile.
 5. Durante il normale utilizzo, non posizionare il prodotto su una superficie inclinata di oltre 6°.
 6. Utilizzare solo adattatori di alimentazione certificati.
 7. I bambini di età inferiore a 14 anni devono utilizzare questo prodotto sotto la supervisione di un adulto.
-

ISTRUZIONI PER IL RICICLAGGIO E LO SMALTIMENTO:



Questa etichetta indica che il prodotto non può essere smaltito come altri rifiuti domestici in tutta l'Unione Europea. Per prevenire possibili danni all'ambiente o alla salute umana derivanti da uno smaltimento non controllato dei rifiuti. Ricicla responsabilmente per promuovere l'uso sostenibile delle risorse materiali. Se desideri restituire un dispositivo usato, utilizza il sistema di raccolta o contatta il rivenditore presso il quale hai acquistato il prodotto. Il rivenditore può accettare il prodotto per un riciclaggio ecologicamente sicuro.



Una dichiarazione del produttore che attesta che il prodotto è conforme ai requisiti delle direttive dell'UE applicabili.