

# HR: DINODREAM – KORISNIČKI PRIRUČNIK

---

## SPECIFIKACIJE PROIZVODA

**Naziv proizvoda:** Projektor noćne lampe u obliku dinosaur jajeta 2.0

**Model proizvoda:** WH-E27

**Dimenzije proizvoda:** 11.8 × 11.8 × 13.8 cm

**Specifikacija:** Bluetooth tip

**Kapacitet baterije:** 1200 mAh

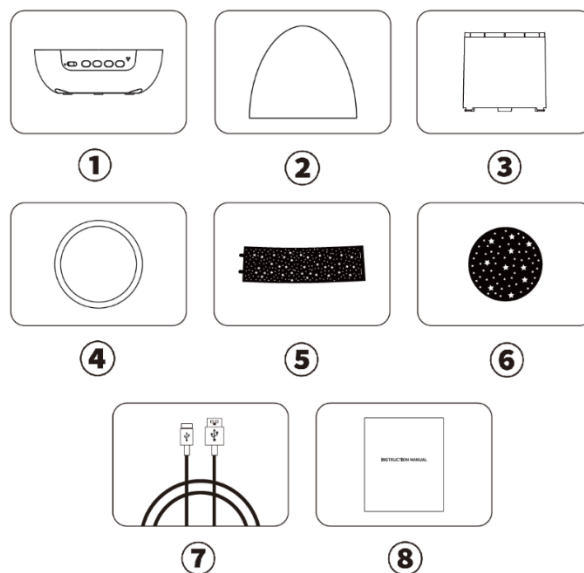
**Ulazni napon:** 5V = 1A

**Nazivna snaga:** 5W MAX (3 × 1W LED moduli)

---

## SADRŽAJ PAKIRANJA

1. Baza projektorske lampe (1×)
2. Abadžur projektora (1×)
3. Prozirni cilindar (1×)
4. Poklopac prozirnog cilindra (1×)
5. Pravokutne projekcijske folije (6×)
6. Okrugle projekcijske folije (6×)
7. Type-C USB kabel za punjenje (1×)
8. Korisnički priručnik (1×)

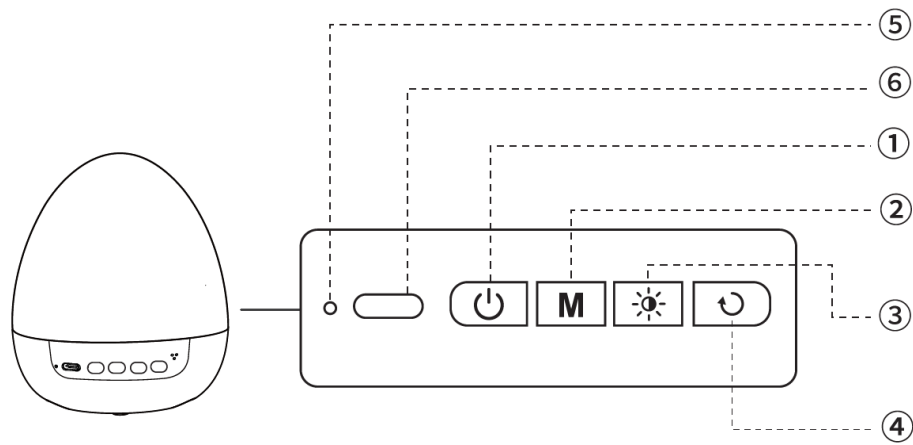


---

## PREGLED TIPKI PROIZVODA

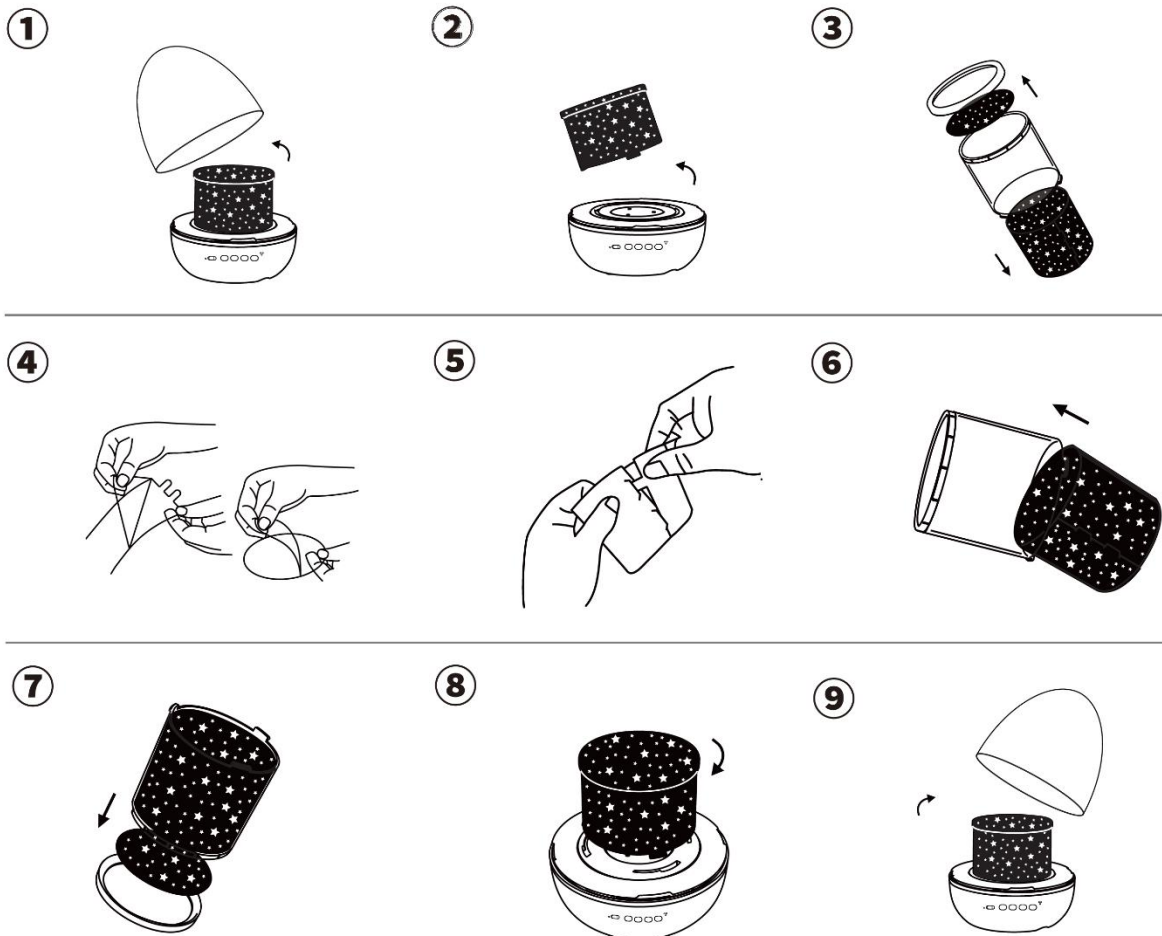
1. ON/OFF tipka
2. Bluetooth tipka
3. Tipka za promjenu boje svjetla

4. Tipka za rotaciju
5. Indikator punjenja
6. Type-C priključak za punjenje



## UPUTE ZA UPOTREBU

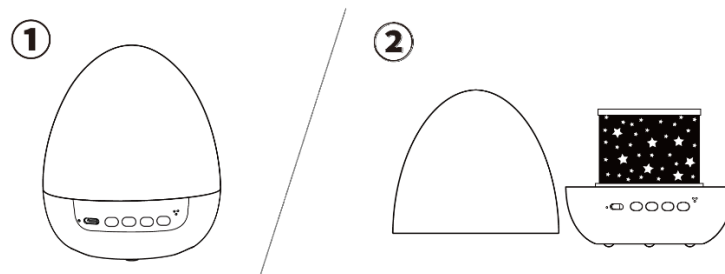
Postupak zamjene projekcijskih folija



1. Uklonite abažur projektora okretanjem suprotno od kazaljke na satu.
2. Uklonite prozirni cilindar u sredini proizvoda okretanjem suprotno od kazaljke na satu.
3. Otvorite prozirni poklopac cilindra. Zatim uklonite pravokutnu projekcijsku foliju iz cilindra i okruglu projekcijsku foliju iz poklopca.
4. Uklonite zaštitnu foliju s novih okruglih i pravokutnih projekcijskih folija.
5. Savijte pravokutnu foliju u oblik i pravilno je učvrstite.
6. Umetnite savijenu pravokutnu foliju u prozirni cilindar.
7. Postavite novu okruglu projekcijsku foliju u prozirni poklopac, zatim zatvorite poklopac na cilindar.
8. Ponovno umetnite prozirni cilindar u bazu proizvoda i učvrstite ga okretanjem u smjeru kazaljke na satu.
9. Ponovno pričvrstite abažur projektora i učvrstite ga okretanjem u smjeru kazaljke na satu.

---

Prebacivanje između načina noćne lampe i projekcijskog načina



1. **Način noćne lampe:** Uključite uređaj kako bi se uzorak projicirao na abažur, stvarajući nježan efekt noćne lampe.
2. **Projekcijski način:** Uključite uređaj i uklonite abažur. Projektor će prikazivati projekciju na strop ili zid.

---

#### UPUTE ZA TIPKE

1. **ON/OFF tipka:** Kratko pritisnite za uključivanje ili isključivanje proizvoda.
2. **Bluetooth tipka:** Kratko pritisnite za uključivanje ili isključivanje Bluetootha, uz zvučni signal. Nakon aktivacije, glasovna poruka će najaviti "Bluetooth Mode". Na mobilnom telefonu potražite uređaj pod nazivom "WH-E03" i povežite se.
3. **Tipka za promjenu načina svjetla:** Kratko pritisnite za prebacivanje između načina osvjetljenja u sljedećem redoslijedu (ukupno 6 načina):
  - Jedan pritisak: samo žuto svjetlo
  - Dva pritiska: samo bijelo svjetlo
  - Tri pritiska: samo plavo svjetlo
  - Četiri pritiska: izmjenično dvobojno osvjetljenje
  - Pet pritisaka: žuto, bijelo i plavo svjetlo zajedno
  - Šest pritisaka: automatsko kruženje kroz sve načine
  - Sedam pritisaka: isključivanje svjetla
4. **Tipka za rotaciju:** Kratko pritisnite za pokretanje ili zaustavljanje rotacije projekcije.

---

## UPUTE ZA PUNJENJE

1. Prije prve uporabe potpuno napunite proizvod.
2. Nemojte rastavljati, drobiti, stiskati ili izlagati proizvod vatri. Ako dođe do jakog napuhavanja ili pregrijavanja, odmah prestanite s uporabom. Ne stavljajte proizvod u okruženje s visokom temperaturom.
3. Povežite proizvod s odgovarajućim izvorom napajanja (5V/1A adapter, power bank ili laptop) za punjenje.
4. Vrijeme punjenja ovisi o korištenom izvoru napajanja.

Indikator punjenja:

- Crveno svjetlo: Punjenje
- Zeleno svjetlo: Potpuno napunjeno

---

## VAŽNE SIGURNOSNE MJERE

1. Nemojte rastavljati, drobiti ili oštetiti proizvod.
2. Nemojte koristiti proizvod u vlažnim ili visokotemperaturnim uvjetima.
3. Izvor svjetlosti ovog proizvoda nije zamjenjiv. Kada dosegne kraj životnog vijeka, potrebno je zamijeniti cijeli proizvod.
4. Isključite napajanje kada se proizvod ne koristi dulje vrijeme. Preporučuje se punjenje svakih 30 dana radi održavanja performansi baterije i sprječavanja smanjenja vijeka trajanja.
5. Tijekom normalne uporabe ne postavljajte proizvod na površinu s nagibom većim od 6°.
6. Koristite samo certificirane adaptore napajanja.
7. Djeca mlađa od 14 godina trebaju koristiti proizvod pod nadzorom odraslih.

---

## UPUTE ZA RECIKLAŽU I ODLAGANJE:



Ova oznaka znači da se proizvod ne smije odbaciti kao ostatak kućanstva u cijeloj EU. Kako biste spriječili moguću štetu okolišu ili ljudskom zdravlju od nekontroliranog odlaganja otpada. Reciklirajte odgovorno kako biste potaknuli održivu uporabu materijalnih resursa. Ako želite vratiti korišteni uređaj, koristite sustav za predaju i prikupljanje, ili kontaktirajte prodavača od kojeg ste kupili proizvod. Prodavač može prihvatiti proizvod za ekološki sigurno recikliranje.



Izjava proizvođača da proizvod zadovoljava zahtjeve odgovarajućih direktiva EU.