

## GR: DINODREAM – ΕΓΧΕΙΡΙΔΙΟ ΧΡΗΣΤΗ

---

### ΠΡΟΔΙΑΓΡΑΦΕΣ ΠΡΟΪΟΝΤΟΣ

**Όνομα προϊόντος:** Προβολέας νυχτερινού φωτός σε σχήμα αυγού δεινοσαύρου 2.0

**Μοντέλο προϊόντος:** WH-E27

**Διαστάσεις προϊόντος:** 11.8 × 11.8 × 13.8 cm

**Προδιαγραφή:** Τύπος Bluetooth

**Χωρητικότητα μπαταρίας:** 1200 mAh

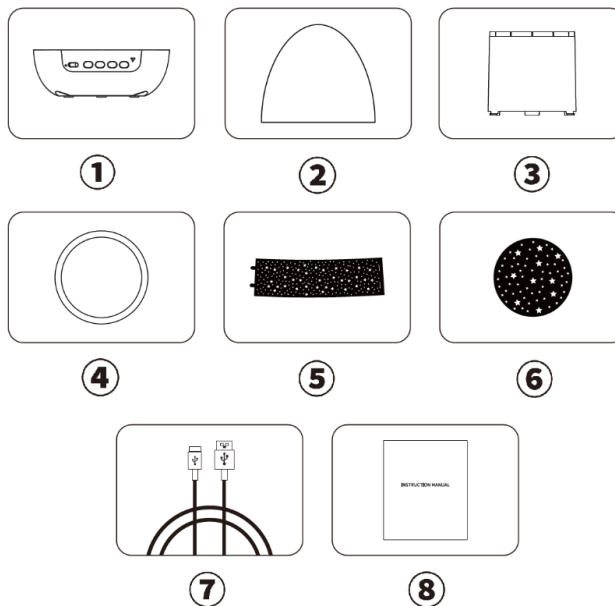
**Τάση εισόδου:** 5V = 1A

**Ονομαστική ισχύς:** 5W MAX (3 × 1W μονάδες LED)

---

### ΠΕΡΙΕΧΟΜΕΝΑ ΣΥΣΚΕΥΑΣΙΑΣ

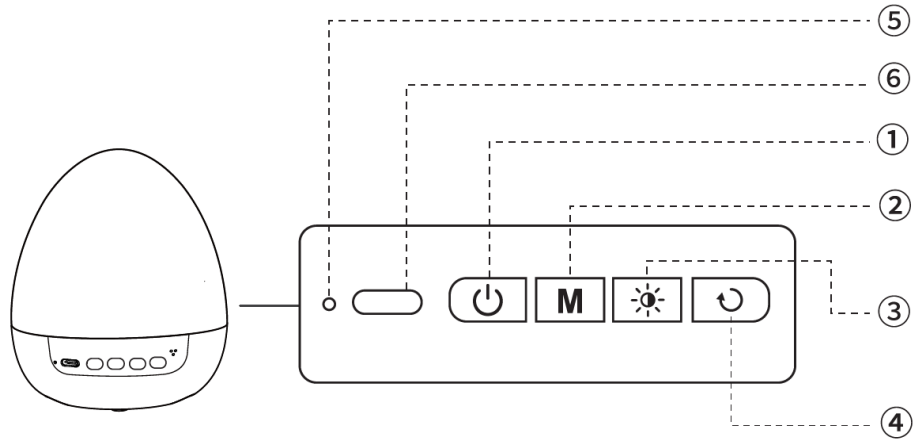
1. Βάση λάμπας προβολέα (1×)
2. Αμπαζούρ προβολέα (1×)
3. Διαφανής κύλινδρος (1×)
4. Καπάκι διαφανούς κυλίνδρου (1×)
5. Ορθογώνιες μεμβράνες προβολής (6×)
6. Στρογγυλές μεμβράνες προβολής (6×)
7. Καλώδιο φόρτισης USB Type-C (1×)
8. Εγχειρίδιο χρήστη (1×)



### ΕΠΙΣΚΟΠΗΣΗ ΚΟΥΜΠΙΩΝ ΠΡΟΪΟΝΤΟΣ

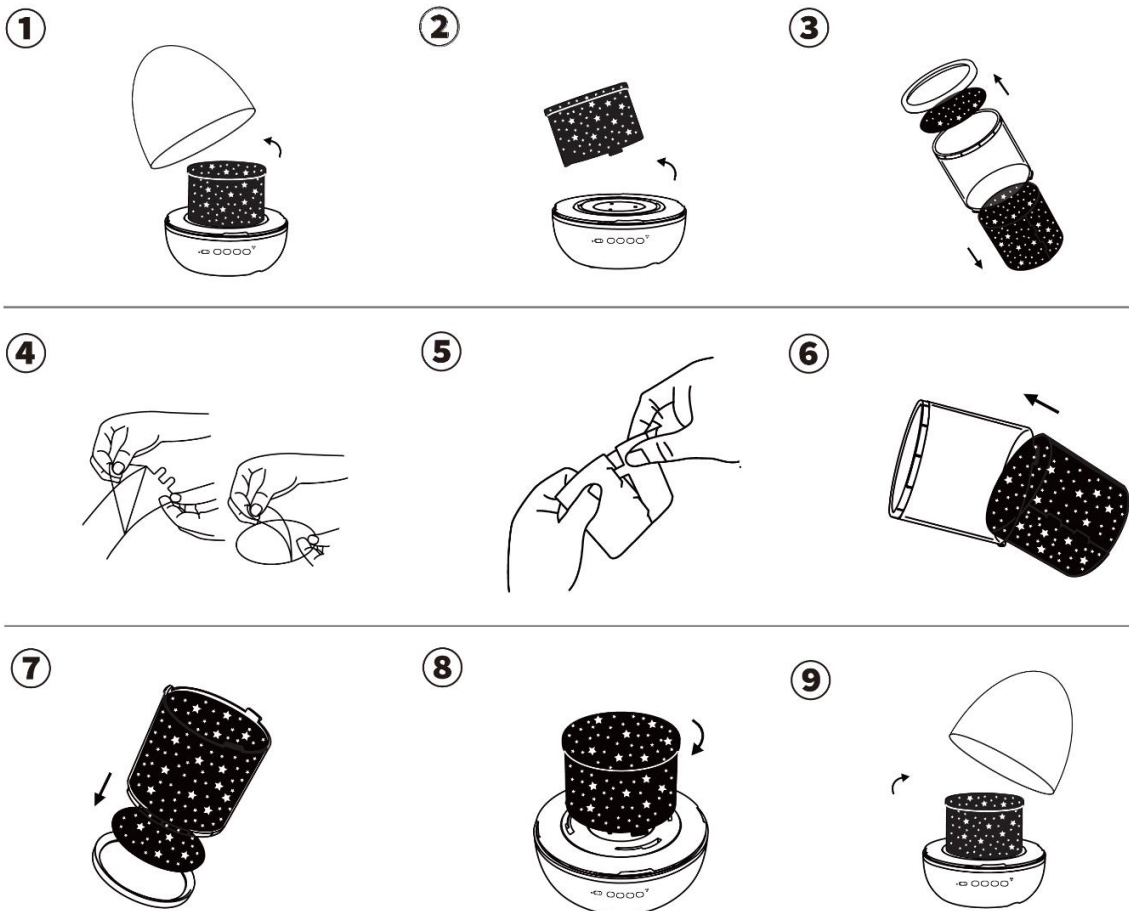
1. Κουμπί ON/OFF
2. Κουμπί Bluetooth

3. Κουμπί αλλαγής χρώματος φωτός
4. Κουμπί περιστροφής
5. Ένδειξη φόρτισης
6. Θύρα φόρτισης Type-C



### ΟΔΗΓΙΕΣ ΧΡΗΣΗΣ

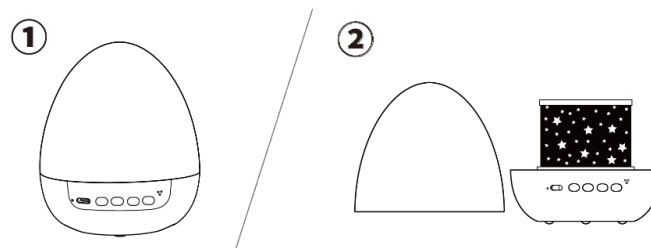
Διαδικασία αλλαγής των μεμβρανών προβολής



1. Αφαιρέστε το αμπαζούρ του προβολέα περιστρέφοντάς το αριστερόστροφα.
2. Αφαιρέστε τον διαφανή κύλινδρο στο κέντρο του προϊόντος περιστρέφοντάς τον αριστερόστροφα.
3. Ανοίξτε το διαφανές καπάκι του κυλίνδρου. Στη συνέχεια, αφαιρέστε την ορθογώνια μεμβράνη προβολής μέσα από τον κύλινδρο και τη στρογγυλή μεμβράνη προβολής μέσα από το καπάκι.
4. Αφαιρέστε την προστατευτική μεμβράνη από τις νέες στρογγυλές και ορθογώνιες μεμβράνες προβολής.
5. Τυλίξτε την ορθογώνια μεμβράνη στο σωστό σχήμα και στερεώστε την σωστά.
6. Τοποθετήστε την τυλιγμένη ορθογώνια μεμβράνη μέσα στον διαφανή κύλινδρο.
7. Τοποθετήστε τη νέα στρογγυλή μεμβράνη προβολής στο διαφανές καπάκι και στη συνέχεια κλείστε το καπάκι πάνω στον κύλινδρο.
8. Τοποθετήστε ξανά τον διαφανή κύλινδρο στη βάση του προϊόντος και στερεώστε τον περιστρέφοντάς τον δεξιόστροφα.
9. Τοποθετήστε ξανά το αμπαζούρ του προβολέα και στερεώστε το περιστρέφοντάς το δεξιόστροφα.

---

Εναλλαγή μεταξύ λειτουργίας νυχτερινού φωτός και λειτουργίας προβολής



1. Λειτουργία νυχτερινού φωτός: Ενεργοποιήστε τη συσκευή ώστε το σχέδιο να προβάλλεται στο αμπαζούρ, δημιουργώντας ένα απαλό εφέ νυχτερινού φωτός.
2. Λειτουργία προβολής: Ενεργοποιήστε τη συσκευή και αφαιρέστε το αμπαζούρ. Ο προβολέας θα εμφανίσει την προβολή στην οροφή ή στον τοίχο.

---

## ΟΔΗΓΙΕΣ ΚΟΥΜΠΙΩΝ

1. Κουμπί ON/OFF: Πατήστε σύντομα για να ενεργοποιήσετε ή να απενεργοποιήσετε το προϊόν.
2. Κουμπί Bluetooth: Πατήστε σύντομα για να ενεργοποιήσετε ή να απενεργοποιήσετε το Bluetooth, συνοδευόμενο από ηχητικό σήμα. Μετά την ενεργοποίηση, μια φωνητική ειδοποίηση θα ανακοινώσει "Bluetooth Mode". Χρησιμοποιήστε το κινητό σας τηλέφωνο για να αναζητήσετε τη συσκευή Bluetooth με όνομα "WH-E03" και συνδεθείτε.
3. Κουμπί αλλαγής λειτουργίας φωτισμού: Πατήστε σύντομα αυτό το κουμπί για να εναλλάσσετε μεταξύ των λειτουργιών φωτισμού με την εξής σειρά (6 λειτουργίες συνολικά):
  - Ένα πάτημα: μόνο κίτρινο φως
  - Δύο πατήματα: μόνο λευκό φως
  - Τρία πατήματα: μόνο μπλε φως

- Τέσσερα πατήματα: εναλλασσόμενος διχρωματικός φωτισμός
  - Πέντε πατήματα: κίτρινο, λευκό και μπλε φως όλα αναμμένα
  - Έξι πατήματα: αυτόματη εναλλαγή όλων των λειτουργιών φωτισμού
  - Επτά πατήματα: απενεργοποίηση του φωτός
4. Κουμπί περιστροφής: Πατήστε σύντομα για να ξεκινήσετε ή να σταματήσετε την περιστροφή της προβολής.

---

## ΟΔΗΓΙΕΣ ΦΟΡΤΙΣΗΣ

1. Φορτίστε πλήρως το προϊόν πριν από την πρώτη χρήση.
2. Μην αποσυναρμολογείτε, μην συνθλίβετε, μην πιέζετε και μην εκθέτετε το προϊόν στη φωτιά. Αν παρουσιαστεί σοβαρή διόγκωση ή υπερθέρμανση, διακόψτε αμέσως τη χρήση. Μην τοποθετείτε το προϊόν σε περιβάλλον υψηλής θερμοκρασίας.
3. Συνδέστε το προϊόν σε κατάλληλη πηγή τροφοδοσίας (αντάπτορας 5V/1A, power bank ή laptop) για φόρτιση.
4. Ο χρόνος φόρτισης εξαρτάται από την πηγή τροφοδοσίας που χρησιμοποιείται.

Ένδειξη φόρτισης:

- Κόκκινο φως: Φόρτιση
- Πράσινο φως: Πλήρως φορτισμένο

---

## ΣΗΜΑΝΤΙΚΕΣ ΠΡΟΦΥΛΑΞΕΙΣ ΑΣΦΑΛΕΙΑΣ

1. Μην αποσυναρμολογείτε, μην συνθλίβετε και μην προκαλείτε ζημιά στο προϊόν.
2. Μην χρησιμοποιείτε το προϊόν σε υγρό ή πολύ θερμό περιβάλλον.
3. Η φωτεινή πηγή αυτού του προϊόντος δεν αντικαθίσταται. Όταν φτάσει στο τέλος της διάρκειας ζωής της, πρέπει να αντικατασταθεί ολόκληρο το προϊόν.
4. Αποσυνδέετε την τροφοδοσία όταν το προϊόν δεν χρησιμοποιείται για μεγάλο χρονικό διάστημα. Συνιστάται η φόρτιση του προϊόντος κάθε 30 ημέρες για να διατηρείται η απόδοση της μπαταρίας και να αποτρέπεται η μείωση της διάρκειας ζωής της.
5. Κατά την κανονική χρήση, μην τοποθετείτε το προϊόν σε επιφάνεια με κλίση μεγαλύτερη από 6°.
6. Χρησιμοποιείτε μόνο πιστοποιημένους αντάπτορες τροφοδοσίας.
7. Παιδιά κάτω των 14 ετών πρέπει να χρησιμοποιούν αυτό το προϊόν υπό την επίβλεψη ενήλικα.

---

## ΟΔΗΓΙΕΣ ΓΙΑ ΑΝΑΚΥΚΛΩΣΗ ΚΑΙ ΑΠΟΡΡΙΨΗ:



Αυτή η ετικέτα σημαίνει ότι το προϊόν δεν πρέπει να απορρίπτεται ως συνηθισμένα οικιακά απορρίμματα σε ολόκληρη την ΕΕ. Για την πρόληψη πιθανών ζημιών στο περιβάλλον ή την ανθρώπινη υγεία από μη ελεγχόμενη απόρριψη αποβλήτων. Ανακυκλώστε υπεύθυνα για την προώθηση της βιώσιμης χρήσης των υλικών πόρων. Εάν θέλετε να επιστρέψετε ένα χρησιμοποιημένο προϊόν, χρησιμοποιήστε το σύστημα παράδοσης και συλλογής ή επικοινωνήστε με τον λιανοπωλητή από τον οποίο αγοράσατε το προϊόν. Ο λιανοπωλητής μπορεί να δεχτεί το προϊόν για οικολογική ανακύκλωση.



Δήλωση του κατασκευαστή ότι το προϊόν συμμορφώνεται με τις απαιτήσεις των ισχύουσων οδηγιών της ΕΕ.