

# FR: DINODREAM – MANUEL D’UTILISATION

---

## SPÉCIFICATIONS DU PRODUIT

**Nom du produit:** Projecteur de veilleuse en forme d’œuf de dinosaure 2.0

**Modèle du produit:** WH-E27

**Dimensions du produit:** 11.8 × 11.8 × 13.8 cm

**Spécification:** Type Bluetooth

**Capacité de la batterie:** 1200 mAh

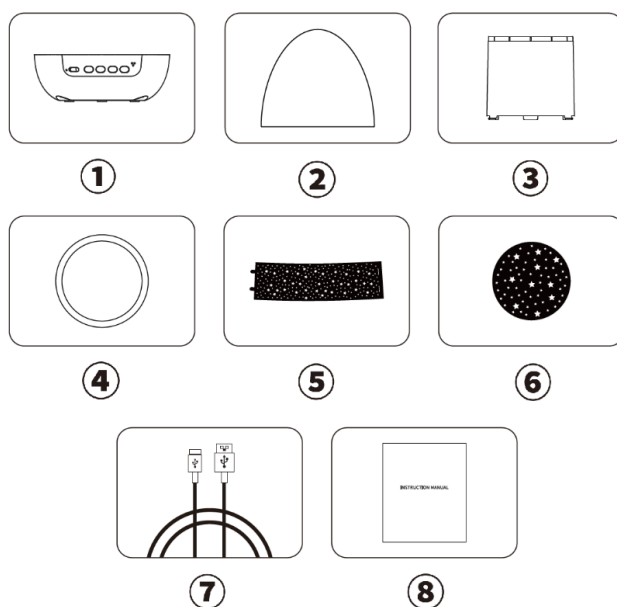
**Tension d’entrée:** 5V = 1A

**Puissance nominale:** 5W MAX (3 × 1W modules LED)

---

## CONTENU DE L’EMBALLAGE

1. Base de la lampe projecteur (1×)
2. Abat-jour du projecteur (1×)
3. Cylindre transparent (1×)
4. Couvercle du cylindre transparent (1×)
5. Films de projection rectangulaires (6×)
6. Films de projection ronds (6×)
7. Câble de charge USB Type-C (1×)
8. Manuel d’utilisation (1×)

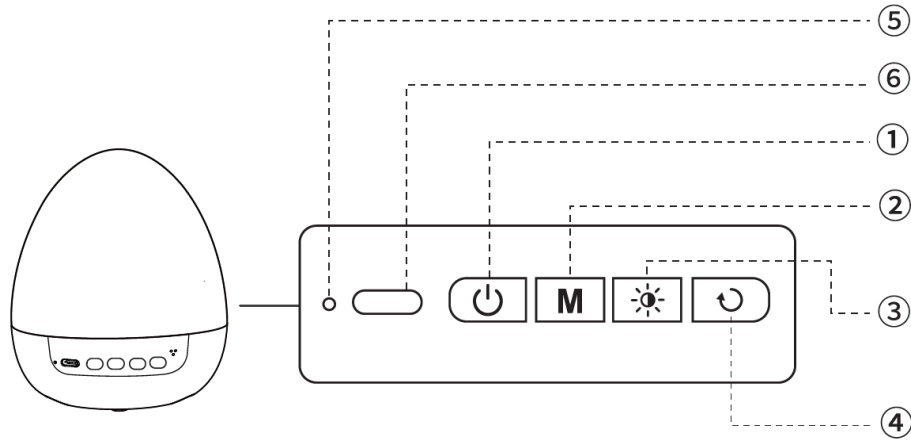


---

## APERÇU DES BOUTONS DU PRODUIT

1. Bouton ON/OFF
2. Bouton Bluetooth

3. Bouton de changement de couleur de la lumière
4. Bouton de rotation
5. Indicateur de charge
6. Port de charge Type-C



## INSTRUCTIONS D'UTILISATION

Procédure de changement des films de projection

①



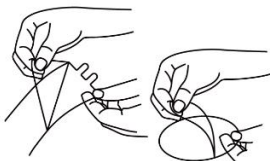
②



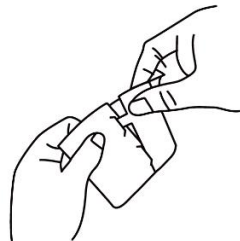
③



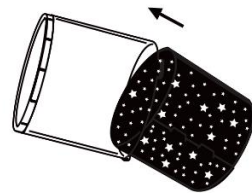
④



⑤



⑥



⑦



⑧



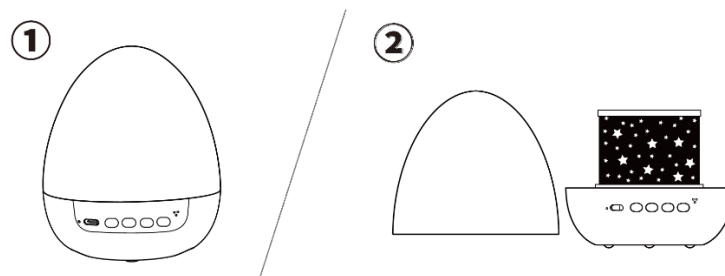
⑨



1. Retirez l'abat-jour du projecteur en le tournant dans le sens inverse des aiguilles d'une montre.
2. Retirez le cylindre transparent au centre du produit en le tournant dans le sens inverse des aiguilles d'une montre.
3. Ouvrez le couvercle transparent du cylindre. Ensuite, retirez le film de projection rectangulaire à l'intérieur du cylindre et le film de projection rond dans le couvercle.
4. Retirez le film protecteur des nouveaux films de projection ronds et rectangulaires.
5. Enroulez le film rectangulaire en forme et fixez-le correctement.
6. Insérez le film rectangulaire enroulé dans le cylindre transparent.
7. Placez le nouveau film de projection rond dans le couvercle transparent, puis refermez le couvercle sur le cylindre.
8. Réinsérez le cylindre transparent dans la base du produit et fixez-le en le tournant dans le sens des aiguilles d'une montre.
9. Remettez en place l'abat-jour du projecteur et fixez-le en le tournant dans le sens des aiguilles d'une montre.

---

### Passage entre le mode veilleuse et le mode projection



1. Mode veilleuse: Allumez l'appareil pour projeter le motif sur l'abat-jour, créant un effet doux de lumière nocturne.
2. Mode projection: Allumez l'appareil et retirez l'abat-jour. Le projecteur affichera la projection au plafond ou sur le mur.

---

### INSTRUCTIONS DES BOUTONS

1. Bouton ON/OFF: Appuyez brièvement pour allumer ou éteindre le produit.
2. Bouton Bluetooth: Appuyez brièvement pour activer ou désactiver le Bluetooth, accompagné d'un signal sonore. Après activation, un message vocal annoncera "Bluetooth Mode". Utilisez votre téléphone portable pour rechercher l'appareil Bluetooth nommé "WH-E03" et vous connecter.
3. Bouton de changement de mode d'éclairage: Appuyez brièvement sur ce bouton pour passer entre les modes d'éclairage dans l'ordre suivant (6 modes au total):
  - Une pression: lumière jaune uniquement
  - Deux pressions: lumière blanche uniquement
  - Trois pressions: lumière bleue uniquement
  - Quatre pressions: éclairage alterné à deux couleurs
  - Cinq pressions: lumières jaune, blanche et bleue allumées

- Six pressions: cycle automatique à travers tous les modes d'éclairage
  - Sept pressions: éteindre la lumière
4. Bouton de rotation: Appuyez brièvement pour démarrer ou arrêter la rotation de la projection.
- 

## INSTRUCTIONS DE CHARGEMENT

1. Chargez complètement le produit avant la première utilisation.
2. Ne démontez pas, n'écrasez pas, ne comprimez pas et n'exposez pas le produit au feu. En cas de gonflement important ou de surchauffe, cessez immédiatement l'utilisation. Ne placez pas le produit dans un environnement à haute température.
3. Connectez le produit à une source d'alimentation appropriée (adaptateur 5V/1A, power bank ou ordinateur portable) pour le charger.
4. Le temps de charge dépend de la source d'alimentation utilisée.

Indicateur de charge:

- Lumière rouge: En charge
  - Lumière verte: Entièrement chargé
- 

## PRÉCAUTIONS DE SÉCURITÉ IMPORTANTES

1. Ne démontez pas, n'écrasez pas et n'endommagez pas le produit.
  2. N'utilisez pas le produit dans des environnements humides ou à haute température.
  3. La source lumineuse de ce produit n'est pas remplaçable. Lorsqu'elle atteint la fin de sa durée de vie, le produit entier doit être remplacé.
  4. Débranchez l'alimentation lorsque le produit n'est pas utilisé pendant une longue période. Il est recommandé de charger le produit tous les 30 jours afin de maintenir les performances de la batterie et d'éviter une réduction de sa durée de vie.
  5. Lors d'une utilisation normale, ne placez pas le produit sur une surface inclinée de plus de 6°.
  6. Utilisez uniquement des adaptateurs d'alimentation certifiés.
  7. Les enfants de moins de 14 ans doivent utiliser ce produit sous la supervision d'un adulte.
- 

## INSTRUCTIONS POUR LE RECYCLAGE ET LA MISE AU REBUT :



Ce label signifie que le produit ne peut pas être éliminé avec les autres déchets ménagers dans l'UE. Afin d'éviter tout dommage potentiel à l'environnement ou à la santé humaine dû à une élimination incontrôlée des déchets, il convient de recycler le produit de manière responsable afin de promouvoir le développement durable. Recyclez de manière responsable afin de promouvoir l'utilisation durable des ressources matérielles. Si vous souhaitez retourner un appareil usagé, utilisez le système de dépôt et de collecte ou contactez le détaillant chez qui vous avez acheté le produit. Le détaillant peut accepter le produit en vue d'un recyclage respectueux de l'environnement.



Une déclaration du fabricant attestant que le produit est conforme aux exigences des directives européennes applicables.