

ET: DINODREAM – KASUTUSJUHE

TOOTE TEHNILISED ANDMED

Toote nimi: Dinosaurusmuna kujuline öölambi projektor 2.0

Toote mudel: WH-E27

Toote mõõtmed: 11.8 × 11.8 × 13.8 cm

Spetsifikatsioon: Bluetooth-tüüp

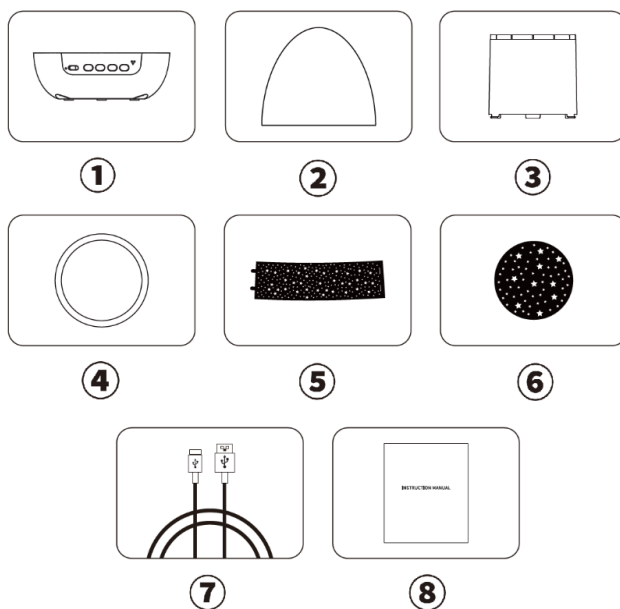
Aku mahtuvus: 1200 mAh

Sisendpinge: 5V = 1A

Nimivõimsus: 5W MAX (3 × 1W LED-moodulit)

PAKENDI SISU

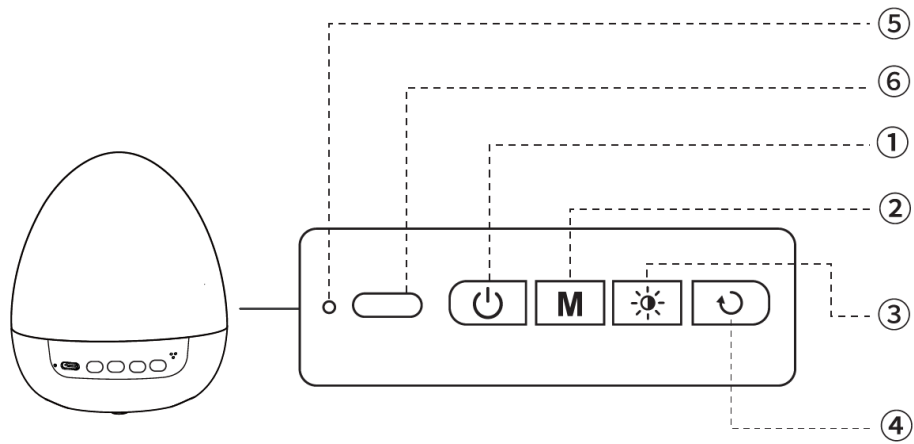
1. Projektorlambi alus (1x)
2. Projektori lambivari (1x)
3. Läbipaistev silinder (1x)
4. Läbipaistva silindri kaas (1x)
5. Ristkülikukujulised projektsioonikiled (6x)
6. Ümmargused projektsioonikiled (6x)
7. Type-C USB laadimiskaabel (1x)
8. Kasutusjuhend (1x)



TOOTE NUPPUDE ÜLEVADE

1. ON/OFF nupp
2. Bluetooth-nupp

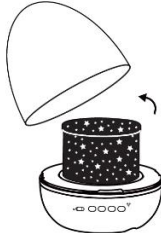
3. Valguse värvi vahetamise nupp
4. Pöörlemisnupp
5. Laadimisindikaator
6. Type-C laadimisport



KASUTUSJUHEND

Projektsioonikilede vahetamise protseduur

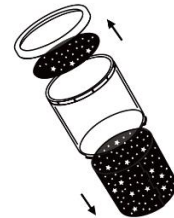
①



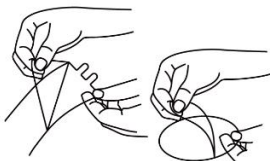
②



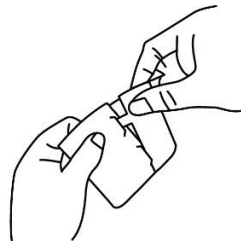
③



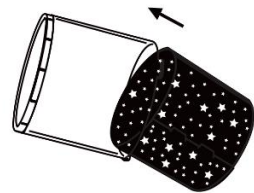
④



⑤



⑥



⑦



⑧

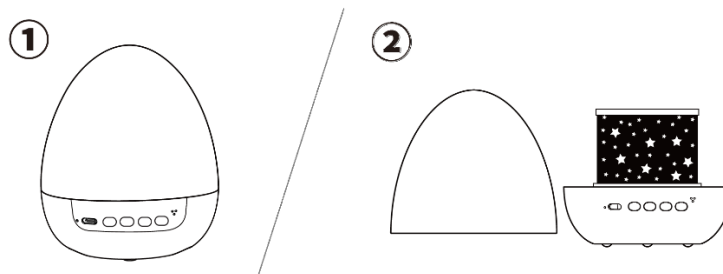


⑨



1. Eemaldage projektori lambivari, keerates seda vastupäeva.
2. Eemaldage toote keskel olev läbipaistev silinder, keerates seda vastupäeva.
3. Avage silindri läbipaistev kaas. Seejärel eemaldage silindri sees olev ristkülikukujuline projektsioonikile ja kaane sees olev ümmargune projektsioonikile.
4. Eemaldage uute ümmarguste ja ristkülikukujuliste projektsioonikilede kaitsekile.
5. Rullige ristkülikukujuline kile sobivasse vormi ja kinnitage see korralikult.
6. Sisestage rulli keeratud ristkülikukujuline kile läbipaistvasse silindrisse.
7. Asetage uus ümmargune projektsioonikile läbipaistvasse kaande ja sulgege seejärel kaas silindrile.
8. Sisestage läbipaistev silinder tagasi toote alusesse ja kinnitage see, keerates päripäeva.
9. Paigaldage projektori lambivari tagasi ning kinnitage see, keerates päripäeva.

Öölambi režiimi ja projektsioonirežiimi vahetamine



1. Öölambi režiim: Lülitage seade sisse, et muster projitseeruks lambivarjule ja tekitaks pehme öölambi efekti.
2. Projektsioonirežiim: Lülitage seade sisse ja eemaldage lambivari. Projektor kuvab projektsiooni laele või seinale.

NUPPUDE JUHISED

1. ON/OFF nupp: Vajutage lühidalt, et toode sisse või välja lülitada.
2. Bluetooth-nupp: Vajutage lühidalt, et Bluetooth sisse või välja lülitada, koos helisignaaliga. Pärast Bluetoothi aktiveerimist annab häälteade teada "Bluetooth Mode". Kasutage oma mobiiltelefoni, et otsida Bluetooth-seadet nimega "WH-E03" ja ühendada sellega.
3. Valgusrežiimi vahetamise nupp: Vajutage seda nuppu lühidalt, et vahetada valgusrežiime järgmises järjestuses (kokku 6 režiimi):
 - Üks vajutus: ainult kollane valgus
 - Kaks vajutust: ainult valge valgus
 - Kolm vajutust: ainult sinine valgus
 - Neli vajutust: vahelduv kahevärviline valgustus
 - Viis vajutust: kollane, valge ja sinine valgus korraga
 - Kuus vajutust: kõigi valgusrežiimide automaatne vaheldumine
 - Seitse vajutust: valguse väljalülitamine
4. Pöörlemisnupp: Vajutage lühidalt, et käivitada või peatada projektsiooni pöörlemine.

LAADIMISJUHISED

1. Enne esmakordset kasutamist laadige toode täielikult täis.
2. Ärge võtke toodet lahti, purustage, suruge kokku ega asetage seda tule lähedusse. Tugeva paisumise või ülekuumenemise korral lõpetage kohe kasutamine. Ärge asetage toodet kõrge temperatuuriga keskkonda.
3. Ühendage toode laadimiseks sobiva toiteallikaga (5V/1A adapter, akupank või sülearvuti).
4. Laadimisaeg sõltub kasutatavast toiteallikast.

Laadimisindikaator:

- Punane tuli: Laadimine
- Roheline tuli: Täielikult laetud

OLULISED OHUTUSNÕUDED

1. Ärge võtke toodet lahti, purustage ega kahjustage seda.
2. Ärge kasutage toodet niiskes või kõrge temperatuuriga keskkonnas.
3. Selle toote valgusallikas ei ole vahetatav. Kui see jõuab oma kasutusea lõppu, tuleb kogu toode välja vahetada.
4. Kui toodet ei kasutata pikema aja jooksul, ühendage toide lahti. Aku töövõime säilitamiseks ja kasutusea lühenemise vältimiseks on soovitatav toodet laadida iga 30 päeva järel.
5. Tavapärase kasutamise ajal ärge asetage toodet pinnale, mille kalle on üle 6°.
6. Kasutage ainult sertifitseeritud toiteadaptereid.
7. Alla 14-aastased lapsed tohivad seda toodet kasutada ainult täiskasvanu järelevalve all.

JUHISED RINGLUSSEVÕTU JA KÕRVALDAMISE KOHTA:



See märgis tähendab, et toodet ei tohi kogu ELis kõrvaldada muude olmejäätmetena. Et vältida võimalikku kahju keskkonnale või inimeste tervisele kontrollimatust jäätmete kõrvaldamisest. Taaskasutage vastutustundlikult, et edendada materiaalsete ressursside säästvat kasutamist. Kui soovite kasutatud seadme tagastada, kasutage äraviimis- ja kogumissüsteemi või võtke ühendust jaemüüjaga, kellelt te toote ostsite. Jaemüüja võib toote vastu võtta keskkonnasõbralikuks ringlussevõtuks.



Tootja deklaratsioon selle kohta, et toode vastab kohaldatavate ELi direktiivide nõuetele.