

DK: DINODREAM – BRUGERVEJLEDNING

PRODUKTSPECIFIKATIONER

Produktnavn: Natlampeprojektor i form af et dinosauræg 2.0

Produktmodel: WH-E27

Produktstørrelse: 11.8 × 11.8 × 13.8 cm

Specifikation: Bluetooth-type

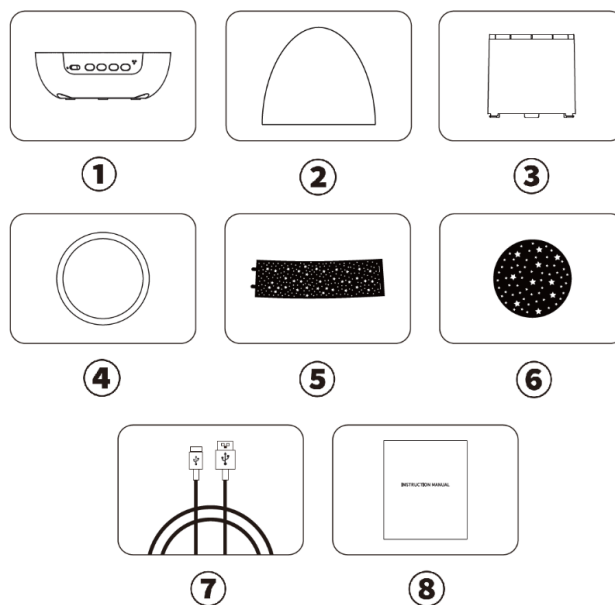
Batterikapacitet: 1200 mAh

Indgangsspænding: 5V = 1A

Nominel effekt: 5W MAX (3 × 1W LED-moduler)

PAKKEINDHOLD

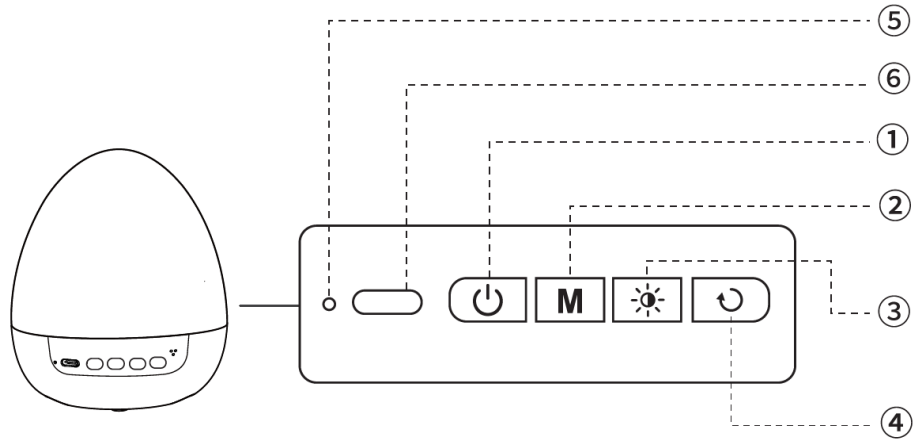
1. Projektorlampebase (1×)
2. Projektorlampeskærm (1×)
3. Gennemsigtig cylinder (1×)
4. Låg til gennemsigtig cylinder (1×)
5. Rektangulære projektionsfilm (6×)
6. Runde projektionsfilm (6×)
7. Type-C USB-opladningskabel (1×)
8. Brugervejledning (1×)



OVERSIGT OVER PRODUKTETS KNAPPER

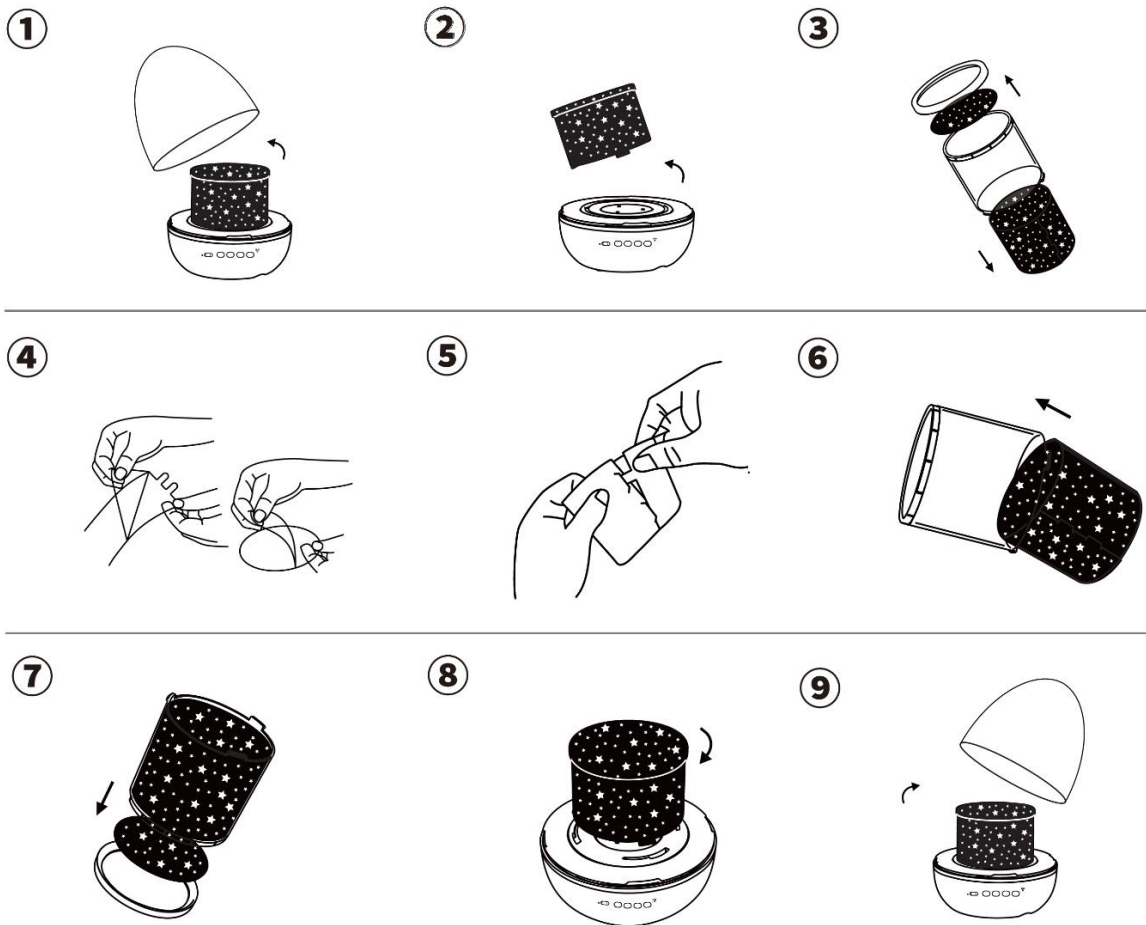
1. ON/OFF-knap
2. Bluetooth-knap

3. Knap til skift af lysfarve
4. Rotationsknap
5. Opladningsindikator
6. Type-C-opladningsport



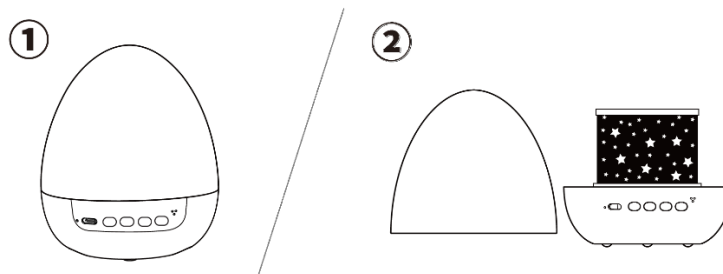
BRUGSANVISNING

Fremgangsmåde til udskiftning af projektfilm



1. Fjern projektorlampeskærmen ved at dreje den mod uret.
 2. Fjern den gennemsigtige cylinder i midten af produktet ved at dreje den mod uret.
 3. Åbn cylinderens gennemsigtige låg. Fjern derefter den rektangulære projektfilm inde i cylinderen og den runde projektfilm inde i låget.
 4. Fjern beskyttelsesfilmen fra de nye runde og rektangulære projektfilm.
 5. Rul den rektangulære film i form og fastgør den korrekt.
 6. Sæt den sammenrullede rektangulære film ind i den gennemsigtige cylinder.
 7. Placer den nye runde projektfilm i det gennemsigtige låg, og luk derefter låget på cylinderen.
 8. Sæt den gennemsigtige cylinder tilbage i produktets base, og fastgør den ved at dreje med uret.
 9. Sæt projektorlampeskærmen på igen, og fastgør den ved at dreje med uret.
-

Skift mellem natlampefunktion og projektfunktion



1. Natlampefunktion: Tænd enheden, så mønsteret projiceres på lampeskærmen og skaber en blød natlyseffekt.
 2. Projektfunktion: Tænd enheden, og fjern lampeskærmen. Projektoren vil vise projektionen på loftet eller væggen.
-

KNAPVEJLEDNING

1. ON/OFF-knap: Tryk kort for at tænde eller slukke produktet.
2. Bluetooth-knap: Tryk kort for at tænde eller slukke Bluetooth, ledsaget af en lydprompt. Efter aktivering vil en stemmemeddelelse annoncere "Bluetooth Mode". Brug din mobiltelefon til at søge efter Bluetooth-enheden med navnet "WH-E03", og opret forbindelse.
3. Knap til skift af lystilstand: Tryk kort på denne knap for at skifte mellem lystilstandene i følgende rækkefølge (i alt 6 tilstande):
 - Ét tryk: kun gult lys
 - To tryk: kun hvidt lys
 - Tre tryk: kun blå lys
 - Fire tryk: skiftende tofarvet belysning
 - Fem tryk: gult, hvidt og blå lys tændt samtidigt
 - Seks tryk: automatisk gennemløb af alle lystilstande
 - Syv tryk: sluk lyset

4. Rotationsknap: Tryk kort for at starte eller stoppe rotationen af projektionen.
-

OPLADNINGSVEJLEDNING

1. Oplad produktet helt før første brug.
2. Produktet må ikke skilles ad, knuses, klemmes eller udsættes for ild. Hvis der opstår kraftig hævelse eller overophedning, skal brugen straks ophøre. Placer ikke produktet i et miljø med høj temperatur.
3. Tilslut produktet til en passende strømkilde (5V/1A-adapter, powerbank eller bærbar computer) for opladning.
4. Opladningstiden afhænger af den anvendte strømkilde.

Opladningsindikator:

- Rødt lys: Oplader
 - Grønt lys: Fuldt opladet
-

VIGTIGE SIKKERHEDSFORANSTALTNINGER

1. Produktet må ikke skilles ad, knuses eller beskadiges.
 2. Brug ikke produktet i fugtige eller højtempererede omgivelser.
 3. Lyskilden i dette produkt kan ikke udskiftes. Når den når slutningen af sin levetid, skal hele produktet udskiftes.
 4. Afbryd strømmen, når produktet ikke bruges i længere tid. Det anbefales at oplade produktet hver 30. dag for at opretholde batteriets ydeevne og forhindre reduceret levetid.
 5. Under normal brug må produktet ikke placeres på en overflade, der hælder mere end 6°.
 6. Brug kun certificerede strømadaptere.
 7. Børn under 14 år bør bruge dette produkt under opsyn af en voksen.
-

INSTRUKTIONER FOR GENBRUG OG BORTSKAFFELSE:



Denne mærkning betyder, at produktet ikke må bortskaffes sammen med almindeligt husholdningsaffald i hele EU. For at forhindre potentiel skade på miljøet eller menneskers sundhed som følge af ukontrolleret affaldsbortskaffelse skal produktet genbruges på ansvarlig vis for at fremme bæredygtig anvendelse af materialer. Hvis du ønsker at returnere en brugt enhed, skal du benytte indsamlings- og afleveringssystemet eller kontakte den forhandler, hvor du har købt produktet. Forhandleren kan modtage produktet med henblik på miljømæssigt forsvarlig genbrug.



En erklæring fra producenten om, at produktet overholder kravene i de gældende EU-direktiver.