

CZ: DINODREAM – UŽIVATELSKÝ MANUÁL

SPECIFIKACE PRODUKTU

Název produktu: Projektor nočního světla ve tvaru dinosauřího vejce 2.0

Model produktu: WH-E27

Rozměry produktu: 11.8 × 11.8 × 13.8 cm

Specifikace: Typ Bluetooth

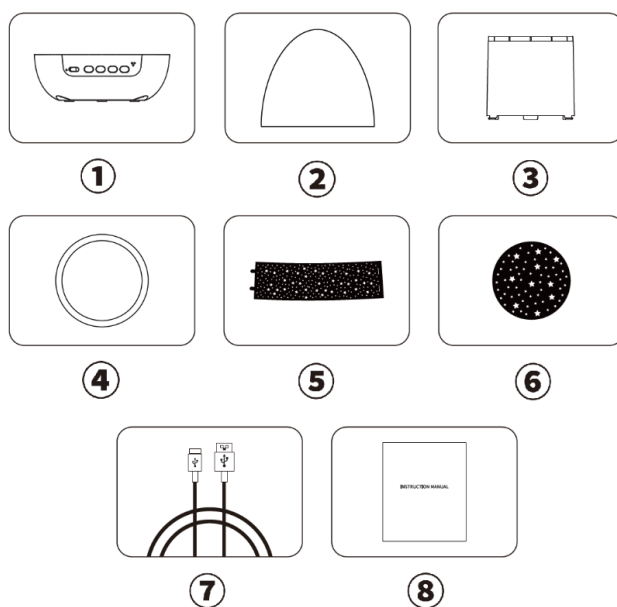
Kapacita baterie: 1200 mAh

Vstupní napětí: 5V = 1A

Jmenovitý výkon: 5W MAX (3 × 1W LED moduly)

OBSAH BALENÍ

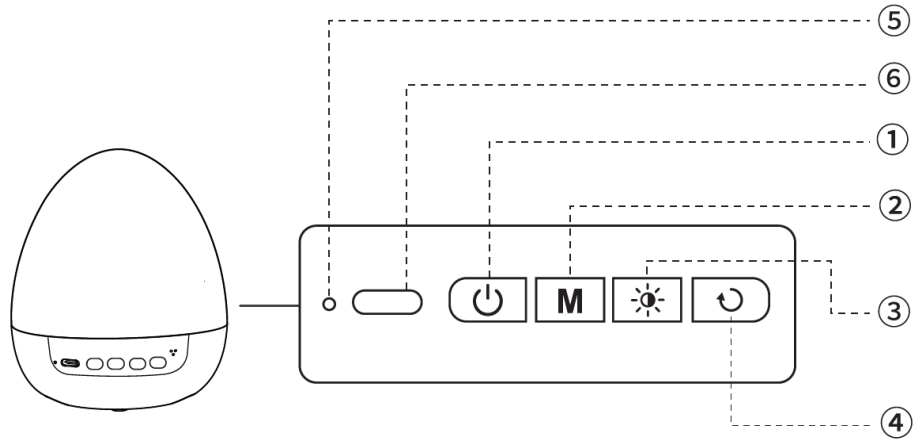
1. Základna projektorové lampy (1×)
2. Stínidlo projektoru (1×)
3. Průhledný válec (1×)
4. Víčko průhledného válce (1×)
5. Obdélníkové projekční fólie (6×)
6. Kulaté projekční fólie (6×)
7. Nabíjecí kabel USB Type-C (1×)
8. Uživatelský manuál (1×)



PŘEHLED TLAČÍTEK PRODUKTU

1. Tlačítko ON/OFF
2. Tlačítko Bluetooth

3. Tlačítko pro změnu barvy světla
4. Tlačítko rotace
5. Indikátor nabíjení
6. Nabíjecí port Type-C



NÁVOD K POUŽITÍ

Postup výměny projekčních fólií

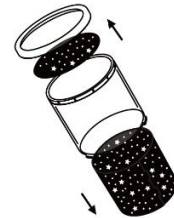
①



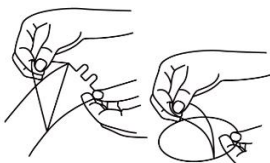
②



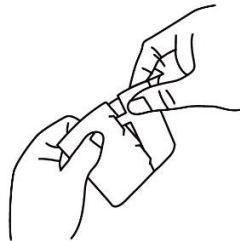
③



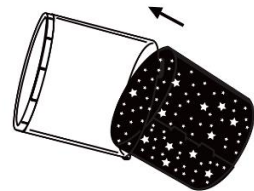
④



⑤



⑥



⑦



⑧

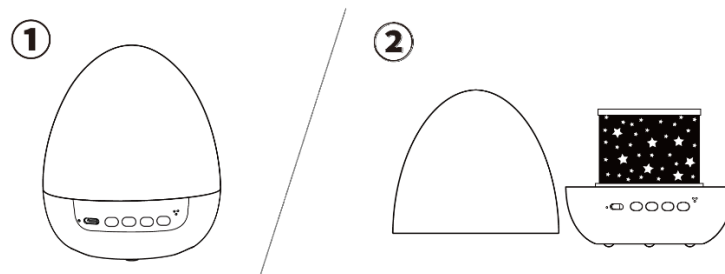


⑨



1. Sejměte stínidlo projektoru otočením proti směru hodinových ručiček.
2. Vyměňte průhledný válec uprostřed produktu otočením proti směru hodinových ručiček.
3. Otevřete průhledné víčko válce. Poté vyjměte obdélníkovou projekční fólii uvnitř válce a kulatou projekční fólii uvnitř víčka.
4. Odstraňte ochrannou fólii z nových kulatých a obdélníkových projekčních fólií.
5. Srolujte obdélníkovou fólii do správného tvaru a řádně ji upevněte.
6. Vložte srolovanou obdélníkovou fólii do průhledného válce.
7. Umístěte novou kulatou projekční fólii do průhledného víčka a poté víčko uzavřete na válci.
8. Vložte průhledný válec zpět do základny produktu a upevněte jej otočením po směru hodinových ručiček.
9. Znovu nasadte stínidlo projektoru a upevněte jej otočením po směru hodinových ručiček.

Přepínání mezi režimem nočního světla a projekčním režimem



1. Režim nočního světla: Zapněte zařízení, aby se vzor promítal na stínidlo a vytvořil jemný efekt nočního světla.
2. Projekční režim: Zapněte zařízení a sejměte stínidlo. Projektor bude promítat obraz na strop nebo stěnu.

NÁVOD K TLAČÍTKŮM

1. Tlačítko ON/OFF: Krátkým stisknutím produkt zapnete nebo vypnete.
2. Tlačítko Bluetooth: Krátkým stisknutím zapnete nebo vypnete Bluetooth, doprovázené zvukovým signálem. Po aktivaci Bluetooth zazní hlasová zpráva „Bluetooth Mode“. Na mobilním telefonu vyhledejte Bluetooth zařízení s názvem „WH-E03“ a připojte se.
3. Tlačítko přepínání světelného režimu: Krátkým stisknutím tohoto tlačítka přepínáte mezi režimy osvětlení v následujícím pořadí (celkem 6 režimů):
 - Jedno stisknutí: pouze žluté světlo
 - Dvě stisknutí: pouze bílé světlo
 - Tři stisknutí: pouze modré světlo
 - Čtyři stisknutí: střídavé dvoubarevné osvětlení
 - Pět stisknutí: žluté, bílé a modré světlo současně
 - Šest stisknutí: automatické cyklování všemi režimy osvětlení
 - Sedm stisknutí: vypnutí světla
4. Tlačítko rotace: Krátkým stisknutím spustíte nebo zastavíte rotaci projekce.

NÁVOD K NABÍJENÍ

1. Před prvním použitím produkt plně nabijte.
2. Produkt nerozebírejte, nedrťte, nemačkejte ani nevystavujte ohni. Pokud dojde k silnému nafouknutí nebo přehřátí, okamžitě přestaňte produkt používat. Neumisťujte produkt do prostředí s vysokou teplotou.
3. Připojte produkt k vhodnému zdroji napájení (adaptér 5V/1A, powerbanka nebo notebook) pro nabíjení.
4. Doba nabíjení závisí na použitém zdroji napájení.

Indikátor nabíjení:

- Červené světlo: Nabíjení
- Zelené světlo: Plně nabito

DŮLEŽITÁ BEZPEČNOSTNÍ OPATŘENÍ

1. Produkt nerozebírejte, nedrťte ani nepoškozujte.
2. Nepoužívejte produkt ve vlhkém nebo vysokoteplotním prostředí.
3. Světelný zdroj tohoto produktu není vyměnitelný. Jakmile dosáhne konce své životnosti, musí být vyměněn celý produkt.
4. Pokud produkt delší dobu nepoužíváte, odpojte jej od napájení. Doporučuje se produkt nabíjet každých 30 dní, aby byl zachován výkon baterie a zabránilo se zkrácení její životnosti.
5. Během běžného používání nepokládejte produkt na povrch nakloněný o více než 6°.
6. Používejte pouze certifikované napájecí adaptéry.
7. Děti mladší 14 let by měly tento produkt používat pod dohledem dospělé osoby.

NÁVODY K RECYKLACI A ODSTRANĚNÍ:



Toto označení znamená, že výrobek nesmí být vyhozen jako běžný domácí odpad po celé EU. Abyste předešli možným škodám na životním prostředí nebo lidskému zdraví z nekontrolované likvidace odpadu. Recyklujte odpovědně k podpoře udržitelného využívání materiálních zdrojů. Chcete-li vrátit použitý zařízení, použijte systém odběru a sběru, nebo kontaktujte prodejce, od kterého jste produkt zakoupili. Prodejce může přijmout výrobek k ekologicky bezpečnému recyklování.



Prohlášení výrobce, že výrobek splňuje požadavky příslušných směrnic EU.