

# AT: DINODREAM – BENUTZERHANDBUCH

---

## PRODUKTSPEZIFIKATIONEN

**Produktname:** Dinosaurier-Ei Nachtlicht-Projektor 2.0

**Produktmodell:** WH-E27

**Produktgröße:** 11.8 × 11.8 × 13.8 cm

**Spezifikation:** Bluetooth-Typ

**Batteriekapazität:** 1200 mAh

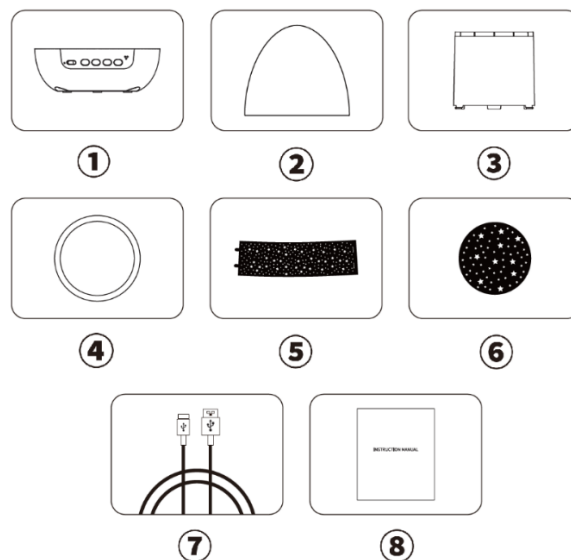
**Eingangsspannung:** 5V = 1A

**Nennleistung:** 5W MAX (3 × 1W LED-Module)

---

## LIEFERUMFANG

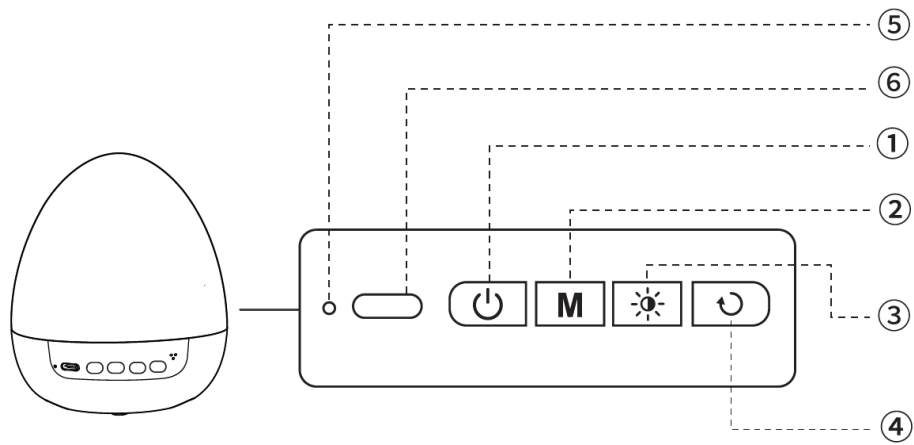
1. Projektor-Lampenbasis (1×)
2. Projektor-Lampenschirm (1×)
3. Transparenter Zylinder (1×)
4. Deckel des transparenten Zylinders (1×)
5. Rechteckige Projektionsfolien (6×)
6. Runde Projektionsfolien (6×)
7. Type-C USB-Ladekabel (1×)
8. Benutzerhandbuch (1×)



## ÜBERSICHT DER PRODUKTTASTEN

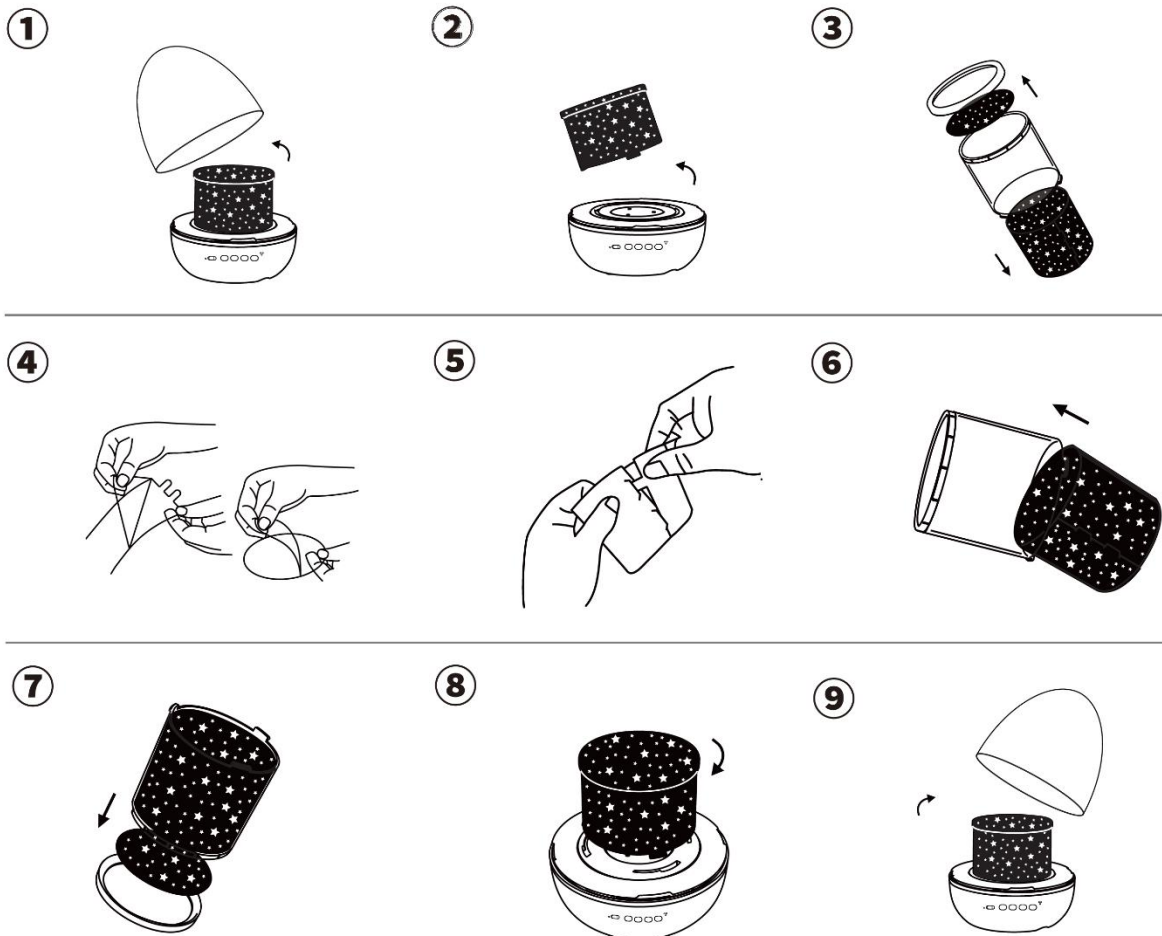
1. ON/OFF-Taste
2. Bluetooth-Taste
3. Taste zum Wechseln der Lichtfarbe

- 4. Rotationstaste
- 5. Ladeanzeige
- 6. Type-C-Ladeanschluss



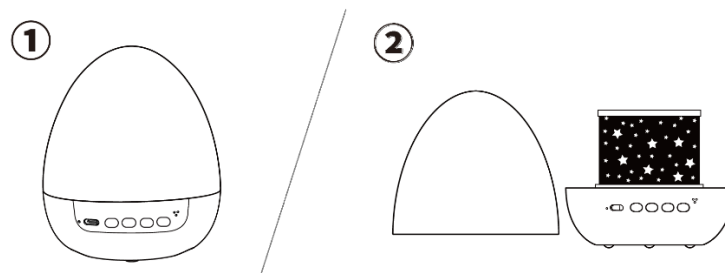
### BEDIENUNGSANLEITUNG

Vorgehensweise zum Wechseln der Projektionsfolien



1. Entfernen Sie den Lampenschirm des Projektors, indem Sie ihn gegen den Uhrzeigersinn drehen.
2. Entfernen Sie den transparenten Zylinder in der Mitte des Produkts, indem Sie ihn gegen den Uhrzeigersinn drehen.
3. Öffnen Sie den transparenten Deckel des Zylinders. Entfernen Sie dann die rechteckige Projektionsfolie im Zylinder und die runde Projektionsfolie im Deckel.
4. Entfernen Sie die Schutzfolie von den neuen runden und rechteckigen Projektionsfolien.
5. Rollen Sie die rechteckige Folie in Form und fixieren Sie sie ordnungsgemäß.
6. Setzen Sie die gerollte rechteckige Folie in den transparenten Zylinder ein.
7. Legen Sie die neue runde Projektionsfolie in den transparenten Deckel und schließen Sie den Deckel anschließend auf den Zylinder.
8. Setzen Sie den transparenten Zylinder wieder in die Basis des Produkts ein und befestigen Sie ihn durch Drehen im Uhrzeigersinn.
9. Bringen Sie den Lampenschirm des Projektors wieder an und befestigen Sie ihn durch Drehen im Uhrzeigersinn.

### Wechsel zwischen Nachtlichtmodus und Projektionsmodus



1. **Nachtlichtmodus:** Schalten Sie das Gerät ein, damit das Muster auf den Lampenschirm projiziert wird und ein sanfter Nachtlichteffekt entsteht.
2. **Projektionsmodus:** Schalten Sie das Gerät ein und entfernen Sie den Lampenschirm. Der Projektor zeigt die Projektion an der Decke oder Wand an.

### TASTENFUNKTIONEN

1. **ON/OFF-Taste:** Kurz drücken, um das Produkt ein- oder auszuschalten.
2. **Bluetooth-Taste:** Kurz drücken, um Bluetooth ein- oder auszuschalten, begleitet von einem Signalton. Nach der Aktivierung wird eine Sprachansage „Bluetooth Mode“ ausgegeben. Suchen Sie auf Ihrem Mobiltelefon nach dem Bluetooth-Gerät mit dem Namen „WH-E03“ und verbinden Sie es.
3. **Taste zum Wechseln des Lichtmodus:** Kurz drücken, um zwischen den Lichtmodi in folgender Reihenfolge zu wechseln (insgesamt 6 Modi):
  - Einmal drücken: nur gelbes Licht
  - Zweimal drücken: nur weißes Licht
  - Dreimal drücken: nur blaues Licht
  - Viermal drücken: wechselnde Zweifarbenbeleuchtung
  - Fünfmal drücken: gelbes, weißes und blaues Licht gleichzeitig

- Sechsmal drücken: automatischer Wechsel durch alle Lichtmodi
  - Siebenmal drücken: Licht ausschalten
4. **Rotationstaste:** Kurz drücken, um die Rotation der Projektion zu starten oder zu stoppen.

---

## LADEANLEITUNG

1. Laden Sie das Produkt vor der ersten Verwendung vollständig auf.
2. Zerlegen, quetschen oder beschädigen Sie das Produkt nicht und setzen Sie es keinem Feuer aus. Bei starker Aufblähung oder Überhitzung die Verwendung sofort einstellen. Setzen Sie das Produkt keiner hohen Temperatur aus.
3. Schließen Sie das Produkt zum Laden an eine geeignete Stromquelle an (5V/1A-Adapter, Powerbank oder Laptop).
4. Die Ladezeit hängt von der verwendeten Stromquelle ab.

Ladeanzeige:

- Rotes Licht: Ladevorgang
- Grünes Licht: Vollständig geladen

---

## WICHTIGE SICHERHEITSHINWEISE

1. Zerlegen, quetschen oder beschädigen Sie das Produkt nicht.
2. Verwenden Sie das Produkt nicht in feuchten oder sehr heißen Umgebungen.
3. Die Lichtquelle dieses Produkts ist nicht austauschbar. Wenn sie das Ende ihrer Lebensdauer erreicht, muss das gesamte Produkt ersetzt werden.
4. Trennen Sie die Stromversorgung, wenn das Produkt längere Zeit nicht verwendet wird. Es wird empfohlen, das Produkt alle 30 Tage aufzuladen, um die Batterieleistung zu erhalten und eine verkürzte Lebensdauer zu vermeiden.
5. Stellen Sie das Produkt während des normalen Gebrauchs nicht auf eine Oberfläche mit mehr als 6° Neigung.
6. Verwenden Sie nur zertifizierte Netzadapter.
7. Kinder unter 14 Jahren sollten dieses Produkt unter Aufsicht von Erwachsenen verwenden.

---

## ANLEITUNGEN ZUR RECYCLING UND ENTSORGUNG:



Dieses Label bedeutet, dass das Produkt nicht wie üblicher Haushaltsmüll in der gesamten EU entsorgt werden darf. Um mögliche Schäden an der Umwelt oder der menschlichen Gesundheit durch unkontrollierte Abfallentsorgung zu verhindern. Recyceln Sie verantwortungsbewusst, um die nachhaltige Nutzung von Materialressourcen zu fördern. Wenn Sie ein gebrauchtes Gerät zurückgeben möchten, verwenden Sie das Abgabesystem oder wenden Sie sich an den Händler, bei dem Sie das Produkt gekauft haben. Der Händler kann das Produkt umweltfreundlich recyceln.



Eine Erklärung des Herstellers, dass das Produkt den Anforderungen der geltenden EU-Richtlinien entspricht.