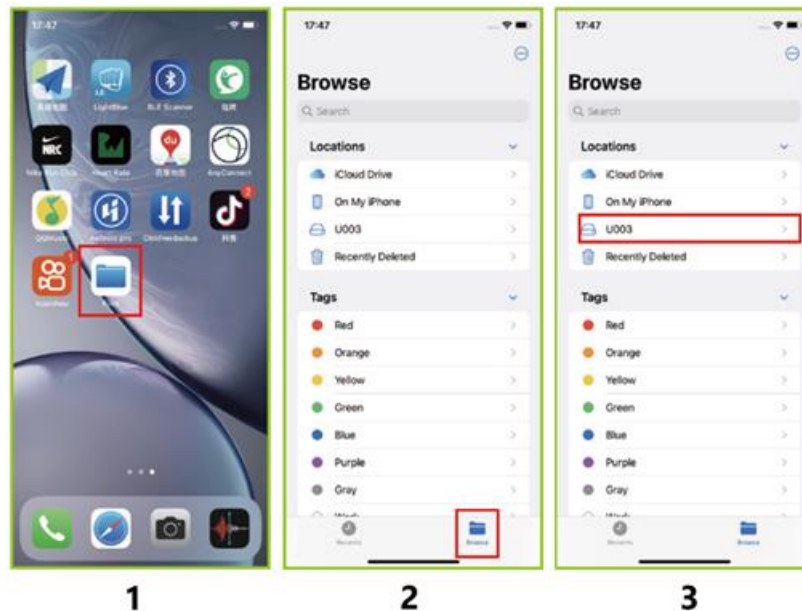


## SI: DATKOPRO - UPORABNIŠKI PRIROČNIK

### PREVERJANJE, ALI JE BLISKOVNI POGON USB PREPOZNAN

Če želite preveriti, ali naprava prepozna pomnilnik USB:

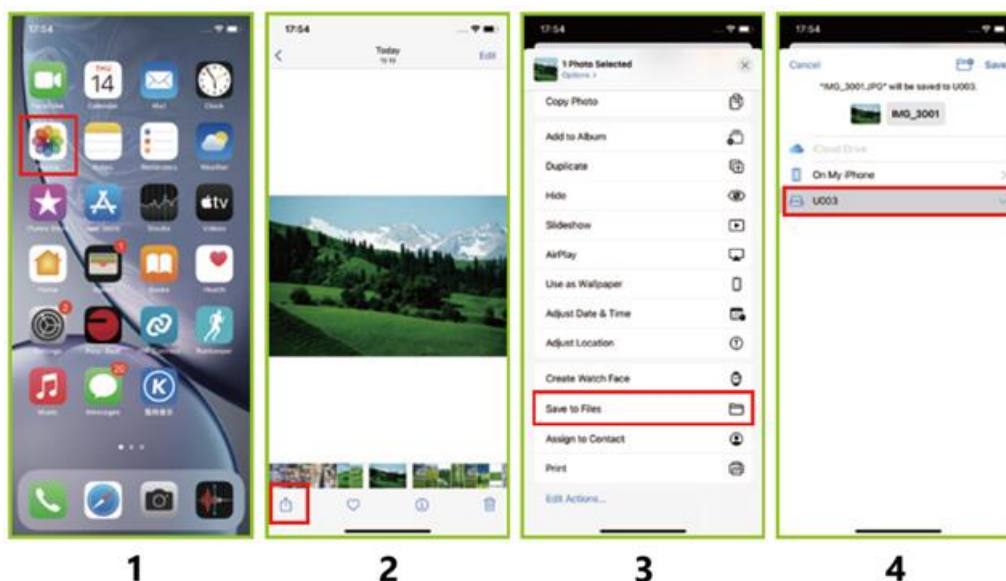


1. Na namizju naprave poiščite in odprite aplikacijo "Datoteka".
2. V spodnjem desnem kotu vmesnika kliknite "Brskanje".
3. V razdelku "Moj iPhone" poiščite pomnilniški pogon (npr. "U003").

**Opomba:** Ime bliskovnega pogona se lahko razlikuje glede na napravo.

### PRENAŠANJE FOTOGRAFIJ IN VIDEOPOSNETKOV NA BLISKOVNI POGON

Če želite izvoziti fotografije ali videoposnetke iz naprave na bliskovni pogon:



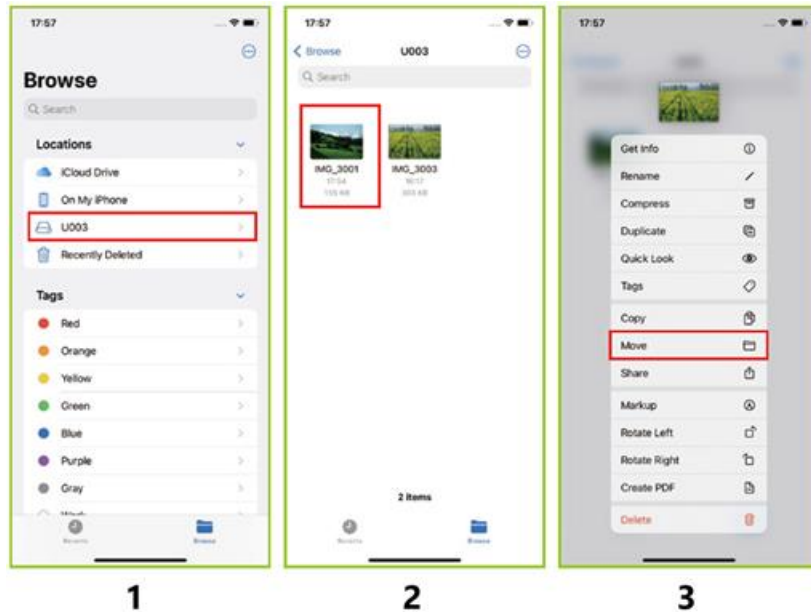
1. Odprite aplikacijo Fotografije in izberite slike ali videoposnetke, ki jih želite prenesti.
2. Tapnite ikono puščice v spodnjem levem kotu.

3. Izberite "Save to Files" (Shrani v datoteke), nato pa kot ciljno mesto izberite bliskovni pogon.
4. Shranite datoteke.

Po končanem prenosu bodo izbrane fotografije ali videoposnetki shranjeni na zunanji bliskovni pogon.

### UVAŽANJE DATOTEK IZ BLISKOVNEGA POGONA V NAPRAVO

Če želite prenesti datoteke iz bliskovnega pogona v napravo:



1. Odprite zavihek "Brskanje" in pojdite do bliskovnega pogona (npr. "U003").
2. Dolgo pritisnite datoteko, ki jo želite uvoziti.
3. Ko se prikaže vmesnik z možnostmi, izberite "Premakni".



4. Kot cilj izberite "Na mojem iPhonu".
5. V zgornjem desnem kotu tapnite "Kopiraj".
6. Datoteka je uspešno uvožena

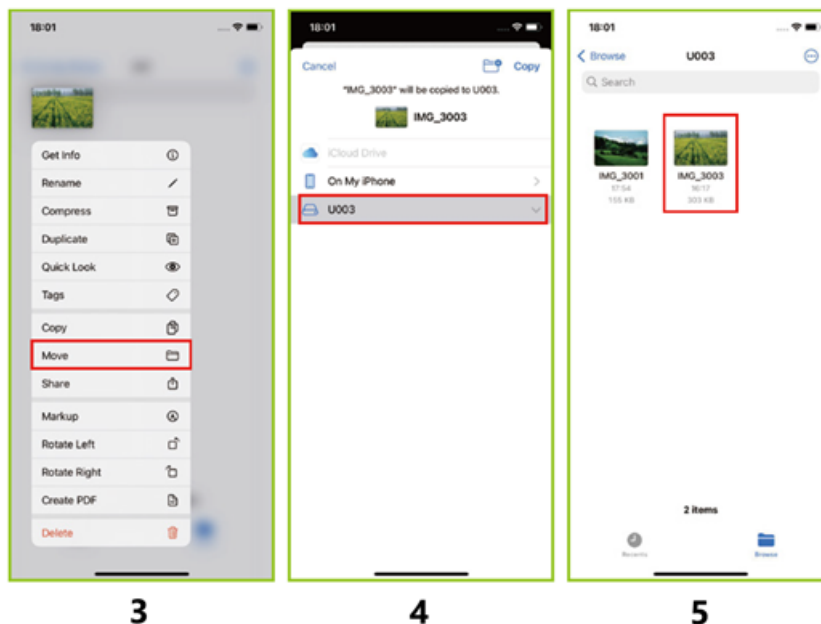
Ko je operacija končana, bodo datoteke uvožene v vašo napravo.

## IZVAŽANJE DATOTEK IZ NAPRAVE NA BLISKOVNI DISK

Če želite prenesti datoteke iz naprave na bliskovni pogon:



1. V zavihku Brskanje odprite "Moj iPhone".
2. Izberite datoteko, ki jo želite izvoziti.



3. Dolgo pritisnite datoteko, da se prikaže vmesnik z možnostmi.
4. Izberite "Copy" (Kopiraj) in kot ciljno mesto izberite bliskovni pogon.
5. Datoteko shranite na pomnilnik flash.

Po končanem postopku bodo datoteke uspešno izvožene.

## UPORABA NAPRAV ANDROID Z VRATI MICRO/TYPE-C

Če želite bliskovni pogon uporabljati z napravo Android:

1. Prepričajte se, da vaš telefon Android podpira funkcijo OTG (On-The-Go).
2. Povežite bliskovni pogon s telefonom; priključite ga na način "plug-and-play".

**Nasvet:** Če niste prepričani, kako omogočiti OTG v telefonu, poiščite navodila za svoj model v Googlu ali Baidu. (Metode se lahko razlikujejo glede na telefon.)

## NAVODILA ZA RECIKLIRANJE IN ODLAGANJE:



Ta oznaka pomeni, da izdelka ni dovoljeno odvreči med gospodinjske odpadke po vsej EU. Da bi preprečili potencialno škodo okolju ali človeškemu zdravju zaradi nekontroliranega odlaganja odpadkov. Reciklirajte odgovorno za spodbujanje trajnostne rabe materialnih virov. Če želite vrniti uporabljen izdelek, uporabite sistem za oddajo in zbiranje, ali pa stopite v stik z trgovcem, pri katerem ste izdelek kupili. Trgovina lahko sprejme izdelek za okolju prijazno recikliranje.



Izjava proizvajalca, da izdelek izpolnjuje zahteve ustreznih direktiv EU.