

FR: DATAFLEX – MANUEL D'UTILISATION

Configuration de l'application iOS

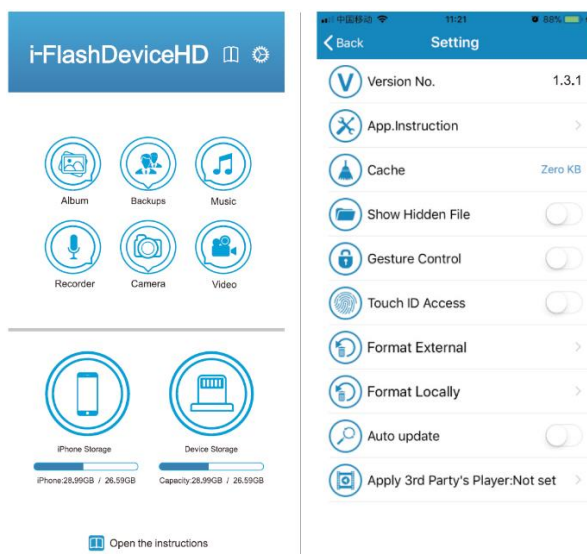
Téléchargez l'application depuis l'App Store en recherchant « i-FlashDeviceHD » ou en scannant le code QR fourni.



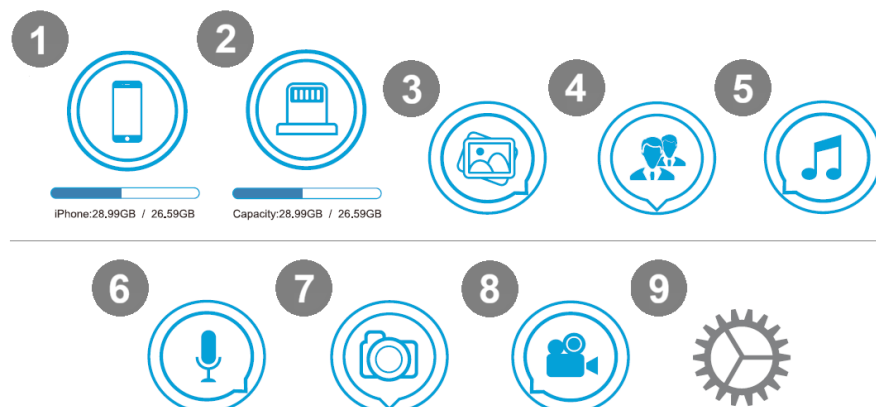
1. Ouvrez l'App Store sur votre iPhone ou iPad.
2. Recherchez « i-FlashDeviceHD » et téléchargez l'application.
3. Une fois le téléchargement terminé, insérez la clé USB DATAFLEX. L'appareil est maintenant prêt à être utilisé.
4. Ouvrez l'application pour accéder à l'interface principale des fonctions.



Interface de l'application



Guide de l'utilisateur i-FlashDeviceHD



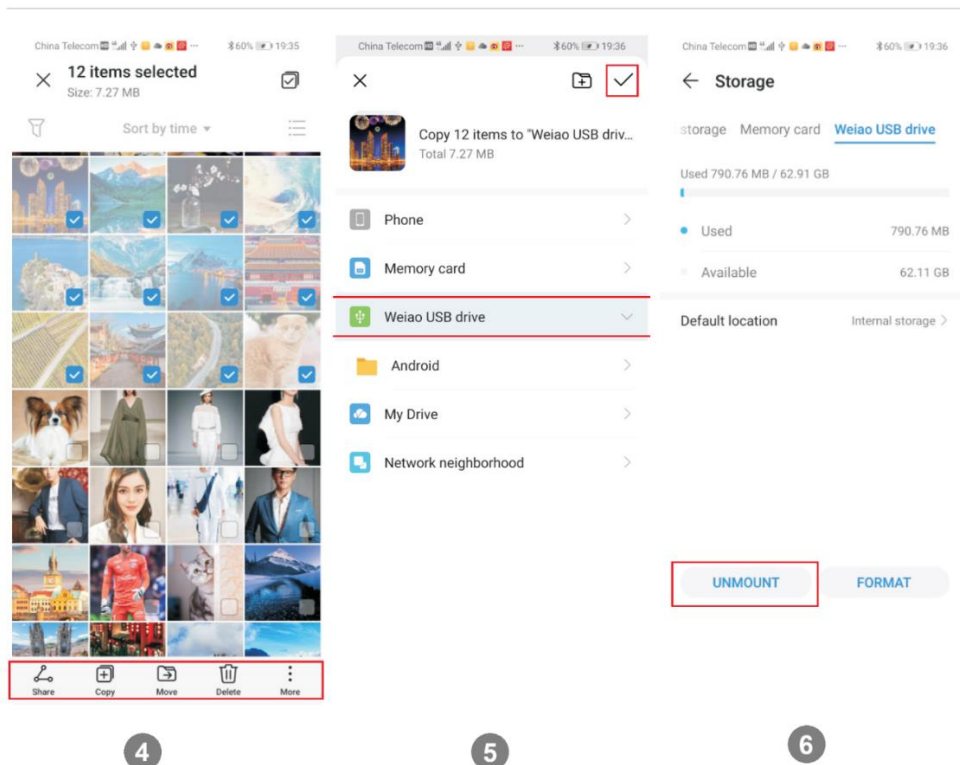
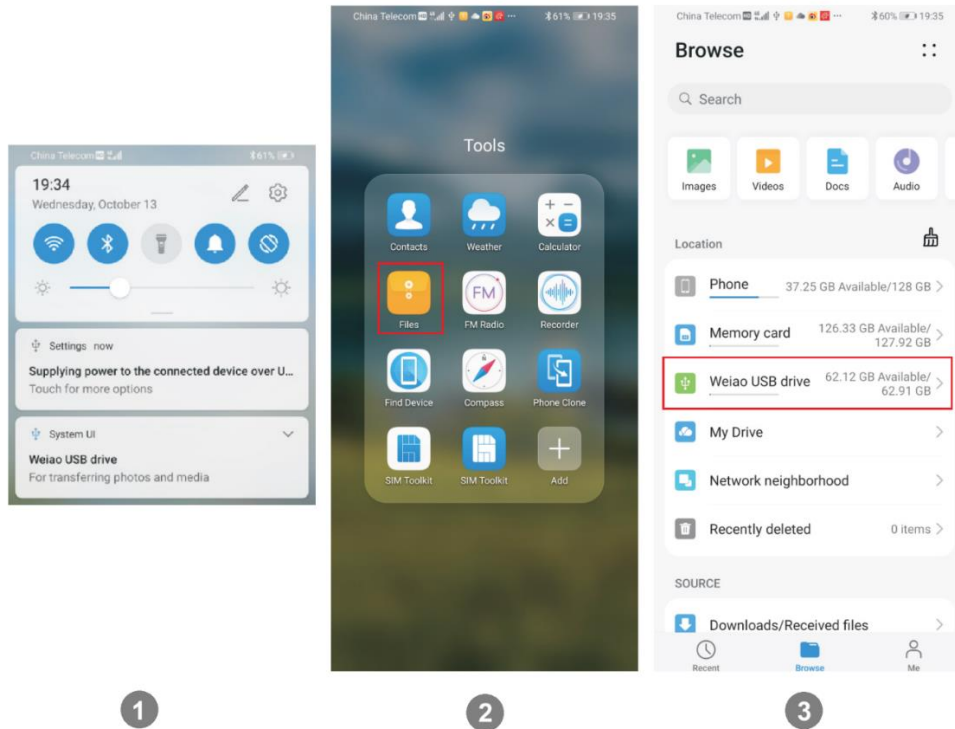
1. **Stockage de l'iPhone** : Affiche la capacité totale de stockage de l'appareil Apple ainsi que l'espace disponible restant. Touchez l'icône pour afficher les fichiers locaux sur l'iPhone ou l'iPad.
2. **Stockage de la clé USB** : Affiche la capacité totale de la clé USB ainsi que l'espace disponible restant. Touchez l'icône pour afficher les fichiers stockés sur la clé USB.
3. **Album** : Touchez l'icône pour accéder aux albums photo de l'appareil Apple. Sélectionnez les photos ou vidéos à copier, puis terminez l'opération « Copier vers la clé USB » afin de sauvegarder les photos et vidéos.
4. **Sauvegardes** : Touchez l'icône pour sauvegarder ou restaurer les contacts du téléphone.
5. **Musique** : Touchez l'icône pour ouvrir le lecteur de musique iPod de l'appareil Apple et gérer les fichiers musicaux.
6. **Enregistreur** : Touchez l'icône pour enregistrer de l'audio et sauvegarder les enregistrements directement sur la clé USB.
7. **Appareil photo** : Touchez l'icône pour prendre des photos avec l'appareil photo et les enregistrer directement sur la clé USB.
8. **Vidéo** : Touchez l'icône pour enregistrer des vidéos et les sauvegarder directement sur la clé USB.
9. **Paramètres** : Touchez l'icône Paramètres pour afficher la version actuelle de l'application et gérer des fonctions telles que le chiffrement, le formatage, les paramètres de résolution vidéo et d'autres fonctions.

Guide de l'utilisateur pour appareils Android

Avertissement : Les captures d'écran utilisées dans ce guide sont basées sur l'appareil Huawei 8 Plus. Les écrans réels peuvent varier selon le modèle du téléphone et la version d'Android.

1. Insérez la clé USB dans le téléphone mobile. Le téléphone affichera « USB Drive ». Touchez cette option pour afficher et ouvrir directement la clé USB.
(Remarque : pour les appareils OPPO, Vivo, OnePlus et certains autres, l'OTG doit être activé dans les paramètres du téléphone avant utilisation.)
2. Touchez « USB Drive » pour afficher et gérer les fichiers stockés sur la clé USB.
3. Vous pouvez également toucher « Manage Files » pour ouvrir le gestionnaire de fichiers du téléphone.

- Appuyez longuement sur un fichier pour le sélectionner, puis choisissez des actions telles que copier, couper, supprimer ou partager.
- Pour transférer des photos, des vidéos ou d'autres fichiers du téléphone vers la clé USB, sélectionnez un fichier local dans le gestionnaire de fichiers, appuyez longuement dessus et choisissez Copier ou Couper, puis déplacez-le vers la clé USB.
- Lorsque vous avez terminé d'utiliser la clé USB, allez dans Paramètres > USB Drive et sélectionnez Déconnecter afin de retirer l'appareil en toute sécurité.



INSTRUCTIONS POUR LE RECYCLAGE ET LA MISE AU REBUT :



Ce label signifie que le produit ne peut pas être éliminé avec les autres déchets ménagers dans l'UE. Afin d'éviter tout dommage potentiel à l'environnement ou à la santé humaine dû à une élimination incontrôlée des déchets, il convient de recycler le produit de manière responsable afin de promouvoir le développement durable. Recyclez de manière responsable afin de promouvoir l'utilisation durable des ressources matérielles. Si vous souhaitez retourner un appareil usagé, utilisez le système de dépôt et de collecte ou contactez le détaillant chez qui vous avez acheté le produit. Le détaillant peut accepter le produit en vue d'un recyclage respectueux de l'environnement.



Une déclaration du fabricant attestant que le produit est conforme aux exigences des directives européennes applicables.