

AT: DATAFLEX – BENUTZERHANDBUCH

Einrichtung der iOS-App

Laden Sie die App aus dem App Store herunter, indem Sie nach „i-FlashDeviceHD“ suchen oder den bereitgestellten QR-Code scannen.



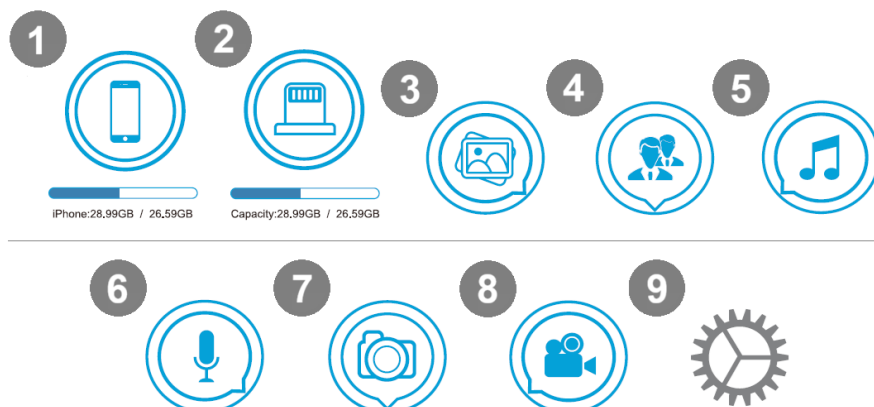
1. Öffnen Sie den App Store auf Ihrem iPhone oder iPad.
2. Suchen Sie nach „i-FlashDeviceHD“ und laden Sie die App herunter.
3. Nach Abschluss des Downloads stecken Sie das DATAFLEX-USB-Laufwerk ein. Das Gerät ist nun einsatzbereit.
4. Öffnen Sie die App, um auf die Hauptfunktionsoberfläche zuzugreifen.



App-Oberfläche



i-FlashDeviceHD Benutzerhandbuch



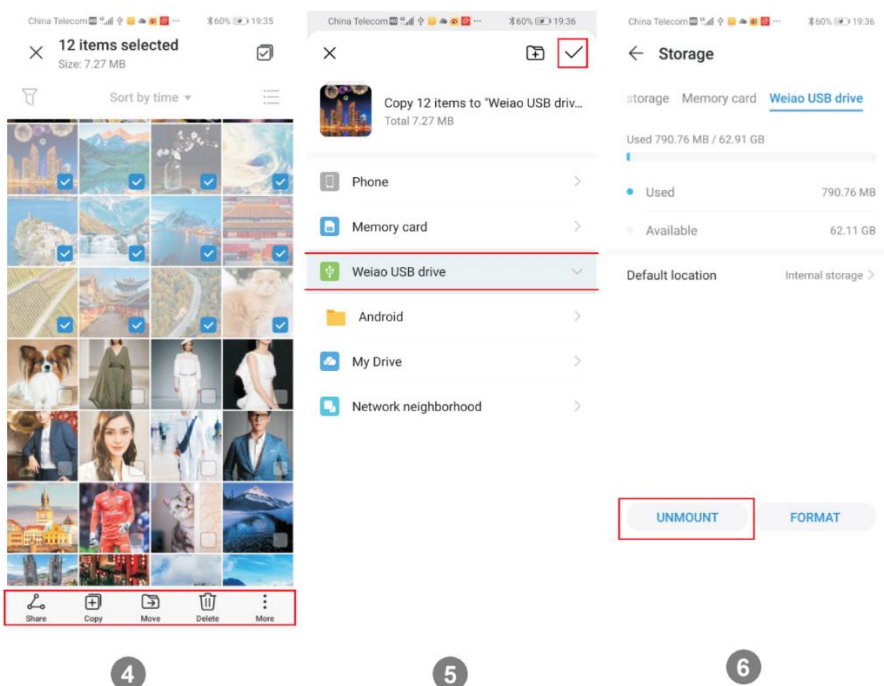
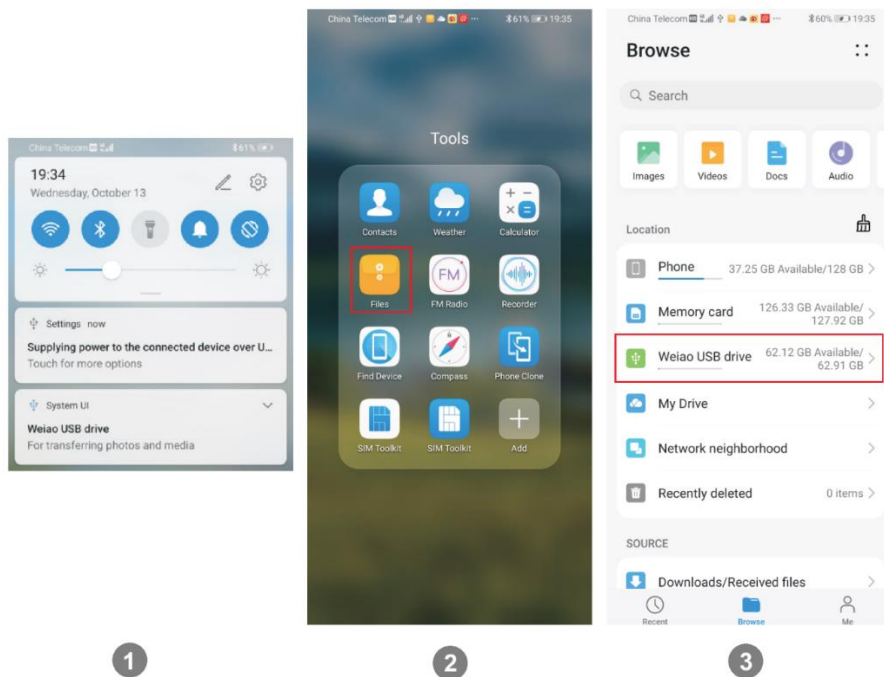
1. **iPhone-Speicher:** Zeigt die gesamte Speicherkapazität des Apple-Geräts sowie den verbleibenden verfügbaren Speicherplatz an. Tippen Sie auf das Symbol, um lokale Dateien auf dem iPhone oder iPad anzuzeigen.
2. **USB-Laufwerksspeicher:** Zeigt die Gesamtkapazität des USB-Laufwerks sowie den verbleibenden verfügbaren Speicherplatz an. Tippen Sie auf das Symbol, um die auf dem USB-Laufwerk gespeicherten Dateien anzuzeigen.
3. **Album:** Tippen Sie auf das Symbol, um auf die Fotoalben des Apple-Geräts zuzugreifen. Wählen Sie die Fotos oder Videos aus, die Sie kopieren möchten, und schließen Sie anschließend den Vorgang „Auf USB-Laufwerk kopieren“ ab, um Fotos und Videos zu sichern.
4. **Sicherungen:** Tippen Sie auf das Symbol, um Telefonkontakte zu sichern oder wiederherzustellen.
5. **Musik:** Tippen Sie auf das Symbol, um den iPod-Musikplayer des Apple-Geräts zu öffnen und Musikdateien zu verwalten.
6. **Recorder:** Tippen Sie auf das Symbol, um Audioaufnahmen zu erstellen und diese direkt auf dem USB-Laufwerk zu speichern.
7. **Kamera:** Tippen Sie auf das Symbol, um Fotos mit der Kamera aufzunehmen und diese direkt auf dem USB-Laufwerk zu speichern.
8. **Video:** Tippen Sie auf das Symbol, um Videos aufzunehmen und diese direkt auf dem USB-Laufwerk zu speichern.
9. **Einstellungen:** Tippen Sie auf das Symbol Einstellungen, um die aktuelle App-Version anzuzeigen und Funktionen wie Verschlüsselung, Formatierung, Videoauflösungseinstellungen und weitere Funktionen zu verwalten.

Benutzerhandbuch für Android-Geräte

Haftungsausschluss: Die in dieser Anleitung verwendeten Screenshots basieren auf dem Gerät Huawei 8 Plus. Die tatsächlichen Bildschirme können je nach Telefonmodell und Android-Version variieren.

1. Stecken Sie das USB-Laufwerk in das Mobiltelefon ein. Das Telefon zeigt „USB Drive“ an. Tippen Sie darauf, um das Laufwerk direkt anzuzeigen und zu öffnen. (Hinweis: Bei OPPO-, Vivo-, OnePlus- und einigen anderen Geräten muss OTG vor der Verwendung in den Telefoneinstellungen aktiviert werden.)

2. Tippen Sie auf „USB Drive“, um die auf dem USB-Laufwerk gespeicherten Dateien anzuzeigen und zu verwalten.
3. Alternativ tippen Sie auf „Manage Files“, um den Dateimanager des Telefons zu öffnen.
4. Halten Sie eine Datei gedrückt, um sie auszuwählen, und wählen Sie anschließend Aktionen wie Kopieren, Ausschneiden, Löschen oder Teilen.
5. Um Fotos, Videos oder andere Dateien vom Telefon auf das USB-Laufwerk zu übertragen, wählen Sie im Dateimanager eine lokale Datei aus, halten Sie sie gedrückt und wählen Sie Kopieren oder Ausschneiden, und verschieben Sie sie anschließend auf das USB-Laufwerk.
6. Wenn Sie die Verwendung des USB-Laufwerks beendet haben, gehen Sie zu Einstellungen > USB Drive und wählen Sie Trennen, um das Gerät sicher zu entfernen.



ANLEITUNGEN ZUR RECYCLING UND ENTSORGUNG:



Dieses Label bedeutet, dass das Produkt nicht wie üblicher Haushaltsmüll in der gesamten EU entsorgt werden darf. Um mögliche Schäden an der Umwelt oder der menschlichen Gesundheit durch unkontrollierte Abfallentsorgung zu verhindern. Recyceln Sie verantwortungsbewusst, um die nachhaltige Nutzung von Materialressourcen zu fördern. Wenn Sie ein gebrauchtes Gerät zurückgeben möchten, verwenden Sie das Abgabesystem oder wenden Sie sich an den Händler, bei dem Sie das Produkt gekauft haben. Der Händler kann das Produkt umweltfreundlich recyceln.



Eine Erklärung des Herstellers, dass das Produkt den Anforderungen der geltenden EU-Richtlinien entspricht.