

Frilla

BEAUTY

UŽIVATELSKÁ PŘÍRUČKA

CURLCODE

Bezdrátová automatická kulma na vlasy



Tato příručka se zabývá bezpečnostními pokyny a návodem k obsluze. Před použitím výrobku si tuto příručku důkladně prostudujte.

Distributor: Země původu: HS plus, d.o.o. .

BALENÍ OBSAHUJE:

- 1 x Bezdrátová automatická kulma na vlasy
- 2 x sponka na vlasy
- 1 x hřeben na vlasy
- 1 x USB nabíjecí kabel
- 1 x úložné pouzdro
- 1 x návod k použití

SPECIFIKACE:

Jmenovité napětí: DC 5V

Výkon: 34 W

Kapacita baterie 5000 mAh, 3,7 V

Typ baterie: dobíjecí lithium-iontová baterie

Doba nabíjení: 3,5 - 4 hodiny

UPOZORNĚNÍ

- Předpokládá se, že tento spotřebič nebudou používat uživatelé s nedostatečnými fyzickými, smyslovými, mentálními, zkušenostmi nebo znalostmi (včetně dětí), s výjimkou případů, kdy jsou pod dohledem nebo vedením osoby, která je odpovědná za jejich bezpečnost. Děti by měly být pod dohledem, aby se zajistilo, že si nebudou hrát s elektrickými spotřebiči.
- Tento přístroj není vodotěsný.
- Uchovávejte jej mimo dosah dětí.
- Pokud je nabíjecí kabel USB poškozen, nepoužívejte jej. Vyměňte jej za nový.
- Pokud při používání začne výrobek vydávat kouř nebo jiskry, co nejdříve vypněte napájení a neprodleně informujte poprodejní servis.
- Po zapnutí napájení se rukou nedotýkejte tepelného panelu, aby nedošlo k popálení.
- Pokud zařízení nepoužíváte, vypněte napájení.
- Tento výrobek slouží především k osobnímu domácímu použití a nesmí být používán k obchodním účelům.
- Používejte jej v souladu s návodem k použití.

POZOR!

Při používání spotřebiče se nepřibližujte k vaně, umyvadlu a jiným nádobám. Do spotřebiče nekapejte vodu ani jiné tekutiny. Pokud tento přístroj náhodou spadne do vody, nedotýkejte se ho přímo rukama, okamžitě vypněte napájení.



DÍLY VÝROBKŮ



1. Topné těleso s keramickým povlakem
2. Kadeřnická komora
3. Tlačítko Start
4. Směr natáčení
5. Teplota
6. Indikátor baterie
7. Čas
8. Tlačítko nastavení
9. Tlačítko zapnutí/vypnutí (nastavení/potvrzení)

ZPŮSOB NABÍJENÍ

Před nabíjením vypněte napájení hostitelského zařízení a poté připojte nabíjecí kabel pro nabíjení.

1. Jeden konec nabíjecího kabelu USB zapojte do spodní části kulmy a druhý konec lze připojit ke stolnímu počítači, mobilnímu zdroji napájení, USB otvoru USB transformátoru a nabíjet. *Upozorňujeme, že pokud nabíjíte pomocí USB transformátoru, nepoužívejte transformátor s výstupními specifikacemi vyššími než 5 V DC.
2. Při nabíjení začne na displeji LCD blikat symbol baterie, který signalizuje, že se kulma nabíjí.
3. Po každém nabíjení po dobu přibližně 4 hodin se po úplném nabití symbol baterie zobrazí v plném stavu. Po úplném nabití lze kulmu používat přibližně 50 minut.
4. *Dbejte na dobu nabíjení, abyste se odpojili od sítě, aby přebíjení neovlivnilo běžnou životnost baterie.
5. Používání tohoto zařízení během nabíjení je přísně zakázáno. Během nabíjení kulmu nezapínejte, aby nedošlo k poškození hostitele nebo baterie.

Poznámka: I když se baterie delší dobu nepoužívá, nabíjejte ji jednou za dva měsíce, abyste zajistili její normální životnost.

PROVOZ FUNKCE

ZAPNUTÍ/VYPNUTÍ: Stiskněte a podržte vypínač po dobu 3 sekund.

NASTAVENÍ TEPLoty: V zapnutém stavu stiskněte tlačítko nastavení, číslo teploty se zobrazí v blikajícím stavu. V tomto okamžiku stiskněte tlačítko nastavení a nastavte požadovanou teplotu (teplotu lze nastavit v rozmezí 150 °C až 200 °C).

SMĚR NATÁČENÍ: V zapnutém stavu dvakrát stiskněte tlačítko nastavení, směr natáčení L/R se zobrazí v blikajícím stavu. V tomto okamžiku stiskněte tlačítko nastavení pro výběr směru natáčení (L; pro levé natáčení/ R pro pravé natáčení vlasů).

PŘEPÍNÁNÍ MEZI °C A °F: V zapnutém stavu stiskněte třikrát tlačítko nastavení a jednotka teploty °C začne blikat, poté stiskněte tlačítko nastavení a zvolte, zda se má zobrazit stupeň Celsia °C nebo Fahrenheita (°F).

NASTAVENÍ POČTU VTEŘIN OHŘEVU: Ve stavu zapnutí stiskněte čtyřikrát tlačítko nastavení a v blikajícím stavu se zobrazí vteřiny ohřevu. V tomto okamžiku stiskněte tlačítko nastavení a nastavte požadovaný počet sekund (počet sekund ohřevu lze nastavit v rozmezí 8/10/12/14/18s).

POUŽITÍ VÝROBKU

Před použitím se doporučuje rozčesat celé vlasy, aby se snížilo jejich zauzlování.



Spotřebič zapnete stisknutím a podržením tlačítka zapnutí po dobu 3 sekund. Rozsvítí se LED obrazovka. Začne blikat indikátor ohřevu a přístroj se začne automaticky ohřívat na výchozí teplotu (150 °C). Přibližně po 1 minutě uslyšíte pípnutí a kontrolka bude trvale svítit. To znamená, že je přístroj připraven k použití.

Nastavení zařízení můžete změnit podle svých představ;

Nastavení teploty: 150 °C - 200 °C

Sekundy ohřevu: 8, 10, 12, 14, 16, 18



Jemné, barvené
nebo poškozené
vlasy

Normální a
zdravé vlasy

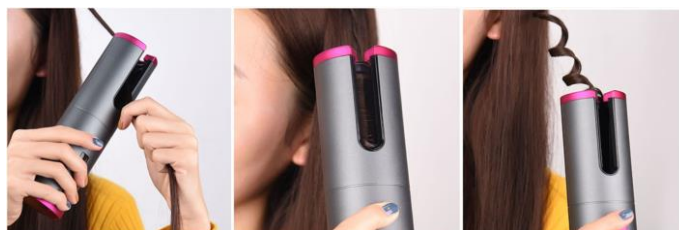
hrubé nebo
přirozeně
kudrnaté vlasy



12s/14s: Měkké
kudrlinky

16/18 let: Silné
kudrlinky

8s/10s: Lehké
kudrlinky



1. Vyjměte příslušné množství vlasů a vložte je do drážky ve tvaru písmene U.
2. Stiskněte a podržte (neuvolňujte) tlačítko START. Začne se automaticky natáčet vlas do topné trubice.
3. Po několika sekundách natáčení uslyšíte pípnutí. Po pípnutí uvolněte tlačítko START.

ČIŠTĚNÍ A ÚDRŽBA

Po použití vždy vypněte vypínač a před uskladněním počkejte, až tepelný panel vychladne.



Toto zařízení není vodotěsné. Při čištění výrobku je přísně zakázáno omývat jej vodou nebo jinými tekutinami, aby nedošlo ke zkratu.

- Tělo není vodotěsné. Při čištění lze vzhled otřít hadříkem.
- Při otírání vnitřní tyčinky je třeba ji odpojit od napájení. Když je přístroj vychladlý, nastříkejte pomocí vatové tyčinky trochu alkoholu na hluboké otření.
- Přístroj můžete uložit do přiloženého sáčku.
- Uchovávejte mimo dosah dětí

Pokyny pro recyklaci a likvidaci



Toto označení znamená, že tento výrobek by neměl být likvidován společně s ostatními odpady z domácností v celé EU. Abyste předešli možnému poškození životního prostředí nebo lidského zdraví v důsledku nekontrolované likvidace odpadu; recyklujte jej zodpovědně, abyste podpořili udržitelné opětovné využívání materiálových zdrojů. Pro vrácení použitého zařízení využijte systémy pro vrácení a sběr odpadu nebo se obraťte na prodejce, u kterého byl výrobek zakoupen. Ti mohou tento výrobek převzít k ekologicky bezpečné recyklaci.



Prohlášení výrobce, že výrobek splňuje požadavky platných směrnic ES.