

LV: CUBELINK – LIETOTĀJA ROKASGRĀMATA

PRODUKTA IEPAZĪŠANĀS

Šī CUBELINK viedā automašīnas pārvēršanas kaste ir izstrādāta, lai nodrošinātu bezvadu savienojumu starp mobilajiem tālruniem un transportlīdzekļa sistēmām. Tā integrē jūsu viedtālruņa funkcijas ar automašīnas displeju, pārvēršot tradicionālās vadu savienojumus bezvadu pieredzē. Šī ierīce nodrošina piekļuvi mūzikai un uzlabotai automašīnas izklaidei, samazinot nepieciešamību lietot mobilā tālruni braukšanas laikā, tādējādi palīdzot nodrošināt drošāku un patīkamāku braukšanas pieredzi.

PRODUKTA SPECIFIKĀCIJAS

Produkta nosaukums: CUBELINK

Produkta modelis: M4

Ieejas spriegums: 5V

Darba temperatūra: -20°C ~ +70°C

Frekvenču spektrs:

- Bluetooth: 2.402 – 2.480 GHz
- Wi-Fi: 2.412 – 2.472 GHz

Maksimālā radiofrekvences jauda:

- Bluetooth: 1.56 dBm
- Wi-Fi: 8.79 dBm

Tālruņa sistēmas prasības:

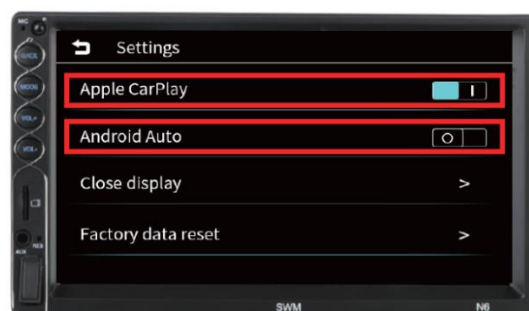
- Bezvadu CarPlay: iOS 12.1 vai jaunāka versija
- Bezvadu Android Auto: Android 10.0 vai jaunāka versija

SADERĪBAS PIEZĪMES

Ja jūsu transportlīdzeklī ir uzstādīts vadu CarPlay un/vai vadu Android Auto, šī ierīce var pārveidot atbalstīto sistēmu uz bezvadu savienojumu.

Iespējams, jums būs jāiespējo atbilstošā opcija transportlīdzekļa sistēmas iestatījumos (dažiem transportlīdzekļiem manuāla iestatīšana nav nepieciešama):

- iPhone lietotāji: iespējojiet CarPlay, izmantojot Bluetooth
- Android lietotāji: iespējojiet Android Auto, izmantojot Bluetooth

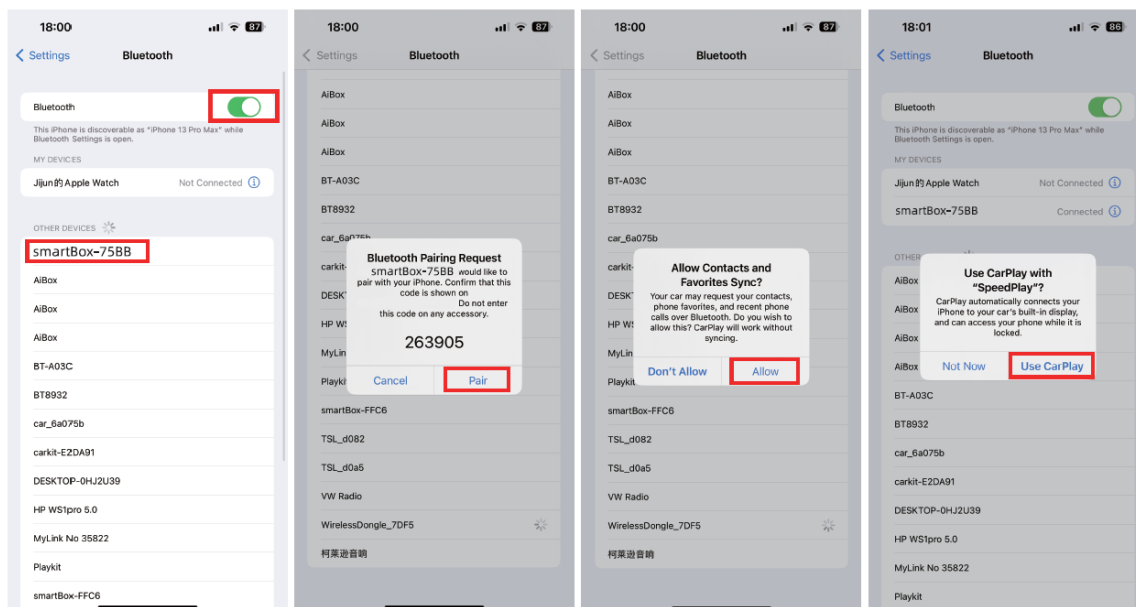


BEZVADU CARPLAY – iOS TĀLRUŅU LIETOTĀJI

1. Pievienojiet ierīci automašīnas oriģinālajam USB vai Type-C portam. Sistēma nolasīs ierīces datus un sāks savienojuma procesu.
2. Ieslēdziet WLAN (Wi-Fi) savā iPhone.



3. Ieslēdziet Bluetooth savā iPhone un meklējiet Bluetooth ierīci ar nosaukumu: "WirelessDongle_", "smartBox-" vai "AIBox-BT_****". Sakopojiet ierīci, atļaujiet sinhronizāciju un, kad parādīsies uznirstošais logs, izvēlieties "Use CarPlay".



4. Pēc savienojuma izveides, lūdzu, uzgaidiet dažas sekundes. CarPlay saskarne parādīsies transportlīdzekļa displejā.

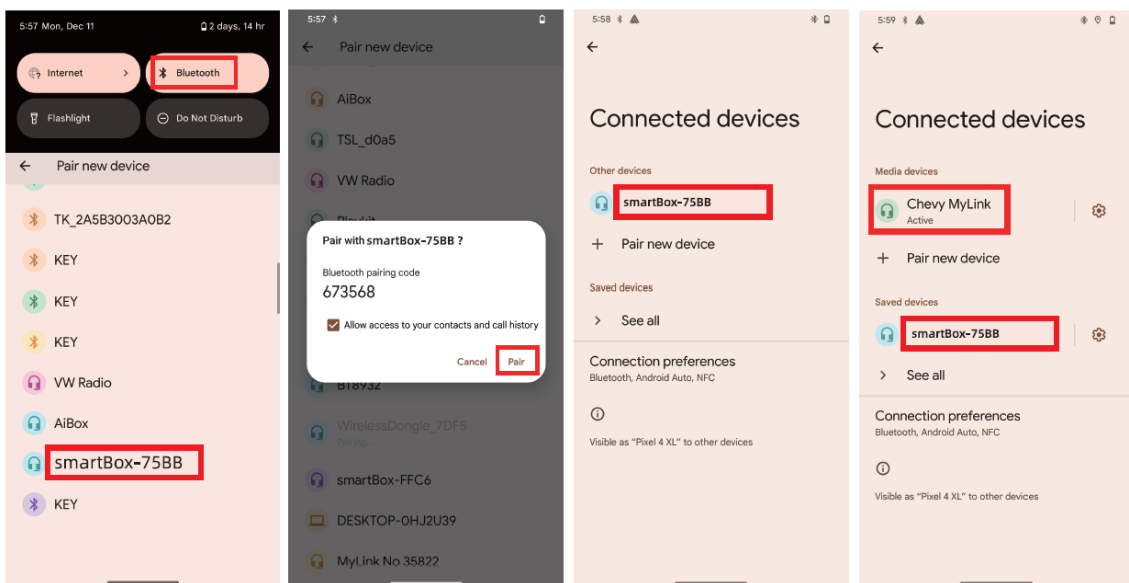


BEZVADU ANDROID AUTO – ANDROID TĀLRUŅU LIETOTĀJI

1. Pievienojiet ierīci automašīnas oriģinālajam USB vai Type-C portam. Sistēma nolasīs ierīces datus un gaidīs savienojumu.
2. Ieslēdziet Wi-Fi savā Android tālrunī.



3. Ieslēdziet Bluetooth savā tālrunī un meklējiet Bluetooth ierīci ar nosaukumu: "WirelessDongle_", "smartBox-" vai "AiBox-BT_****". Kad savienojums izveidots veiksmīgi, ierīces nosaukums mainīsies uz "Your Car MyLink".



4. Pēc īsa savienojuma perioda tiks parādīta Android Auto saskarne.



JAUTĀJUMI UN ATBILDES

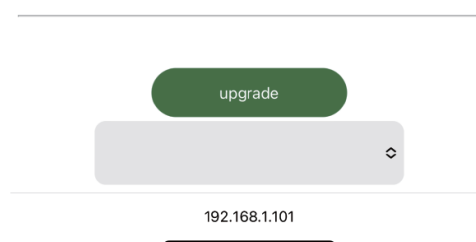
1. Kā atjaunināt produktu

- Pievienojiet ierīci USB 5V barošanas avotam, piemēram, tālruņa lādētājam vai automašīnas USB portam.
(Neizmantojiet transportlīdzekļa oriģinālo USB portu atjaunināšanai, jo tas var izraisīt atjauninājuma neizdošanos.)



- Savā tālrunī izveidojiet savienojumu ar Wi-Fi tīklu ar nosaukumu: "WirelessDongle_", "smartBox-" vai "AIBox-BT_****"
Parole: 12345678
- Atveriet tīmekļa pārlūkprogrammu un ievadiet IP adresi: 192.168.1.101
- Noklikšķiniet uz Upgrade un gaidiet dažas minūtes, līdz process tiks pabeigts.

Online updates



Piezīme: Pēc veiksmīga atjauninājuma, lūdzu, aizmirstiet/izdzēsiet Wi-Fi tīklu no sava tālruņa.

2. Kā pārbaudīt, vai AI Box ir saderīgs ar jūsu automašīnu

- Ja jūsu transportlīdzeklis atbalsta tikai vadu CarPlay, ierīce var to pārveidot tikai uz bezvadu CarPlay.
- Ja jūsu transportlīdzeklis atbalsta tikai vadu Android Auto, ierīce var to pārveidot tikai uz bezvadu Android Auto.
- Ja jūsu transportlīdzeklis atbalsta gan vadu CarPlay, gan vadu Android Auto, ierīce var pārveidot abus uz bezvadu versijām.

Piezīme: Ierīce pārveido tikai esošo vadu funkcionalitāti uz bezvadu; tā nepievieno neatbalstītas funkcijas.

3. Vai man katru reizi, kad iedarbināšu automašīnu, jāizveido savienojums ar AI Box?

Nē. Pēc sākotnējās iestatīšanas bezvadu CarPlay vai Android Auto adapteris automātiski izveidos savienojumu ar jūsu tālruni, izmantojot Bluetooth un Wi-Fi, katru reizi, kad iedarbināsiet transportlīdzekli.

4. Kā augšupielādēt žurnāla datus, ja ierīce nedarbojas pareizi

- Atveriet IP adreses lapu pārlūkprogrammā.
 - Aizpildiet transportlīdzekļa informāciju problēmas apraksta formā.
 - Noklikšķiniet uz Submit, lai augšupielādētu žurnāla datus problēmu novēršanai.
-

INSTRUKCIJAS PAR PĀRSTRĀDI UN IZMETIENU:



Šī etiķete nozīmē, ka produkts nedrīkst tikt izmesti kā parasts sadzīves atkritums visā ES. Lai novērstu iespējamus kaitējumus vides vai cilvēku veselībai no nekontrolētas atkritumu izgāšanas. Pārstrādājiet atbildīgi, lai veicinātu materiālu resursu ilgtspējīgu izmantošanu. Ja vēlaties atgriezt lietoto ierīci, izmantojiet atdevi un kolekcijas sistēmu vai sazinieties ar mazumtirgotāju, no kura iegādājāties produktu. Mazumtirgotājs var pieņemt produktu ekoloģiski drošai pārstrādei.



Ražotāja deklarācija, ka produkts atbilst attiecīgajām ES direktīvām.

EU DECLARATION OF CONFORMITY

Manufacturer: Dongguan KWD Technology Co., Ltd
Address: 9F, Building B, Caiqiao Industrial Park, Puxinhu, Tangxia Town, Dongguan City, Guangdong Province, P.R.C
Phone: 18505815587
Email: emmy@keepselected.cn

This declaration of conformity is issued under the sole responsibility of the manufacturer.

Product name: CUBELINK (Carplay)
Model no.: M4

The object of the declaration described above is in conformity with the relevant Union harmonization legislation:

Directive 2014/53/EU on radio equipment and telecommunications equipment
RoHS Directive 2011/65/EU and amendment Commission Delegated Directive (EU) 2015/863

References to the relevant harmonized standards used or references to the other technical specifications in relation to which conformity is declared:

EN 62479:2010

EN IEC 62368-1:2020+A11:2020

EN 55032:2015 + A1:2020 + A11:2020

EN 55035:2017 + A11:2020

EN IEC 61000-3-2:2019+A1:2021

EN 61000-3-3:2013 + A2:2021

ETSI EN 301 489-1 V2.2.3(2019-11)

ETSI EN 301 489-17 V3.2.6(2023-01)

ETSI EN 300 328 V2.2.2 (2019-07)

ETSI EN 300 328 V2.2.2 (2019-07)

IEC62321-3-1:2013

IEC 62321-5:2013

IEC62321-4:2013+A1:2017

IEC62321-7-1:2015

IEC62321-7-2:2017

IEC62321-6:2015

IEC62321-8:2017

Imported by: HS PLUS D.O.O., Gmajna 8, 1236 Trzin, Slovenia

Signed for and on behalf of (company name): Dongguan KWD Technology Co., Ltd

Place and date of issue: Dongguan, 2025.12.18

Name, function: Huizongli, General manager

Signature:

Stamp:



ES ATBILSTĪBAS DEKLARĀCIJA

Ražotājs: Dongguan KWD Technology Co., Ltd

Adrese: 9F, ēka B, Caiqiao rūpniecības parks, Puxinhu, Tangxia pilsēta, Dongguan pilsēta, Guangdong province, Ķīnas Tautas Republika

Tālrunis: 18505815587

E-pasts: emmy@keepselected.cn

Šī atbilstības deklarācija tiek izsniegta saskaņā ar ražotāja vienīgo atbildību.

Produkta nosaukums: CUBELINK (Carplay)

Modeļa numurs: M4

Iepriekš aprakstītā deklarācijas priekšmets atbilst attiecīgajai Savienības harmonizācijas tiesību aktiem:

Direktīva 2014/53/ES par radioiekārtām un telekomunikāciju iekārtām

RoHS direktīva 2011/65/ES un grozījums Komisijas deleģētā direktīva (ES) 2015/863

Atsauces uz attiecīgajiem harmonizētajiem standartiem, kas izmantoti, vai atsauces uz citām tehniskajām specifikācijām, attiecībā uz kurām tiek deklarēta atbilstība:

EN 62479:2010

EN IEC 62368-1:2020+A11:2020

EN 55032:2015 + A1:2020 + A11:2020

EN 55035:2017 + A11:2020

EN IEC 61000-3-2:2019+A1:2021

EN 61000-3-3:2013 + A2:2021

ETSI EN 301 489-1 V2.2.3(2019-11)

ETSI EN 301 489-17 V3.2.6(2023-01)

ETSI EN 300 328 V2.2.2 (2019-07)

ETSI EN 300 328 V2.2.2 (2019-07)

IEC62321-3-1:2013

IEC 62321-5:2013

IEC62321-4:2013+A1:2017

IEC62321-7-1:2015

IEC62321-7-2:2017

IEC62321-6:2015

IEC62321-8:2017

Iegādātājs: HS PLUS D.O.O., Gmajna 8, 1236 Trzin, Slovēnija

Parakstīts un par uzņēmuma vārdā (uzņēmuma nosaukums): Dongguan KWD Technology Co., Ltd

Izdošanas vieta un datums: Dongguan, 18.12.2025.

Vārds, amats: Huizong Li, ģenerāldirektors

Paraksts:

Zīmogs: