



COREFIT



EN: USER MANUAL

SI: NAVODILA ZA UPORABO

HR: KORISNIČKI PRIRUČNIK

DE: BENUTZERHANDBUCH

AT: BENUTZERHANDBUCH

CZ: UŽIVATELSKÁ PŘÍRUČKA

PL: INSTRUKCJA OBSŁUGI

HU: HASZNÁLATI ÚTMUTATÓ

BG: РЪКОВОДСТВО ЗА ПОТРЕБИТЕЛЯ

LV: LIETOTĀJA ROKASGRĀMATA

LT: NAUDOTOJO VADOVAS

GR: ΕΓΧΕΙΡΙΔΙΟ

EN: USER MANUAL

Product Specifications

Product size: 24.5x40.5x7cm

Net weight: 1.6kg

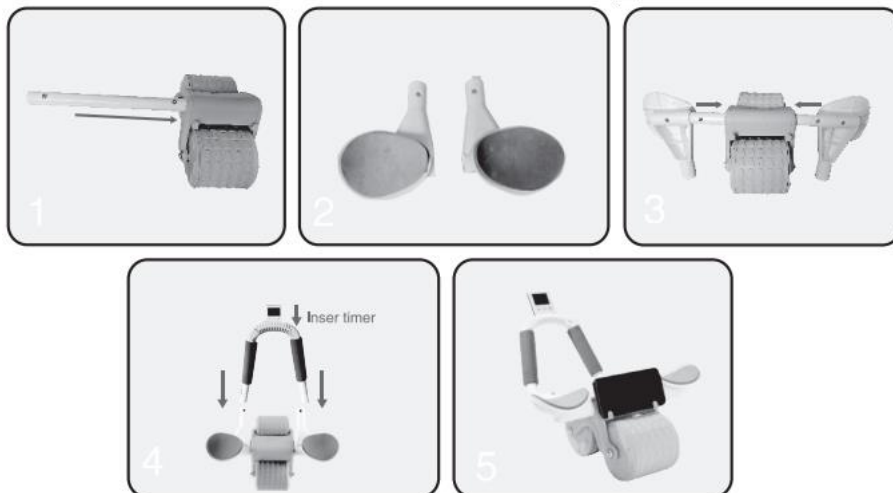
Gross weight: 1.7kg

List of parts:

1x wheel roller unit, 1x handrail pole, 2x EVA foam pads, 2x elbow supports, 1x curved armrest, 1x timer

Product installation steps

1. Hold the ball pin down and insert rod into the hole of the roller unit.
2. Attach the EVA foam pads and fix them onto the elbow supporters.
3. Hold down the ball pin and insert the elbow supports onto the rod.
4. Press ball pin, align the armrest with the tubes and insert it. The ball pin will pop out and lock it in place.
5. Attach the timer and the installation is complete.



Timer settings

1. press the "START/STOP(ST/SP)" key to start the timer.
2. press any key to stop the timer, while pressing "MIN(M)""SEC(S) "to zero.
3. press "MIN(M)" time [minutes] to set, press "SEC (S)" time [seconds] to set.
4. press the "START/STOP(ST/SP)" button to start the countdown.
5. press any key to stop the timer, while pressing "MIN(M)" "SEC(S)" to zero.

INSTRUCTIONS FOR RECYCLING AND DISPOSAL:



This label means that the product cannot be disposed of as other household waste throughout the EU. To prevent potential damage to the environment or human health from uncontrolled waste disposal. Recycle responsibly to promote the sustainable use of material resources. If you want to return a used device, use the drop-off and collection system, or contact the retailer from whom you bought the product. The retailer can accept the product for environmentally safe recycling.



A declaration by the manufacturer that the product complies with the requirements of the applicable EU Directives.

SI: NAVODILA ZA UPORABO

Tehnični podatki izdelka

Velikost izdelka: 24,5x40,5x7 cm

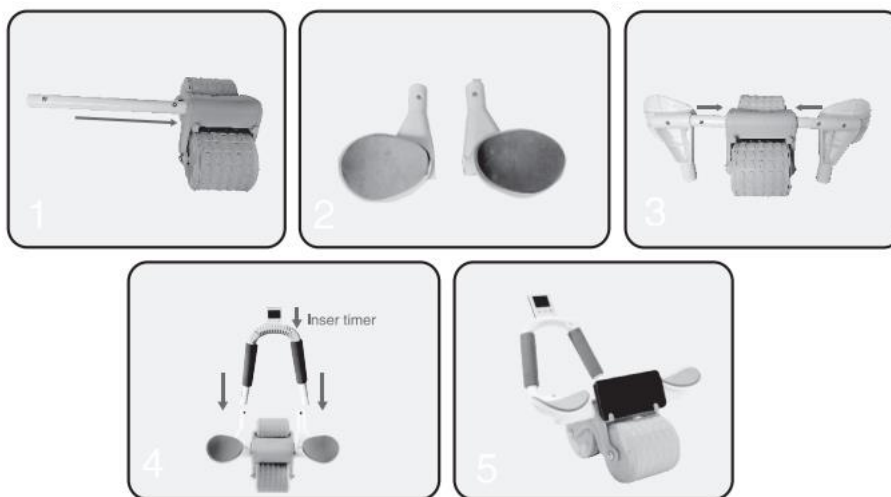
Neto teža: 1,6 kg

Bruto teža: 1,7 kg

Seznam delov: 1x enota valjčnega kolesa, 1x ročajni drog, 2x blazinici iz EVA pene, 2x nosilci za komolec, 1x ukrivljen naslon za roko, 1x štoparica

Koraki namestitve izdelka

1. Držite kroglični zatič navzdol in vstavite palico v luknjo valjčne enote.
2. Pritrdite blazinici iz EVA pene in ju pritrdite na nosilce za komolec.
3. Držite kroglični zatič navzdol in vstavite nosilce za komolec na palico.
4. Pritisnite kroglični zatič, poravnajte naslon za roko s cevmi in ga vstavite. Kroglični zatič bo skočil ven in ga zaklenil na mestu.
5. Pritrdite štoparico in namestitev je zaključena.



Nastavitve štoparice

1. Pritisnite tipko "START/STOP (ST/SP)" za zagon štoparice.
2. Pritisnite katero koli tipko za ustavitev štoparice, medtem ko pritisnete "MIN(M)" in "SEC(S)" na ničlo.
3. Pritisnite "MIN(M)" za nastavitev časa [minute], pritisnite "SEC(S)" za nastavitev časa [sekunde].
4. Pritisnite gumb "ZSTART/STOP (ST/SP)" za začetek odštevanja.
5. Pritisnite katero koli tipko za ustavitev štoparice, medtem ko pritisnete "MIN(M)" "SEC(S)" na ničlo.

NAVODILA ZA RECIKLIRANJE IN ODLAGANJE:



Ta oznaka pomeni, da izdelka ni dovoljeno odvreči med gospodinjske odpadke po vsej EU. Da bi preprečili potencialno škodo okolju ali človeškemu zdravju zaradi nekontroliranega odlaganja odpadkov. Reciklirajte odgovorno za spodbujanje trajnostne rabe materialnih virov. Če želite vrniti uporabljen izdelek, uporabite sistem za oddajo in zbiranje, ali pa stopite v stik z trgovcem, pri katerem ste izdelek kupili. Trgovina lahko sprejme izdelek za okolju prijazno recikliranje.



Izjava proizvajalca, da izdelek izpolnjuje zahteve ustreznih direktiv EU.

HR: KORISNIČKI PRIRUČNIK

Tehnički podaci proizvoda

Veličina proizvoda: 24,5x40,5x7 cm

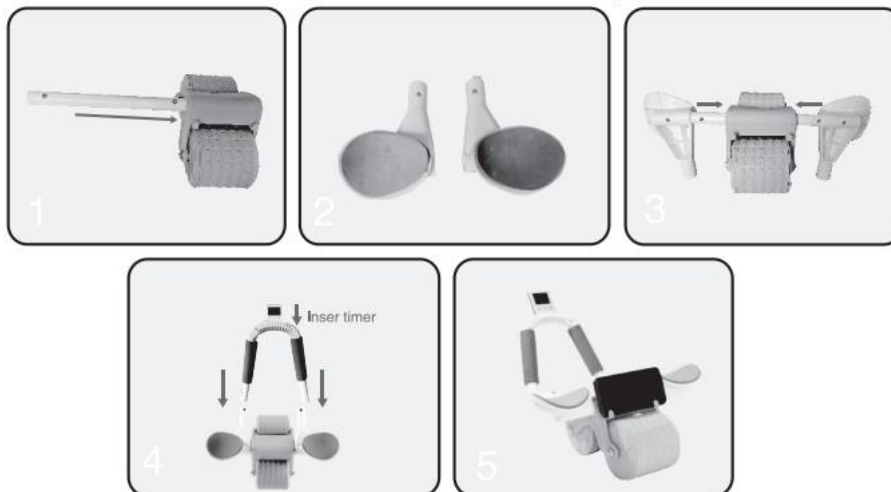
Neto težina: 1,6 kg

Bruto težina: 1,7 kg

Popis dijelova: 1x valjak kotača, 1x rukohvatni stup, 2x jastučić EVA pjene, 2x nosači lakta, 1x zakrivljeni naslon za ruku, 1x tajmer

Koraci instalacije proizvoda

1. Držite kuglični čep dolje i umetnite šipku u rupu valjkaste jedinice.
2. Pričvrstite jastučiće EVA pjene i fiksirajte ih na nosače lakta.
3. Držite kuglični čep dolje i umetnite nosače lakta na šipku.
4. Pritisnite kuglični čep, poravnajte naslon za ruku s cijevima i umetnite ga. Kuglični čep će iskočiti i zaključati ga na mjestu.
5. Pričvrstite tajmer i instalacija je završena.



Postavke tajmera

1. Pritisnite tipku "ZAČETEK/USTAVI (ZA/US)" za pokretanje tajmera.
2. Pritisnite bilo koju tipku za zaustavljanje tajmera, istovremeno pritiskajući "MIN(M)" i "SEC(S)" na nulu.
3. Pritisnite "MIN(M)" za postavljanje vremena [minute], pritisnite "SEC(S)" za postavljanje vremena [sekunde].
4. Pritisnite gumb "ZAČETEK/USTAVI (ZA/US)" za pokretanje odbrojavanja.
5. Pritisnite bilo koju tipku za zaustavljanje tajmera, istovremeno pritiskajući "MIN(M)" "SEC(S)" na nulu.

UPUTE ZA RECIKLAŽU I ODLAGANJE:



Ova oznaka znači da se proizvod ne smije odbaciti kao ostatak kućanstva u cijeloj EU. Kako biste spriječili moguću štetu okolišu ili ljudskom zdravlju od nekontroliranog odlaganja otpada. Reciklirajte odgovorno kako biste potaknuli održivu uporabu materijalnih resursa. Ako želite vratiti korišteni uređaj, koristite sustav za predaju i prikupljanje, ili kontaktirajte prodavača od kojeg ste kupili proizvod. Prodavač može prihvatiti proizvod za ekološki sigurno recikliranje.



Izjava proizvođača da proizvod zadovoljava zahtjeve odgovarajućih direktiva EU.

DE/AT: BENUTZERHANDBUCH

Produktspezifikationen

Produktgröße: 24,5x40,5x7 cm

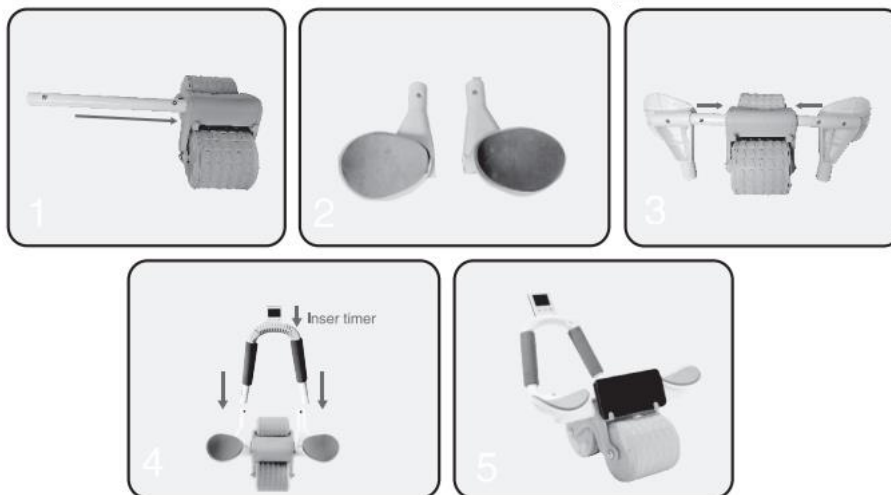
Nettogewicht: 1,6 kg

Bruttogewicht: 1,7 kg

Teileliste: 1x Radrolleinheit, 1x Handlaufstange, 2x EVA-Schaumstoffpads, 2x Ellbogenstützen, 1x gebogener Armlehne, 1x Timer

Produktinstallations-Schritte

1. Halten Sie die Kugelstift unten und stecken Sie die Stange in das Loch der Rolleneinheit.
2. Befestigen Sie die EVA-Schaumpads und befestigen Sie sie an den Ellbogenstützen.
3. Halten Sie den Kugelstift unten und stecken Sie die Ellbogenstützen auf die Stange.
4. Drücken Sie den Kugelstift, richten Sie die Armlehne mit den Rohren aus und stecken Sie sie ein. Der Kugelstift wird herauspringen und ihn verriegeln.
5. Befestigen Sie den Timer und die Installation ist abgeschlossen.



Timer-Einstellungen

1. Drücken Sie die Taste "START/STOP(ST/SP)", um den Timer zu starten.
2. Drücken Sie eine beliebige Taste, um den Timer zu stoppen, während Sie "MIN(M)" und "SEC(S)" gleichzeitig auf Null setzen.
3. Drücken Sie "MIN(M)" für die Zeiteinstellung [Minuten], drücken Sie "SEC(S)" für die Zeiteinstellung [Sekunden].
4. Drücken Sie die Taste "START/STOP(ST/SP)" für den Start des Countdowns.
5. Drücken Sie eine beliebige Taste, um den Timer zu stoppen, während Sie "MIN(M)" "SEC(S)" auf Null setzen.

ANLEITUNGEN ZUR RECYCLING UND ENTSORGUNG:



Dieses Label bedeutet, dass das Produkt nicht wie üblicher Haushaltsmüll in der gesamten EU entsorgt werden darf. Um mögliche Schäden an der Umwelt oder der menschlichen Gesundheit durch unkontrollierte Abfallentsorgung zu verhindern. Recyceln Sie verantwortungsbewusst, um die nachhaltige Nutzung von Materialressourcen zu fördern. Wenn Sie ein gebrauchtes Gerät zurückgeben möchten, verwenden Sie das Abgabesystem oder wenden Sie sich an den Händler, bei dem Sie das Produkt gekauft haben. Der Händler kann das Produkt umweltfreundlich recyceln.



Eine Erklärung des Herstellers, dass das Produkt den Anforderungen der geltenden EU-Richtlinien entspricht.

CZ: UŽIVATELSKÁ PŘÍRUČKA

Technické specifikace produktu

Velikost produktu: 24,5x40,5x7 cm

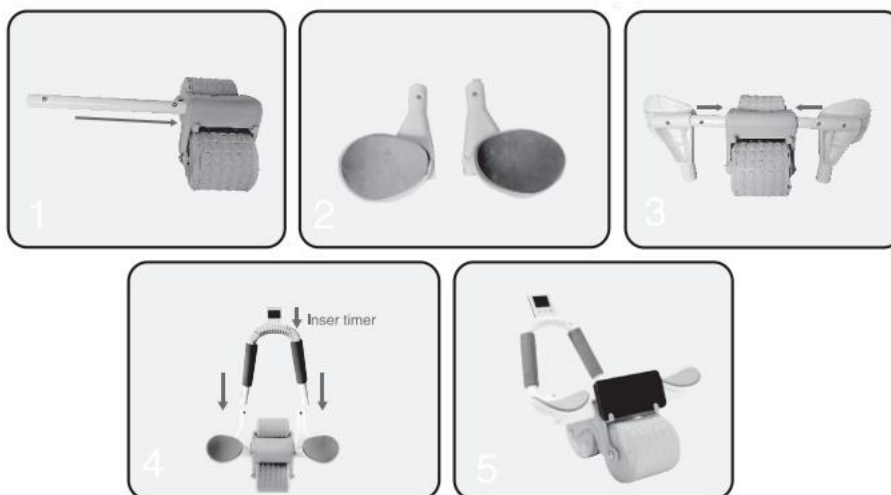
Čistá hmotnost: 1,6 kg

Hrubá hmotnost: 1,7 kg

Seznam součástí: 1x válcová jednotka kola, 1x opěrný sloupek, 2x podložky z EVA pěny, 2x loketní podpory, 1x zakřivený loket, 1x časovač

Kroky instalace produktu

1. Držte kuličkový čep dolů a vložte prut do otvoru válečné jednotky.
2. Připevněte podložky z EVA pěny a upevněte je na loketní podpory.
3. Držte kuličkový čep dolů a vložte loketní podpory na prut.
4. Stiskněte kuličkový čep, zarovnejte područku s trubkami a vložte ji. Kuličkový čep vyskočí a uzamkne ji na místě.
5. Připevněte časovač a instalace je dokončena.



Nastavení časovače

1. Stiskněte klávesu "START/STOP(ST/SP)", abyste spustili časovač.
2. Stiskněte libovolnou klávesu pro zastavení časovače, přičemž současně podržíte "MIN(M)" a "SEC(S)" na nulu.
3. Stiskněte "MIN(M)" pro nastavení času [minuty], stiskněte "SEC(S)" pro nastavení času [sekundy].
4. Stiskněte tlačítko "START/STOP(ST/SP)" pro spuštění odpočítávání.
5. Stiskněte libovolnou klávesu pro zastavení časovače, přičemž současně podržíte "MIN(M)" "SEC(S)" na nulu.

NÁVODY K RECYKLACI A ODSTRANĚNÍ:



Toto označení znamená, že výrobek nesmí být vyhozen jako běžný domácí odpad po celé EU. Abyste předešli možným škodám na životním prostředí nebo lidskému zdraví z nekontrolované likvidace odpadu. Recyklujte odpovědně k podpoře udržitelného využívání materiálních zdrojů. Chcete-li vrátit použité zařízení, použijte systém odběru a sběru, nebo kontaktujte prodejce, od kterého jste produkt zakoupili. Prodejce může přijmout výrobek k ekologicky bezpečnému recyklování.



Prohlášení výrobce, že výrobek splňuje požadavky příslušných směrnic EU.

PL: INSTRUKCJA OBSŁUGI

Specyfikacje produktu

Rozmiar produktu: 24,5x40,5x7 cm

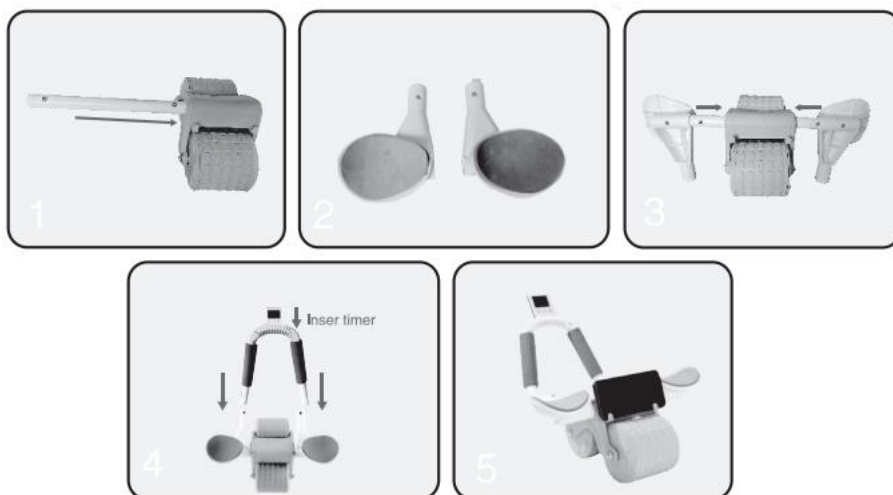
Waga netto: 1,6 kg

Waga brutto: 1,7 kg

Lista części: 1x jednostka rolki kółka, 1x rurka poręczy, 2x podkładki z pianki EVA, 2x wsporniki łokcia, 1x zakrzywiona podłokietnica, 1x minutnik

Kroki instalacji produktu

1. Przytrzymaj kulkową końcówkę i włóż pręt do otworu jednostki rolki.
2. Przymocuj podkładki z pianki EVA i zamocuj je na wspornikach łokcia.
3. Przytrzymaj kulkową końcówkę i włóż wsporniki łokcia na pręt.
4. Naciśnij kulkową końcówkę, wyrównaj podłokietnik z rurami i włóż go. Kulkowa końcówka wyskoczy i zablokuje go na miejscu.
5. Przymocuj minutnik i instalacja jest zakończona.



Ustawienia minutnika

1. Naciśnij klawisz "START/STOP(ST/SP)", aby uruchomić minutnik.
2. Naciśnij dowolny klawisz, aby zatrzymać minutnik, jednocześnie naciskając "MIN(M)" i "SEC(S)" do zera.
3. Naciśnij "MIN(M)" do ustawienia czasu [minuty], naciśnij "SEC(S)" do ustawienia czasu [sekundy].
4. Naciśnij przycisk "START/STOP(ST/SP)" aby rozpocząć odliczanie.
5. Naciśnij dowolny klawisz, aby zatrzymać minutnik, jednocześnie naciskając "MIN(M)" "SEC(S)" do zera.

INSTRUKCJE DOTYCZĄCE RECYKLINGU I UTYLIZACJI:



Ta etykieta oznacza, że produkt nie może być usuwany jako zwykły odpad domowy w całej UE. Aby zapobiec potencjalnym szkodom dla środowiska lub zdrowia ludzkiego wynikającym z niekontrolowanego usuwania odpadów. Recykling prowadź odpowiedzialnie, aby promować zrównoważone korzystanie z zasobów materialnych. Jeśli chcesz zwrócić używane urządzenie, skorzystaj z systemu odbioru i kolekcji lub skontaktuj się z detalistą, od którego zakupiłeś produkt. Detalista może przyjąć produkt do ekologicznego recyklingu.



Oświadczenie producenta, że produkt spełnia wymagania odpowiednich dyrektyw UE.

HU: HASZNÁLATI ÚTMUTATÓ

Termékspecifikációk

Termékméret: 24,5x40,5x7 cm

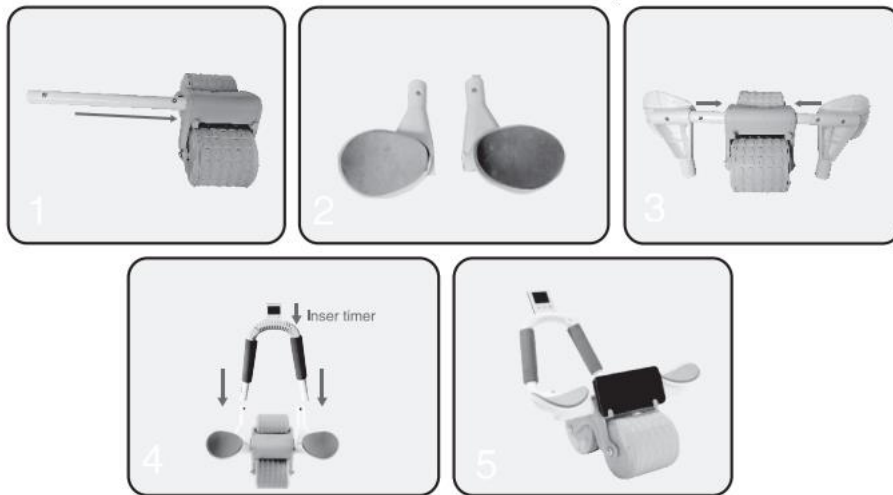
Nettó súly: 1,6 kg

Bruttó súly: 1,7 kg

Alkatrészlista: 1x kerécsapágy egység, 1x korlátozslap, 2x EVA habpárna, 2x könyöktámasz, 1x ívelt kartámasz, 1x időzítő

Terméktelepítési lépések

1. Tartsa lenyomva a golyóstiftet, és helyezze a rudat a görgőegység lyukába.
2. Rögzítse az EVA habpárnákat, és rögzítse őket a könyöktámaszokra.
3. Tartsa lenyomva a golyóstiftet, és helyezze be a könyöktámaszokat a rudra.
4. Nyomja meg a golyóstiftet, igazítsa össze a kartámaszt a csövekkel, és helyezze be. A golyóstift kipattan, és rögzíti.
5. Csatolja az időzítőt, és a telepítés befejeződött.



Időzítő beállítások

1. Nyomja meg az "INDÍT/LEÁLLÍT (IND/LEÁ)" gombot az időzítő indításához.
2. Nyomja meg bármely gombot az időzítő leállításához, miközben a "PERC(P)" és "MP(M)" gombokat lenyomva nulla állapotba állítja.
3. Nyomja meg a "PERC(P)" gombot [percek] beállításához, nyomja meg az "MP(M)" gombot [másodpercek] beállításához.
4. Nyomja meg az "INDÍT/LEÁLLÍT (IND/LEÁ)" gombot az visszazámlálás elindításához.
5. Nyomja meg bármely gombot az időzítő leállításához, miközben a "PERC(P)" "MP(M)" gombokat lenyomva nulla állapotba állítja.

UTASÍTÁSOK A SZEMÉTLEADÁS ÉS HULLADÉKKEZELÉSHEZ:



Ez a címke azt jelenti, hogy a terméket nem szabad háztartási hulladékként eldobni az EU egész területén. Az esetleges környezeti vagy emberi egészségre káros hatások megelőzése érdekében. Felelősségteljesen használja újra, hogy elősegítse a materialitás fenntartható felhasználását. Ha vissza szeretné adni a használt eszközt, használja az eldobási és gyűjtési rendszert, vagy lépjen kapcsolatba azokkal a kiskereskedőkkel, akiktől a terméket megvásárolta. A kiskereskedő elfogadhatja a terméket környezetbarát újrahasznosításra.



A gyártó nyilatkozata arról, hogy a termék megfelel az érvényes EU irányelveknek.

BG: РЪКОВОДСТВО ЗА ПОТРЕБИТЕЛЯ

Продуктови спецификации

Размер на продукта: 24,5x40,5x7 см

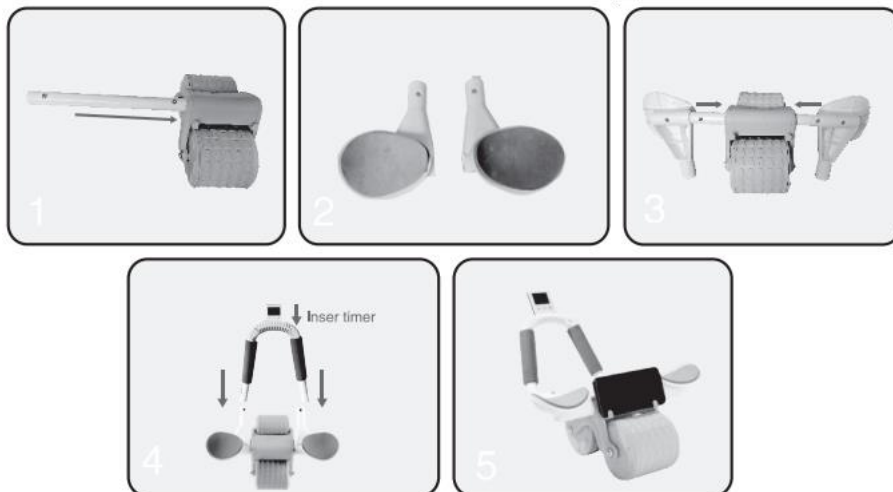
Нетно тегло: 1,6 кг

Брутно тегло: 1,7 кг

Списък с части: 1x единица за колело с ролки, 1x подпорна тръба, 2x EVA пяна подложка, 2x лакътни опори, 1x извит подлакътник, 1x таймер

Стъпки за монтаж на продукта

1. Задръжте топката надолу и поставете пръта в отвора на ролковата единица.
2. Прикрепете EVA пяната и закрепете я за лакътните опори.
3. Задръжте топката надолу и вмъкнете лакътните опори върху пръта.
4. Натиснете топката, подравнете подлакътника с тръбите и го вмъкнете. Топката ще изскочи и ще я заключи на място.
5. Прикрепете таймера и монтажът приключва.



Настройки на таймера

1. Натиснете бутона "СТАРТ/СТОП(СТ/СП)", за да стартирате таймера.
2. Натиснете който и да е бутон, за да спрете таймера, като натискате "МИН(М)" и "СЕК(С)" за нулиране.
3. Натиснете "МИН(М)" за настройка на времето [минути], натиснете "СЕК(С)" за настройка на времето [секунди].
4. Натиснете бутона "СТАРТ/СТОП(СТ/СП)" за стартиране на обратно броене.
5. Натиснете който и да е бутон, за да спрете таймера, като натискате "МИН(М)" "СЕК(С)" за нулиране.

УКАЗАНИЯ ЗА РЕЦИКЛИРАНЕ И ИЗХВЪРЛЯНЕ:



Тази етикетка означава, че продуктът не може да се изхвърли като обикновен битов отпад в цялата ЕС. За предотвратяване на възможни вреди за околната среда или човешкото здраве от неконтролирано изхвърляне на отпадъци. Рециклирайте отговорно, за да се подпомогне устойчивата употреба на материални ресурси. Ако искате да върнете употребявано устройство, използвайте системата за събиране и събиране или се свържете с търговеца, от когото сте закупили продукта. Търговецът може да приеме продукта за екологично безопасно рециклиране.



Декларация от производителя, че продуктът отговаря на изискванията на съответните директиви на ЕС.

LV: LIETOTĀJA ROKASGRĀMATA

Produkta specifikācijas

Produkta izmērs: 24,5x40,5x7 cm

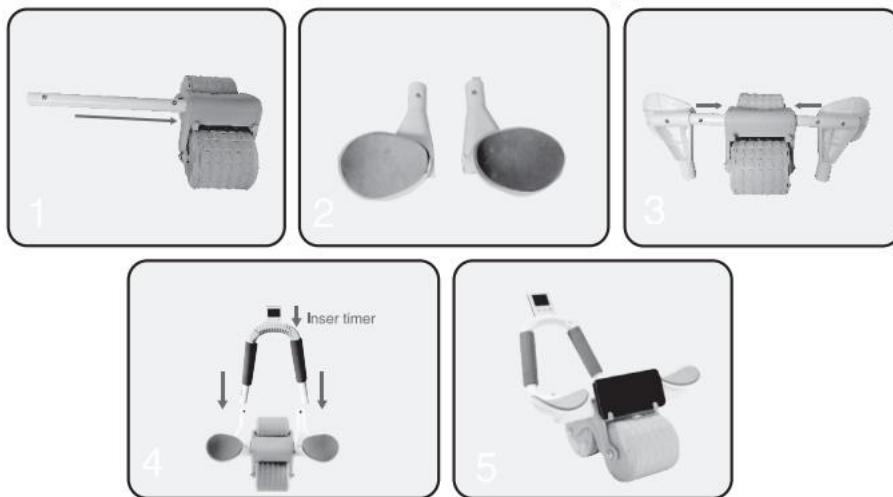
Neto svars: 1,6 kg

Bruto svars: 1,7 kg

Daļu saraksts: 1x ritenīšu bloks, 1x roktura stienis, 2x EVA putas, 2x elkoņa atbalsti, 1x izliekta rokraksts, 1x taimeris

Produkta uzstādīšanas soļi

1. Turiet bumbiņu lejā un ievietojiet stieni spraugā ritenīšu blokā.
2. Piespraudiet EVA putas un nostipriniet tās uz elkoņa atbalstiem.
3. Turiet bumbiņu lejā un ievietojiet elkoņa atbalstus uz stieni.
4. Nospiediet bumbiņu, izlīdziniet rokrakstu ar caurulēm un ievietojiet to. Bumbiņa izlēps un to aizturēs vietā.
5. Pievienojiet taimeru un uzstādīšana ir pabeigta.



Taimera iestatījumi

1. Nospiediet taustiņu "SĀKT/BEIGT (SĀ/BĒG)", lai sāktu taimeru.
2. Nospiediet jebkuru taustiņu, lai apturētu taimeru, vienlaicīgi nospiežot "MIN(M)" un "SEK(S)" līdz nullei.
3. Nospiediet "MIN(M)" lai iestatītu laiku [minūtes], nospiediet "SEK(S)" lai iestatītu laiku [sekundes].
4. Nospiediet pogu "SĀKT/BEIGT (SĀ/BĒG)" lai sāktu atpakaļskaitīšanu.
5. Nospiediet jebkuru taustiņu, lai apturētu taimeru, vienlaicīgi nospiežot "MIN(M)" "SEK(S)" līdz nullei.

INSTRUKCIJAS PAR PĀRSTRĀDI UN IZMETIENU:



Šī etiķete nozīmē, ka produkts nedrīkst tikt izmesti kā parasts sadzīves atkritums visā ES. Lai novērstu iespējamus kaitējumus vides vai cilvēku veselībai no nekontrolētas atkritumu izgāšanas. Pārstrādājiet atbildīgi, lai veicinātu materiālu resursu ilgtspējīgu izmantošanu. Ja vēlaties atgriezt lietoto ierīci, izmantojiet atdevi un kolekcijas sistēmu vai sazinieties ar mazumtirgotāju, no kura iegādājāties produktu. Mazumtirgotājs var pieņemt produktu ekoloģiski drošai pārstrādei.



Ražotāja deklarācija, ka produkts atbilst attiecīgajām ES direktīvām.

LT: NAUDOTOJO VADOVAS

Produkto specifikacijos

Produkto dydis: 24,5x40,5x7 cm

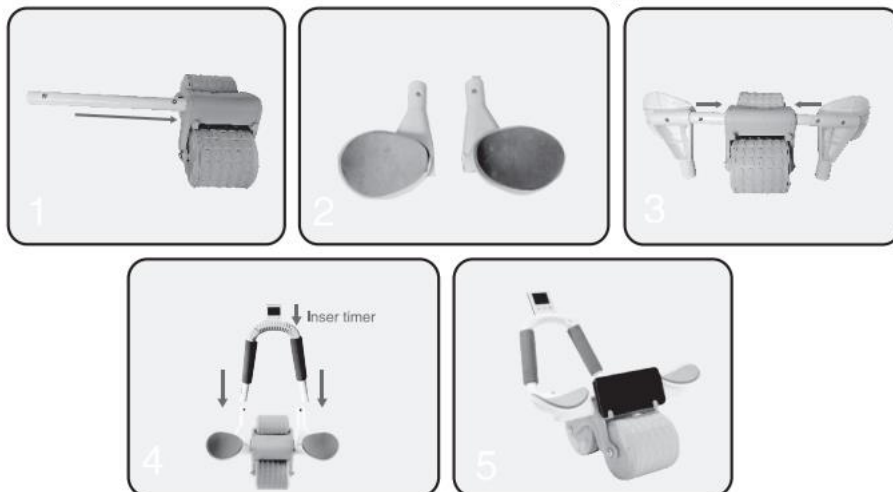
Neto svoris: 1,6 kg

Bruto svoris: 1,7 kg

Detalių sąrašas: 1x ratų blokas, 1x rankenų stulpas, 2x EVA putų pagalvėlės, 2x alkūnės atramos, 1x lenktas rankogalis, 1x laikmatis

Produkto montavimo žingsniai

1. Laikykite rutulį žemyn ir įkiškite stiebą į ratų bloko skylę.
2. Prikabinkite EVA putų pagalvėles ir tvirtai jas pritvirtinkite prie alkūnės atramų.
3. Laikykite rutulį žemyn ir įkiškite alkūnės atramas į stiebą.
4. Spauskite rutulį, sureguliuokite rankogalį su vamzdeliais ir įkiškite jį. Rutulys iššoks ir užrakins jį.
5. Prijunkite laikmatį ir montavimas yra baigtas.



Laikmaties nustatymai

1. Spauskite "PRADĖTI/STABDYTI (PR/ST)" mygtuką, norėdami paleisti laikmatį.
2. Spauskite bet kurį mygtuką, norėdami sustabdyti laikmatį, tuo pačiu metu spaudžiant "MIN(M)" ir "SEK(S)" iki nulio.
3. Spauskite "MIN(M)" nustatymui [minutes], spauskite "SEK(S)" nustatymui [sekundės].
4. Spauskite "PRADĖTI/STABDYTI (PR/ST)" mygtuką, norėdami paleisti atskaitinį laiką.
5. Spauskite bet kurį mygtuką, norėdami sustabdyti laikmatį, tuo pačiu metu spaudžiant "MIN(M)" "SEK(S)" iki nulio.

INSTRUKCIJOS DĖL PERDIRBIMO IR IŠMETIMO:



Ši žymė reiškia, kad produktas negali būti išmestas kaip įprastos namų ūkio atliekos visoje ES. Norint išvengti galimų žalos aplinkai ar žmonių sveikatai dėl nekontroliuojamo atliekų šalinimo. Perdirbkite atsakingai skatinant tvarų medžiagų išteklių naudojimą. Norėdami grąžinti naudotą įrenginį, naudokite atidavimo ir rinkimo sistemą arba susisiekite su pardavėju, iš kurio įsigijote produktą. Pardavėjas gali priimti produktą aplinkai saugiam perdirbimui.



Gamintojo deklaracija, kad produktas atitinka taikomus ES direktyvų reikalavimus.

Προδιαγραφές Προϊόντος

Μέγεθος προϊόντος: 24,5x40,5x7 εκ.

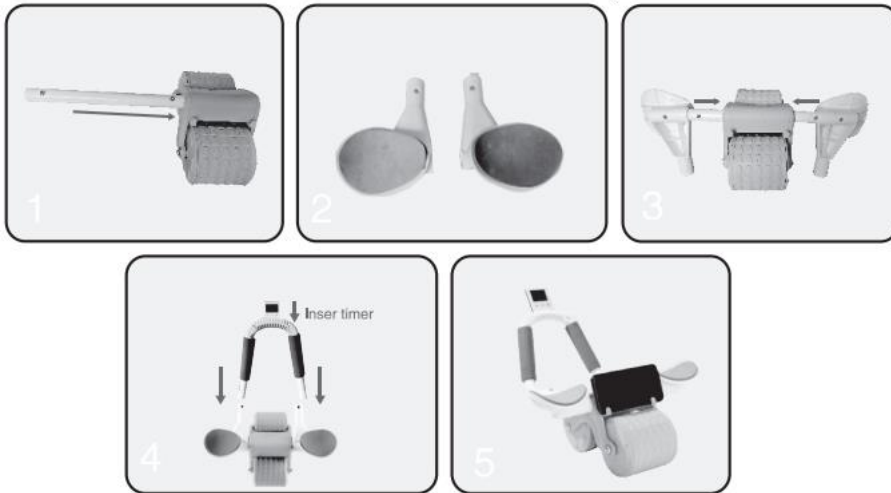
Καθαρό βάρος: 1,6 κιλά

Μικτό βάρος: 1,7 κιλά

Λίστα των εξαρτημάτων: 1x μονάδα ρολού τροχού, 1x ράβδος καγκελού, 2x μαξιλαράκια από EVA αφρώδες υλικό, 2x υποστηρίξεις αγκώνα, 1x καμπυλωτό μπράτσο, 1x χρονοδιακόπτης

Βήματα εγκατάστασης προϊόντος

1. Κρατήστε το μπαλίτσα κάτω και εισάγετε το ραβδί στην τρύπα της μονάδας ρολού.
2. Συνδέστε τα μαξιλαράκια από EVA αφρώδες υλικό και στερεώστε τα στις υποστηρίξεις του αγκώνα.
3. Κρατήστε την μπαλίτσα κάτω και εισάγετε τις υποστηρίξεις του αγκώνα στη ράβδο.
4. Πατήστε την μπαλίτσα, ευθυγραμμίστε το μπράτσο με τις σωλήνες και εισάγετέ το. Η μπαλίτσα θα αναδυθεί και θα κλειδωθεί στη θέση της.
5. Συνδέστε το χρονοδιακόπτη και η εγκατάσταση είναι ολοκληρωμένη.



Ρυθμίσεις Χρονοδιακόπτη

1. Πατήστε το πλήκτρο "ΕΚΚΙΝΗΣΗ/ΔΙΑΚΟΠΗ (ΕΚΚ/ΔΙΚ)" για να ξεκινήσετε το χρονοδιακόπτη.
2. Πατήστε οποιοδήποτε πλήκτρο για να σταματήσετε το χρονοδιακόπτη, πατώντας ταυτόχρονα "ΛΕΠΤΟ(M)" και "ΔΕΥΤ(S)" για να γίνουν μηδέν.
3. Πατήστε "ΛΕΠΤΟ(M)" για να ρυθμίσετε το χρόνο [λεπτά], πατήστε "ΔΕΥΤ(S)" για να ρυθμίσετε το χρόνο [δευτερόλεπτα].
4. Πατήστε το κουμπί "ΕΚΚΙΝΗΣΗ/ΔΙΑΚΟΠΗ (ΕΚΚ/ΔΙΚ)" για να ξεκινήσετε την αντίστροφη μέτρηση.
5. Πατήστε οποιοδήποτε πλήκτρο για να σταματήσετε το χρονοδιακόπτη, πατώντας ταυτόχρονα "ΛΕΠΤΟ(M)" "ΔΕΥΤ(S)" στο μηδέν.

ΟΔΗΓΙΕΣ ΓΙΑ ΑΝΑΚΥΚΛΩΣΗ ΚΑΙ ΑΠΟΡΡΙΨΗ:



Αυτή η ετικέτα σημαίνει ότι το προϊόν δεν πρέπει να απορρίπτεται ως συνηθισμένα οικιακά απορρίμματα σε ολόκληρη την ΕΕ. Για την πρόληψη πιθανών ζημιών στο περιβάλλον ή την ανθρώπινη υγεία από μη ελεγχόμενη απόρριψη αποβλήτων. Ανακυκλώστε υπεύθυνα για την προώθηση της βιώσιμης χρήσης των υλικών πόρων. Εάν θέλετε να επιστρέψετε ένα χρησιμοποιημένο προϊόν, χρησιμοποιήστε το σύστημα παράδοσης και συλλογής ή επικοινωνήστε με τον λιανοπωλητή από τον οποίο αγοράσατε το προϊόν. Ο λιανοπωλητής μπορεί να δεχτεί το προϊόν για οικολογική ανακύκλωση.



Δήλωση του κατασκευαστή ότι το προϊόν συμμορφώνεται με τις απαιτήσεις των ισχύουσων οδηγιών της ΕΕ.