

LV: CASTLITE - LIETOTĀJA ROKASGRĀMATA

Modelis Nr.: YT200

Ieejas strāvas padeve: LĪDZSTRĀVAS 5V 2A

Tālvadības pults baterija: 1x 3V CR2025 (iekļauta komplektā)

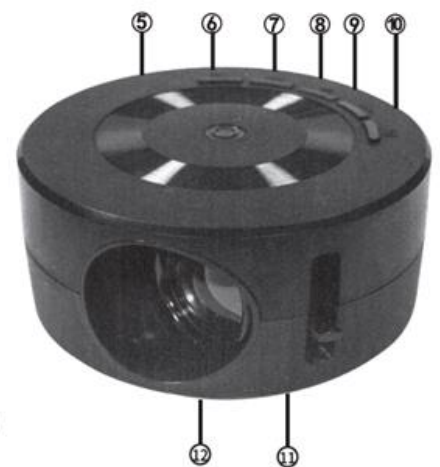
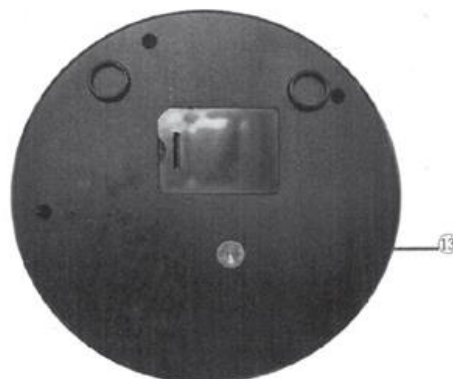
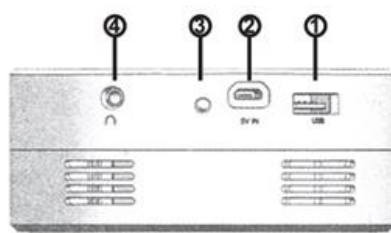
DROŠĪBAS INSTRUKCIJAS

1. Pirms projektorā lietošanas uzmanīgi izlasiet šo rokasgrāmatu.
2. Lai nodrošinātu stabilu strāvas padevi, izmantojiet valsts standartiem atbilstošu barošanas kabeli un barošanas vadu ar zemējumu.
3. Ja projektorā ir bojāts, nemēģiniet to labot paši. Lai saņemtu palīdzību, sazinieties ar izplatītāju vai ražotāju.
4. Izvairieties skatīties tieši uz objektīvu, kamēr projektorā darbojas.
5. Remontu drīkst veikt tikai kvalificēts tehniskais personāls.
6. Pārliedziniet, ka ventilācijas atveres nav aizsprostotas ar drānām, segām vai citiem materiāliem.
7. Šis projektorā nav ūdensizturīgs. Nenovietojiet tā tuvumā tādus priekšmetus kā vāzes vai krūzes.
8. Ja projektorā netiks lietots ilgāku laiku, izslēdziet to un atvienojiet strāvas padevi. Transportēšanai izmantojiet oriģinālās putas un triecienizturīgus materiālus.
9. Ir normāli, ka darbības laikā no ventilācijas atveres izplūst silts gaiss vai neliela smaka.
10. Nemēģiniet projektorā labot paši. Lai saņemtu atbalstu, sazinieties ar izplatītāju vai ražotāju.
11. Izmantojiet oriģinālo mobilo datu kabeli vadu savienojumiem un oriģinālo mobilo lādētāju uzlādei.

PRODUKTA PĀRSKATS

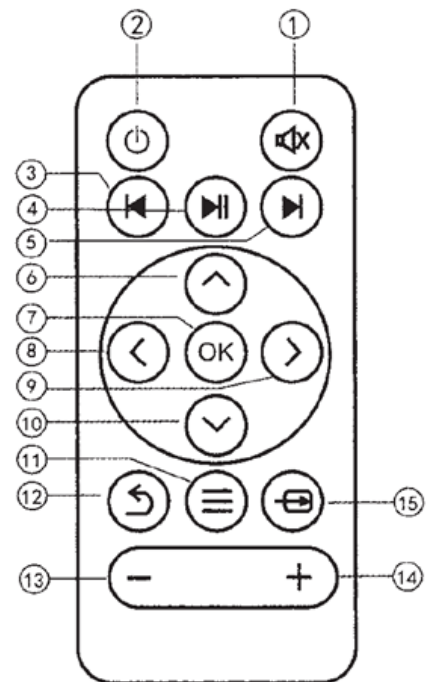
Saskarnes un funkcijas

1. USB ieeja
2. USB-C ieeja
3. IR ieeja
4. Austiņu ports
5. Barošanas poga
6. Atpakaļ/ESC poga
7. Labā poga
8. Poga OK
9. Kreisā poga
10. Ievades poga
11. Fokusa regulēšanas rokturis
12. Objektīvs
13. Montāžas caurums



Tālvadības pults pārskats

1. **Izslēgt skaņu:** Izslēdz audio izvades signālu.
2. **Ieslēgšana/izslēgšana:** Ieslēdz vai izslēdz projektoru.
3. **Iepriekšējais celiņš/FB:** Pāriet uz iepriekšējo celiņu vai pārtin atpakaļ.
4. **Atskaņošana/pauze:** Atskaņo vai aptur multivides atskaņošanu.
5. **Nākamais ieraksts/FF:** Virzās uz nākamo ierakstu vai pārtāca uz priekšu.
6. **Augšup poga:** Pārvietojas uz augšu izvēlnēs.
7. **Poga OK:** Apstiprina izvēli.
8. **Kreisā poga:** Pārvietojas pa kreisi izvēlnēs.
9. **Labā poga:** Pārvietojas pa labi izvēlnēs.
10. **Poga uz leju:** Pārvietojas uz leju izvēlnēs.
11. **Izvēlne:** Atver iestatījumu izvēlni.
12. **Atpakaļ/ESC:** Iziet uz iepriekšējo izvēlni.
13. **Skaļums -:** Samazina skaļumu.
14. **Skaļums +:** palielina skaļumu.
15. **Ievade:** Maina ievades avotu.



Piezīme: Lai tālvadības pults darbotos pareizi, novietojiet to uz infrasarkanā staru uztvērēju.

UZLĀDE UN IESLĒGŠANA

1. Mikro USB kabeļa pieslēgšanai izmantojiet barošanas bankas vai mobilā tālruņa strāvas adaptera kontaktligzdu. Ieslēdziet barošanas banku, un projektorā pāries gaidīšanas režīmā.
2. Pirms pievienojiet USB-C kabeļa pusi projektoram, bet standarta USB galu - piemērotam adapterim, un pēc tam pievienojiet to elektrotīklam.
3. **Vadības pogas:** Lai ieslēgtu vai izslēgtu projektoru, kad tas atrodas gaidīšanas režīmā, ilgi nospiediet strāvas pogu.
4. **Tālvadības pults:** Nospiediet ieslēgšanas/izslēgšanas taustiņu uz tālvadības pults, lai ieslēgtu vai izslēgtu projektoru, kad tas atrodas gaidīšanas režīmā.



PRODUKTA FUNKCIJAS

Fokusa regulēšana

Novietojiet projektoru ar objektīvu perpendikulāri sienai vai ekrānam. Ieslēdziet projektoru un pēc tam noregulējiet fokusa rokturi, līdz attēls ir skaidrs.

Ievades ilustrācija

Ievietojiet USB karti paredzētajā slotā. Izvēlieties attiecīgo ikonu un ievadiet apakšizvēlni:

- **Filmu** videofaiļiem
- **Foto attēla** failiem
- **Mūzika** audio failiem
- **E-grāmata** TXT failiem

Nospiediet **OK**, lai parādītu izvēlēto saturu.

Atbalstītie formāti

- **Audio:** MP3 / OGG / AAC / FLAC / AMR
- **Fotoattēlu:** JPEG / BMP / PNG / GIF / TIFF
- **Video:** MKV / AVI / MOV / MP4 / TS / FLV / TPM / MPG / VOB / WMV
- **E-grāmata:** TXT

Austiņu savienojums

Pievienojiet 3,5 mm austiņu pieslēgvietu ārējām audioierīcēm, kā parādīts pievienotajā shēmā.

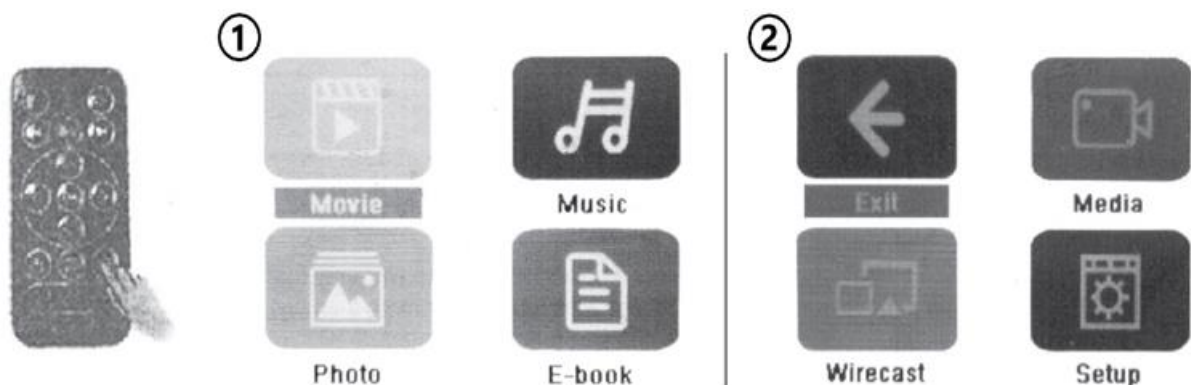


Android vadu savienojums

Savienojiet viedierīci ar projektoru. Ieteicams savienošanai izmantot oriģinālo uzlādes kabeli, pretējā gadījumā CASTLITE var neatpazīt ierīci. Ja ierīce netiek atklāta, ekrānā parādīsies uzvedne.



Pēc ieslēgšanas noregulējiet projektoru fokusu, lai nodrošinātu skaidru attēlu. Ekrānā tiks parādīta noklusējuma izvēlne. Izvēlnes ekrānā pārejiet uz opciju **Wirecast**, nospiežot **ieejas** pogu uz projektoru vai tālvadības pults.



1. Ēdienkartes 1. lapa
2. Ēdienkartes 2. lapa

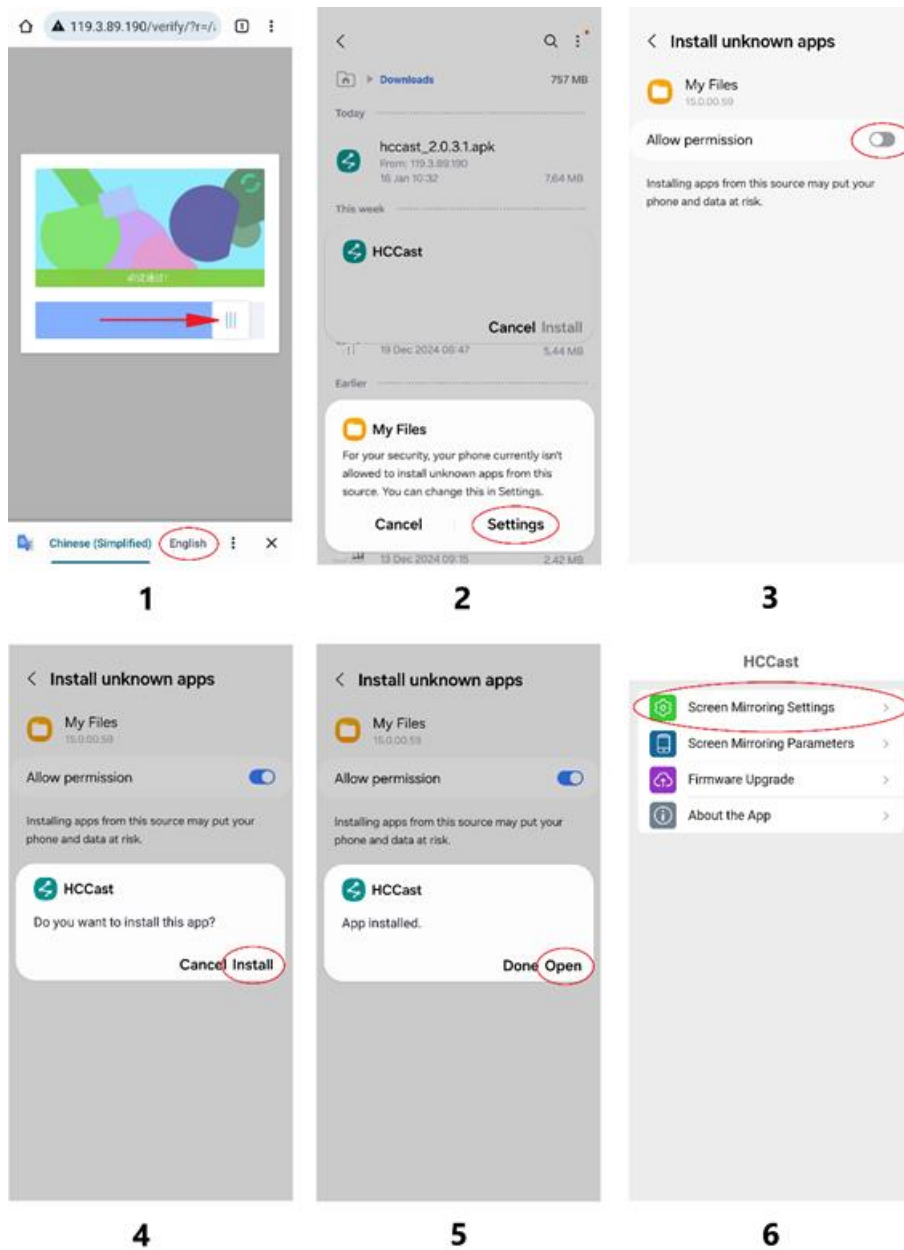
Programmas instalēšana vadu savienojumam

Ekrānā parādīsies lietotnes **HCCast** QR kods. Šī lietotne ir nepieciešama, lai piekļūtu vadu savienojuma funkcijām. Noklikšķiniet uz ekrānā redzamā QR koda vai izmantojiet tālāk norādīto saiti, lai lejupielādētu lietotni:

http://119.3.89.190/verify/?r=/apk/hccast_2.0.3.1.apk



Lai instalētu lietotni, izpildiet tālāk norādītās darbības:



1. Lai sāktu lietotnes lejupielādi, velciet puzles gabaliņu uz ekrāna uz tukšo vietu. (Pēc izvēles: Ja parādās Google tulkotāja uznirstošais logs, varat iztulkot uzaicinājumu vēlamajā valodā).
2. Pēc pabeigšanas parādīsies brīdinājums. Noklikšķiniet uz **Lejupielādēt**, lai turpinātu.
3. Atveriet lejupielādēto programmu, lai sāktu instalēšanu. Parādīsies uznirstošais logs. Noklikšķiniet uz **Iestatījumi**, lai piešķirtu atļauju instalēt programmas no nezināmiem avotiem.
4. Piesitiet **Atļaut atļauju**, lai iespējotu instalēšanu.
5. HCCast lietotnes uznirstošajā logā noklikšķiniet uz **Install**.
6. Pēc instalēšanas atveriet programmu. Lietotnē izvēlieties **Ekrāna spoguļattēlošanas iestatījumi** un izvēlieties **Vertikālais režīms**, **Vertikālā automātiskā risināšana** vai **Pilna ekrāna režīms**. CASTLITE automātiski projicēs attēlu, pamatojoties uz izvēlēto režīmu.

iOS vadu savienojums

1. Nospiediet **Input (Ievads)** uz projektorā pogas vai tālvadības pults, lai izvēlētos **Wirecast (Vadu pārraide)**.
2. Izmantojiet oriģinālo mobilo datu pārraides kabeli, lai savienotu iOS ierīci ar projektorā USB portu.
3. Pēc uzaicinājuma pieskarieties pie **Trust** ierīcē.
4. Ievadiet savu iPhone piekļuves kodu, lai autorizētu savienojumu.



Ekrāna spoguļattēlošanas funkcijas padomi:

1. Lai pieslēgtu mobilo tālruni vai Apple planšetdatoru pie projektorā ekrāna spoguļattēlošanai, vienkārši izmantojiet mobilo datu kabeli un izpildiet tālruņa ekrānā parādītos norādījumus un pamācības.
2. Savienojot iPhone vai Apple planšetdatoru, skaņas signāls tiek pārraidīts uz projektoru, izmantojot datu kabeli, un atskaņots, izmantojot projektorā iebūvēto skaļruni.
3. Savienojot Android tālruni, skaņas signāls tiek atskaņots caur pašu tālruni.

INSTRUKCIJAS PAR PĀRSTRĀDI UN IZMETIENU:



Šī etiķete nozīmē, ka produkts nedrīkst tikt izmesti kā parasts sadzīves atkritums visā ES. Lai novērstu iespējamus kaitējumus vides vai cilvēku veselībai no nekontrolētas atkritumu izgāšanas. Pārstrādājiet atbildīgi, lai veicinātu materiālu resursu ilgtspējīgu izmantošanu. Ja vēlaties atgriezt lietoto ierīci, izmantojiet atdevi un kolekcijas sistēmu vai sazinieties ar mazumtirgotāju, no kura iegādājāties produktu. Mazumtirgotājs var pieņemt produktu ekoloģiski drošai pārstrādei.



Ražotāja deklarācija, ka produkts atbilst attiecīgajām ES direktīvām.