

HR: CASTLITE – KORISNIČKI PRIRUČNIK

Model br.: YT200

Ulazna snaga: DC 5V 2A

Baterija daljinskog upravljača: 1x 3V CR2025 (uključena)

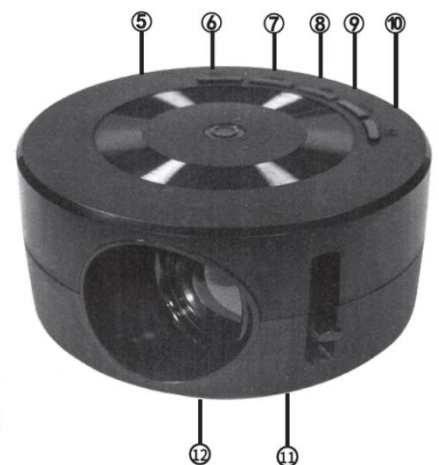
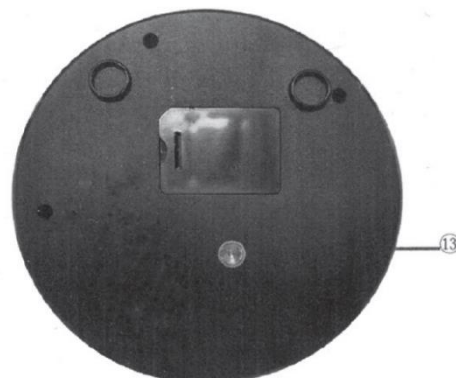
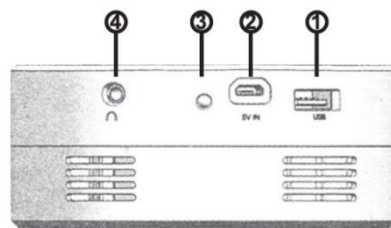
SIGURNOSNE UPUTE

1. Pažljivo pročitajte ovaj priručnik prije uporabe projektorora.
2. Koristite strujni kabel i priključak s uzemljenjem koji zadovoljavaju nacionalne standarde kako biste osigurali stabilno napajanje.
3. Ako je projektor neispravan, nemojte ga pokušavati sami popraviti. Obratite se svom distributeru ili proizvođaču za pomoć.
4. Izbjegavajte gledanje izravno u objektiv dok projektor radi.
5. Popravke smiju obavljati samo kvalificirani tehnički stručnjaci.
6. Pazite da otvori za ventilaciju nisu blokirani tkaninom, pokrivačima ili drugim materijalima.
7. Ovaj projektor nije voodootporan. Ne stavlajte predmete poput vaza ili šalice blizu njega.
8. Ako projektor nećete koristiti dulje vrijeme, isključite ga i odspojite iz napajanja. Za transport koristite originalnu pjenu i materijale za zaštitu od udaraca.
9. Tijekom rada normalno je da iz ventilacijskih otvora izlazi topao zrak ili lagani miris.
10. Nemojte pokušavati sami popraviti projektor. Obratite se svom distributeru ili proizvođaču za podršku.
11. Za žičane veze koristite originalni podatkovni kabel mobilnog uređaja i originalni punjač za punjenje.

PREGLED PROIZVODA

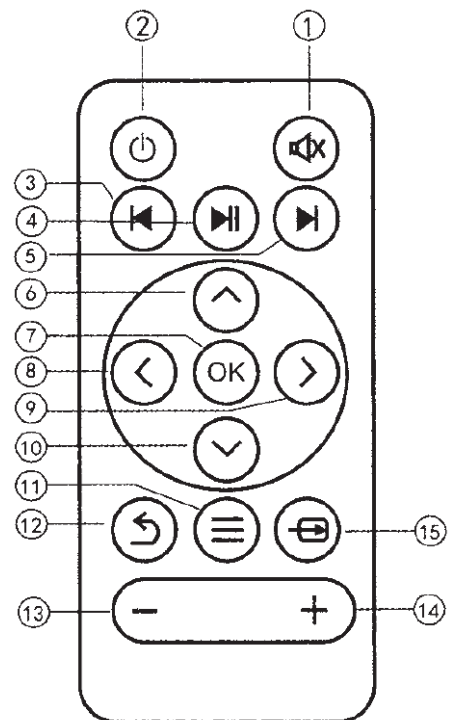
Sučelja i funkcije

1. USB ulaz
2. USB-C ulaz
3. IR ulaz
4. Priključak za slušalice
5. Gumb za uključivanje
6. Gumb Povratak/ESC
7. Gumb za desno
8. Gumb OK
9. Gumb za lijevo
10. Gumb za ulaz
11. Ručica za podešavanje fokusa
12. Leća
13. Otvori za montažu



Pregled daljinskog upravljača

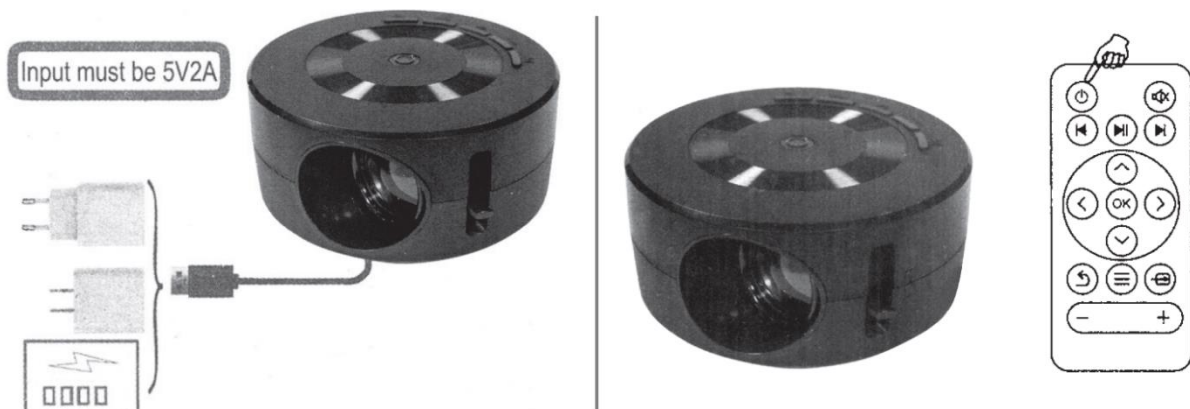
1. Stišavanje: Isključuje zvuk.
2. Uključivanje/Isključivanje: Uključuje ili isključuje projektor.
3. Prethodna pjesma/Unatrag: Prebacuje na prethodnu pjesmu ili premotava unatrag.
4. Reprodukcija/Pauza: Pokreće ili pauzira reprodukciju.
5. Sljedeća pjesma/Unaprijed: Prebacuje na sljedeću pjesmu ili premotava unaprijed.
6. Gumb za gore: Pomicanje prema gore u izbornicima.
7. Gumb OK: Potvrđuje odabir.
8. Gumb za lijevo: Pomicanje ulijevo u izbornicima.
9. Gumb za desno: Pomicanje udesno u izbornicima.
10. Gumb za dolje: Pomicanje prema dolje u izbornicima.
11. Izbornik: Otvara izbornik postavki.
12. Povratak/ESC: Vraća se na prethodni izbornik.
13. Glasnoća -: Smanjuje glasnoću.
14. Glasnoća +: Povećava glasnoću.
15. Ulaz: Mijenja izvor ulaznog signala.



Napomena: Usmjerite daljinski upravljač prema IR prijemuniku za ispravan rad.

PUNJENJE I UKLJUČIVANJE

1. Upotrijebite prijenosnu bateriju (power bank) ili adapter za mobilni telefon kako biste spojili mikro USB kabel. Uključite prijenosnu bateriju i projektor će prijeći u stanje pripravnosti.
2. USB-C kraj kabla povežite s projektorom, a standardni USB kraj s odgovarajućim adapterom prije nego ga priključite u utičnicu.
3. **Kontrola gumbima:** Dugo pritisnite gumb za uključivanje kako biste uključili ili isključili projektor dok je u stanju pripravnosti.
4. **Daljinski upravljač:** Pritisnite gumb za uključivanje/isključivanje na daljinskom upravljaču kako biste uključili ili isključili projektor dok je u stanju pripravnosti.



ZNAČAJKE PROIZVODA

Podešavanje fokusa

Postavite projektor tako da leća bude okomita na zid ili zaslon. Uključite projektor, a zatim prilagodite ručicu za fokus dok slika ne postane jasna.

Ilustracija ulaza

Umetnite USB uređaj u odgovarajući utor. Odaberite odgovarajuću ikonu i uđite u podizbornik:

- **Film** za video datoteke
- **Fotografije** za slikovne datoteke
- **Glazba** za audio datoteke
- **E-knjiga** za TXT datoteke

Pritisnite **OK** kako biste prikazali odabrani sadržaj.

Podržani formati

- **Audio:** MP3 / OGG / AAC / FLAC / AMR
- **Fotografije:** JPEG / BMP / PNG / GIF / TIFF
- **Video:** MKV / AVI / MOV / MP4 / TS / FLV / TPM / MPG / VOB / WMV
- **E-knjiga:** TXT

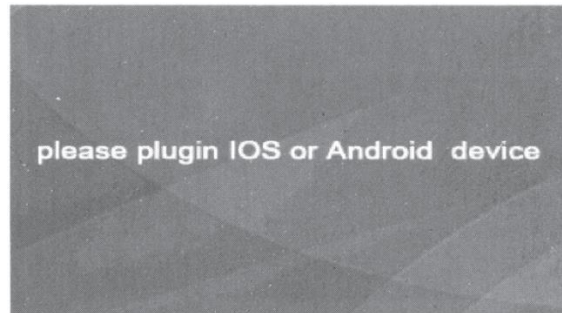
Povezivanje slušalica

Spojite priključak za slušalice od 3,5 mm na vanjske audio uređaje kako je prikazano u priloženom dijagramu.

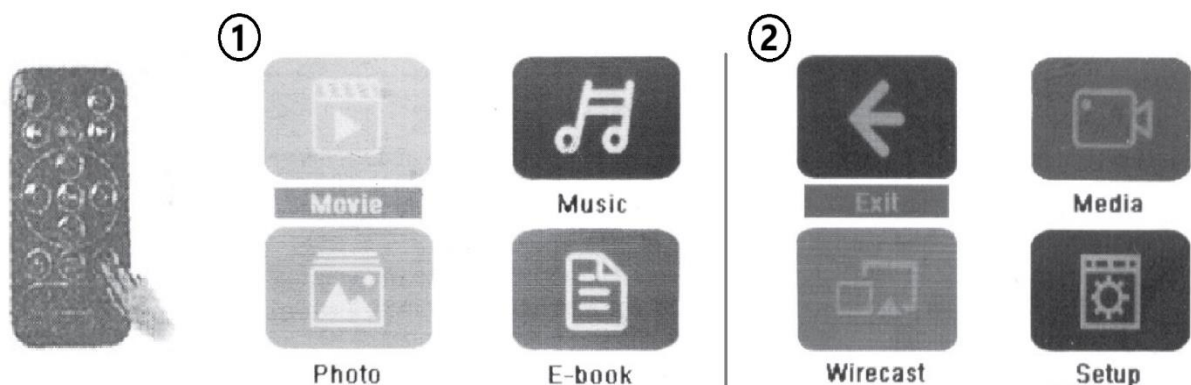


Android žična veza

Spojite svoj pametni uređaj s projektorom. Preporučuje se upotreba originalnog kabela za punjenje kako bi projektor CASTLITE mogao otkriti uređaj. Ako uređaj nije otkriven, na zaslonu će se prikazati poruka.



Kada projektor bude uključen, prilagodite fokus za jasnu sliku. Na zaslonu će se pojaviti zadani izbornik. Pritisnite gumb **Input** na projektoru ili daljinskom upravljaču i odaberite opciju **Wirecast**.



Instalacija aplikacije za žičnu vezu

Na zaslonu će se prikazati QR kôd za aplikaciju HCCast. Ova aplikacija je potrebna za pristup funkcijama žične veze. Skenirajte QR kôd na zaslonu ili koristite donju poveznicu za preuzimanje aplikacije:

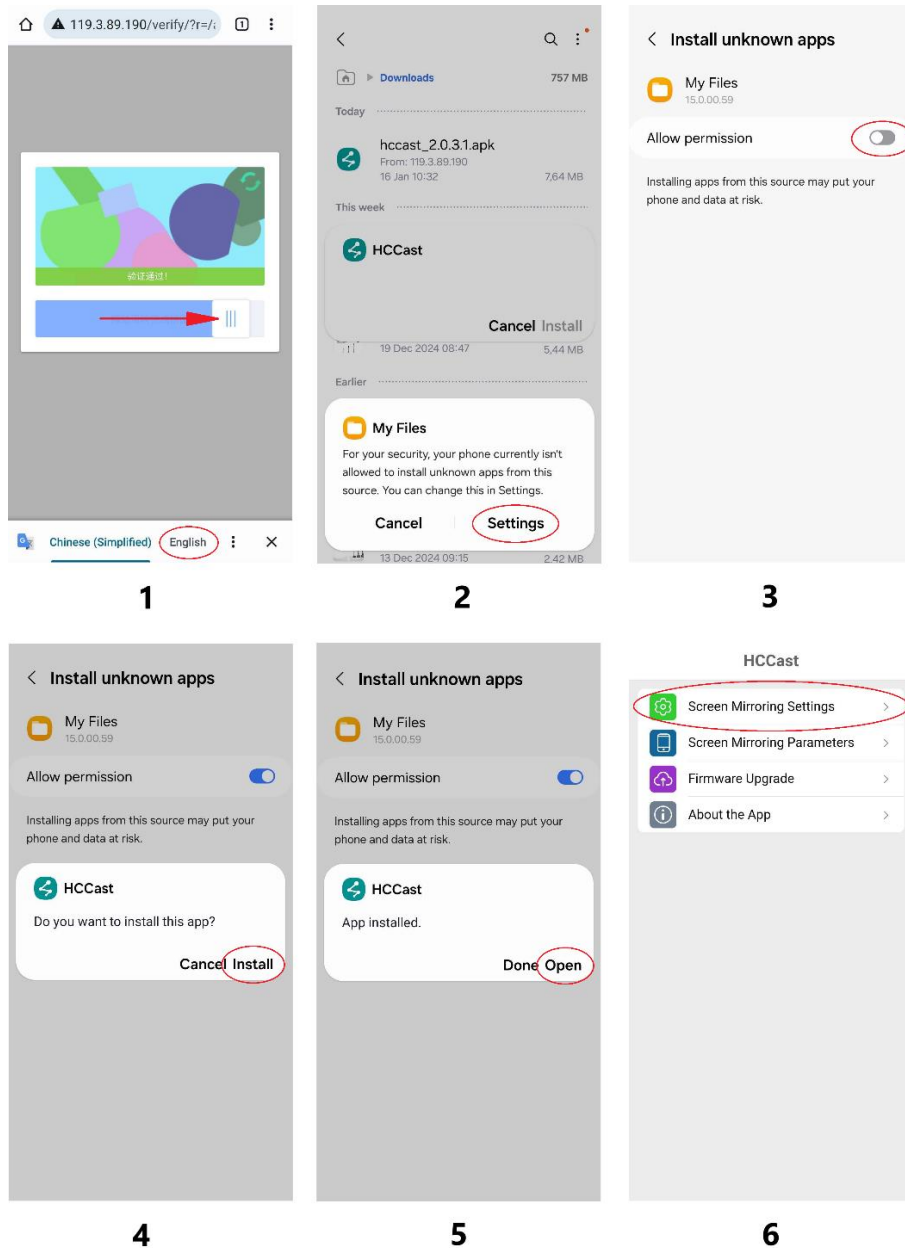
http://119.3.89.190/verify/?r=/apk/hccast_2.0.3.1.apk



HCCast



Slijedite ove korake za instalaciju aplikacije:



1. Na zaslonu povucite dio slagalice (puzzle piece) na prazno mjesto kako biste pokrenuli preuzimanje aplikacije. (Opcionalno: Ako se pojavi Google Translate prozor, možete prevesti poruku na željeni jezik.)
2. Nakon završetka preuzimanja prikazat će se upozorenje. Kliknite **Preuzmi** kako biste nastavili.
3. Otvorite preuzetu aplikaciju kako biste započeli instalaciju. Pojavit će se skočni prozor. Kliknite **Postavke** kako biste omogućili dozvole za instalaciju aplikacija iz nepoznatih izvora.
4. Dodirnite **Dozvoli dozvole** kako biste omogućili instalaciju.
5. Kliknite **Instaliraj** na skočnom prozoru aplikacije HCCast.
6. Nakon instalacije otvorite aplikaciju. U aplikaciji odaberite **Postavke zrcaljenja zaslona** i odaberite **Okomiti način**, **Automatsko podešavanje okomitog načina** ili **Način cijelog zaslona**. CASTLITE će automatski projicirati sliku prema odabranom načinu.

iOS žična veza

1. Pritisnite gumb **Input** na projektoru ili daljinskom upravljaču kako biste odabrali **Wirecast**.
2. Upotrijebite originalni podatkovni kabel mobilnog uređaja kako biste spojili iOS uređaj na USB priključak projektor.
3. Kada se pojavi poruka, dodirnite **Vjeruj** na svom uređaju.
4. Unesite šifru svog iPhone uređaja kako biste autorizirali vezu.



Savjeti za funkciju zrcaljenja zaslona:

1. Za povezivanje mobilnog telefona ili Apple tableta s projektorom koristite podatkovni kabel i slijedite upute i poruke prikazane na telefonu.
2. Kod povezivanja iPhonea ili Apple tableta, zvučni signal se prenosi putem podatkovnog kabela u projektor i reproducira putem ugrađenog zvučnika projektor.
3. Kod povezivanja Android telefona, zvučni signal se reproducira izravno putem telefona.

UPUTE ZA RECIKLAŽU I ODLAGANJE:



Ova oznaka znači da se proizvod ne smije odbaciti kao ostatak kućanstva u cijeloj EU. Kako biste spriječili moguću štetu okolišu ili ljudskom zdravlju od nekontroliranog odlaganja otpada. Reciklirajte odgovorno kako biste potaknuli održivu uporabu materijalnih resursa. Ako želite vratiti korišteni uređaj, koristite sustav za predaju i prikupljanje, ili kontaktirajte prodavača od kojeg ste kupili proizvod. Prodavač može prihvatiti proizvod za ekološki sigurno recikliranje.



Izjava proizvođača da proizvod zadovoljava zahtjeve odgovarajućih direktiva EU.