

SI: CASTLITE – UPORABNIŠKI PRIROČNIK

Model št.: YT200

Napajanje: DC 5V 2A

Baterija daljinskega upravljalnika: 1x 3V CR2025 (priložena)

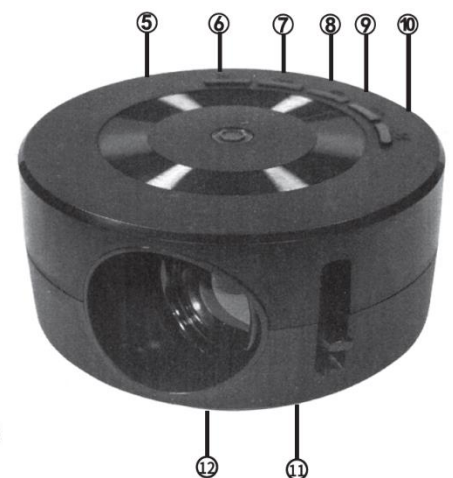
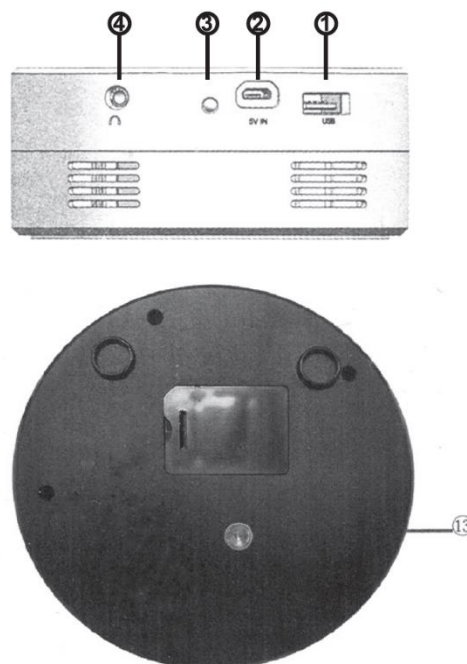
VARNOSTNA NAVODILA

1. Prosimo, da pred uporabo projektorja natančno preberete ta priročnik.
2. Uporabljajte napajalni kabel in napajalni priključek z ozemljitvijo, ki ustrežata nacionalnim standardom, da zagotovite stabilno napajanje.
3. Če je projektor pokvarjen, ga ne poskušajte sami popraviti. Za pomoč se obrnite na distributerja ali proizvajalca.
4. Izogibajte se neposrednemu gledanju v objektiv med delovanjem projektorja.
5. Popravila naj izvajajo le usposobljeni tehnični strokovnjaki.
6. Prepričajte se, da prezračevalne odprtine niso blokirane z blagom, odejami ali drugimi materiali.
7. Ta projektor ni vodoodporen. Ne postavljajte predmetov, kot so vaze ali skodelice, blizu njega.
8. Če projektor dalj časa ne bo v uporabi, ga izklopite in odklopite napajanje. Za transport uporabite originalno peno in materiale proti udarcem.
9. Med delovanjem je normalno, da iz prezračevalnih odprtin prihaja topel zrak ali rahli vonj.
10. Projektorja ne poskušajte sami popravljati. Za podporo se obrnite na distributerja ali proizvajalca.
11. Za žične povezave uporabljajte originalni podatkovni kabel mobilne naprave in originalni polnilec za polnjenje.

PREGLED IZDELKA

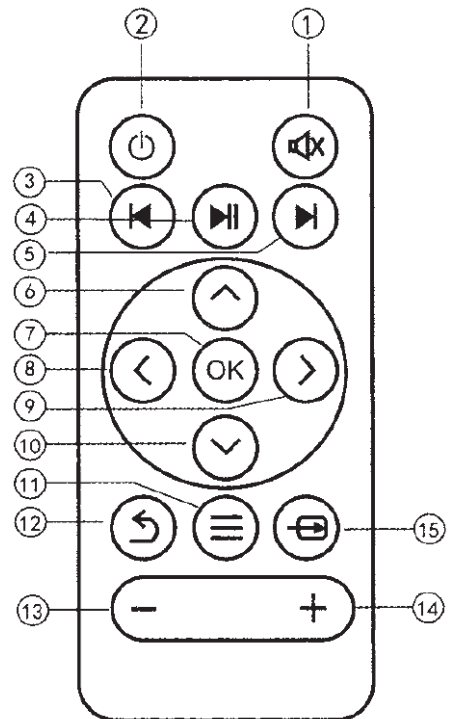
Vmesniki in funkcije

1. USB vhod
2. USB-C vhod
3. IR vhod
4. Priključek za slušalke
5. Gumb za vklop
6. Gumb Nazaj/ESC
7. Gumb za desno
8. Gumb OK
9. Gumb za levo
10. Gumb za vhod
11. Ročaj za nastavitev ostrine
12. Leča
13. Montažna odprtina



Pregled daljinskega upravljalnika

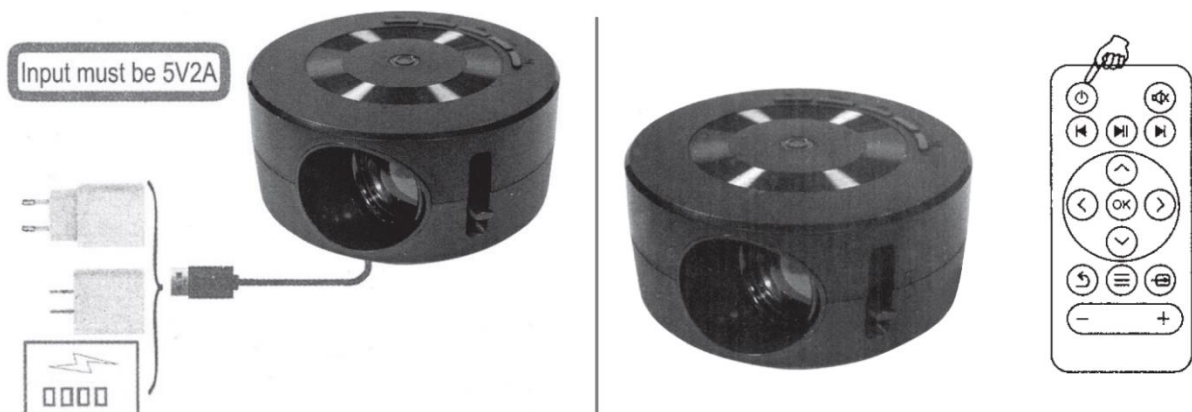
1. Tišina: Izklopi zvočni izhod.
2. Vklop/Izklop: Vklopi ali izklopi projektor.
3. Prejšnja skladba/Previjanje nazaj: Preklopi na prejšnjo skladbo ali previja nazaj.
4. Predvajaj/Pavza: Predvaja ali ustavi predvajanje.
5. Naslednja skladba/Hitra naprej: Preklopi na naslednjo skladbo ali hitro previja naprej.
6. Gumb za gor: Premakne se navzgor v menijih.
7. Gumb OK: Potrdi izbiro.
8. Gumb za levo: Premakne se levo v menijih.
9. Gumb za desno: Premakne se desno v menijih.
10. Gumb za dol: Premakne se navzdol v menijih.
11. Meni: Odpre nastavitveni meni.
12. Nazaj/ESC: Vrne se v prejšnji meni.
13. Glasnost -: Zmanjša glasnost.
14. Glasnost +: Poveča glasnost.
15. Vhod: Spreminja vir vhodnega signala.



Opomba: Za pravilno delovanje usmerite daljinski upravljalnik proti IR sprejemniku.

POLNJENJE IN VKLOP

1. Uporabite prenosno baterijo (power bank) ali adapter za mobilni telefon, da povežete mikro USB kabel. Vključite prenosno baterijo in projektor bo preklopil v stanje pripravljenosti.
2. Povežite USB-C konec kabla s projektorjem in standardni USB konec z ustreznim adapterjem, preden ga priključite v električno omrežje.
3. **Upravljanje z gumbi:** Dolgo pritisnite gumb za vklop, da v stanju pripravljenosti vklopite ali izklopite projektor.
4. **Daljinski upravljalnik:** Pritisnite gumb za vklop/izklop na daljinskem upravljalniku, da v stanju pripravljenosti vklopite ali izklopite projektor.



LASTNOSTI IZDELKA

Nastavitev ostrine

Postavite projektor tako, da bo leča pravokotna na steno ali zaslon. Vključite projektor in prilagodite ročaj za ostrino, dokler slika ni jasna.

Vnos vsebine

Vstavite USB ključek v ustrezno režo. Izberite ustrezno ikono in vstopite v podmeni:

- **Movie** za video datoteke
- **Photo** za slikovne datoteke
- **Music** za zvočne datoteke
- **E-book** za datoteke TXT

Pritisnite **OK**, da prikažete izbrano vsebino.

Podprti formati

- **Zvok:** MP3 / OGG / AAC / FLAC / AMR
- **Slike:** JPEG / BMP / PNG / GIF / TIFF
- **Video:** MKV / AVI / MOV / MP4 / TS / FLV / TPM / MPG / VOB / WMV
- **E-knjiga:** TXT

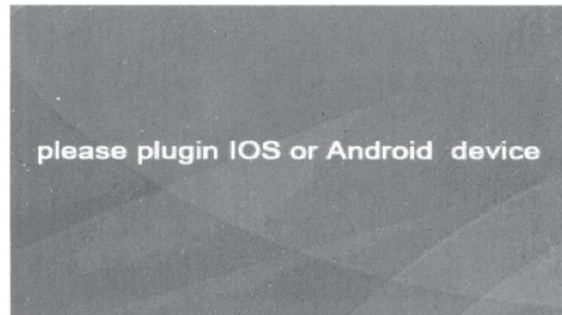
Povezava slušalk

Priključite 3,5 mm priključek za slušalke na zunanje zvočne naprave, kot je prikazano na priloženi shemi.

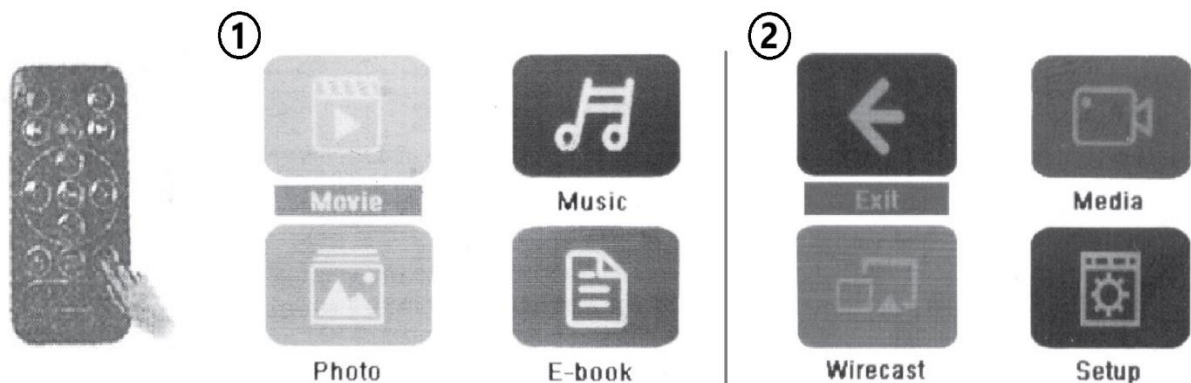


Povezava z Android napravami (žično)

Povežite svojo pametno napravo s projektorjem. Priporočljivo je, da uporabite originalni polnilni kabel za povezavo, saj drugače projektor CASTLITE morda ne bo zaznal naprave. Če naprava ni zaznana, se na zaslonu prikaže opozorilo.

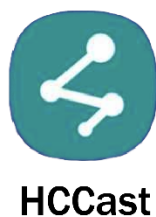


Ko je projektor vklopljen, prilagodite ostrino za jasno sliko. Privzeti meni se prikaže na zaslonu. Pritisnite gumb **Input** na projektorju ali daljinskem upravljalniku in izberite možnost **Wirecast**.

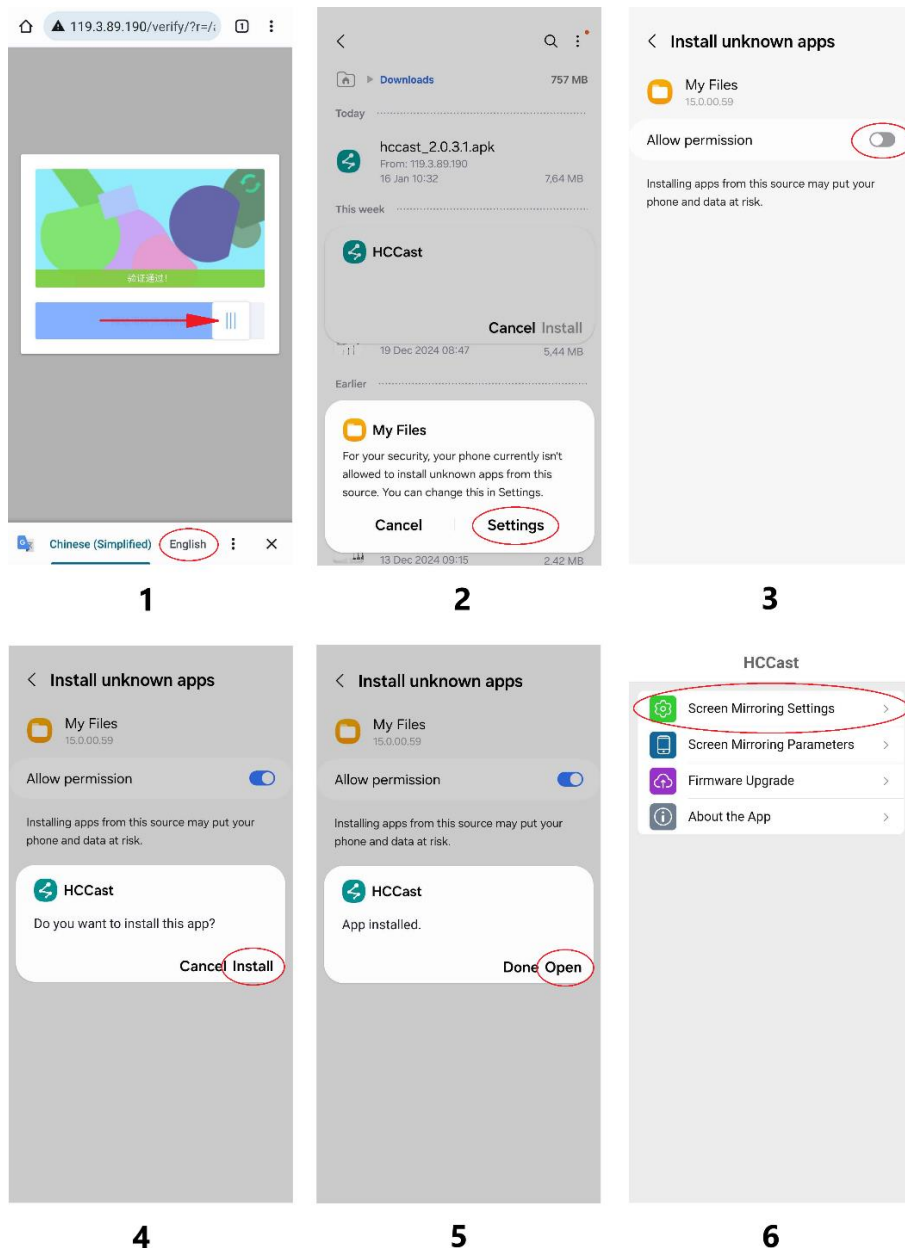


Namestitev aplikacije za žično povezavo

Na zaslonu se bo prikazala QR koda za aplikacijo HHCast. Ta aplikacija je potrebna za dostop do funkcij žične povezave. Skenirajte QR kodo na zaslonu ali uporabite spodnjo povezavo za prenos aplikacije:
http://119.3.89.190/verify/?r=/apk/hccast_2.0.3.1.apk



Sledite spodnjim korakom za namestitev aplikacije:



1. Na zaslonu povlecite sestavljanke (puzzle piece) v prazno mesto, da začnete prenos aplikacije. (Opcijsko: Če se prikaže pojavno okno Google Translate, lahko poziv prevedete v želeni jezik.)
2. Ko je prenos končan, se prikaže opozorilo. Kliknite **Prenos** za nadaljevanje.
3. Odprite preneseno aplikacijo za začetek namestitve. Prikazalo se bo pojavno okno. Kliknite **Nastavitve**, da omogočite dovoljenja za namestitev aplikacij iz neznanih virov.
4. Tapnite **Dovoli dovoljenja**, da omogočite namestitev.
5. Kliknite **Namesti** na pojavnem oknu aplikacije HCCast.
6. Po namestitvi odprite aplikacijo. V aplikaciji izberite **Nastavitve zrcaljenja zaslona** in izberite **Navpični način**, **Samodejna prilagoditev navpičnega načina** ali **Način celotnega zaslona**. CASTLITE bo samodejno projiciral sliko glede na izbrani način.

Povezava z napravami iOS (žično)

1. Pritisnite gumb **Input** na projektorju ali daljinskem upravljalniku za izbiro **Wirecast**.
2. Uporabite originalni podatkovni kabel mobilne naprave, da povežete iOS napravo z USB priključkom na projektorju.
3. Ko se prikaže poziv, tapnite **Zaupaj** na napravi.
4. Vnesite geslo svoje naprave iPhone za avtorizacijo povezave.



Nasveti za funkcijo zrcaljenja zaslona:

1. Za povezavo mobilnega telefona ali tabličnega računalnika Apple s projektorjem uporabite podatkovni kabel in sledite navodilom ter pozivom na telefonu.
2. Pri povezavi z iPhoneom ali tabličnim računalnikom Apple se zvočni signal preko podatkovnega kabla prenese v projektor in predvaja prek vgrajenega zvočnika projektorja.
3. Pri povezavi z Android telefonom se zvočni signal predvaja neposredno prek telefona.

NAVODILA ZA REKILIRANJE IN ODLAGANJE:



Ta oznaka pomeni, da izdelka ni dovoljeno odvreči med gospodinjske odpadke po vsej EU. Da bi preprečili potencialno škodo okolju ali človeškemu zdravju zaradi nekontroliranega odlaganja odpadkov. Reciklirajte odgovorno za spodbujanje trajnostne rabe materialnih virov. Če želite vrniti uporabljen izdelek, uporabite sistem za oddajo in zbiranje, ali pa stopite v stik z trgovcem, pri katerem ste izdelek kupili. Trgovina lahko sprejme izdelek za okolju prijazno recikliranje.



Izjava proizvajalca, da izdelek izpolnjuje zahteve ustreznih direktiv EU.