

## BG: CASTLITE - РЪКОВОДСТВО ЗА ПОТРЕБИТЕЛЯ

Номер на модела: YТ200

Входящо захранване: DC 5V 2A

Батерия за дистанционното управление: 1x 3V CR2025 (включена)

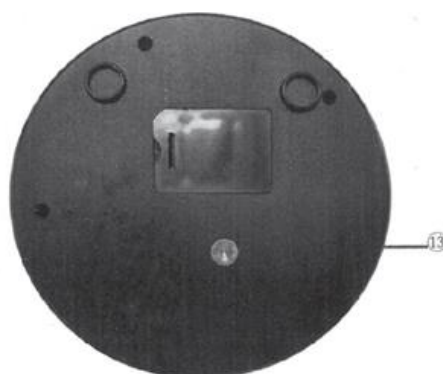
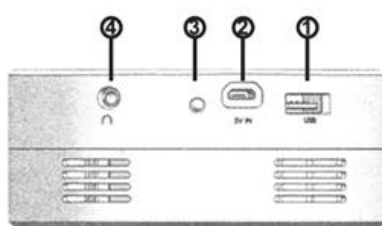
### ИНСТРУКЦИИ ЗА БЕЗОПАСНОСТ

1. Моля, прочетете внимателно това ръководство, преди да използвате проектора.
2. Използвайте захранващ кабел и захранващ кабел със заземяване, които отговарят на националните стандарти, за да осигурите стабилно захранване.
3. Ако проекторът е повреден, не се опитвайте да го ремонтирате сами. Свържете се с вашия дистрибутор или с производителя за съдействие.
4. Избягвайте да гледате директно в обектива, докато проекторът работи.
5. Поправките трябва да се извършват само от квалифициран технически персонал.
6. Уверете се, че вентилационните отвори не са блокирани от кърпи, одеяла или други материали.
7. Този проектор не е водоустойчив. Не поставяйте в близост до него предмети като вази или чаши.
8. Ако проекторът няма да се използва за продължителен период от време, изключете го и прекъснете захранването. Използвайте оригиналната пяна и удароустойчиви материали за транспортиране.
9. Нормално е по време на работа от вентилационния отвор да се отделя топъл въздух или лека миризма.
10. Не се опитвайте да ремонтирате проектора сами. Свържете се с вашия дистрибутор или с производителя за поддръжка.
11. Използвайте оригиналния мобилен кабел за данни за кабелни връзки и оригиналното мобилно зарядно устройство за зареждане.

### ПРЕГЛЕД НА ПРОДУКТА

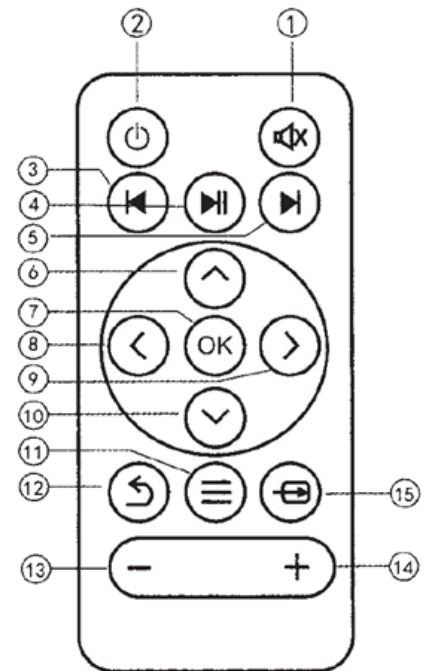
#### Интерфейси и функции

1. USB вход
2. Вход USB-C
3. IR вход
4. Порт за слушалки
5. Бутон за захранване
6. Бутон Back/ESC
7. Десен бутон
8. Бутон OK
9. Ляв бутон
10. Бутон за въвеждане
11. Дръжка за регулиране на фокуса
12. Обектив
13. Отвор за монтиране



## Преглед на дистанционното управление

1. **Заглушаване на звука:** Заглушава аудиоизхода.
2. **Включване/изключване на захранването:** Включва или изключва проектора.
3. **Previous Track/FB (Предишен запис/FB):** Преминва към предишния запис или пренавива назад.
4. **Възпроизвеждане/пауза:** Възпроизвежда или спира медия.
5. **Следваща песен/FF:** Навигация към следващата песен или бързо превъртане напред.
6. **Бутон "Нагоре":** Придвижва се нагоре в менютата.
7. **Бутон ОК:** Потвърждава избора.
8. **Бутон наляво:** Движи се наляво в менютата.
9. **Десен бутон:** Движи се надясно в менютата.
10. **Бутон надолу:** Премества се надолу в менютата.
11. **Меню:** Отваря менюто с настройки.
12. **Назад/ESC:** Излиза към предишното меню.
13. **Сила на звука -:** Намалява силата на звука.
14. **Сила на звука +:** Увеличава силата на звука.
15. **Вход:** Променя входния източник.



**Забележка:** За да функционира правилно, насочете дистанционното управление към инфрачервения приемник.

## ЗАРЕЖДАНЕ И ВКЛЮЧВАНЕ НА ЗАХРАНВАНЕТО

1. Използвайте захранваща банка или извод за захранване на мобилен телефон, за да свържете Micro USB кабела. Включете захранващата банка и проекторът ще влезе в режим на готовност.
2. Свържете USB-C страната на кабела към проектора, а стандартния USB край към подходящ адаптер, преди да го включите към електрическата мрежа.
3. **Управление с бутони:** Натиснете продължително бутона за захранване, за да включите или изключите проектора, докато е в режим на готовност.
4. **Дистанционно управление:** Натиснете бутона за включване/изключване на дистанционното управление, за да включите или изключите проектора, докато е в режим на готовност.



## ХАРАКТЕРИСТИКИ НА ПРОДУКТА

### Регулиране на фокуса

Поставете проектора с обектива перпендикулярно на стената или екрана. Включете проектора, след което регулирайте ръкохватката за фокусиране, докато картината стане ясна.

### Илюстрация на входа

Поставете USB карта в определения слот. Изберете съответната икона и влезте в подменюто:

- **Филм** за видеофайлове
- **Снимка** за файлове с изображения
- **Музика** за аудиофайлове
- **Електронна книга** за TXT файлове

Натиснете **ОК**, за да покажете избраното съдържание.

### Поддържани формати

- **Аудио:** MP3 / OGG / AAC / FLAC / AMR
- **Снимки:** JPEG / BMP / PNG / GIF / TIFF
- **Видео:** MKV / AVI / MOV / MP4 / TS / FLV / TPM / MPG / VOB / WMV
- **Електронна книга:** TXT

### Връзка за слушалки

Свържете 3,5-милиметровия порт за слушалки към външни аудиоустройства, както е показано на приложената схема.

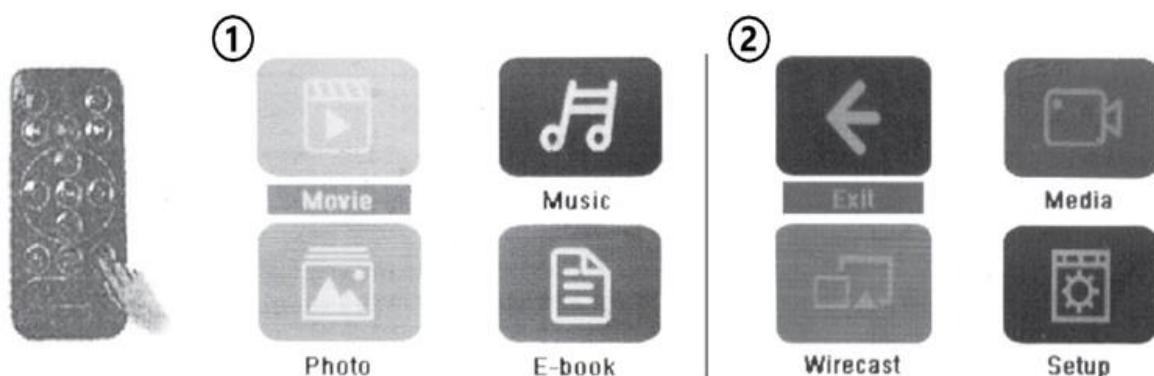


## Кабелна връзка с Android

Свържете смарт устройството си към проектора. Препоръчително е да използвате оригиналния кабел за зареждане за връзката; в противен случай CASTLITE може да не открие устройството. Ако не бъде открито устройство, на екрана ще се появи подкана.



След като включите захранването, регулирайте фокуса на проектора за ясна картина. На екрана ще се появи менюто по подразбиране. Навигирайте до опцията **Wirecast** на екрана с менюто, като натиснете бутона **Input (Вход)** на проектора или на дистанционното управление.



1. Страница 1 от менюто
2. Страница 2 от менюто

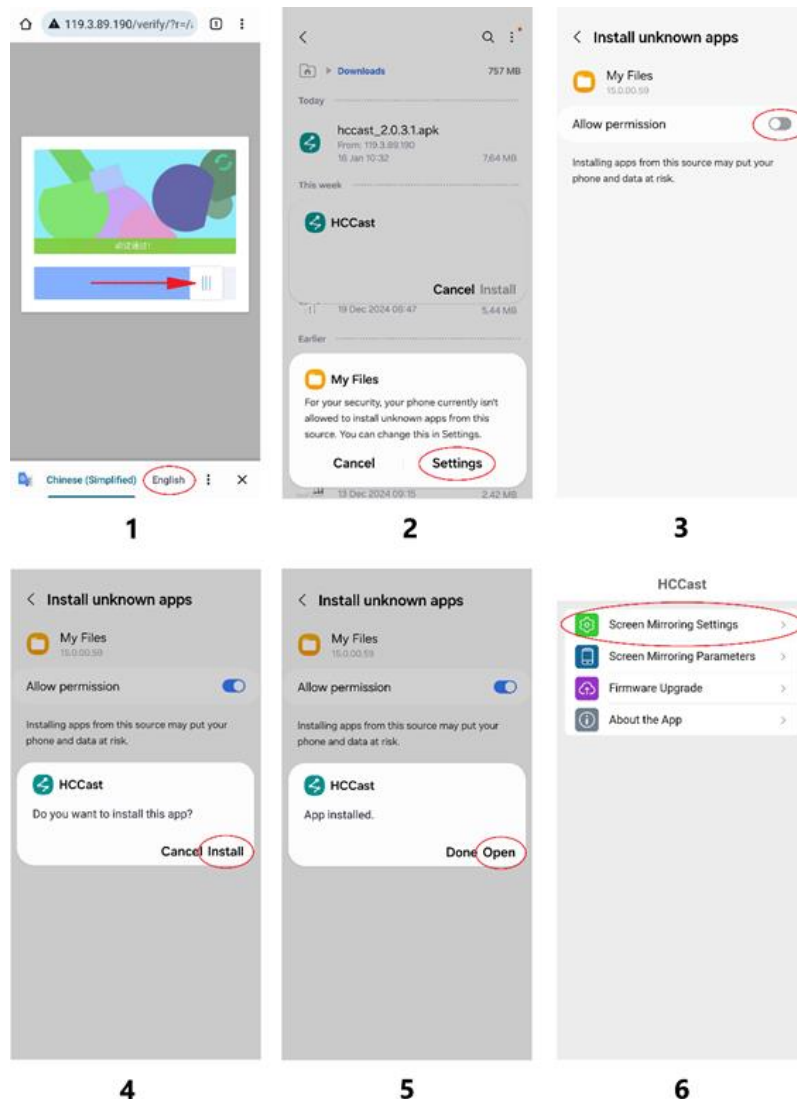
## Инсталиране на приложението за кабелна връзка

QR кодът за приложението **HCCast** ще се появи на екрана. Това приложение е необходимо за достъп до функциите за кабелна връзка. Сканирайте QR кода на екрана или използвайте връзката по-долу, за да изтеглите приложението:

[http://119.3.89.190/verify/?r=/apk/hccast\\_2.0.3.1.apk](http://119.3.89.190/verify/?r=/apk/hccast_2.0.3.1.apk)



Следвайте стъпките по-долу, за да инсталирате приложението:



1. Плъзнете парчето от пъзела на екрана до празното място, за да стартирате изтеглянето на приложението. (По избор: Ако се появи изскачащ прозорец на Google Translate, можете да преведете подкана на предпочитания от вас език.)
2. След като завършите, ще се появи предупреждение. Щракнете върху **Изтегляне**, за да продължите.
3. Отворете изтегленото приложение, за да започнете инсталирането му. Ще се появи изскачащ прозорец. Щракнете върху **Настройки**, за да дадете разрешение за инсталиране на приложения от непознати източници.
4. Натиснете **Разрешаване на разрешението**, за да разрешите инсталирането.
5. Щракнете върху **Install (Инсталиране)** в изскачащия прозорец на приложението HCCast.
6. След като инсталирате, отворете приложението. В приложението изберете **Screen Mirroring Settings (Настройки за огледален екран)** и изберете **Vertical Mode (Вертикален режим)**, **Vertical Auto Resolve (Вертикално автоматично разрешаване)** или **Full Screen Mode (Режим на цял екран)**. CASTLITE автоматично ще прожектира изображението в зависимост от избрания режим.

## Кабелна връзка с iOS

1. Щракнете върху бутона **Input (Вход)** на проектора или дистанционното управление, за да изберете **Wirecast (Жична връзка)**.
2. Използвайте оригиналния кабел за мобилни данни, за да свържете iOS устройството към USB порта на проектора.
3. Натиснете **Trust (Доверие)** на устройството си, когато бъдете подканени.
4. Въведете паролата на вашия iPhone, за да разрешите връзката.



## Съвети за функцията "Огледален екран":

1. За да свържете мобилен телефон или таблет на Apple към проектора за огледално отразяване на екрана, просто използвайте мобилния кабел за данни и следвайте инструкциите и подканите, които се показват на телефона.
2. Когато свързвате iPhone или таблет на Apple, звуковият сигнал се предава към проектора чрез кабела за данни и се възпроизвежда чрез вградения високоговорител на проектора.
3. При свързване на телефон с Android звуковият сигнал се възпроизвежда чрез самия телефон.

## УКАЗАНИЯ ЗА РЕЦИКЛИРАНЕ И ИЗХВЪРЛЯНЕ:



Тази етикетка означава, че продуктът не може да се изхвърли като обикновен битов отпад в цялата ЕС. За предотвратяване на възможни вреди за околната среда или човешкото здраве от неконтролирано изхвърляне на отпадъци. Рециклирайте отговорно, за да се подпомогне устойчивата употреба на материални ресурси. Ако искате да върнете употребявано устройство, използвайте системата за събиране и събиране или се свържете с търговеца, от когото сте закупили продукта. Търговецът може да приеме продукта за екологично безопасно рециклиране.



Декларация от производителя, че продуктът отговаря на изискванията на съответните директиви на ЕС.