

SI: BASSBUDS – UPORABNIŠKI PRIROČNIK

PARAMETRI

Slušalke

- **Izdelek:** Brežžične stereo slušalke
- **Različica:** V5.3
- **Profili:** Podpira HFP 1.7, HSP 1.2, A2DP 1.6, AVRCP 1.6, SPP 1.2 in PBAP 1.0
- **Izhodna moč:** Razred 2
- **Frekvenčni razpon:** 2,402 GHz ~ 2,480 GHz
- **Čas pogovora:** 4-6 ur (polna napolnjenost)
- **Predvajanje glasbe:** 4-6 ur (polna napolnjenost)
- **Baterija:** Polimerna 3,7 V > 50 mA
- **Čas polnjenja:** 1-2 uri

Polnilna škatlica

- **Vhod:** 5V DC 1A
- **Izhod:** 5V DC 1A
- **Baterija:** Glejte oznako na škatli

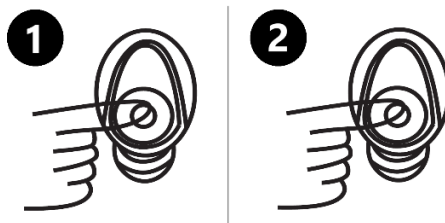
NAVODILA ZA UPORABO

Slušalke se samodejno vklopijo in povežejo. Hkrati odstranite obe slušalki iz polnilne škatlice. Slušalke bodo izmenično utripale približno 2-3 sekunde. Nato se bosta levi in desni slušalki osvetlili z rdečo in modro lučjo. Slišali boste glasovno sporočilo "seznanjanje uspešno", kar pomeni, da so slušalke pripravljene za uporabo. Če se slušalke ne povežejo samodejno, dvokliknite gumb na desni slušalki ("R") za ročno povezavo med levo in desno slušalko ter vklop načina iskanja na mobilni napravi.

Seznanjanje z mobilnim telefonom:

- Vklopite Bluetooth na mobilnem telefonu.
- Poiščite razpoložljive naprave in izberite **TWS V5.3** (ali model, naveden na škatli).
- Ko je povezava vzpostavljena, se na telefonu prikaže "Povezano", leva slušalka (L) pa izgovori "Povezano". Slušalke so zdaj pripravljene za uporabo.

Upravljanje predvajanja:



1. Leva slušalka (L):

- **Dvoklik:** Prejšnja skladba
- **Trije kliki:** Znižanje glasnosti (-)

2. Desna slušalka (R):

- **Dvoklik:** Naslednja skladba
- **Trije kliki:** Povečanje glasnosti (+)

Opomba: Zaradi različic modelov nekatere slušalke morda ne podpirajo dvoklika ali tritapa. Za podrobnosti se posvetujte s prodajalcem.

FUNKCIJE KLICEV

- **Sprejem/končanje klica:** Pritisnite gumb na slušalki enkrat za sprejem klica. Ponovno pritisnite za prekinitev.
- **Zavrnitev klica:** Pritisnite in držite gumb na slušalki 2 sekundi.
- **Aktivacija glasovnega asistenta (npr. Siri):** Pritisnite in držite gumb na slušalki 1 sekundo. Slišali boste ton, ki označuje, da je glasovno izbiranje aktivirano.

IZKLOP IN PONOVA POVEZAVA

- **Izklop:** Postavite slušalke nazaj v polnilno škatlico za samodejno prekinitev povezave. Druga možnost je, da pritisnete in držite gumb na slušalki 3-5 sekund, dokler indikator trikrat ne utripne rdeče.
- **Samodejna ponovna povezava:** Če je bila naprava že prej povezana, preprosto vklopite Bluetooth na telefonu in vzemite slušalke iz polnilne škatlice. Samodejno se bodo povezale. Če želite uporabiti drugo napravo, ponovite postopek prvega seznanjanja.
- **Uporaba ene slušalke:** Vklopite levo (L) ali desno (R) slušalko, omogočite Bluetooth na telefonu in poiščite **TWS V5.3** (ali model, naveden na škatli). Ko slušalka utripa rdeče in modro, tapnite za povezavo.

STATUS LED INDIKATORJA

- **Način seznanjanja:** Rdeče in modro utripanje
- **Uspešno seznanjeno:** Lučke ugasnejo
- **Polnjenje:** Rdeča lučka sveti
- **Popolnoma napolnjeno:** Rdeča lučka ugasne
- **Nizka baterija:** Glasovno sporočilo "Nizka baterija, napolnite" se ponavlja, indikator pa utripa rdeče. Če se baterija izprazni med klicem, se ta samodejno preklopi nazaj na telefon.

OPOZORILA

- Ne spuščajte, udarjajte, praskajte, zvijajte ali drobite slušalk.
- Slušalke naj bodo stran od magnetov, naprav in zvočnikov.
- Ne izpostavljajte slušalk ekstremnim temperaturam (-10°C do 45°C).
- Ne izpostavljajte slušalk vlagi.

POLNJENJE SLUŠALK

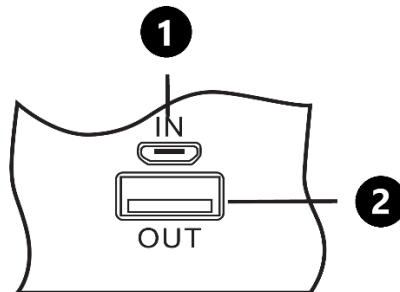
Slušalke imajo vgrajeno baterijo, ki je ni mogoče odstraniti. Pred prvo uporabo jih popolnoma napolnite.

Postopek polnjenja:

1. Priključite polnilni kabel v polnilni priključek na slušalkah.

2. Vtaknite kabel v standardno USB 5V vtičnico.
3. Med polnjenjem indikator sveti rdeče.
4. Ko so slušalke popolnoma napolnjene, indikator ugasne ali spremeni barvo v modro.
5. Odklopite kabel iz napajalne vtičnice in iz slušalk.

POMEMBNE INFORMACIJE



1. **DC IN Vhod: 5V**
2. **DC OUT Izhod: 5V**

- Uporabljajte samo certificirane polnilnike. Nepravilni ali nestandardni USB 5V adapterji lahko poškodujejo slušalke ali povzročijo eksplozijo v ekstremnih pogojih. Uporaba neodobrenih adapterjev razveljavi garancijo.
- Ponavljajoče se polnjenje in praznjenje baterije sčasoma zmanjša njeno zmogljivost, kar je normalen pojav pri vseh baterijah.
- Med polnjenjem ne sprejemajte ali opravljajte klicev. Pred odgovorom na klic vedno odklopite polnilni kabel.
- Za varčevanje z energijo izključite polnilni kabel, ko ga ne uporabljate. Ker polnilni kabel nima stikala za vklop/izklop, ga pred odklopom iz napajalnika najprej izključite iz slušalk.

NAVODILA ZA RECIKLIRANJE IN ODLAGANJE:



Ta oznaka pomeni, da izdelka ni dovoljeno odvreči med gospodinjske odpadke po vsej EU. Da bi preprečili potencialno škodo okolju ali človeškemu zdravju zaradi nekontroliranega odlaganja odpadkov. Reciklirajte odgovorno za spodbujanje trajnostne rabe materialnih virov. Če želite vrniti uporabljen izdelek, uporabite sistem za oddajo in zbiranje, ali pa stopite v stik z trgovcem, pri katerem ste izdelek kupili. Trgovina lahko sprejme izdelek za okolju prijazno recikliranje.



Izjava proizvajalca, da izdelek izpolnjuje zahteve ustreznih direktiv EU.

EU DECLARATION OF CONFORMITY

Manufacturer: SHENZHEN JIAMEI WEIYE TECHNOLOGY CO.,LTD.
Address: Bldg1,Shajing Road Xinxintian Industrial Baoan DistrictShenzhen
Phone: +86 13691928314
Email: 714076721@qq.com

This declaration of conformity is issued under the sole responsibility of the manufacturer.

Product name: BASSBUDS (Bluetooth earphone)
Model no.: M28

The object of the declaration described above is in conformity with the relevant Union harmonization legislation:

RED directive 2014/53/EU

RoHS Directive (EU)2015/863 amending Annex II to Directive 2011/65/EU

LVD directive 2014/35/EU

References to the relevant harmonized standards used or references to the other technical specifications in relation to which conformity is declared:

ETSI EN 301 489-1 V2.2.3 (2019-11) (report no. YCT2023SZ0406486E, Shenzhen Yacetong Testing Technology Services Co., Ltd. dated 10.04.2023)

ETSI EN 301 489-17 V3.2.4 (2020-09) (report no. YCT2023SZ0406486E, Shenzhen Yacetong Testing Technology Services Co., Ltd. dated 10.04.2023)

EN IEC 61000-3-2-2019+A1:2021 (report no. YCT2023SZ0406486E, Shenzhen Yacetong Testing Technology Services Co., Ltd. dated 10.04.2023)

EN 61000-3-3:2013+A2:2021 (report no. YCT2023SZ0406486E, Shenzhen Yacetong Testing Technology Services Co., Ltd. dated 10.04.2023)

EN 62479:2010 (report no. YCT2023SZ0406486MF, Shenzhen Yacetong Testing Technology Services Co., Ltd. dated 10.04.2023)

ETSI EN 300 328 V2.2.2 (2019-07) (report no. YCT2023SZ0406486ER, Shenzhen Yacetong Testing Technology Services Co., Ltd. dated 10.04.2023)

IEC 62368-1:2018 (report no. YCT2023SZ0406486S, Shenzhen Yacetong Testing Technology Services Co., Ltd. dated 10.04.2023)

EN IEC 62368-1:2020+A11:2020 (report no. YCT2023SZ0406486S, Shenzhen Yacetong Testing Technology Services Co., Ltd. dated 10.04.2023)

IEC62321-3-1:2013 (report no. YCT2023SZ0406487R, Shenzhen Yacetong Testing Technology Services Co., Ltd. dated 10.04.2023)

IEC 62321-4:2013+A1:2017 (report no. YCT2023SZ0406487R, Shenzhen Yacetong Testing Technology Services Co., Ltd. dated 10.04.2023)

IEC 62321-5:2013 (report no. YCT2023SZ0406487R, Shenzhen Yacetong Testing Technology Services Co., Ltd. dated 10.04.2023)

IEC 62321-6:2015 (report no. YCT2023SZ0406487R, Shenzhen Yacetong Testing Technology Services Co., Ltd. dated 10.04.2023)

IEC 62321-7-1:2015 (report no. YCT2023SZ0406487R, Shenzhen Yacetong Testing Technology Services Co., Ltd. dated 10.04.2023)

IEC 62321-7-2:2017 (report no. YCT2023SZ0406487R, Shenzhen Yacetong Testing Technology Services Co., Ltd. dated 10.04.2023)

IE 62321-8:2017 (report no. YCT2023SZ0406487R, Shenzhen Yacetong Testing Technology Services Co., Ltd. dated 10.04.2023)

Imported by: HS PLUS D.O.O., Gmajna 8, 1236 Trzin, Slovenia, EU

Signed for and on behalf of (company name): SHENZHEN JIAMEI WEIYE TECHNOLOGY CO.,LTD.

Place and date of issue: SHENZHEN / 2025.02.19

Name, function: 王川 / director

Signature: 

Stamp:



IZJAVA O SKLADNOSTI EU

Proizvajalec: SHENZHEN JIAMEI WEIYE TECHNOLOGY CO., LTD
Naslov: Building 1, Shajing Road, Xinxintian Industrial Baoan District, Shenzhen
Telefon: +86 13691928314
E-pošta: 714076721@qq.com

Ta izjava o skladnosti je izdana na izključno odgovornost proizvajalca.

Ime izdelka: BASSBUDS (slušalke Bluetooth)
Št. modela: M28

Predmet zgoraj opisane izjave je v skladu z ustrezno usklajevalno zakonodajo Unije:

Direktivo RED 2014/53/EU

Direktiva RoHS (EU)2015/863 o spremembi Priloge II k Direktivi 2011/65/EU

Direktivo LVD 2014/35/EU

Sklici na uporabljene ustrezne harmonizirane standarde ali sklici na druge tehnične specifikacije, v zvezi s katerimi se izjavlja skladnost:

ETSI EN 301 489-1 V2.2.3 (2019-11) (poročilo št. YCT2023SZ0406486E, Shenzhen Yacetong Testing Technology Services Co., Ltd. z dne 10. 4. 2023)

ETSI EN 301 489-17 V3.2.4 (2020-09) (poročilo št. YCT2023SZ0406486E, Shenzhen Yacetong Testing Technology Services Co., Ltd. z dne 10. aprila 2023)

EN IEC 61000-3-2-2019+A1:2021 (poročilo št. YCT2023SZ0406486E, Shenzhen Yacetong Testing Technology Services Co., Ltd. z dne 10. 4. 2023)

EN 61000-3-3:2013+A2:2021 (poročilo št. YCT2023SZ0406486E, Shenzhen Yacetong Testing Technology Services Co., Ltd. z dne 10. 4. 2023)

EN 62479:2010 (poročilo št. YCT2023SZ0406486MF, Shenzhen Yacetong Testing Technology Services Co., Ltd. z dne 10. 4. 2023)

ETSI EN 300 328 V2.2.2 (2019-07) (poročilo št. YCT2023SZ0406486ER, Shenzhen Yacetong Testing Technology Services Co., Ltd. z dne 10. 4. 2023)

IEC 62368-1:2018 (poročilo št. YCT2023SZ0406486S, Shenzhen Yacetong Testing Technology Services Co., Ltd. z dne 10. 4. 2023)

EN IEC 62368-1:2020+A11:2020 (poročilo št. YCT2023SZ0406486S, Shenzhen Yacetong Testing Technology Services Co., Ltd. z dne 10. 4. 2023)

IEC62321-3-1:2013 (poročilo št. YCT2023SZ0406487R, Shenzhen Yacetong Testing Technology Services Co., Ltd. z dne 10. 4. 2023)

IEC 62321-4:2013+A1:2017 (poročilo št. YCT2023SZ0406487R, Shenzhen Yacetong Testing Technology Services Co., Ltd. z dne 10. 4. 2023)

IEC 62321-5:2013 (poročilo št. YCT2023SZ0406487R, Shenzhen Yacetong Testing Technology Services Co., Ltd. z dne 10. 4. 2023)

IEC 62321-6:2015 (poročilo št. YCT2023SZ0406487R, Shenzhen Yacetong Testing Technology Services Co., Ltd. z dne 10. 4. 2023)

IEC 62321-7-1:2015 (poročilo št. YCT2023SZ0406487R, Shenzhen Yacetong Testing Technology Services Co., Ltd. z dne 10. 4. 2023)

IEC 62321-7-2:2017 (poročilo št. YCT2023SZ0406487R, Shenzhen Yacetong Testing Technology Services Co., Ltd. z dne 10. 4. 2023)

IE 62321-8:2017 (poročilo št. YCT2023SZ0406487R, Shenzhen Yacetong Testing Technology Services Co., Ltd. z dne 10. 4. 2023)

Uvoznik: M. K: HS PLUS D.O.O., Gmajna 8, 1236 Trzin, Slovenija, EU

Podpisano za in v imenu (ime podjetja): SHENZHEN JIAMEI WEIYE TECHNOLOGY CO., LTD.

Kraj in datum izdaje: SHENZHEN / 19.02.2025

Ime, funkcija: Direktor

Podpis:

Žig: