

SI: ASTROLI - NAVODILA ZA UPORABO

KONTROLA IZDELAVE

- Zahvaljujemo se vam za nakup našega izdelka! Pred uporabo natančno preberite ta uporabniški priročnik. Vsebuje pomembne varnostne nasvete in navodila za uporabo, ki zagotavljajo pravilno uporabo in preprečujejo poškodbe zaradi napačne uporabe.
- Ob prejemu izdelka ga pregledajte in se prepričajte, da je v dobrem stanju. Ne razstavljajte glavne enote ali njenih sestavnih delov.

VSEBINA PAKETA

- **Projektor Galaxy x 1**
- **Kabel USB tipa C x 1**
- **Filmski diski x 2 škatli (6 kosov v škatli)**
- **Uporabniški priročnik x 1**

POMEMBNA OBVESTILA

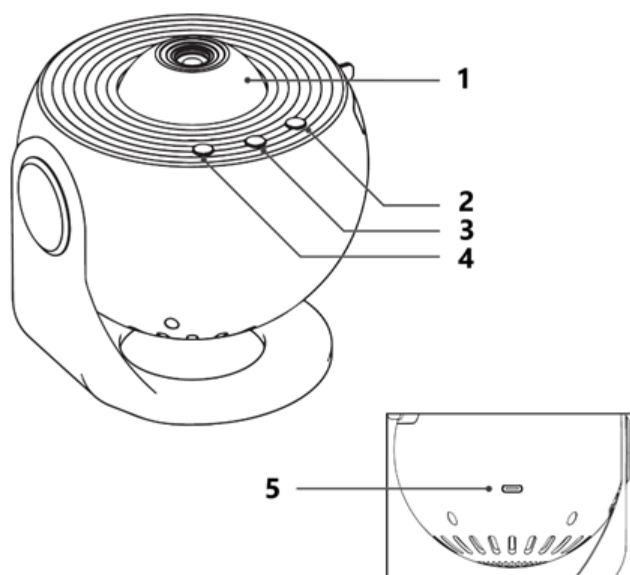
- Za optimalne rezultate ta izdelek uporabljajte v temnem notranjem okolju.
- Izdelek potrebuje napajalnik DC 5V/2A in se povezuje prek kabla USB tipa C.

ZNAČILNOSTI IZDELKA

- Naprava je opremljena z izjemno velikim mehanizmom za nastavitev ostrine in projekcijo visoke ločljivosti ter vključuje 12 filmskih plošč 4K HD, s katerimi lahko izberete najljubšo vizualno temo.
- Ponaša se s širokim projekcijskim območjem, ki ustvarja poglobljen zvezdni ambient.
- Priloženo je ojačano enorezno vrtljivo stojalo za enostavno prilagajanje kota.

NAVODILA ZA UPORABO

Pregled izdelka



1. **Ročica za nastavitev ostrenja**
2. **Gumb za vklop/izklop**
3. **Gumb za nastavitev hitrosti**
4. **Gumb časovnika**
5. **Priključek tipa C (DC 5V)**

Operacije

1. Začetna nastavitve:

- Vstavite filmsko ploščo v režo za filmsko ploščo (glejte poglavje "Menjava filmskih plošč").
- S kablom USB tipa C priključite napravo na vir napajanja.
- Ko je projektor vklopljen, bo samodejno začel prikazovati slike.

2. Privzete nastavitve:

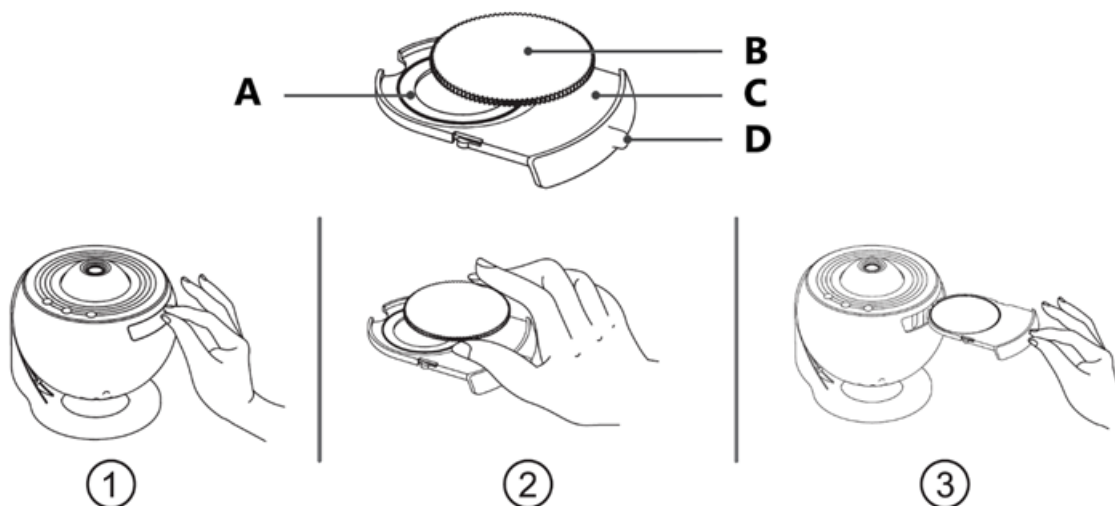
- Naprava se samodejno izklopi po 4 urah in se začne počasi vrteti.
- Po 40 minutah delovanja preide v način projekcije z dihanjem.

3. Krmiljenje: Vklopi in izklopi projektorja, ki je vgrajen v projektor:

- **Vklop/izklop:** s kratkim pritiskom na gumb vklopite ali izklopite napravo. Naprava se samodejno vklopi, ko je priključena na električno omrežje.
- **Hitrost vrtenja:** Prilagodite hitrost vrtenja projekcije. Privzeta hitrost je počasna. Možnosti vključujejo: počasno, hitro in stacionarno. Pritisnite gumb, da preklopite med temi hitrostmi.
- **Nastavitev časovnika:**
 - Privzeto se naprava izklopi po 4 urah.
 - Če želite nastaviti časovnik, pritisnite gumb časovnika:
 - Enkrat pritisnite: S tem se aktivira indikator "1H" in časovnik se nastavi na 1 uro.
 - Dva pritiska: "2H" se prižge indikatorska lučka, s čimer se časovnik nastavi na 2 uri.
 - Trije pritiski: Pritisnite: prekliče časomer in ponovno vzpostavi 4-urni način samodejnega izklopa.

Menjava filmskih plošč

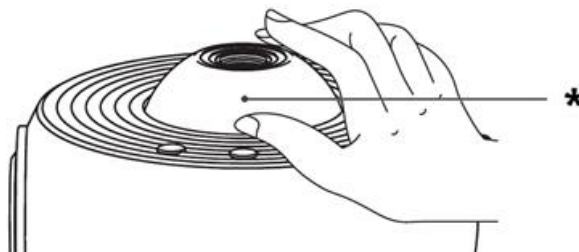
1. **Priloženi diski:** Projektorju je priloženih 12 filmskih plošč, ki ponujajo različne vizualne teme.
2. **Koraki za zamenjavo plošč:**
 - Zagotovite, da je naprava izklopljena.
 - Stisnite ročaj pladnja in izvlecite režo za filmske plošče.
 - V režo vstavite filmsko ploščo (izbočena stran je obrnjena navzgor).
 - Pladenj potisnite nazaj na svoje mesto.



- A. Reža za filmski disk
- B. Filmska plošča
- C. Pladenj za filmske plošče
- D. Ročaj pladnja

Prilagajanje ostrenja

- Projektor podpira nastavitve ostrenja za razdalje med 2 m in 5 m (6,56 ft-16,4 ft).
- Vrtite gumb za nastavitve ostrine naprej ali nazaj, da dosežete jasno in ostro projekcijo.



*Gumb za nastavitve ostrenja

SPECIFIKACIJE

- **Model:** BL-DQY02
- **Material:** ABS
- **Vhodna električna napetost::** DC 5V 2A
- **Največja moč:** 10 W
- **Metoda projiciranja:** Projekcija: filmski disk
- **Območje projiciranja:** 12,5m² (134,5ft²) na razdalji 3m (9,8ft)
- **Vir svetlobe:** Svetlobni vir: Svetlobna kroglica LED
- **Projekcijska razdalja:** 2-5 m (6,56-16,4 ft)
- **Delovna temperatura:** -20 °C do 50 °C (-4 °F do 122 °F)
- **Temperatura shranjevanja:** -20 °C do 60 °C (-4 °F do 140 °F)
- **Priporočeno okolje:** Temni notranji prostori

STORITVE ZA STRANKE

Če imate težave z izdelkom, se za pomoč obrnite na našo ekipo za podporo. Hvala, ker ste izbrali Astroli!

NAVODILA ZA RECIKLIRANJE IN ODLAGANJE:



Ta oznaka pomeni, da izdelka ni dovoljeno odvreči med gospodinske odpadke po vsej EU. Da bi preprečili potencialno škodo okolju ali človeškemu zdravju zaradi nekontroliranega odlaganja odpadkov. Reciklirajte odgovorno za spodbujanje trajnostne rabe materialnih virov. Če želite vrniti uporabljen izdelek, uporabite sistem za oddajo in zbiranje, ali pa stopite v stik z trgovcem, pri katerem ste izdelek kupili. Trgovina lahko sprejme izdelek za okolju prijazno recikliranje.



Izjava proizvajalca, da izdelek izpolnjuje zahteve ustreznih direktiv EU.