

MD: ARTIONIC – MANUAL DE UTILIZARE

PARAMETRI TEHNICI

Bateria telecomenzii: Li-MnO₂ CR2025, 3V, 150mAh

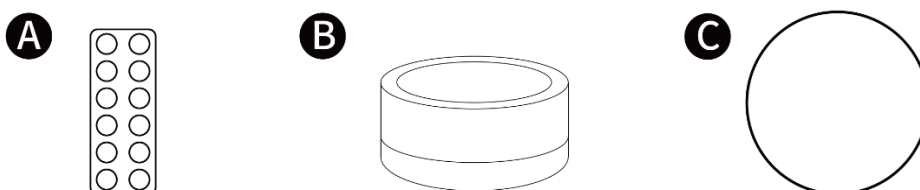
Bateria produsului: HYLN-IMR18650 Li-ion, 3.7V, 1500mAh, 5.55Wh

Gama de culori: Alb cald + 12 culori RGB

Flux luminos:

- Alb cald: 68 lm
- Lumină color RGB: 25 lm

CONȚINUTUL PACHETULUI

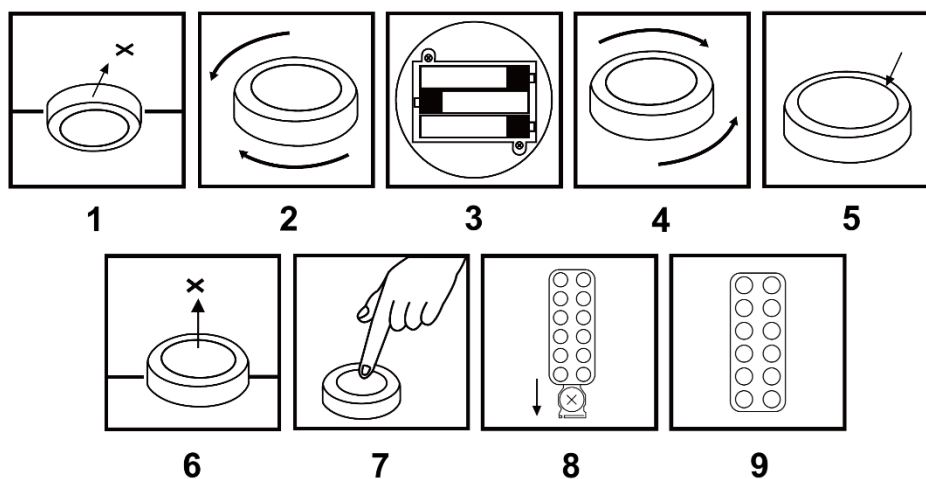


- A. Telecomandă
- B. Lampă LED (Puck Light)
- C. Pad adeziv de montaj

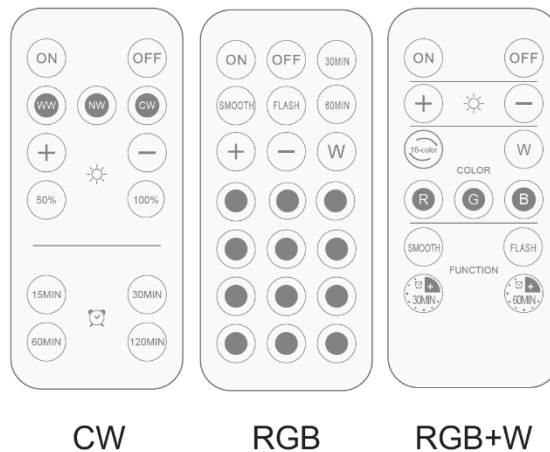
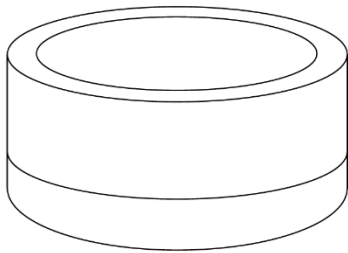
INFORMAȚII DE SIGURANȚĂ

Citiți și înțelegeți complet acest manual înainte de a asambla, utiliza sau instala produsul. Înainte de a începe instalarea, asigurați-vă că toate componentele sunt prezente. Comparați conținutul cu lista din pachet. Dacă lipsește vreo piesă sau este deteriorată, nu încercați să asamblați, instalați sau utilizați produsul.

INSTRUCȚIUNI DE MONTARE



1. Stabiliți și marcați ușor locul fiecărei lămpi.
2. Pentru a deschide lampa, rotiți cele două jumătăți până se aliniază marcajele, apoi ridicați capacul superior.
3. Introduceți bateriile în fiecare lampă, respectând polaritatea corectă (+/-).
4. Reasamblați lampa aliniind capacele și rotindu-le până se blochează sigur.
5. Atașați un pad adeziv pe partea inferioară a fiecărei lămpi.
6. Îndepărtați folia de protecție a adezivului și apăsați ferm lampa pe suprafața marcată.
7. Prin apăsarea centrului corpului lămpii, puteți porni sau opri manual lampa și ajusta culoarea acesteia.
8. Pentru a înlocui bateria telecomenzii, urmați instrucțiunile de pe spatele acesteia. Glisați sertarul bateriei, introduceți o baterie nouă (+ cu fața în sus) și readuceți sertarul la loc.
9. Utilizați telecomanda pentru a porni/opri lampa, a regla luminozitatea și a seta durata de funcționare. Lampa poate fi plasată convenabil în băi, dulapuri, mobilier, noptiere, coridoare și alte spații – oferind iluminare practică pe timpul nopții.



CW

RGB

RGB+W

INSTRUCȚIUNI PENTRU RECICLARE ȘI ELIMINARE:



Această etichetă înseamnă că produsul nu poate fi eliminat ca și alte deșeuri menajere pe întreg teritoriul UE. Pentru a preveni posibilele daune aduse mediului sau sănătății umane în urma eliminării necontrolate a deșeurilor. Reciclați în mod responsabil pentru a promova utilizarea durabilă a resurselor materiale. Dacă doriți să returnați un dispozitiv uzat, utilizați sistemul de depunere și colectare sau contactați comerciantul de la care ați cumpărat produsul. Retailerul poate accepta produsul pentru o reciclare sigură din punct de vedere ecologic.



O declarație a producătorului care să ateste că produsul respectă cerințele directivelor UE aplicabile.